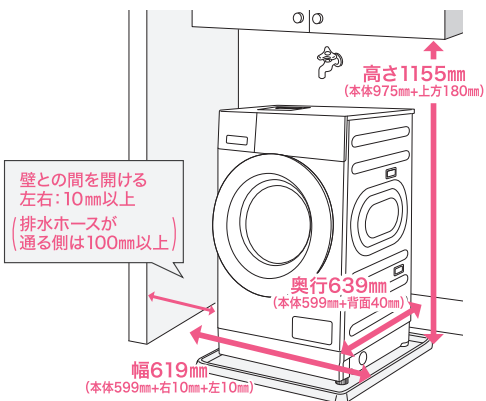


設置できるか 寸法をチェック! 設置場所確認シート



壁と水栓の高さをチェック



●可燃物からの離隔距離

場所	上方	左方	右方	後方	下方
距離	180mm	10mm※1	10mm※1	10mm※2	0mm

離隔距離は消防法の基準によるものです。※1 排水ホースが通る側は100mm以上。※2 給水ホース設置距離として40mm以上必要。

設置周りスペース

幅 mm 奥行 mm

蛇口の高さ

mm

水栓の位置

○をつけてください。
右・左

蛇口の向き

○をつけてください。
回転 回転
できる できない

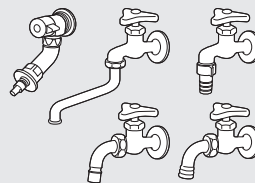
壁ピタ水栓

○をつけてください。
要・不要

- 幅**619mm**(本体599mm+右10mm*+左10mm*)以上
※排水ホースが通る側は100mm以上開けて設置できる
ドアを開けた最大奥行は1111mm
- 奥行**639mm**(本体599mm+背面40mm)以上
- 高さ**1155mm**(本体975mm+上方180mm)以上
- 床面から水栓の高さは下記より高い位置にある
 - ①蛇口が回転可能な場合: **1000mm**以上
 - ②蛇口が回転できない場合: **1120mm**以上

●水栓の形状を確認ください

給水ホースを直接差し込める水栓(洗濯機用水栓)の場合、水栓メーカーによる洗濯機用水栓の場合でも適合しないものがあります。一般社団法人日本電機工業会規格JEM1206に準拠した水栓をご使用ください。



◎詳しくは右記QRコードより
据付説明書をご確認ください。



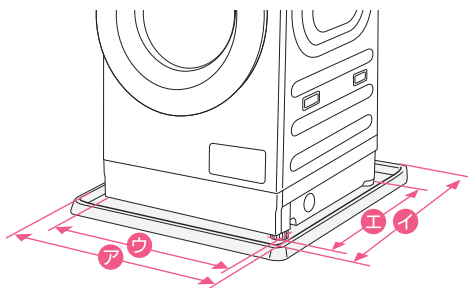
●壁ピタ水栓

水栓の位置が低く本体に当たる場合は、別売の壁ピタ水栓(CB-L6)を使用してください。



蛇口までの高さ	壁ピタ水栓
1120mm以上	不要
1120mm未満 1000mm以上	蛇口の位置や タイプにより必要
1000mm未満	必要

防水パンの寸法・形状と排水口をチェック



防水パン

幅 mm 奥行 mm

排水口の位置

○をつけてください。
真下以外 ・ 真下

防水パンの形状

○をつけてください。
四隅が あがっている ・ あがっていない
(mm)

- 防水パンの内寸幅 **A** は**580mm**以上
- 防水パンの内寸奥行 **I** **500mm**以上
- 奥壁から防水パンの前面内壁 **O** **560mm**以上

●一般的な防水パンに設置できます。

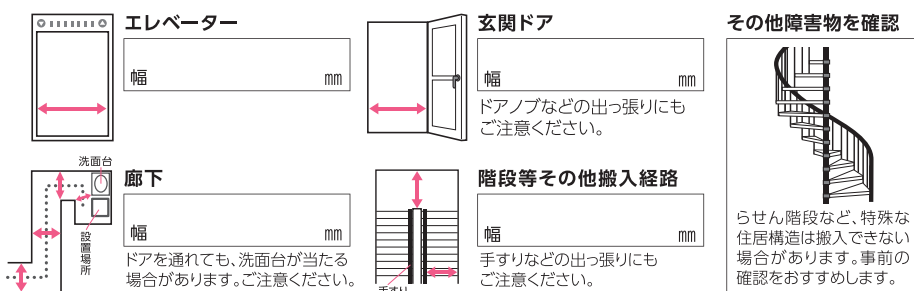
脚外側(図中②)	568mm
給外形幅(排水ホース含む)	640mm
脚外奥行(図中①)	480mm
本体奥行(給水ホース含む)	633mm

●排水口の位置をご確認ください。

排水口が真下以外	排水口が製品の真下にある場合 前面のカバーが簡単に取り外せて、設置がスムーズ。	かさ上げ脚 (保護カバー付き) TW-AS6
<p>防水パンなし、または幅広(内幅684mm以上)の防水パン</p> <p>そのまま設置できます。排水口の位置によって、排水ホースの左右交換が必要です。</p>	<p>台付き小型防水パンで、排水口が本体の下方となる場合</p> <p>排水口のエルボが本体下面に当たる場合は、別売の高さ調整板(TW-AS3)が必要です。排水口にエルボがない場合は、真下排水用パイプ(THP-2またはTHP-3)が必要です。</p>	<p>高さ調整板 TW-AS3</p> <p>真下排水用パイプ 真下排水で排水口にエルボがない場合に使用します。</p>
東芝なら排水ホースの左右交換も真下排水もカンタン!		

搬入経路をチェック

洗濯機本体の手掛け部を含めた幅599mmが必要です。



●寸法図 [TW-84GS4L]

- ◆総外形寸法(幅×奥行×高さ): 640×633×975mm *給排水ホースを含む。
- ◆ボディ幅: 599mm
- ◆質量: 約71kg
- ◆給水ホースの長さは0.8mです。
- ◆ビルトイン対応ではありません。

