



使用說明書

14吋智能感溫DC電風扇
F-DSB35TW(W)

TOSHIBA

目錄

安全注意事項	01
產品簡介	04
安裝說明	05
使用說明	07
產品參數	10
清潔保養	10
故障排除	10

非常感謝您購買東芝電風扇。

- 為了正確、安全地使用本風扇，請在使用前仔細閱讀本用戶手冊，並充分理解其內容。
- 請妥善保管本用戶手冊，以備於將來參考之用。

安全注意事項

安全須知







請務必遵循這些說明！

本手冊提供了使用風扇時必須遵守的說明，以防止對用戶、其他人員和財產造成危險。

⚠ 小心

請仔細閱讀“安全操作規則。

⚠ 警告

	如果電源線損壞，必須由製造商或其具有符合維修資格的人員進行更換，避免危險。
	僅限室內使用。
	為防止觸電危險，請勿將電器、電源線浸入水中。
	本電器可供身體、感官或精神能力較差或缺乏經驗和知識的人員（包括兒童）使用，前提是有負責其安全的人員監督或指導設備使用。兒童不得玩耍本產品及沒有在監督的情況下進行清潔和維護。
	不使用本產品時以及清潔前，請從插座上拔下本產品的電源插頭。
	請將電器放置在兒童或體弱者接觸不到的地方。避免其在沒有監督的情況下使用電器。

安全注意事項

1. 風扇運轉時，切勿將手指、鉛筆或任何其他物體插入網罩。
2. 請勿將風扇放在窗戶附近使用，下雨水可能會造成觸電危險。
3. 僅限家庭使用。




⚠注意

- 本節描述了安全事項的內容及重要性，以防止對使用者或他人造成人身傷害或財產損失。請在充分理解下面內容的基礎上閱讀正文，並請務必遵守所描述的安全事項。

 禁止	禁止上下搖擺運行時手動俯仰。
 警告	產品未完成安裝前，請勿接通電源。
 禁止	移動產品時，請切斷電源。
 警告	拆下防護外殼前必須確保產品與電源斷開。
 警告	請勿用濕手插拔電源插頭，避免觸電的危險。
 禁止	產品運轉時，請勿將手指、尖銳物等伸入網罩。
 警告	避免在酸鹼油、殺蟲劑、窗簾等物品附近使用。
 禁止	避免在陽光直射，或長時間或在高濕度環境下使用。
 禁止	禁止在有易落下懸掛物、易受衝擊或擺放不穩定的地方使用。應放置在平穩的地面上使用本產品，請不要翻倒或傾斜。
 警告	只能使用配備的電源供應器工作，不得使用其他電源供應器，以免引起危險。
 注意	在進行任何清潔和維護之前，請務必關機，並斷開電源。

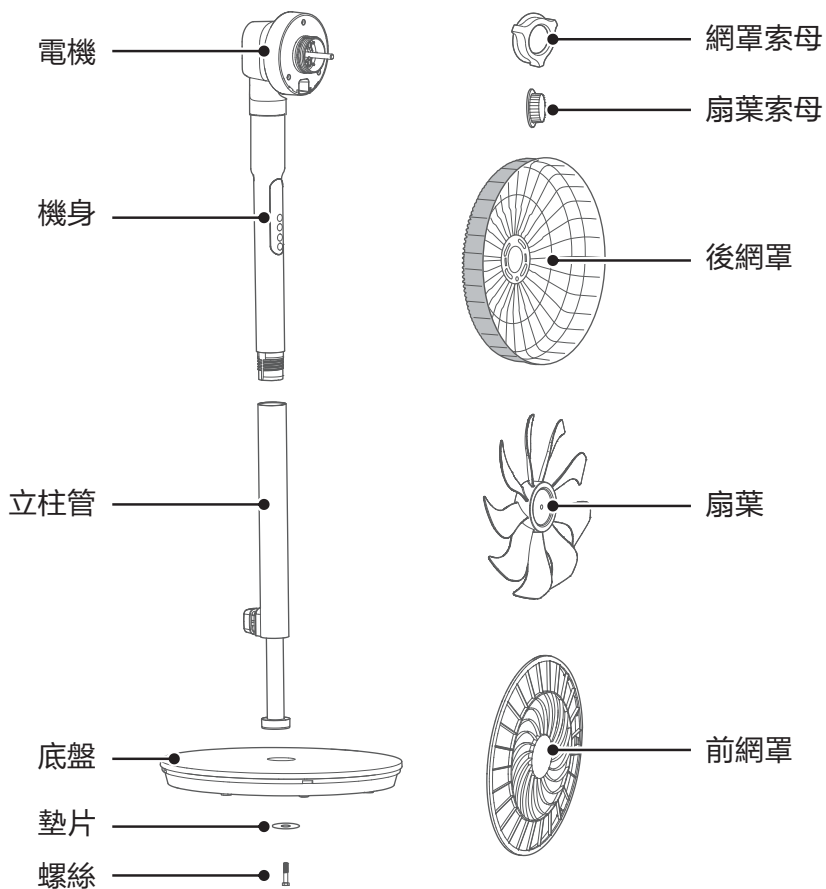
安全注意事項

⚠ 可能造成輕傷或者財產損失的事項

 警告	使用前，請先檢查所用電壓是否與產品標識的電壓相同。
 警告	離開機器時或不使用機器的狀態下，請切斷電源，以免電路出現故障發生意外。
 警告	使用前需要先檢查電源線及插頭是否破損。如果電源軟線損壞，為了避免危險，必須由製造商、或其具有資格維修服務中心和具有類似維修資格的人員進行更換，避免危險。

產品簡介

各部件名稱



安裝說明

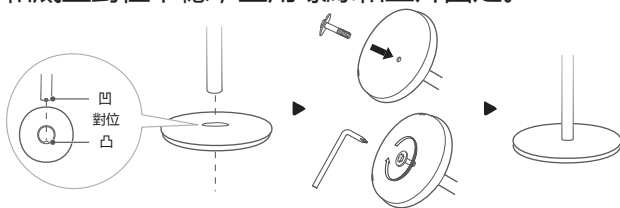
■ 安裝準備

⚠ 注意

安裝前，請先從機頭螺紋上逆時針旋轉網罩索母並將其取出。

1 底盤安裝

將立柱管和底盤對位卡穩，並用螺絲和墊片固定。



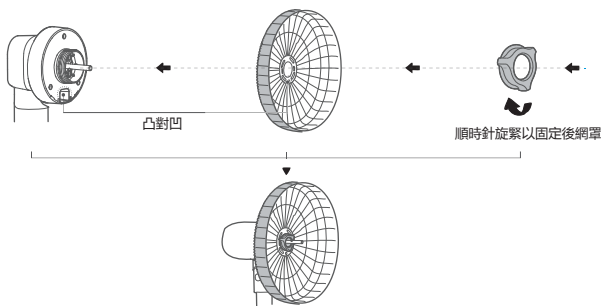
2 機身與立柱管安裝

先將機身與立柱管的孔位對準，然後順時針旋轉進行固定。



3 後網罩安裝及鎖定

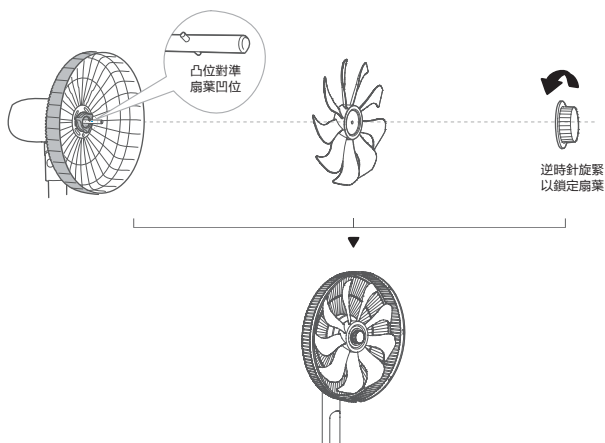
將機頭和後網罩對位，掛上並用網罩索母鎖定。



安裝說明

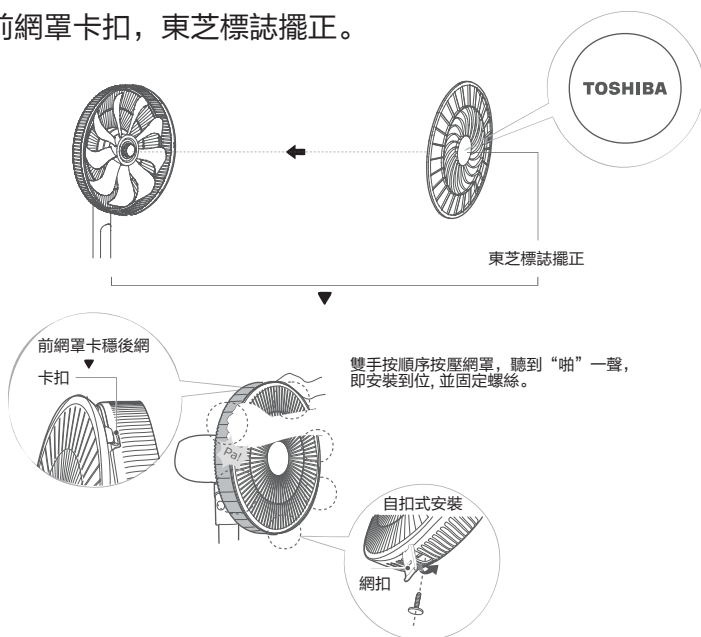
4 扇葉安裝及鎖定

將扇葉和電機軸對位並穿上，再用扇葉索母鎖定扇葉。



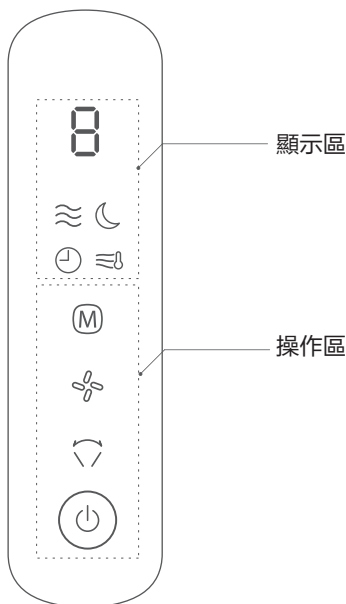
5 前網罩安裝及固定

找準前網罩卡扣，東芝標誌擺正。



使用說明

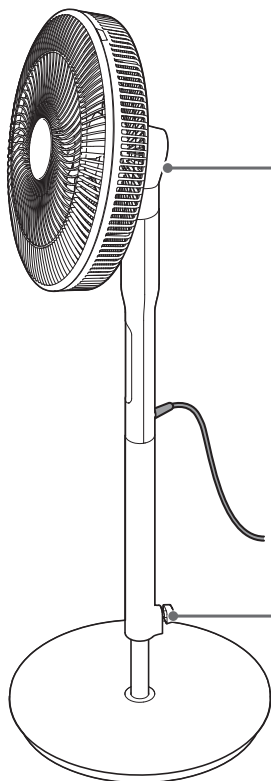
機身操作說明



功能	操作說明
	1. 關機狀態下短按，進入開機狀態。 2. 開機狀態下短按，進入關機狀態。
	調節風速。
	設定搖頭操作，短按搖頭一(60°)→(停止)→二(90°)→(停止)→三(120°)→(停止)循環。
	切換風類模式，按正常風→智能風→睡眠風循環。
	1. 開機狀態下，顯示當前風速；搖頭設定下，顯示搖頭檔位；設定定時開機時，顯示開機時間。 2. 關機狀態下，開啟預約開機功能時，顯示開機時間。 3. 短路故障顯示E1；溫度感測器故障顯示E2。
	正常風顯示燈。
	睡眠風顯示燈。
	智能風顯示燈。
	1. 關機狀態下，在預約開機狀態，此圖示點亮。 2. 開機狀態下，若開啟定時開機狀態，則此圖示點亮，否則熄滅。

使用說明

機身操作說明

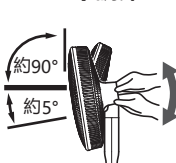


調節風向的時候……

左右調節



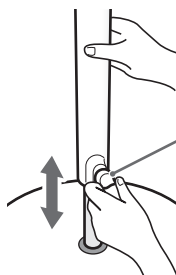
上下調節



※調節時請注意不要把手指夾到可動部分。

調節高度的時候……

- ① 請先從插座拔下適配器插頭，切斷電源。
- ② 請一邊轉動高度調節杆，一邊拿著支柱進行調節。



高度調節杆
(為了安全，操作力度
稍微變強了)。

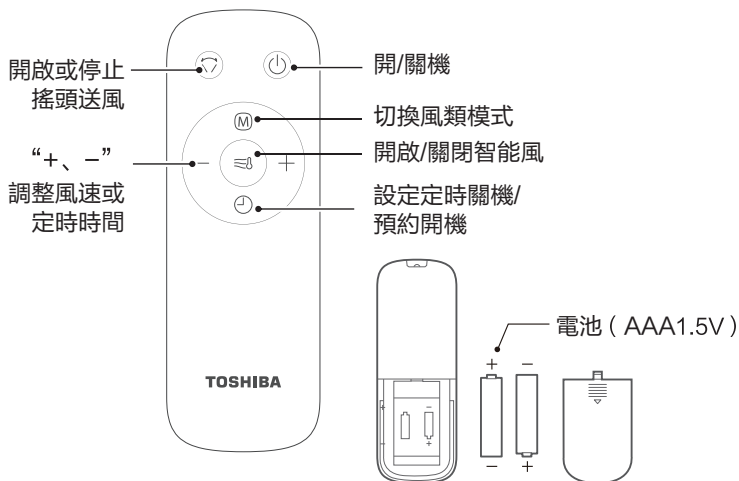
※調解時請注意不要把手指夾到可動部分。

使用說明

遙控器按鍵說明

⚠ 注意

- 遙控器在產品正面5米內，左右角度在30度範圍內正常使用。
- 電池中含有許多重金屬和酸鹼值等物質，會危害人身健康。電池需要按當地規範進行回收。



功能	操作說明
	設定搖頭操作，短按搖頭一(60°)→(停止)→二(90°)→(停止)→三(120°)→(停止)循環。
	1. 開機狀態下短按，設定定時關機狀態，或者調節定時時間，最高設定8小時。 2. 關機狀態下短按，設定預約開機狀態，或者調節定時時間，最高設定8小時。
	1. 開機狀態下，短按開啟/關閉智能風。 2. 開啟後，風扇根據室溫自動改變風量。
	1. 開機狀態下，短按增加風速檔位。 2. 在定時設定狀態，增加定時值。
	1. 開機狀態下，短按減少風速檔位。 2. 在定時設定狀態，減小定時值。
	1. 開機狀態下短按，進入開機狀態。 2. 開機狀態下短按，進入關機狀態。
	切換風類模式，按正常風→智能風→睡眠風循環。

產品參數

型號	輸入	工作電壓(---)	額定功率(W)	噪音 dB(A)	待機功率(W)	產品尺寸 (mm)
F-DSB35TW(W)	100-240V-50/60Hz 1.5A	24V	11	55	0.8	400×370×1080-1180

清潔保養

若有維修需求請致電保固卡後的原廠服務中心電話，或具有維修資格的單位或人員進行更換，避免危險。

1. 在清潔和組裝之前，必須拔下風扇的電源線。
2. 為確保電機有充分的通風，請確保電機背面的通風孔沒有灰塵。請勿拆卸風扇以清除灰塵。
3. 請用軟布搭配中性清潔劑擦拭外部零件。
4. 請勿使用任何有研磨性清潔劑或溶劑，以免刮傷表面。請勿使用以下任何一種清潔劑：汽油、松香水。
5. 請勿讓水或任何其他液體進入電機外殼或內部零件。
6. 塑膠部件應搭配中性清潔液和軟布清潔，再用乾淨抹布擦拭清潔。

故障排除

如果風扇在使用過程中出現異常情況，請在報修前檢查以下幾點。

問題	檢查以下內容
扇葉不旋轉。	<ul style="list-style-type: none">• 風扇扇葉是否安裝正確？• 電源插頭是否插入插座？• 是否有扇葉接觸防護罩？
扇葉旋轉但發出奇怪的聲音。	<ul style="list-style-type: none">• 螺旋蓋是否正確地將扇葉固定到位？• 前後網罩部分是否安裝正確？• 是否有扇葉接觸網罩？
	<ul style="list-style-type: none">• 扇葉和網罩是否乾淨？

限用物質含有情況標示聲明書

Declaration of the Presence Condition of the Restricted Substances Marking

證書號碼 / 受理編號: (No.) 新申請案

Certificate No / Application No.

商品標籤及商品檢驗標識: (Picture) 如照片

Product Label and Commodity Inspection Mark.

樣張及其標示位置: (Description and Picture) 如說明及照片

Sample and its location

設備名稱: 落地扇 Equipment name		型號 (型式): F-DSB35TW(W) Type designation (Type)				
單元 Unit	限用物質及其化學符號 Restricted substances and its chemical symbols					
	鉛 Lead (Pb)	汞 Mercury (Hg)	鎘 Cadmium (Cd)	六價鉻 Hexavalent chromium (Cr ⁶⁺)	多溴聯苯 Polybrominated biphenyls (PBB)	多溴二苯醚 Polybrominated diphenyl ethers (PBDE)
外殼元件	○	○	○	○	○	○
電源線適配器元件	-	○	○	○	○	○
遙控器	○	○	○	○	○	○
內部塑膠件	○	○	○	○	○	○
內部五金件	○	○	○	○	○	○
包裝	○	○	○	○	○	○
備考 1. “超出 0.1 wt %” 及 “超出 0.01 wt %” 係指限用物質之百分比含量超出百分比含量基準值。 Note 1: “Exceeding 0.1 wt %” and “exceeding 0.01 wt %” indicate that the percentage content of the restricted substance exceeds the reference percentage value of presence condition.						
備考 2. “○” 係指該項限用物質之百分比含量未超出百分比含量基準值。 Note 2: “○” indicates that the percentage content of the restricted substance does not exceed the percentage of reference value of presence.						
備考 3. “-” 係指該項限用物質為排除項目。 Note 3: The “-” indicates that the restricted substance corresponds to the exemption.						

進口商: 台灣美芝消費電器股份有限公司
進口商地址: 台北市松山區健康路156號9樓
進口商電話: 02 27600066

製造商: 廣東美的環境電器製造有限公司南區分公司

#DetailsMatter