

ตู้เย็นแบบมีช่องแช่เยือกแข็ง

สำหรับใช้ในบ้านเท่านั้น

GR-RS600WI-PMT

GR-RS600WI-PMT(37)

GR-RS600WI-PMT(06)



- ชอบคุณอย่างมากที่ซื้อผลิตภัณฑ์โตชิบานี้
- อ่านคู่มือการใช้งานนี้ และทำความเข้าใจกับผลิตภัณฑ์อย่างสมบูรณ์ก่อนใช้งาน เพื่อใช้ผลิตภัณฑ์นี้อย่างปลอดภัยและถูกต้อง
- เก็บคู่มือการใช้งานนี้ไว้ในที่ที่หยิบได้สะดวกเพื่อใช้อ้างอิงในอนาคต
- ตรวจสอบให้แน่ใจว่าคุณได้รับใบรับประกันของคุณ

สารบัญ

1. คำเตือนด้านความปลอดภัย	1
1.1 คำเตือน.....	1
1.2 ความหมายของสัญลักษณ์คำเตือนด้านความปลอดภัย	4
1.3 คำเตือนเกี่ยวกับไฟฟ้า	4
1.4 คำเตือนสำหรับการใช้งาน	5
1.5 คำเตือนสำหรับตำแหน่งติดตั้ง	6
1.6 คำเตือนในด้านพลังงาน.....	7
1.7 คำเตือนสำหรับการกำจัดเครื่องใช้ไฟฟ้า.....	7
2. การใช้งานตู้เย็นอย่างถูกวิธี	8
2.1 การจัดวาง	8
2.2 ภาปรับระดับ	9
2.3 การปรับระดับประตู	10
2.4 การเปลี่ยนหลอดไฟ	11
2.5 การเริ่มต้นใช้งาน	12
2.6 เคล็ดลับการประหยัดพลังงาน.....	12
3. โครงสร้างและฟังก์ชันการทำงาน	13
3.1 ส่วนประกอบสำคัญ.....	13
3.2 ฟังก์ชันการทำงาน	14
4. การบำรุงรักษาและการดูแลตู้เย็น.....	18
4.1 การทำความสะอาดโดยรวม	18
4.2 การละลายน้ำแข็ง.....	19
4.3 การหยุดทำงาน	19
5. การแก้ไขปัญหา	20
6. การกึ่งเครื่องใช้ไฟฟ้าของคุณ	22
7. รายละเอียดผลิตภัณฑ์	24

1. คำเตือนด้านความปลอดภัย

อ่านข้อควรระวังด้านความปลอดภัยก่อนการติดตั้ง

เพื่อป้องกันการบาดเจ็บของผู้ใช้หรือบุคคลอื่น และความเสียหายต่อทรัพย์สิน คุณจะต้องปฏิบัติตามคำแนะนำต่อไปนี้ การปฏิบัติอย่างไม่ถูกต้องเนื่องจากการเพิกเฉยต่อคำแนะนำเหล่านี้อาจทำให้เกิดอันตรายหรือความเสียหายได้

1.1 คำเตือน

⚠ คำเตือน



คำเตือน: ความเสี่ยงต่อการเกิดไฟไหม้/วัสดุไวไฟ

- คำเตือน: ความเสี่ยงจากอัคคีภัยและการระเบิด
สารทำความเย็นของเครื่องใช้ไฟฟ้านี้ติดไฟได้ โปรดระวังอย่าให้ท่อทำความเย็นเสียหายระหว่างการติดตั้งและการขนส่ง
หากเกิดการรั่วไหลของก๊าซ โปรดติดต่อผู้จัดจำหน่ายหรือตัวแทนบริการในพื้นที่ และควรปฏิบัติตามข้อควรระวังต่อไปนี้เสมอ:
 1. เปิดหน้าต่างเพื่อให้ระบายอากาศได้ดี
 2. ห้ามจุดไฟอยู่ใกล้และโปรดอย่าใช้เครื่องใช้ไฟฟ้าอื่น
- อุปกรณ์นี้มีจุดประสงค์เพื่อใช้ในบ้านเรือนและการใช้งานที่คล้ายคลึงกัน เช่น พื้นที่ครัวในร้านค้า, สำนักงานและสภาพแวดล้อมการทำงานอื่น ๆ ; บ้านไร่และพื้นที่ใช้งานโดยลูกค้าในโรงแรม โมเต็ล และสภาพแวดล้อมประเภทที่อยู่อาศัยอื่น ๆ; สภาพแวดล้อมประเภทที่พริกพร้อมอาหารเช้า; การจัดเลี้ยงและการใช้งานที่ไม่ใช่การขายปลีกอื่น ๆ ที่คล้ายกัน
- เด็กควรได้รับการกำกับดูแลไม่ให้ออกไปเล่นกับเครื่องใช้ไฟฟ้านี้
- คำเตือน: ความเสี่ยงจากอัคคีภัยและไฟฟ้าช็อต
ควรเปลี่ยนสายไฟเมื่อชำรุด โปรดติดต่อผู้จัดจำหน่ายหรือตัวแทนที่ให้บริการในพื้นที่เพื่อขอเปลี่ยนใหม่
- โปรดถอดปลั๊กไฟออกจากเต้ารับเมื่อทำความสะอาดเครื่องหรือปล่อยเครื่องทิ้งไว้โดยไม่ได้ใช้งานเป็นเวลานาน
- อย่าใช้สายไฟต่อหรืออะแดปเตอร์ (แบบสองขา) ที่ไม่ได้ต่อสายดิน
- คำเตือน: รักษาช่องเปิดระบายอากาศบนตัวเครื่องหรือบนโครงสร้างให้ปราศจากสิ่งกีดขวาง
- คำเตือน: ห้ามใช้อุปกรณ์กลไกหรือวิธีการอื่นๆ เพื่อเร่งกระบวนการละลายน้ำแข็ง นอกเหนือจากที่แนะนำโดยผู้ผลิต

- คำเตือน: อย่าทำให้อุปกรณ์ทำความเย็นเสียหาย
- คำเตือน: ห้ามใช้งานเครื่องใช้ไฟฟ้าอื่นภายในช่องเก็บอาหารของเครื่องใช้ไฟฟ้านี้ เว้นแต่จะเป็นประเภทที่ผู้ผลิตแนะนำ
- คำเตือน: โปรดตั้งตู้เย็นตามกฎระเบียบของหน่วยงานกำกับดูแลในท้องถิ่นเกี่ยวกับเครื่องใช้ไฟฟ้าที่ใช้ก๊าซและสารทำความเย็นที่ติดไฟได้
- คำเตือน: เมื่อจัดวางเครื่องใช้ไฟฟ้า ตรวจสอบให้แน่ใจว่าสายไฟไม่ตึงหรือชำรุดเสียหาย
- คำเตือน: อย่าวางเตารีดไฟฟ้าแบบพกพาหรืออุปกรณ์จ่ายไฟแบบพกพาหลายตัวที่ด้านหลังของเครื่อง
- คำเตือน: ความเสี่ยงจากการที่เด็กติดอยู่ภายใน ก่อนที่คุณจะถึงตู้เย็นหรือช่องแช่แข็งเก่าของคุณ:
 - ถอดประตูออก
 - จัดชั้นวางให้เข้าที่เพื่อไม่ให้เด็กๆ ปีนเข้าไปข้างในได้ง่าย
- ต้องถอดตู้เย็นออกจากแหล่งจ่ายไฟก่อนที่จะพยายามติดตั้งอุปกรณ์เสริม
- สารทำความเย็นและสารก่อฟองโซโคลาเพนเทนที่ใช้สำหรับตู้เย็นนั้นติดไฟได้ ดังนั้นเมื่อต้องการกำจัดตู้เย็นทิ้ง ควรวางตู้เย็นไว้ให้ห่างจากแหล่งกำเนิดไฟ และควรได้รับการกำจัดโดยบริษัทที่มีความเชี่ยวชาญพิเศษและมีคุณสมบัติเหมาะสมแทนการกำจัดด้วยการเผาทิ้ง เพื่อป้องกันความเสียหายต่อสิ่งแวดล้อมหรืออันตรายอื่น ๆ
- สำหรับมาตรฐาน IEC: เครื่องใช้ไฟฟ้านี้ไม่ได้มีไว้สำหรับการใช้งานโดยบุคคลที่บกพร่องทางร่างกาย ประสาทสัมผัส หรือจิตใจ หรือขาดประสบการณ์และความรู้ (รวมถึงเด็ก) เว้นแต่จะได้รับการกำกับดูแลหรือให้คำแนะนำเกี่ยวกับการใช้เครื่องโดยบุคคลที่รับผิดชอบด้านความปลอดภัย
- คำเตือน: โปรดเติมน้ำดื่มเท่านั้น โปรดอย่าเติมน้ำร้อนหรือของเหลวอื่นนอกเหนือจากน้ำดื่ม เช่น น้ำผลไม้
- เครื่องใช้ไฟฟ้านี้สามารถใช้ได้โดยเด็กอายุตั้งแต่ 8 ปีขึ้นไปและผู้ที่มีความบกพร่องทางประสาทสัมผัสหรือจิตใจ หรือขาดประสบการณ์และความรู้ หากได้รับการดูแลหรือคำแนะนำเกี่ยวกับการใช้เครื่องอย่างปลอดภัยและเข้าใจอันตรายที่เกี่ยวข้อง ห้ามเด็กเล่นเครื่องใช้ไฟฟ้านี้ ห้ามเด็กทำความสะอาดและบำรุงรักษาเครื่องโดยไม่ได้รับการกำกับดูแล
- โปรดอย่าใช้งานเครื่องใช้ไฟฟ้านี้บนช่องทางการจราจร (เช่น บนเรือ เป็นต้น)
- หากมีเสียงรบกวน กลิ่น และควัน โปรดถอดปลั๊กไฟออกทันที และติดต่อผู้จัดจำหน่ายหรือตัวแทนบริการในพื้นที่

- โปรดอย่าวางมือไว้ใต้เครื่องหรือข้างหลังเครื่องเพื่อป้องกันไม่ให้ได้รับบาดเจ็บ
- โปรดตั้งวัสดุบรรจุภัณฑ์และชิ้นส่วนอื่นๆ ให้พ้นมือเด็ก เพื่อป้องกันความเสี่ยงจากการขาดอากาศหายใจ
- สำหรับประตูหรือฝาปิดที่มีกลอนและกุญแจ คุณจำเป็นต้องเก็บกุญแจให้พ้นมือเด็ก และไม่ควรรออยู่ใกล้ตู้เย็น เพื่อป้องกันไม่ให้เด็กถูกล็อกภายใน
- เพื่อหลีกเลี่ยงการปนเปื้อนในอาหาร โปรดปฏิบัติตามคำแนะนำต่อไปนี้:
 - การเปิดประตูเป็นเวลานานอาจทำให้อุณหภูมิภายในเครื่องใช้ไฟฟ้าเพิ่มขึ้นอย่างมาก
 - ทำความสะอาดพื้นผิวที่อาจสัมผัสกับอาหารและระบบระบายน้ำที่คุณสามารถเข้าถึงได้อยู่เป็นประจำ
 - ทำความสะอาดถังเก็บน้ำหากไม่ได้ใช้งานเป็นเวลา 48 ชั่วโมง และชำระล้างระบบน้ำที่เชื่อมต่อกับแหล่งจ่ายน้ำหากไม่ได้ใช้น้ำเป็นเวลา 5 วัน (หมายเหตุ 1)
 - จัดเก็บเนื้อดิบและปลาในภาชนะที่เหมาะสมในตู้เย็น เพื่อไม่ให้สัมผัสหรือหยดลงบนอาหารอื่นๆ
 - ช่างเก็บอาหารแช่แข็งสองดาว เหมาะสำหรับเก็บอาหารแช่แข็ง จัดเก็บหรือทำไอศกรีม และทำน้ำแข็งก้อน (หมายเหตุ 2)
 - ช่างระดับหนึ่งดาว สองดาว และสามดาวไม่เหมาะสำหรับการแช่แข็งอาหารสด (หมายเหตุ 3)
 - สำหรับเครื่องใช้ไฟฟ้าที่ไม่มีช่องแช่เย็น 4 ดาว: เครื่องทำความเย็นนี้ไม่เหมาะสำหรับการแช่แข็งอาหาร (หมายเหตุ 4)
 - หากต้องปล่อยตู้เย็นให้ว่างเปล่าเป็นเวลานาน ให้ปิดเครื่อง ละลายน้ำแข็ง ทำความสะอาด เช็ดแห้ง และเปิดประตูทิ้งไว้เพื่อป้องกันไม่ให้เกิดเชื้อราขึ้นภายในเครื่อง
- หมายเหตุ 1,2,3,4: โปรดยืนยันว่าคุณได้ใช้งานเครื่องโดยสอดคล้องกับประเภทช่องแช่เย็นในผลิตภัณฑ์ของคุณ
- สำหรับอุปกรณ์แบบตั้งพื้นอิสระ: เครื่องทำความเย็นนี้ไม่ได้มีวัตถุประสงค์เพื่อใช้งานเป็นอุปกรณ์แบบบิวท์อิน
- สำหรับประตูหรือฝาปิดที่มีกลอนและกุญแจ คุณจำเป็นต้องเก็บกุญแจให้พ้นมือเด็ก และไม่ควรรออยู่ใกล้ตู้เย็น เพื่อป้องกันไม่ให้เด็กถูกล็อกภายใน
- การเปลี่ยนหรือการบำรุงรักษาหลอดไฟ LED จะต้องได้รับการดำเนินการโดยผู้ผลิตตัวแทนให้บริการ หรือบุคคลที่มีคุณสมบัติใกล้เคียงกัน
- ผลิตภัณฑ์นี้ใช้แหล่งกำเนิดแสงที่มีประสิทธิภาพพลังงานระดับคลาส (G)
- คำเตือน: ในบริเวณที่ติดตั้งตู้เย็นและตู้เย็นแบบมีช่องแช่เยือกแข็งและผนังโดยรอบต้องให้มีการถ่ายเทของอากาศที่ดีและปราศจากสิ่งกีดขวาง

1.2 ความหมายของสัญลักษณ์คำเตือนด้านความปลอดภัย



สัญลักษณ์ต้องห้าม

นี่คือสัญลักษณ์ต้องห้าม

การไม่ปฏิบัติตามคำแนะนำที่มีสัญลักษณ์นี้อาจส่งผลให้เกิดความเสียหายต่อผลิตภัณฑ์หรือเป็นอันตรายต่อความปลอดภัยส่วนบุคคลของผู้ใช้



สัญลักษณ์เชิงบังคับ

นี่คือสัญลักษณ์เชิงบังคับ

จำเป็นต้องปฏิบัติตามคำแนะนำที่มีสัญลักษณ์นี้อย่างเคร่งครัด มิฉะนั้นแล้ว อาจเกิดความเสียหายต่อผลิตภัณฑ์หรือการบาดเจ็บส่วนบุคคล



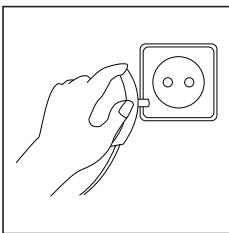
สัญลักษณ์ระมัดระวัง

นี่คือสัญลักษณ์ระมัดระวัง

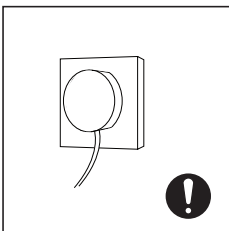
คำแนะนำที่มีสัญลักษณ์นี้ต้องให้ความระมัดระวังเป็นพิเศษ ความระมัดระวังที่ไม่เพียงพออาจส่งผลให้เกิดการบาดเจ็บเล็กน้อยหรือปานกลาง หรือสร้างความเสียหายกับผลิตภัณฑ์ได้

คู่มือนี้มีข้อมูลด้านความปลอดภัยที่สำคัญมากมายซึ่งผู้ใช้จะต้องปฏิบัติตาม

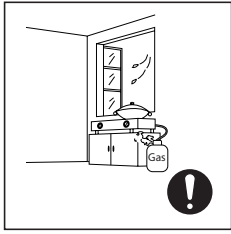
1.3 คำเตือนเกี่ยวกับไฟฟ้า



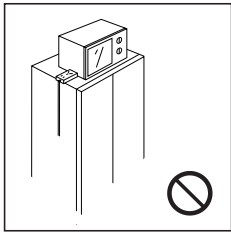
- ห้ามดึงสายไฟขณะถอดปลั๊กไฟของตู้เย็น โปรดจับปลั๊กให้แน่นแล้วดึงออกจากเต้ารับโดยตรง
- เพื่อความปลอดภัยในการใช้งาน อย่าปล่อยให้สายไฟได้รับ ความเสียหาย หรืออย่าใช้งานหากสายไฟชำรุดหรือสึกหรอ



- โปรดอย่าสัมผัสปลั๊กไฟด้วยมือที่เปียกชื้นเพื่อป้องกันไฟฟ้าช็อต
- โปรดใช้ปลั๊กไฟที่จัดเตรียมไว้โดยเฉพาะ และห้ามใช้ปลั๊กไฟร่วมกับเครื่องใช้ไฟฟ้าอื่น ๆ ควรเสียบปลั๊กไฟเข้ากับเต้ารับอย่างแน่นหนา ไม่เช่นนั้นแล้ว อาจส่งผลให้เกิดเพลิงไหม้ได้

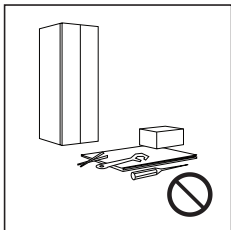


- โปรดตรวจสอบให้แน่ใจว่าจ็วกราวด์ของเตารับไฟฟ้ามีสายกราวด์ที่เชื่อถือได้
- โปรดขอความช่วยเหลือจากบุคคลที่มีคุณสมบัติเหมาะสมด้านวิชาชีพ เพื่อตรวจสอบว่าเตารับมีสายดินที่เชื่อถือได้หรือไม่

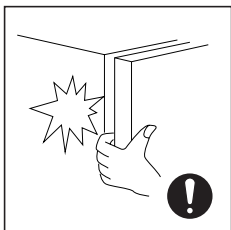


- ถือเป็นความรับผิดชอบของผู้บริโภคที่จะต้องเปลี่ยนเตารับที่ไม่ได้ลงกราวด์ให้เป็นเตารับที่มีการลงกราวด์
- ในกรณีที่มีการรั่วไหลของก๊าซและก๊าซไวไฟอื่น ๆ โปรดปิดวาล์วของก๊าซที่รั่ว แล้วเปิดประตูและหน้าต่าง ห้ามถอดปลั๊กตู้เย็นและเครื่องใช้ไฟฟ้าอื่นๆ เนื่องจากประกายไฟอาจก่อให้เกิดไฟไหม้ได้
- ห้ามใช้งานเครื่องใช้ไฟฟ้าอื่นที่บริเวณด้านบนของเครื่องใช้ไฟฟ้านี้ เว้นแต่เครื่องใช้ไฟฟ้าดังกล่าวจะเป็นประเภทที่ผู้ผลิตแนะนำ

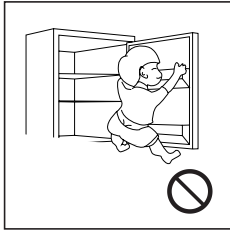
1.4 คำเตือนสำหรับการใช้งาน



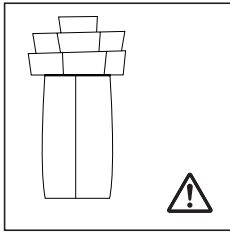
- ห้ามแยกชิ้นส่วนหรือประกอบตู้เย็นขึ้นใหม่ตามอำเภอใจ หรือทำให้วงจรสารทำความเย็นเสียหาย; การบำรุงรักษาเครื่องต้องดำเนินการโดยผู้เชี่ยวชาญ



- สายไฟที่ชำรุดจะต้องได้รับการเปลี่ยนใหม่โดยผู้ผลิต ฝ่ายบำรุงรักษา หรือผู้เชี่ยวชาญที่เกี่ยวข้องเพื่อหลีกเลี่ยงอันตราย
- ช่องว่างระหว่างประตูตู้เย็นและช่องว่างระหว่างประตูกับตัวโครงตู้เย็นมีขนาดที่เล็ก ดังนั้นโปรดระมัดระวังอย่าวางมือในบริเวณเหล่านี้เพื่อป้องกันการหนีบนิ้ว โปรดปิดประตูตู้เย็นอย่างนุ่มนวลเพื่อหลีกเลี่ยงสิ่งของตกลงมา

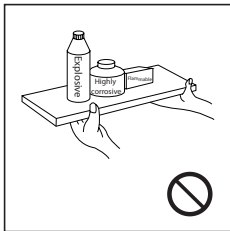


- อย่าหยิบอาหารหรือภาชนะในช่องแช่แข็งด้วยมือที่เปียกในขณะตู้เย็นกำลังทำงาน โดยเฉพาะอย่างยิ่งภาชนะโลหะ เพื่อหลีกเลี่ยงภาวะผิวน้ำหนักถูกทำลายจากความเย็นจัด

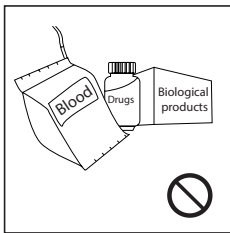


- อย่าให้เด็กเข้าไปในตู้เย็นหรือป็นตู้เย็น มิฉะนั้นอาจทำให้หายใจไม่ออกหรือได้รับบาดเจ็บจากการตกลงมา
- โปรดอย่าวางของหนักหรือวัตถุอันตรายไว้บนเครื่อง (ขวด เครื่องใช้บนโต๊ะอาหาร หรือสิ่งของที่มีของเหลว)

1.5 คำเตือนสำหรับตำแหน่งติดตั้ง



- ห้ามใส่สิ่งของที่ติดไฟ ระเบิด ระเหยง่าย และมีฤทธิ์กัดกร่อนสูงในตู้เย็น เพื่อป้องกันความเสียหายต่อผลิตภัณฑ์ หรืออุบัติเหตุไฟไหม้



- อย่าวางสิ่งของที่ติดไฟได้ใกล้ตู้เย็นเพื่อหลีกเลี่ยงการเกิดไฟไหม้
- ตู้เย็นมีไว้สำหรับใช้งานในบ้าน เช่น การจัดเก็บอาหาร ห้ามใช้งานเพื่อวัตถุประสงค์อื่น เช่น การเก็บเลือด ยา หรือผลิตภัณฑ์ทางชีวภาพ เป็นต้น



- ห้ามเก็บเบียร์ เครื่องดื่ม หรือของเหลวอื่น ๆ ที่บรรจุในขวดหรือภาชนะปิดไว้ในช่องแช่แข็งของตู้เย็น มิฉะนั้นแล้วขวดหรือภาชนะที่ปิดสนิทอาจแตกได้ เนื่องจากการแช่แข็งจะทำให้เกิดแรงดันที่อาจสร้างความเสียหายได้

1.6 คำเตือนในด้านพลังงาน

- เครื่องทำความเย็นอาจทำงานอย่างไม่สม่ำเสมอ (เป็นไปได้อาจจะมีการละลายน้ำแข็งหรือห้องแช่แข็งอาหารมีอุณหภูมิสูงเกินไป) หรือเมื่อถึงไต้เป็นเวลาานอาจมีช่วงอุณหภูมิที่ต่ำกว่าค่าที่ออกแบบไว้สำหรับเครื่องทำความเย็น
- ไม่ควรเก็บเครื่องดื่มที่มีฟองฟูในช่องแช่แข็ง ตู้แช่แข็ง รวมทั้งช่องหรือตู้ที่มีอุณหภูมิต่ำ และไม่ควรบริโภคผลิตภัณฑ์บางอย่าง เช่น น้ำแข็ง ที่มีความเย็นมากเกินไป
- จะต้องจัดเก็บอาหารในช่องแช่แข็งหรือตู้เก็บอาหารแช่แข็งไม่เกินระยะเวลาที่แนะนำไว้โดยผู้ผลิตอาหารสำหรับอาหารทุกประเภท โดยเฉพาะอย่างยิ่งสำหรับอาหารแช่แข็งแบบรวดเร็ว ในเชิงพาณิชย์
- ข้อควรระวังที่จำเป็นในการป้องกันไม่ให้อุณหภูมิของอาหารแช่แข็งสูงขึ้นเกินไปในขณะที่กำลังละลายน้ำแข็งในตู้เย็น เช่น ด้วยการห่ออาหารแช่แข็งในหนังสือพิมพ์หลายชั้น
- อุณหภูมิที่เพิ่มขึ้นของอาหารแช่แข็งระหว่างที่กำลังละลายน้ำแข็ง บำรุงรักษา หรือทำความสะอาดด้วยตนเองนั้นอาจทำให้อายุการเก็บรักษาสั้นลง
- สำหรับประตูหรือฝาปิดที่มีกลอนและกุญแจ คุณจำเป็นต้องเก็บกุญแจให้พ้นมือเด็กและไม่ควรอยู่ใกล้ตู้เย็น เพื่อป้องกันไม่ให้เด็กถูกล็อกภายใน

1.7 คำเตือนสำหรับการกำจัดเครื่องใช้ไฟฟ้า



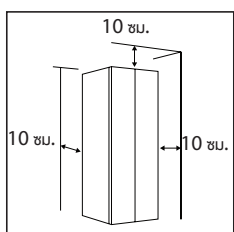
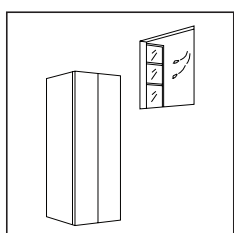
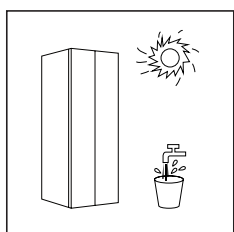
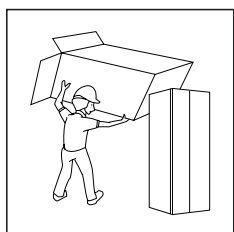
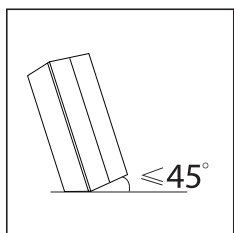
- สารทำความเย็นและสารก่อฟองโซโคลาเพนเทนที่ใช้สำหรับตู้เย็นนั้นติดไฟได้ ดังนั้น เมื่อต้องการกำจัดตู้เย็นทิ้ง ควรวางตู้เย็นไว้ให้ห่างจากแหล่งกำเนิดไฟ และควรได้รับการกำจัดโดยบริษัทที่มีความเชี่ยวชาญพิเศษและมีคุณสมบัติเหมาะสมแทนการกำจัดด้วยการเผาทิ้ง เพื่อป้องกันความเสียหายต่อสิ่งแวดล้อมหรืออันตรายอื่น ๆ



- เมื่อต้องการกำจัดตู้เย็นทิ้ง ให้ถอดประตู แกะขอบยางและถอดชั้นวางออกเพื่อป้องกันไม่ให้เด็กติดอยู่ภายใน จากนั้นวางประตูและชั้นวางไว้ในที่ที่เหมาะสม

2. การใช้งานตู้เย็นอย่างถูกวิธี

2.1 การจัดวาง



- ก่อนเริ่มการทำงานครั้งแรก ให้ทิ้งตู้เย็นไว้หนึ่ง ๆ เป็นเวลาสอง ชั่วโมงก่อนที่จะเชื่อมต่อกับแหล่งจ่ายไฟ
- ก่อนย้ายตู้เย็นให้นำสิ่งของที่อยู่ด้านในทั้งหมดออกมา ยึดชั้นวางกระจก ยึดฉากกันกระจก ที่ใส่ผัก ล้นชักช่องแช่แข็ง และส่วนอื่นๆ ด้วยเทป แล้วขันขาปรับระดับให้แน่น จากนั้นปิดประตูและปิดผนึกด้วยเทป ในระหว่างการเคลื่อนย้าย ห้ามวางเครื่องกลับหัว หรือแวนอน หรือได้รับแรงสั่นสะเทือน ความเอียงระหว่างการเคลื่อนย้ายจะต้องไม่เกิน 45°
- ก่อนใช้งานให้นำวัสดุบรรจุภัณฑ์ทั้งหมด รวมทั้งแผ่นรองด้านล่าง แผ่นโฟม และเทปด้านในตู้เย็นออก ฉีกฟิล์มป้องกันที่ประตูและตัวตู้เย็นออก วางให้ห่างจากความร้อนและหลีกเลี่ยงการสัมผัสแสงแดดโดยตรง ห้ามวางตู้แช่แข็งในที่ชื้นหรือเปียกเพื่อป้องกันสนิมหรือการเสื่อมของฉนวน
- ห้ามฉีดหรือล้างตู้เย็น ห้ามวางตู้เย็นในที่ชื้น โดนน้ำได้ง่าย เพื่อไม่ให้กระทบต่อคุณสมบัติของฉนวนไฟฟ้าของตู้เย็น
- ควรวางตู้เย็นในที่ร่มที่มีอากาศถ่ายเทสะดวก พื้นจะต้องเรียบและแข็งแรง (หากตู้เย็นไม่เสถียร ให้หมุนไปทางซ้ายหรือขวาเพื่อปรับระดับล้อ)
- ช่องว่างด้านบนของตู้เย็นควรมากกว่า 10 ซม. และควรวางตู้เย็นชิดผนังโดยมีระยะห่างมากกว่า 10 ซม. เพื่อให้กระจายความร้อนได้ง่ายขึ้น

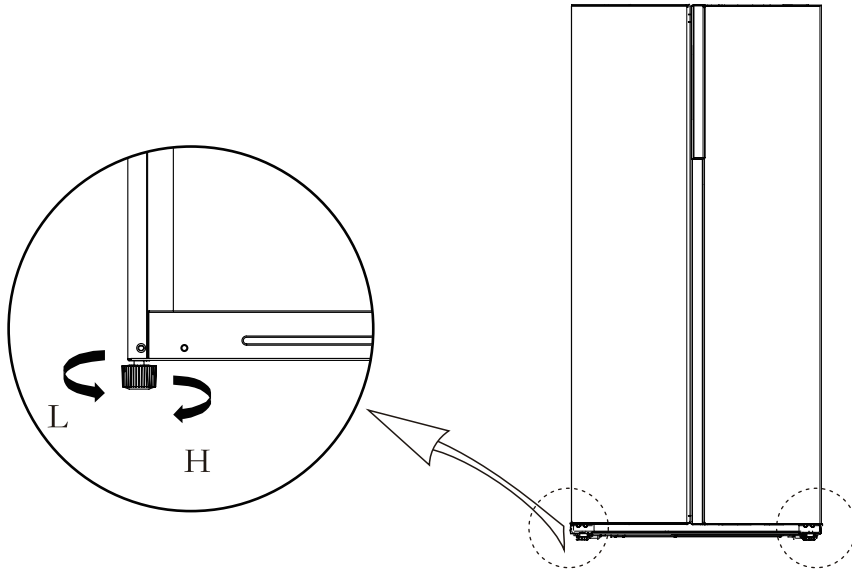
ข้อควรระวังก่อนการติดตั้ง:



ก่อนทำการติดตั้งหรือปรับแต่งอุปกรณ์เสริม ต้องแน่ใจว่าได้ถอดปลั๊กตู้เย็นออกจากแหล่งจ่ายไฟแล้ว ต้องใช้ความระมัดระวังเพื่อป้องกันการหลุดมือ ในขณะที่ยกซึ่งอาจทำให้เกิดการบาดเจ็บส่วนบุคคลได้

2.2 ภาปรับระดับ

แผนผังของภาปรับระดับ



(ภาพด้านบนใช้สำหรับอ้างอิงเท่านั้น รูปแบบที่แท้จริงจะขึ้นอยู่กับผลิตภัณฑ์หรือคำสั่งแจ้งของผู้จัดจำหน่าย)

ขั้นตอนการปรับ:

- a. หมุนภาปรับระดับตามเข็มนาฬิกาเพื่อยกตู้เย็นขึ้น;
- b. หมุนภาปรับระดับทวนเข็มนาฬิกาเพื่อปล่อยตู้เย็นลง;
- c. ปรับทางขวาและซ้ายตามขั้นตอนข้างต้นจนได้ระดับ

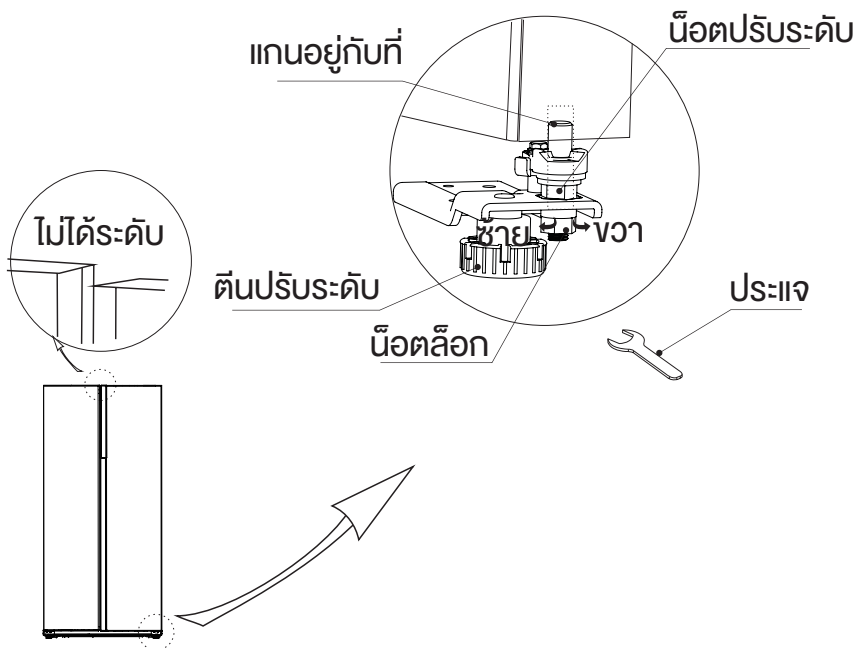
2.3 การปรับระดับประตู

1. ข้อควรระวังก่อนดำเนินการ:

ก่อนดำเนินการกับอุปกรณ์ ต้องแน่ใจว่าได้ถอดปลั๊กตู้เย็นออกจากแหล่งจ่ายไฟแล้ว ก่อนปรับระดับประตู ต้องใช้ความระมัดระวังเพื่อป้องกันการบาดเจ็บส่วนบุคคล

2. แผนผังของการปรับระดับประตู

รายการเครื่องมือที่ผู้ใช้จะต้องจัดเตรียม	
	ประแจ



(ภาพด้านบนใช้สำหรับอ้างอิงเท่านั้น รูปแบบที่แท้จริงจะขึ้นอยู่กับผลิตภัณฑ์หรือคำสั่งแจ้งของผู้จัดจำหน่าย)

ขั้นตอนการปรับ:

1) เมื่อประตูตู้เย็นต่ำ:

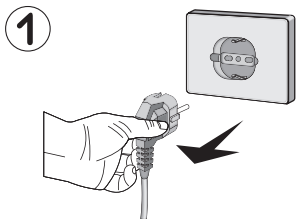
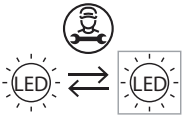
เปิดประตู ใช้ประแจคลายน็อตล็อกและหมุนน็อตปรับระดับในทิศทางทวนเข็มนาฬิกาเพื่อเพิ่มความสูงของประตู เมื่อประตูอยู่ในแนวเดียวกันแล้ว ขันน็อตล็อกให้แน่นโดยหมุนทวนเข็มนาฬิกา

2) เมื่อประตูตู้เย็นสูง:

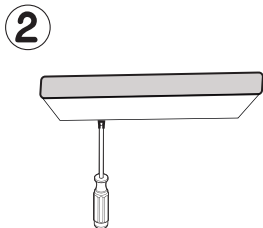
เปิดประตู ใช้ประแจขันน็อตปรับระดับในทิศทางตามเข็มนาฬิกาเพื่อลดความสูงของประตู เมื่อประตูอยู่ในแนวเดียวกันแล้ว ขันน็อตล็อกให้แน่นโดยหมุนทวนเข็มนาฬิกา

2.4 การเปลี่ยนหลอดไฟ

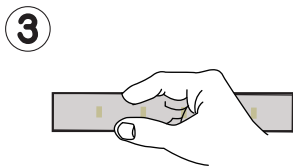
การเปลี่ยนหรือการบำรุงรักษาหลอดไฟ LED จะต้องได้รับการดำเนินการโดยผู้ผลิต
ตัวแทนให้บริการ หรือบุคคลที่มีคุณสมบัติใกล้เคียงกัน



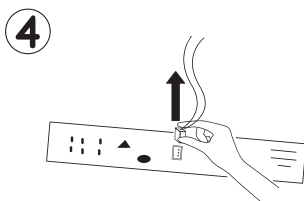
1. ไปรดกอดปลั๊กก่อนดำเนินการ



2. กอดฝาครอบหลอดไฟด้วยไขควง

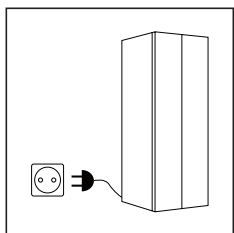


3. กอดแผงหลอดไฟออกมา

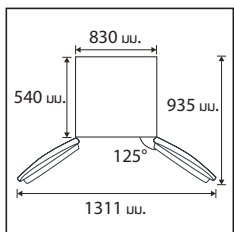


4. กอดเทอร์มินอลการเชื่อมต่อออก

2.5 การเริ่มต้นใช้งาน



- ก่อนเริ่มการทำงานครั้งแรก ให้ทิ้งตู้เย็นไว้หนึ่ง ๆ เป็นเวลาสอง ชั่วโมงก่อนที่จะเชื่อมต่อกับแหล่งจ่ายไฟ
- ก่อนใส่อาหารสดหรืออาหารแช่แข็งใด ๆ ตู้เย็นจะต้องทำงานเป็นเวลา 2-3 ชั่วโมง หรือนานกว่า 4 ชั่วโมงขึ้นไปในฤดูร้อนเมื่ออุณหภูมิแวดล้อมสูง



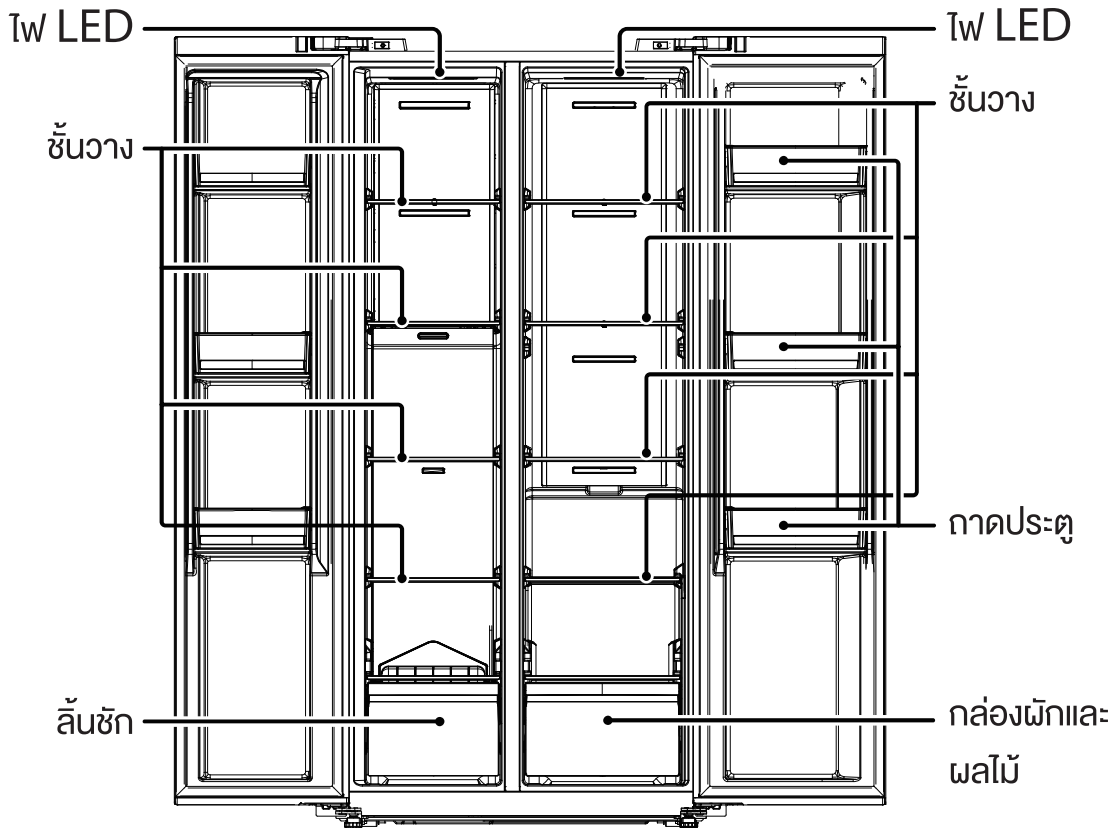
- จัดเตรียมพื้นที่ให้เพียงพอสำหรับการเปิดประตูและลิ้นชักได้อย่างสะดวกสบาย รวมทั้งค่าแกลงโดยผู้จัดจำหน่าย

2.6 เคล็ดลับการประหยัดพลังงาน

- เครื่องใช้ไฟฟ้าควรอยู่ในบริเวณที่เย็นที่สุดของห้อง ห่างจากอุปกรณ์ที่ให้ความร้อนหรือก่อความร้อน และไม่สัมผัสกับแสงแดดโดยตรง
- ปล่อยให้อาหารที่ร้อนเย็นตัวลงจนถึงอุณหภูมิห้องก่อนใส่เข้าไปในเครื่อง การใส่ไหลดมากเกินไปจะทำให้คอมเพรสเซอร์ทำงานนานขึ้น อาหารที่ใช้เวลาในการแช่แข็งนานเกินไปอาจทำให้คุณภาพลดลงหรือน่าเสียได้
- ตรวจสอบให้แน่ใจว่าได้หีบห่ออาหารอย่างเหมาะสม และใช้กระดาษห่อให้แห้งก่อนวางลงในเครื่อง การทำเช่นนี้จะช่วยลดการสะสมของน้ำค้างแข็งภายในเครื่อง
- ภาชนะจัดเก็บของเครื่องไม่ควรบุด้วยฟอยล์อลูมิเนียม กระดาษไข หรือกระดาษชำระ แผ่นฉนวนที่บุจะกั้นการหมุนเวียนของอากาศเย็นทำให้เครื่องมีประสิทธิภาพน้อยลง
- จัดระเบียบการจัดเก็บและตัดฉลากอาหารเพื่อลดการเปิดประตูและการค้นหาที่ใช้เวลานาน นำสิ่งของออกมากเท่าที่จำเป็นในคราวเดียว และปิดประตูโดยเร็วที่สุด

3. โครงสร้างและฟังก์ชันการทำงาน

3.1 ส่วนประกอบสำคัญ



(ภาพด้านบนใช้สำหรับอ้างอิงเท่านั้น รูปแบบที่แท้จริงจะขึ้นอยู่กับผลิตภัณฑ์หรือคำสั่งแจ้งของผู้จัดจำหน่าย)

ห้องแช่เย็น

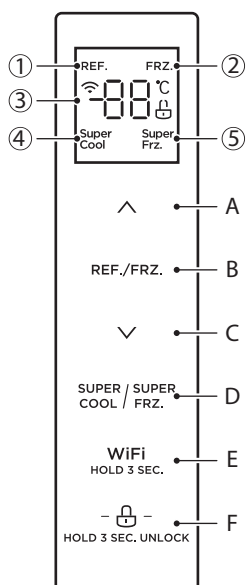
- ห้องแช่เย็นเหมาะสำหรับเก็บผลไม้ ผัก เครื่องดื่มและอาหารอื่น ๆ ที่บริโภคในระยะสั้นได้หลากหลายประเภท เวลาการเก็บรักษาที่แนะนำคือ 3 ถึง 5 วัน
- อาหารที่เพิ่งปรุงเสร็จจะต้องไม่ใส่ในห้องแช่เย็นจนกว่าจะเย็นลงจนถึงอุณหภูมิห้อง
- แนะนำให้ปิดผนึกอาหารก่อนนำเข้าตู้เย็น
- ชั้นวางกระจกสามารถปรับขึ้นหรือลงได้เพื่อให้มีพื้นที่จัดเก็บที่เหมาะสมและใช้งานง่าย

ห้องแช่แข็ง

- ห้องแช่แข็งสามารถเก็บอาหารให้สดได้เป็นเวลานานและส่วนใหญ่จะใช้เพื่อเก็บอาหารแช่แข็งและทำน้ำแข็ง
- ห้องแช่แข็งเหมาะสำหรับเก็บเนื้อสัตว์ ปลา ข้าวปั้น และอาหารอื่นๆ ที่ไม่ได้บริโภคในระยะสั้น

- ควรหั่นชิ้นเนื้อเป็นชิ้นเล็ก ๆ เพื่อให้เข้าถึงได้ง่าย โปรดทราบว่าอาหารจะต้องบรีโอกภายในเวลาที่กำหนด
- โปรดทราบว่าอาหารจะต้องบรีโอกภายในเวลาที่กำหนด

3.2 ฟังก์ชันการทำงาน



1. หน้าจอ

- 1) ไอคอนทำความเย็น
- 2) ไอคอนแช่แข็ง
- 3) ไอคอนแสดงอุณหภูมิ
- 4) ไอคอนซูเปอร์คูล
- 5) ไอคอนซูเปอร์ฟรียซซิ่ง

2. ปุ่มควบคุม

- A) ปุ่มเพิ่มอุณหภูมิ
- B) ปุ่มเลือกโซนอุณหภูมิ
- C) ปุ่มลดอุณหภูมิ
- D) ปุ่มซูเปอร์คูล/ฟรียซซิ่ง
- E) WiFi
- F) ปุ่มล็อก / ปลดล็อก

(ภาพด้านบนใช้สำหรับอ้างอิงเท่านั้น รูปแบบที่แท้จริงจะขึ้นอยู่กับผลิตภัณฑ์หรือคำชี้แจงของผู้จัดจำหน่าย)

3. คำแนะนำการใช้งาน



1) เปิดเครื่องครั้งแรก

เมื่อต่อไฟฟ้าเข้ากับตู้เย็น หน้าจอแสดงผลจะแสดงผลทั้งหมดเป็นเวลา 3 วินาที ในขณะเดียวกัน เสียงกริ่งเริ่มดังขึ้น จากนั้นหน้าจอจะเข้าสู่หน้าจอปกติของการทำงาน ครั้งแรกสำหรับการใช้ตู้เย็น อุณหภูมิที่ตั้งไว้เริ่มต้นของห้องทำความเย็นและห้องแช่แข็ง คือ 5°C/-18°C ตามลำดับ

เมื่อเกิดข้อผิดพลาด จอแสดงผลจะแสดงรหัสข้อผิดพลาด (ดูหน้าถัดไป) ระหว่างการทำงานปกติ จอแสดงผลจะแสดงอุณหภูมิที่ตั้งไว้ของห้องทำความเย็นหรือห้องแช่แข็ง ภายใต้สถานการณ์ปกติ หากไม่มีการดำเนินการใด ๆ บนแผงแสดงผลหรือการเปิดประตูภายใน 30 วินาที แสดงว่าจอแสดงผลถูกล็อก และไฟแสดงสถานะ: จะดับ

2) ล็อก/ปลดล็อก

ในสถานะปลดล็อก กดปุ่มล็อกค้างไว้  เป็นเวลา 3 วินาที เข้าสู่สถานะล็อก โลโก้  จะสว่างขึ้นและมีเสียงกริ่ง หมายความว่าแผงแสดงผลถูกล็อก ขณะนี้ไม่สามารถใช้งานปุ่มได้

ในสถานะล็อก กดปุ่มล็อกค้างไว้  เป็นเวลา 3 วินาที เข้าสู่สถานะปลดล็อก โลโก้  จะสว่างขึ้นและมีเสียงกริ่ง หมายความว่าแผงแสดงผลปลดล็อก ขณะนี้จะสามารถใช้งานปุ่มได้

3) การตั้งอุณหภูมิห้องทำความเย็น

กดปุ่มเลือกโซนอุณหภูมิ REF./FRZ เพื่อเลือกโซนอุณหภูมิที่ตั้งไว้ของห้องทำความเย็น ไอคอน REF. จะสว่างขึ้น จากนั้นกด \wedge หรือ \vee เพื่อปรับอุณหภูมิการตั้งค่าของห้องทำความเย็น

ช่วงการตั้งค่าอุณหภูมิสำหรับห้องทำความเย็น คือ $2^{\circ}\text{C} \sim 8^{\circ}\text{C}$

4) เปิด/ปิดห้องทำความเย็น

เมื่อฟังก์ชันทำความเย็นของห้องทำความเย็นเปิดอยู่ ให้กด REF./FRZ ค้างไว้เป็นเวลา 3 วินาที เสียงกริ่งจะดังขึ้น และฟังก์ชันการทำความเย็นของห้องทำความเย็นจะปิดลง ในขณะนี้ พื้นที่แสดงอุณหภูมิจะแสดง "--"

เมื่อฟังก์ชันทำความเย็นของห้องทำความเย็นถูกปิด ให้กด REF./FRZ ค้างไว้เป็นเวลา 3 วินาที เสียงกริ่งจะดังขึ้น ออกจากสถานะปิด อุณหภูมิการตั้งค่าเริ่มต้นของห้องทำความเย็น คือ 5°C และเข้าสู่โหมดการทำงานปกติ

5) การตั้งค่าอุณหภูมิห้องแช่แข็ง

กดปุ่มเลือกโซนอุณหภูมิ REF./FRZ เพื่อเลือกโซนอุณหภูมิที่ตั้งไว้ของห้องแช่แข็ง ไอคอน FRZ. จะสว่างขึ้น จากนั้นกด \wedge หรือ \vee เพื่อปรับอุณหภูมิการตั้งค่าของห้องแช่แข็ง ช่วงการตั้งค่าอุณหภูมิสำหรับห้องทำความเย็น คือ $-24^{\circ}\text{C} \sim -16^{\circ}\text{C}$

6) การตั้งค่าโหมด

เมื่อตั้งค่าโหมดซูเปอร์คูล ซูเปอร์คูล อุณหภูมิของห้องทำความเย็นจะตั้งค่าโดยอัตโนมัติที่ 2°C เวลาทำงานนานที่สุดของโหมดนี้ คือ 6 ชม.

ออกจากโหมดซูเปอร์คูล ซูเปอร์คูล อุณหภูมิของห้องทำความเย็นจะกลับสู่อุณหภูมิที่ตั้งไว้โดยอัตโนมัติ ก่อนเข้าสู่โหมดซูเปอร์คูล

เมื่อตั้งค่าโหมดซูเปอร์ฟรีซซึ่ง ^{ซูเปอร์}ฟรีซ อุณหภูมิของห้องแช่แข็งจะตั้งค่าโดยอัตโนมัติที่ -24°C และออกจากโหมดการทำงานหลังจากผ่านไป 24 ชั่วโมง

ออกจากโหมดซูเปอร์ฟรีซซึ่ง ^{ซูเปอร์}ฟรีซ อุณหภูมิของห้องแช่แข็งจะกลับสู่อุณหภูมิที่ตั้งไว้โดยอัตโนมัติ ก่อนเข้าสู่โหมดซูเปอร์ฟรีซซึ่ง

7) การตั้งค่า WiFi

หลังจากที่เปิดตู้เย็นแล้ว ให้กดคีย์ ^{WiFi} ค้างไว้ 3 วินาที ค้างไว้ 3 วินาที และพื้นที่แสดงอุณหภูมิของแผงควบคุมการแสดงผลจะแสดงคำว่า "AP" ซึ่งบ่งบอกว่าสามารถเชื่อมต่อกับ WiFi ได้ เข้าสู่ระบบของแอป TSmartLife ด้วยโทรศัพท์มือถือของคุณและเชื่อมต่อ WiFi ตามคำแนะนำของแอป สัญลักษณ์ ∞ จะติดอยู่เสมอเมื่ออยู่ในสถานะเชื่อมต่อ สำหรับวิธีการดาวน์โหลดแอป Tsmart Life และวิธีการเชื่อมต่อ WiFi โปรดดูที่ไฟล์แนบ



8) การจัดเก็บเมื่อไฟฟ้าขัดข้อง

ในกรณีที่ไฟฟ้าขัดข้อง สถานะการทำงานทันทีจะถูกล็อกและคงไว้จนกระทั่งไฟฟ้ากลับมาใช้ใหม่

9) สัญญาณระบุข้อผิดพลาด

คำเตือนต่อไปนี้ที่ปรากฏบนจอแสดงผลเพื่อบ่งชี้ถึงข้อผิดพลาดที่สอดคล้องกันของตู้เย็น แม้ว่าตู้เย็นอาจมีฟังก์ชันห้องกักเก็บความเย็นโดยมีข้อผิดพลาดดังต่อไปนี้ ผู้ใช้ต้องติดต่อผู้เชี่ยวชาญด้านการบำรุงรักษาเพื่อทำการบำรุงรักษา เพื่อให้แน่ใจว่าการทำงานของเครื่องมีประสิทธิภาพสูงสุด



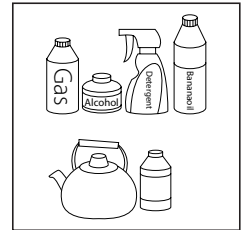
หมายเหตุ: ฟังก์ชันการแช่แข็งอย่างรวดเร็วได้รับการออกแบบมาเพื่อรักษาคุณค่าทางโภชนาการของอาหารในช่องแช่แข็ง โดยสามารถแช่แข็งอาหารได้ภายในเวลาอันสั้น หากต้องการแช่แข็งอาหารจำนวนมากในคราวเดียว ขอแนะนำให้ผู้ใช้งานเปิดฟังก์ชันการแช่แข็งอย่างรวดเร็วและจึงใส่อาหารเข้าไป ในเวลานี้ ความเร็วในการแช่แข็งของช่องแช่แข็งจะเพิ่มขึ้น ซึ่งทำให้สามารถแช่แข็งอาหารได้อย่างรวดเร็ว และรักษาคุณค่าทางโภชนาการของอาหารได้อย่างมีประสิทธิภาพ รวมทั้งอำนวยความสะดวกในการจัดเก็บ

รหัสข้อผิดพลาด	คำอธิบายข้อผิดพลาด	รหัสข้อผิดพลาด	คำอธิบายข้อผิดพลาด
E1	ข้อผิดพลาดเซนเซอร์อุณหภูมิของช่องทำความเย็น	E6	ข้อผิดพลาดการสื่อสาร
E2	ข้อผิดพลาดเซนเซอร์อุณหภูมิของช่องแช่แข็ง	E7	ข้อผิดพลาดการไหลเวียนของวงจรตรวจจับอุณหภูมิ
E5	ข้อผิดพลาดวงจรตรวจจับเซนเซอร์ละลายน้ำแข็ง		

4. การบำรุงรักษาและการดูแลตู้เย็น

4.1 การทำความสะอาดโดยรวม

- ตรวจสอบขอบยางประตูเป็นประจำเพื่อให้แน่ใจว่าไม่มีเศษฝุ่นติดอยู่ ทำความสะอาดขอบยางประตูด้วยผ้านุ่มชุบน้ำสบู่หรือผงซักฟอกเจือจาง
- ควรทำความสะอาดภายในตู้เย็นอย่างสม่ำเสมอเพื่อหลีกเลี่ยงกลิ่น
- ปิดประตูเครื่องก่อนทำความสะอาดภายใน ควรนำอาหาร เครื่องดื่ม ชั้นวาง ล้นชัก ฯลฯ ทั้งหมดออกก่อน
- ใช้ผ้านุ่มหรือฟองน้ำทำความสะอาดด้านในตู้เย็นโดยใช้เบกกิ้งโซดา สองช้อนโต๊ะและน้ำอุ่น 1 ลิตร แล้วล้างออกด้วยน้ำสะอาด หลังจากทำความสะอาดแล้ว ให้เปิดประตูและปล่อยให้แห้งตามธรรมชาติก่อนเปิดเครื่อง
- สำหรับบริเวณที่ทำความสะอาดได้ยากในตู้เย็น (เช่น บริเวณช่องแคบ ช่องว่างหรือมุม) ขอบและนำให้เช็ดทำความสะอาดเป็นประจำด้วยผ้าจี้ว้ แปรงนุ่น ฯลฯ และเมื่อจำเป็น ให้ใช้ร่วมกับเครื่องมือเสริมบางอย่าง (เช่น แท่งวัสดุผสมบาง) เพื่อไม่ให้มีสิ่งปนเปื้อนหรือแบคทีเรียสะสมในบริเวณเหล่านี้
- ห้ามใช้สบู่ ผงซักฟอก ผงขัด น้ำยาทำความสะอาดแบบสเปรย์ ฯลฯ เนื่องจากอาจทำให้เกิดกลิ่นภายในตู้เย็นหรืออาจปนเปื้อนอาหารได้ ทำความสะอาดภาชนะประตู ชั้นวาง และ ล้นชักด้วยผ้านุ่มชุบน้ำสบู่หรือผงซักฟอกเจือจาง เช็ดให้แห้งด้วยผ้านุ่มหรือปล่อยให้แห้งตามธรรมชาติ
- ห้ามใช้แปรงแข็ง หนวด แปรงลวด สารกัดกร่อน (เช่น ยาสีฟัน) ตัวทำลายอินทรีย์ (เช่น แอลกอฮอล์ อะซิโตน น้ำมันกลัวย ฯลฯ) น้ำเดือด สิ่งที่เป็นกรดหรือด่าง ซึ่งอาจทำให้พื้นผิวและภายในตู้เย็นเสียหาย น้ำเดือดและตัวทำลายอินทรีย์ เช่น เบนซิน อาจทำให้ชิ้นส่วนพลาสติกเสียรูปหรือเสียหายได้
- ห้ามล้างด้วยน้ำหรือของเหลวอื่น ๆ โดยตรงในระหว่างการทำความสะอาดเพื่อหลีกเลี่ยงการลัดวงจรหรือเพื่อมิให้ส่งผลกระทบต่ออุณหภูมิหลังจากแช่ตู้



โปรดถอดปลั๊กตู้เย็นเพื่อละลายน้ำแข็งและทำความสะอาด

4.2 การละลายน้ำแข็ง

- ตู้เย็นผลิตขึ้นโดยใช้หลักการระบายความร้อนด้วยอากาศ ดังนั้นจึงมีฟังก์ชันละลายน้ำแข็งอัตโนมัติ น้ำค้างแข็งที่เกิดจากการเปลี่ยนแปลงของฤดูกาลหรืออุณหภูมิอาจถูกกำจัดออกด้วยตนเองได้โดยการถอดปลั๊กเครื่องใช้ไฟฟ้าจากแหล่งจ่ายไฟหรือโดยการเช็ดด้วยผ้าขนหนูแห้ง

4.3 การหยุดทำงาน

- ไฟฟ้าขัดข้อง: ในกรณีที่ไฟฟ้าขัดข้อง แม้จะอยู่ในฤดูร้อน อาหารภายในเครื่องสามารถเก็บไว้ได้นานหลายชั่วโมง ในช่วงที่ไฟฟ้าขัดข้อง ควรลดเวลาในการเปิดประตู และห้ามใส่อาหารสดลงในเครื่อง
- ไม่ใช้งานเป็นเวลานาน: เครื่องจะต้องได้รับการถอดปลั๊กแล้วทำความสะอาด; จากนั้นเปิดประตูทิ้งไว้เพื่อป้องกันกลิ่น
- การเคลื่อนย้าย: ก่อนย้ายตู้เย็นให้นำสิ่งของที่อยู่ด้านในทั้งหมดออกมา ยึดชั้นวางกระจก ยึดฉากกันกระจก ที่ใส่ผัก ล้นชักช่องแช่แข็ง และส่วนอื่นๆ ด้วยเทป แล้วปรับระดับให้แน่น จากนั้นปิดประตูและปิดผนึกด้วยเทป ในระหว่างการเคลื่อนย้าย ห้ามวางเครื่องกลับหัวหรือแวนอน หรือได้รับแรงสั่นสะเทือน ความเอียงระหว่างการเคลื่อนย้ายจะต้องไม่เกิน 45°



ต้องปล่อยให้เครื่องทำงานอย่างต่อเนื่องเมื่อเริ่มทำงาน

โดยทั่วไปแล้ว การทำงานของเครื่องจะต้องไม่ถูกขัดจังหวะ มิฉะนั้นอายุการใช้งานอาจลดลงได้

5. การแก้ไขปัญห

- โปรดลองแก้ไขปัญหาง่ายๆ ดังต่อไปนี้ด้วยตัวเอง หากไม่สามารถแก้ไขได้ โปรดติดต่อฝ่ายบริการหลังการขาย

เหตุการณ์ที่พบ	สาเหตุที่เป็นไปได้/สิ่งที่ต้องตรวจสอบ
ไม่ทำงาน	ตรวจสอบว่าเครื่องใช้ไฟฟ้าเชื่อมต่อกับแหล่งจ่ายไฟหรือปลั๊กมีการสัมผัสที่ดีหรือไม่ ตรวจสอบว่าแรงดันไฟฟ้าต่ำเกินไปหรือไม่ ตรวจสอบว่ามีไฟฟ้าขัดข้องหรือวงจรไฟฟ้าบางส่วนตัดการทำงานหรือไม่
กลิ่น	อาหารที่มีกลิ่นจะต้องถูกหีบห่ออย่างแน่นหนา ตรวจสอบว่ามีอาหารเน่าเสียหรือไม่ ทำความสะอาดภายในตู้เย็น
คอมเพรสเซอร์ทำงานเป็นเวลานาน	การทำงานที่ยาวนานของตู้เย็นถือเป็นเรื่องปกติในฤดูร้อนเมื่ออุณหภูมิแวดล้อมสูง ไม่ควรใส่อาหารมากเกินไปเข้าในเครื่องพร้อม ๆ กัน ควรปล่อยให้อาหารเย็นลงก่อนนำเข้าเครื่องเปิดประตูบ่อยเกินไป
ไฟส่องสว่างไม่ติด	ตรวจสอบว่าตู้เย็นเชื่อมต่อกับแหล่งจ่ายไฟหรือไม่ และไฟส่องสว่างเสียหายหรือไม่ เปลี่ยนหลอดไฟโดยผู้เชี่ยวชาญ
ประตูปิดไม่สนิท	ประตูติดกับหีบห่ออาหาร หรือใส่อาหารมากเกินไป ตู้เย็นเอียง
เสียงดัง	ตรวจสอบว่าพื้นราบหรือไม่ และตู้เย็นถูกวางอย่างมั่นคงหรือไม่ ตรวจสอบว่าวางอุปกรณ์เสริมไว้ในตำแหน่งที่เหมาะสมหรือไม่
หอบยางประตูไม่สามารถปิดผนึกได้	จัดสิ่งแปลกปลอมที่ขอบยางประตู ให้ความร้อนหอบยางประตูแล้วทำให้เย็นเพื่อเป็นการฟื้นฟู (หรือเป่าด้วยเครื่องเป่าลมร้อน หรือใช้ผ้าขนหนูที่ร้อนเพื่อให้ความร้อน)

เหตุการณ์ที่พบ	สาเหตุที่เป็นไปได้/สิ่งที่ต้องตรวจสอบ
อ่างน้ำล้าง	มีอาหารในห้องมากเกินไปหรืออาหารที่เก็บไว้มีน้ำมากเกินไป ส่งผลให้ละลายน้ำแข็งได้อย่างมาก ปิดประตูไม่สนิท จึงทำให้เกิดน้ำแข็งเกาะเนื่องจากอากาศเข้าข้างใน และน้ำแข็งละลาย
ตัวเครื่องร้อน	การกระจายความร้อนของคอนเดนเซอร์ที่อยู่ภายในเครื่องผ่านตัวเครื่องถือเป็นเรื่องปกติ และหากตัวเครื่องร้อนขึ้นเนื่องจากอุณหภูมิแวดล้อมที่สูง การจัดเก็บอาหารมากเกินไปอาจทำให้คอมเพรสเซอร์หยุดการทำงานได้ ควรเว้นช่องระบายอากาศเพื่ออำนวยความสะดวกในการกระจายความร้อน
การควบแน่นบนพื้นผิว	การควบแน่นบนพื้นผิวภายนอกและขอบยางประตูตู้เย็นถือเป็นเรื่องปกติ เมื่อความชื้นแวดล้อมสูงเกินไป เพียงเช็ดภาครับน้ำด้วยผ้าสะอาด
เสียงผิดปกติ	เสียงหึ่ง: คอมเพรสเซอร์อาจส่งเสียงหึ่ง ๆ ระหว่างการทำงาน และส่งเสียงดังโดยเฉพาะเมื่อเริ่มหรือหยุดเครื่อง ซึ่งถือเป็นเรื่องปกติ เสียงเอี้ยด: สารทำความเย็นที่ไหลเข้าภายในเครื่องอาจทำให้เกิดเสียงดังเอี้ยดซึ่งถือเป็นเรื่องปกติ

6. การทิ้งเครื่องใช้ไฟฟ้าของคุณ



การกำจัดผลิตภัณฑ์นี้อย่างถูกต้อง:

เครื่องหมายนี้บ่งบอกว่าไม่ควรทิ้งผลิตภัณฑ์นี้ร่วมกับขยะในครัวเรือนอื่น ๆ กว้างถึงสหภาพยุโรป เพื่อป้องกันอันตรายที่อาจเกิดขึ้นต่อสิ่งแวดล้อมหรือสุขภาพของมนุษย์จากการกำจัดของเสียที่ไม่มีการควบคุม โปรดรีไซเคิลด้วยความรับผิดชอบเพื่อส่งเสริมการใช้ทรัพยากรวัสดุอย่างยั่งยืน หากต้องการส่งคืนอุปกรณ์ที่ใช้แล้ว โปรดใช้ระบบการส่งคืนและการเก็บรวบรวมหรือติดต่อผู้ค้าปลีกที่ซื้อผลิตภัณฑ์ เนื่องจากบุคคลเหล่านี้สามารถนำผลิตภัณฑ์นี้ไปรีไซเคิลได้อย่างปลอดภัยต่อสิ่งแวดล้อม

อุณหภูมิแวดล้อม

เครื่องใช้ไฟฟ้านี้ได้รับการออกแบบมาให้ทำงานภายใต้อุณหภูมิแวดล้อมที่ระบุไว้โดยหมวดหมู่ที่ทำเครื่องหมายอยู่บนป้ายบอกพิกัด

หมวดหมู่สภาพอากาศ	อุณหภูมิแวดล้อม (จาก... ถึง...)
SN	+10 °C ถึง + 32 °C
N	+16 °C ถึง + 32 °C
ST	+16 °C ถึง + 38 °C
T	+16 °C ถึง + 43 °C

อุณหภูมิที่เพิ่มขึ้น: 'เครื่องทำความเย็นนี้มีวัตถุประสงค์เพื่อใช้ในอุณหภูมิแวดล้อมตั้งแต่ 10°C ถึง 32 °C';

ปานกลาง: 'เครื่องทำความเย็นนี้มีวัตถุประสงค์เพื่อใช้ในอุณหภูมิแวดล้อมตั้งแต่ 16°C ถึง 32 °C';

ค่อนข้างร้อน: 'เครื่องทำความเย็นนี้มีวัตถุประสงค์เพื่อใช้ในอุณหภูมิแวดล้อมตั้งแต่ 16°C ถึง 38 °C';

เ็นร้อน: 'เครื่องทำความเย็นนี้มีวัตถุประสงค์เพื่อใช้ในอุณหภูมิแวดล้อมตั้งแต่ 16°C ถึง 43 °C';

พิเศษสำหรับยุโรป:

ชิ้นส่วนที่สั่งซื้อในตารางต่อไปนี้สามารถรับได้จากช่องทาง

ชิ้นส่วนที่สั่งซื้อ	ซ่อมแซมโดย	ระยะเวลาขั้นต่ำที่มีการจัดเก็บในสต็อก
เทอร์โมสแตท	เจ้าหน้าที่ซ่อมบำรุงมืออาชีพ	อย่างน้อย 7 ปีหลังจากรุ่นล่าสุดออกสู่ตลาด
เซ็นเซอร์อุณหภูมิ	เจ้าหน้าที่ซ่อมบำรุงมืออาชีพ	อย่างน้อย 7 ปีหลังจากรุ่นล่าสุดออกสู่ตลาด
แผงวงจรพิมพ์	เจ้าหน้าที่ซ่อมบำรุงมืออาชีพ	อย่างน้อย 7 ปีหลังจากรุ่นล่าสุดออกสู่ตลาด
แหล่งกำเนิดแสง	เจ้าหน้าที่ซ่อมบำรุงมืออาชีพ	อย่างน้อย 7 ปีหลังจากรุ่นล่าสุดออกสู่ตลาด
ที่จับประตู	ช่างซ่อมมืออาชีพและผู้ใช้ขั้นสุดท้าย	อย่างน้อย 7 ปีหลังจากรุ่นล่าสุดออกสู่ตลาด
บานพับประตู	ช่างซ่อมมืออาชีพและผู้ใช้ขั้นสุดท้าย	อย่างน้อย 7 ปีหลังจากรุ่นล่าสุดออกสู่ตลาด
ภาค	ช่างซ่อมมืออาชีพและผู้ใช้ขั้นสุดท้าย	อย่างน้อย 7 ปีหลังจากรุ่นล่าสุดออกสู่ตลาด
ตะกร้า	ช่างซ่อมมืออาชีพและผู้ใช้ขั้นสุดท้าย	อย่างน้อย 7 ปีหลังจากรุ่นล่าสุดออกสู่ตลาด
วอบยางประตู	ช่างซ่อมมืออาชีพและผู้ใช้ขั้นสุดท้าย	อย่างน้อย 10 ปีหลังจากรุ่นล่าสุดออกสู่ตลาด

เรียนลูกค้า,

1. หากคุณต้องการคืนหรือเปลี่ยนสินค้า โปรดติดต่อร้านค้าที่คุณซื้อ (อย่าลืมนำใบสั่งซื้อมาด้วย)
2. หากผลิตภัณฑ์ของคุณเสียหายและจำเป็นต้องได้รับการซ่อมแซม โปรดติดต่อผู้ให้บริการหลังการขาย

7. รายละเอียดผลิตภัณฑ์

รายละเอียดผลิตภัณฑ์	
ประเภทของตู้เย็น	ตู้เย็นแบบมีช่องแช่เยือกแข็ง
แบบรุ่น (Model)	GR-RS600WI-PMT GR-RS600WI-PMT(37) GR-RS600WI-PMT(06)
แบบการรจัดฝ้าน้ำแข็ง	อัตโนมัติ
ประเภทดาวของช่องแช่เยือกแข็ง	***
ปริมาตรภายในรวมที่กำหนด	460 ลิตร (L)
กำลังไฟฟ้าเข้าที่กำหนด	170 วัตต์ (W)
แรงดันไฟฟ้าเข้าที่กำหนด	220-240 โวลต์ (V)
ความถี่ที่กำหนด	50 เฮิรตซ์ (Hz)
จำนวนเฟส	เฟสเดียว
ชนิด และน้ำหนักสารทำความเย็น	R600a, 72 กรัม (g)
ผลิตโดย	Hefei Hualing Co.,Ltd. ผลิตที่ประเทศจีน

กรุณาดูรายละเอียดสินค้าเพิ่มเติมได้ที่เว็บไซต์ www.toshiba-lifestyle.com/th
ติดต่อสอบถามข้อมูลอื่นๆ และแจ้งซ่อมสินค้าเฉพาะรุ่นที่ให้บริการซ่อมถึงบ้านได้ที่
TOSHIBA CONTACT CENTER 0-2511-7777
บริษัท ไทชิบา ไทยแลนด์ จำกัด 201 ถนนวิภาวดีรังสิต เขตจตุจักร กรุงเทพฯ 10900