

TOSHIBA

คู่มือการใช้งาน เครื่องซักผ้าอัตโนมัติ

รุ่น

AW-K801AT

โปรดอ่านคู่มือเล่มนี้
โปรดอ่านและปฏิบัติตามคำแนะนำอย่างเคร่งครัด
โปรดเก็บคู่มือการใช้งานนี้ไว้อย่างดีสำหรับการใช้งาน
ในอนาคต.

161380000xxxxx

63483xxxxx

สารบัญ

คำแนะนำเกี่ยวกับความปลอดภัย

- คำแนะนำเกี่ยวกับความปลอดภัย.....2

การติดตั้งเครื่องซักผ้า

- ส่วนประกอบของเครื่องซักผ้า.....8
- ตำแหน่งติดตั้งเครื่อง.....9
- การเปิดกล่องบรรจุภัณฑ์.....9
- การตั้งระดับเครื่องซักผ้า.....10
- การเลือกก๊อกน้ำ.....11
- การเชื่อมต่อสายส่งน้ำ, ก๊อกน้ำ และ เครื่องซักผ้า.....11

วิธีการใช้งาน

- การเตรียมการก่อนการซัก.....12
- การซัก.....12
- หลังการซัก.....12
- สิ่งที่ต้องระวังก่อนการซัก.....13
- การใช้งานผงซักฟอกและน้ำยาทำความสะอาดผ้า.....13
- แผงควบคุมการทำงาน.....14
- ตัวเลือกอื่นๆ.....15
- การตั้งค่าโปรแกรมการซักส่วนบุคคล.....16
- การเริ่มขั้นตอนการซัก.....16
- ข้อมูลโปรแกรมการซัก.....17
- ปริมาณผงซักผ้าที่แนะนำ.....18

การซ่อมบำรุง

- วิธีการทำความสะอาดและการดูแลรักษา.....19
- การทำความสะอาดตัวเครื่อง.....19
- การทำความสะอาดกรองสายส่งน้ำ.....19
- วิธีการแก้ไขปัญหา.....20
- ข้อมูลจำเพาะทาง.....21
- โปรแกรมทดสอบประสิทธิภาพในการใช้พลังงาน.....21

คำแนะนำเกี่ยวกับความปลอดภัย

สำหรับความปลอดภัยของคุณ, โปรดทำตามข้อมูลในคู่มือฉบับนี้เพื่อลดความเสี่ยงให้เกิดไฟไหม้, การระเบิด, ไฟฟ้าช็อต หรือ ทำให้ทรัพย์สินเสียหาย, การบาดเจ็บ หรือ เสียชีวิตได้.

- เครื่องใช้ไฟฟ้านี้ไม่ได้ออกแบบมาให้ใช้งานได้สำหรับบุคคล (รวมทั้งเด็ก) ที่มีความบกพร่องในสมรรถภาพทางกาย ประสาทสัมผัส หรืออาการทางจิต หรือขาดประสบการณ์และความรู้ เว้นแต่ว่าได้รับการควบคุมดูแลขณะใช้งาน หรือได้รับคำแนะนำในการใช้จากผู้รับผิดชอบต่อความปลอดภัยของบุคคลดังกล่าว.
- ควรแน่ใจว่ามีการควบคุมดูแลไม่ให้เด็กมาเล่นเครื่องใช้ไฟฟ้านี้.
- ถ้าหากสายไฟของเครื่องได้รับความเสียหาย, ควรได้รับการเปลี่ยนโดยบริษัทผู้ผลิต, พนักงานฝ่ายซ่อมบำรุง หรือ บุคคลที่มีคุณสมบัติที่คล้ายคลึงเพื่อที่จะได้หลีกเลี่ยงความเสียหายได้.
- ควรใช้ชุดสายส่งน้ำที่มีสภาพใหม่กับเครื่องเท่านั้น และ ไม่ควรใช้ชุดสายส่งน้ำสภาพเก่าชำรุดมาใช้กับตัวเครื่องอีกครั้ง.
- ฝาเปิดของเครื่องซักผ้าไม่ควรถูกขวางด้วยพรม.
- เครื่องใช้ไฟฟ้าชนิดนี้ได้รับการออกแบบมาให้ใช้ภายในครัวเรือนเท่านั้น.

คำแนะนำเกี่ยวกับความปลอดภัย

แบบรุ่น	ความจุเครื่องซักผ้า	แรงดันน้ำมาตรฐาน
AW-K801AT	7.0 กก.	0.03 ~ 0.8 เมกะปาสคาล.

คำอธิบายเกี่ยวกับสัญลักษณ์ :

คำเตือน!

สัญลักษณ์พร้อมคำบรรยายนี้ ได้แสดงว่ามีสถานการณ์อันตรายที่อาจเกิดขึ้นได้ ซึ่งอาจส่งผลให้เกิดการเสียชีวิตหรือบาดเจ็บสาหัสได้ถ้าไม่ระมัดระวัง.

ข้อควรระวัง!

สัญลักษณ์พร้อมคำบรรยายนี้ ได้แสดงว่ามีสถานการณ์อันตรายที่อาจเกิดขึ้นได้ ซึ่งอาจส่งผลให้เกิดอาการบาดเจ็บเล็กน้อย และความเสียหายต่อทรัพย์สิน หรือสภาพแวดล้อมที่ไม่ร้ายแรง.

หมายเหตุ!

สัญลักษณ์พร้อมคำบรรยายนี้ ได้แสดงว่ามีสถานการณ์อันตรายที่อาจเกิดขึ้นได้ ซึ่งอาจส่งผลให้เกิดอาการบาดเจ็บเล็กน้อย.

คำแนะนำเกี่ยวกับความปลอดภัย

⚠ คำเตือน!

อันตรายจากไฟฟ้าช็อต!

- เครื่องซักผ้านี้สำหรับใช้งานในร่มเท่านั้น.
- ห้ามวางเครื่องซักผ้าในที่ที่มีความชื้น.
- ห้ามยื่นมือเข้าไปในถังซักที่กำลังหมุนอยู่.
- ก่อนที่จะทำการซ่อมบำรุงเครื่อง โปรดถอดปลั๊กเครื่องใช้ไฟฟ้านี้จากแหล่งจ่ายไฟฟ้าก่อนทุกครั้ง.
- ถอดปลั๊กเครื่องซักผ้าและปิดน้ำทุกครั้งหลังจากใช้งานทุกครั้งเสมอ โปรดระมัดระวังเกี่ยวกับแรงดันน้ำเข้ามากที่สุดและน้อยที่สุด ตามหน่วยวัตต์เมกะปาสคาล (MPa).
- เพื่อความปลอดภัยของท่าน เมื่อดำเนินการต่อไปนี้ปลั๊กไฟฟ้าของเครื่องจะต้องเสียยในเต้ารับสามขาสำหรับสายดินเท่านั้น และโปรดระมัดระวังในการตรวจสอบและมั่นใจเสมอว่า เต้ารับไฟฟ้าของท่านมีขนาดที่พอเหมาะและติดตั้งสายดินอย่างเหมาะสม.
- โปรดมั่นใจว่าระบบน้ำและการเชื่อมต่อไฟฟ้กับตัวเครื่องนั้น ต้องเชื่อมต่อโดยช่างผู้ชำนาญการ หรือดำเนินการตามคำแนะนำของบริษัทผู้ผลิตและกฎหมายเกี่ยวกับความปลอดภัยในท้องถิ่นนั้นๆ.
- ผลิตภัณฑ์นี้ได้รับการออกแบบมาสำหรับการใช้งานในครัวเรือนเท่านั้น.

คำแนะนำเกี่ยวกับความปลอดภัย

ความเสี่ยงต่อเด็ก!

- เครื่องใช้ไฟฟ้าชนิดนี้ไม่สามารถใช้งานได้โดยเด็ก หรือ บุคคลที่มีความบกพร่องในประสาทสัมผัส สมรรถภาพทางกาย หรืออาการทางจิต หรือขาดประสบการณ์และความรู้ เว้นแต่จะได้รับ การควบคุมดูแลขณะใช้งานหรือได้รับคำแนะนำในการใช้งานเครื่องใช้ไฟฟ้าด้วยวิธีที่ปลอดภัย หรือ ตระหนักในความอันตรายที่อาจเกิดขึ้น เด็กไม่ควรเล่นเครื่องใช้ไฟฟ้าชนิดนี้ การทำความสะอาดและการดูแลรักษาไม่ควรทำโดยเด็กโดยปราศจากผู้ดูแล.
- สัตว์เลี้ยงและเด็กไม่ควรปีนเข้าไปในเครื่อง โปรดทำการตรวจสอบตัวเครื่องก่อนใช้งานทุกครั้ง.
- เด็กควรได้รับการดูแลไม่ให้มาเล่นกับเครื่องใช้ไฟฟ้าชนิดนี้.
- โปรดดูแลเด็ก ๆ และ สัตว์เลี้ยง ให้อยู่ห่างจากตัวเครื่องในระหว่างที่ใช้งานเครื่องซักผ้า.

ความเสี่ยงต่อการระเบิด!

- ห้ามล้าง หรือ บั่นแห้งชิ้นส่วนต่างๆ ที่ได้รับการทำความสะอาด, ล้าง, แขน้, เช็ดด้วยสารไวไฟ หรือ สารที่ทำให้เกิดการระเบิดได้ (เช่น แวกซ์, น้ำมัน, สี, น้ำมันเบนซิน, น้ำยาจัดคราบไขมัน, น้ำยาซักแห้ง, น้ำมันก๊าด, และ อื่นๆ) ซึ่งอาจส่งผลให้เกิดไฟไหม้หรือเกิดการระเบิดได้.
- ทำการล้างผ้าหรือทำความสะอาดสิ่งต่างๆที่ต้องการซักให้สะอาดด้วยมือ ก่อนที่จะใส่เข้าไปในเครื่องซักผ้า.

คำแนะนำเกี่ยวกับความปลอดภัย

⚠️ ขอควรระวัง!

การติดตั้งผลิตภัณฑ์!

- เครื่องซักผ้านี้สำหรับใช้งานในร่มเท่านั้น.
- เครื่องซักผ้านี้ไม่ได้รับการออกแบบสำหรับการติดตั้งแบบฝังในผนังของบ้าน.
- ฝาเปิดของเครื่องซักผ้าไม่ควรถูกขวางด้วยพรม.
- ไม่ควรติดเครื่องซักผ้าในห้องน้ำหรือห้องที่เปียกชื้นมากๆ รวมไปถึงห้องที่มีสารระเบิดหรือ ก๊าซที่มีฤทธิ์กัดกร่อน.
- นำชิ้นส่วนของกล่องบรรจุภัณฑ์ออกให้หมดก่อนใช้งานเครื่องซักผ้า มิเช่นนั้นอาจส่งผลให้เกิดความเสียหายรุนแรงได้.
- เครื่องซักผ้านี้มีวาล์วทางน้ำเข้าแบบเดี่ยว ดังนั้นควรได้รับการเชื่อมต่อกับท่อจ่ายน้ำเย็นเท่านั้น.
- ปลั๊กไฟฟ้าของเครื่องจะต้องเข้าถึงได้ง่าย หลังจากที่ติดตั้งเครื่องเสร็จเรียบร้อยแล้ว.
- หลีกเลี่ยงสถานที่ที่เครื่องซักผ้าถูกแสงแดดโดยตรง เพราะอาจส่งผลให้ชิ้นส่วนพลาสติกเปลี่ยนแปลงรูปร่างหรือเปลี่ยนสีได้หลีกเลี่ยงสถานที่ซึ่งเครื่องซักผ้า นั้นมีน้ำแข็งเกาะในช่วงฤดูหนาว.

ความเสี่ยงต่อความเสียหายที่เกิดขึ้นกับตัวเครื่อง!

- ผลิตภัณฑ์ของคุณนี้สำหรับใช้งานในบ้านเท่านั้น และ ได้รับการออกแบบมาเพื่อสิ่งทอที่เหมาะสมกับการซักด้วยเครื่องซักผ้าเท่านั้น.
- ไม่ควรป็นหรือนั่งบนฝาของเครื่องซักผ้า.
- ขอควรระวังระหว่างการยกตัวเครื่องและการเคลื่อนย้ายตัวเครื่อง :
 1. น้ำที่ได้จากการซักเสร็จ ควรได้รับการระบายออกจากตัวเครื่อง.
 2. ควรยกตัวเครื่องด้วยความระมัดระวัง ไม่ควรถือชิ้นส่วนของเครื่องให้ยื่นออกมาขณะที่ทำการยกเครื่อง.
 3. เครื่องใช้ชนิดนี้ค่อนข้างหนัก ควรเคลื่อนย้ายด้วยความระมัดระวัง.
- ห้ามเปิดฝาเปิดด้านบนของเครื่องด้วยแรงที่มากเกินไป.
- ห้ามใช้เครื่องซักผ้านี้ทำความสะอาดพรม.

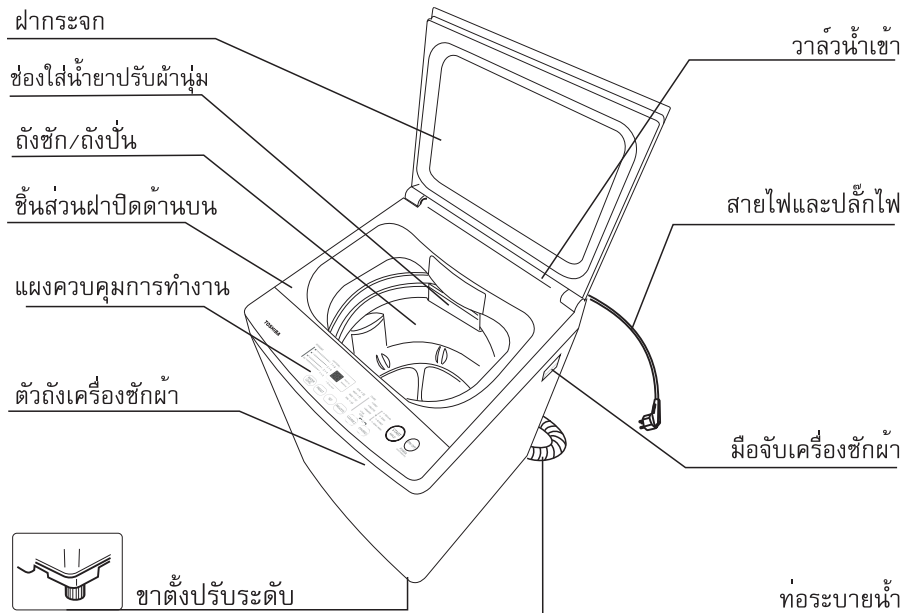
คำแนะนำเกี่ยวกับความปลอดภัย

การใช้งานเครื่องซักผ้า!

- ก่อนทำการซักในครั้งแรก ควรเปิดการทำงานของตัวเครื่องโดยไม่ต้องใส่ผ้าเข้าไปในถังซัก โดยใช้โปรแกรมล้างถังซักตามคำแนะนำของระบบ.
- ห้ามใช้สารที่ติดไฟได้, สารก่อให้เกิดการระเบิด หรือ น้ำยาที่มีสารพิษอื่นๆ เช่น น้ำมันเบนซิน, แอลกอฮอล์, หรืออื่นๆ มาใช้แทนผงซักฟอก โปรดเลือกผงซักฟอกที่เหมาะสมกับเครื่องซักผ้า โดยเฉพาะอย่างยิ่งกับเครื่องซักผ้าอัตโนมัติฝาบน.
- โปรดแน่ใจว่ากระเป่าเสื้อ และ กางเกงนั้นว่างเปล่า ไม่มีวัตถุที่มีความแหลมคมหรือมีความแข็ง เช่น เหรียญ, เข็มกลัด, ตะปู, สกรู, ก้อนหิน หรือ อื่นๆ เพราะนั่นอาจทำอันตรายร้ายแรงกับเครื่องซักผ้า.
- ไม่ควรเติมน้ำด้วยมือขณะที่เครื่องซักผ้ากำลังทำงานอยู่.

การติดตั้ง

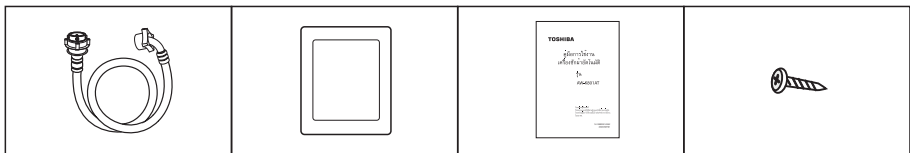
■ ส่วนประกอบของเครื่องซักผ้า



หมายเหตุ!

- ภาพประกอบต่างๆ ทั้งหมดในคู่มือฉบับนี้ มีไว้สำหรับอ้างอิงเท่านั้น โปรดอ้างอิงกับตัวผลิตภัณฑ์ กับรูปลักษณะจริง.

Accessories



ท่อส่งน้ำ

ตะแกรงกันหนู

คู่มือ

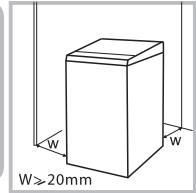
สกรู

การติดตั้งเครื่องซักผ้า

■ ตำแหน่งติดตั้งเครื่องซักผ้า

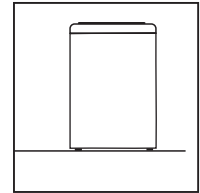
⚠ คำเตือน!

- พื้นที่อยู่เสมอกันและมีความมั่นคงนั้นมีความสำคัญมากเพื่อป้องกันตัวเครื่องจากการไหลเลื่อน.
- โปรดแน่ใจว่าตัวผลิตภัณฑ์นั้นไม่ได้วางทับบนสายไฟของตัวเครื่อง.



ก่อนทำการติดตั้งตัวเครื่อง ให้วางตำแหน่งของตัวเครื่องตามคำแนะนำดังต่อไปนี้ :

1. แข็งแรง, แห้ง, และ พื้นผิวเสมอกัน.
2. หลีกเลี้ยงแสงแดดโดยตรง.
3. อากาศถ่ายเทได้อย่างเหมาะสม.
4. อุณหภูมิของห้องควรมากกว่า 0 องศาเซลเซียส.
5. ควรวางตัวเครื่องให้ห่างจากถ่านไม้ หรือ ก๊าซเชื้อเพลิง.

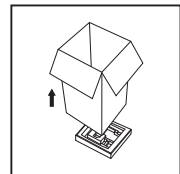


■ การนำผลิตภัณฑ์ออกจากกล่องบรรจุภัณฑ์

⚠ คำเตือน!

- วัตถุของกล่องบรรจุภัณฑ์ (ยกตัวอย่างเช่น ฟิล์ม, โฟมโพลีสไตรีน) นั้นเป็นอันตรายต่อเด็ก.
- มีความเป็นไปได้ที่จะทำให้หายใจไม่ออก ดังนั้นโปรดเก็บวัตถุของกล่องบรรจุภัณฑ์ให้ห่างจากมือเด็ก.

1. นำกล่องและโฟมที่หุ้มตัวเครื่องออก.
2. ยกเครื่องซักผ้าและนำออกมาจากฐานของกล่อง.
3. นำเทปรัดสายไฟและสายระบายน้ำออก.
4. นำสายน้ำเข้าออกจากถังซัก.



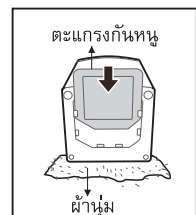
🚫 หมายเหตุ !

- หมายเหตุ : ไม่ควรเปิดใช้งานเครื่องซักผ้าในขณะที่ยังติดอยู่กับฐานของแพ็คเกจเพราะนั่นอาจเป็นสาเหตุให้เครื่องเสียหายได้.

■ การติดตั้งตะแกรงกันหนู

- ห้ามใช้เครื่องหรือซักผ้าขณะวางโคมด้านล่างโดยเด็ดขาด

เอาเครื่องซักผ้าไปด้านหลังในมุมที่กำหนดจากนั้นใส่ตะแกรงกันหนูลงในฐานรองเครื่องซักผ้าแล้วดันไปจนสุด ยึดตะแกรงกันหนูและฐานตู้ด้วยสกรูทั้งหมดที่มาพร้อมกับเครื่อง

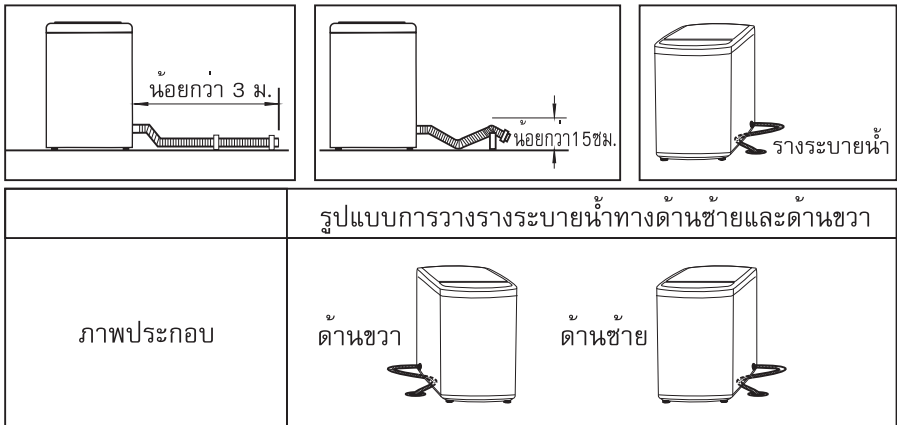


การติดตั้งเครื่องซักผ้า

⚠ คำเตือน!

- ห้ามขุด, ยึด หรือ บีบกด สายระบายน้ำ.
- วางตำแหน่งของสายระบายน้ำให้เหมาะสม มิฉะนั้น หากวางตำแหน่งที่ไม่เหมาะสม นั้นอาจส่งผลให้น้ำรั่วซึมได้
- ถ้าหากสายระบายของเครื่องนั้นมีความยาวเกินไป ห้ามดันเข้าไปในตัวเครื่อง เพราะอาจเป็นสาเหตุของเสียงดังผิดปกติได้

วิธีเก็บปลายสายระบายน้ำ :

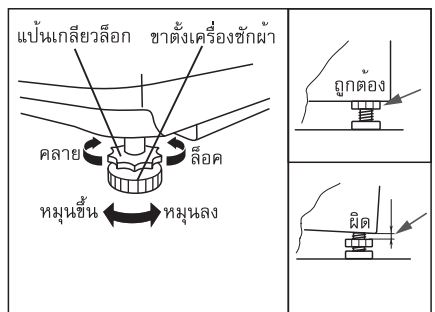


■ การวางระดับเครื่องซักผ้า

⚠ คำเตือน!

- ไขน็อตยึดขาตั้งทั้ง 2 ให้แน่นโดยหันหน้าออกในทิศทางตรงข้ามกับตัวเครื่อง

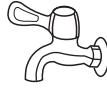
1. ทำการตรวจสอบว่าขาตั้งเครื่องนั้นติดตั้งได้อย่างเหมาะสมกับเครื่องซักผ้า ถ้าหากไม่เหมาะสม โปรดหมุนขาตั้งเหล่านั้นให้ตำแหน่งเดิมแล้วทำการไขให้แน่นด้วยน็อต.
2. ทำการตรวจสอบการวางตำแหน่งของเครื่องซักผ้าด้วยที่วัดระดับน้ำ และทำฐานตั้งหากจำเป็น.
3. ทำการคลายน็อตล็อกและหมุนขาตั้งแต่ละตัวตามเข็มนาฬิกาหรือทวนเข็มนาฬิกา จนกระทั่งขาตั้งนั้นแนบสนิทกับพื้น.
4. โปรดแน่ใจว่าได้ทำการไขขาตั้งเครื่องซัก จนแน่นดีแล้ว จากนั้นกดที่ขาตั้งทั้ง 4 มุม สลับๆ กันเพื่อตรวจสอบว่าการปรับระดับนั้นเหมาะสมแล้วหรือไม่.



การติดตั้งเครื่องซักผ้า

■ การเลือกก๊อกน้ำ

โปรดเลือกชนิดของก๊อกน้ำ
ที่เหมาะสม.



ก๊อกน้ำปกติ



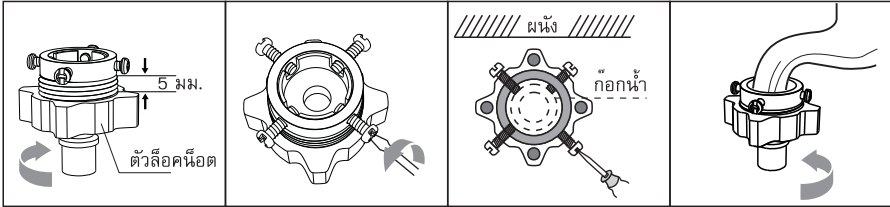
ก๊อกน้ำพร้อมเกลียวสกรู



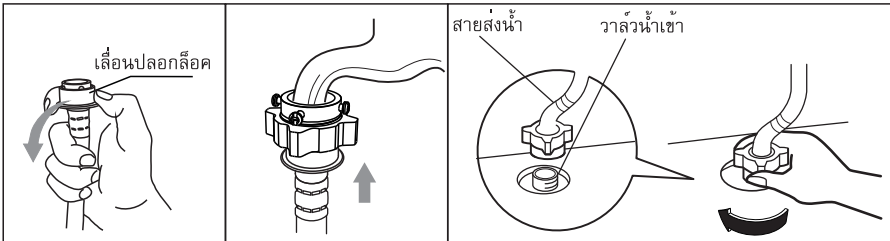
ก๊อกน้ำมีลวดตีฟังก์ชันสำหรับการ
การชะล้างแบบพิเศษ

■ การเชื่อมต่อสายส่งน้ำ, ก๊อกน้ำ และ เครื่องซักผ้า

1. การเชื่อมต่อก๊อกน้ำธรรมดาและสายส่งน้ำ.

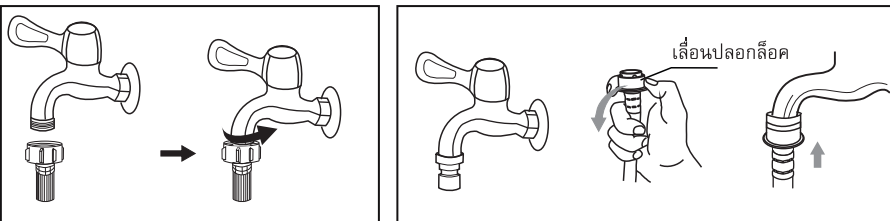


- คลายตัวล๊อคน๊อตให้เหลือช่องว่างประมาณ 5 มม.
- ทำการคลายสกรูทั้ง 4 ตัว.
- ทำการสวมกับก๊อกน้ำและไขสกรูให้แน่นเสมอกัน.
- ไขตัวล๊อคน๊อตให้แน่น.



- เลื่อนปลอกล๊อคจนแล้วสอด
- การเชื่อมต่อเสร็จสมบูรณ์.
- หลังจากที่เชื่อมต่อและติดตั้งเสร็จแล้ว ให้ทำการตรวจสอบว่ามีน้ำรั่วออกมาหรือไม่.

2. การเชื่อมต่อก๊อกน้ำแบบมีเกลียวสกรูกับสายน้ำเข้า



สวมสายส่งน้ำเข้ากับเกลียวก๊อกแล้วทำการหมุน.

ก๊อกน้ำแบบพิเศษสำหรับเครื่องซักผ้า.

⚠ คำเตือน!

- เพื่อที่จะป้องกันน้ำรั่วซึมหรือความเสียหายจากน้ำ โปรดทำตามคำแนะนำ!
- ห้ามขีด, บีบกด, ตัดแปลง หรือตัดสายน้ำเข้า

ขั้นตอนการใช้งาน

■ การเตรียมการก่อนการซัก

⚠ ข้อควรระวัง!

- ก่อนทำการซัก โปรดแน่ใจว่าได้ทำการติดตั้งเครื่องซักผ้าเหมาะสมแล้ว.
- ก่อนทำการซักในครั้งแรก ให้เปิดการทำงานของเครื่องโดยไมใส่ผ้าในถังซัก โดยใช้โปรแกรมล้างถังซักตามคำแนะนำของระบบ.

ภาพประกอบเกี่ยวกับรอบการซักที่สมบูรณ์ ดังแสดงต่อไปนี้



เสียบปลั๊ก

เปิดก๊อกน้ำ

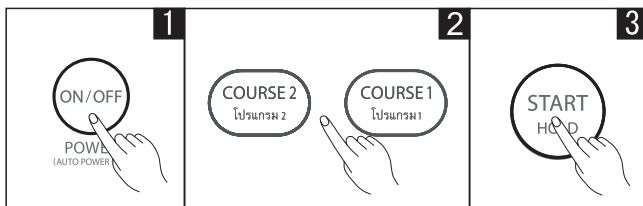
ใส่ผ้าลงในถังซักและปิดฝา

ใส่ผงซักฟอก

🚫 หมายเหตุ !

ในกรณีที่ใส่น้ำยาซักผ้า ให้ใส่น้ำยาซักผ้าในช่องใส่น้ำยาซักผ้า

■ เริ่มการซักผ้า



เปิดสวิตซ์การทำงาน
ของเครื่อง

เลือกโปรแกรมการซักผ้า

กดปุ่มเริ่มซักผ้า

🚫 หมายเหตุ !

- ระดับน้ำสามารถตั้งค่าเองได้.

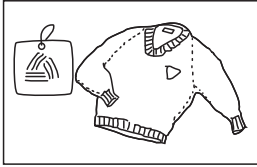
■ หลังการซักผ้า

เครื่องซักผ้าจะมีเสียงสัญญาณเตือนหลังจากที่การซักเสร็จสิ้น และ ระบบการจ่ายไฟฟ้า จะถูกตัดอัตโนมัติ ในขั้นตอนนี้ท่านสามารถนำผ้าออกจากถังซักได้.

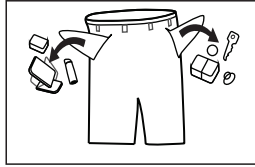
การทำงาน

■ สิ่งที่ต้องระวังก่อนการซัก

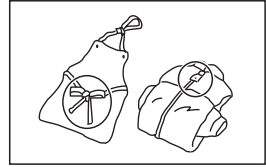
- ก่อนซักผ้า กรุณาอ่านป้ายฉลากบนเสื้อผ้าและคำแนะนำในการใช้ผงซักฟอก, ใช้ผงซักฟอกที่มีความหนาแน่นต่ำก่อนการซัก ให้เหมาะสมกับเครื่องซักผ้า.



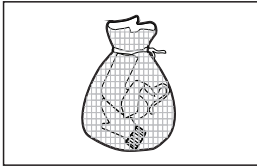
อ่านฉลากบนเสื้อผ้า



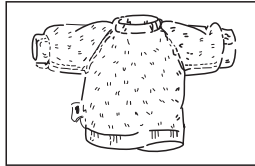
นำสิ่งของออกจากกระเป๋ากางเกง



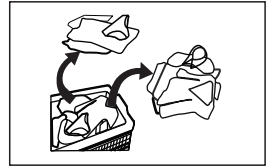
มัดสายให้เป็นปม รูดซิปและปิดกระดุมให้เรียบร้อย



ใส่เสื้อผ้าชิ้นเล็ก ๆ ลงใน ถุงตาข่ายซักผ้า



กลับด้านในของเสื้อผ้าที่มีเศษผ้า หรือขูดขนพื้นผิวออกมา รวมถึงเสื้อผ้าที่มีเส้นด้ายยาว



ตัดแยกเสื้อผ้าที่มีเนื้อผ้า หรือวัสดุต่างกัน

⚠ คำเตือน!

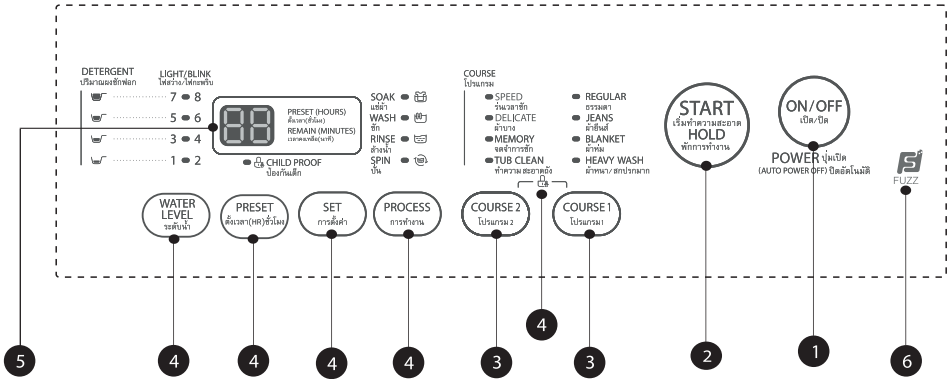
- การซักเสื้อผ้าเพียงชิ้นเดียวอาจทำให้เสื้อผ้าเสียรูปร่างอย่างรุนแรงและทำให้เครื่องส่งเสียงเตือน ในกรณีนี้ ให้เพิ่มเสื้อผ้าที่จะซักอีกชิ้นหรือสองชิ้นลงในถังซัก ซึ่งจะทำให้การปั่นผ้าไหลลื่นยิ่งขึ้น.
- อย่าซักผ้าที่มีคราบน้ำมันก๊าด สัมผัสกับน้ำมันเบนซิน แอลกอฮอล์และวัตถุไวไฟอื่นๆ.

■ การใช้งานสารซักล้างและผงซักฟอก

- สำหรับผงซักฟอกที่สามารถก่อตัวเป็นหย่อมหรือจับตัวเป็นก้อนได้ ให้เจือจางผงซักฟอกด้วยน้ำก่อนเทลงกล่องเติมผงซักฟอก จะช่วยป้องกันไม่ให้ช่องในกล่องเติมผงซักฟอกเกิดการอุดตันและน้ำล้นในระหว่างการเติมน้ำ.
- เลือกประเภทผงซักฟอกที่เหมาะสมสำหรับอุณหภูมิการซักที่หลากหลายเพื่อให้ได้ผลดีที่สุดในการซัก โดยใช้ น้ำและพลังงานน้อยลง.

การทำงาน

■ แผงควบคุม



หมายเหตุ!

- ภาพประกอบนี้ใช้สำหรับการอ้างอิงเท่านั้น โปรดดูที่ตัวผลิตภัณฑ์ในการอ้างอิงถึงลักษณะตามจริง

1 เปิด/ปิด

เปิดและปิดเครื่อง.

3 โปรแกรม 1 และโปรแกรม 2

ใช้ตามประเภทงานซัก.

5 หน้าจอแสดง

หน้าจอจะแสดงการตั้งค่าเวลาที่เหลือโดยประมาณ ตัวเลือกและข้อความสถานะของเครื่องซักผ้า หน้าจอจะแสดงผลตลอดขั้นตอนการทำงาน.

6 ฟัชซี

เครื่องซักผ้าจะเลือกระดับน้ำโดยอัตโนมัติตามน้ำหนักของผ้าที่ใส่ในถัง.

1. หากมีน้ำอยู่ในถังถึงอยู่แล้ว ฟังก์ชันนี้จะไม่ทำงาน.
2. ก่อนกดปุ่ม [เริ่ม/หยุด] หากผู้ใช้กดเลือกระดับน้ำเอง ก็จะไม่มีฟังก์ชันชั่งน้ำหนักแบบฟัชซี.
3. หลังจากกดปุ่ม [เริ่ม/หยุด] เครื่องซักผ้าจะใช้งานฟังก์ชันชั่งน้ำหนักแบบฟัชซี.

หมายเหตุ!

- โปรแกรม REGULAR (ธรรมดา), JEANS (ผ้ายีนส์), MEMORY (จดจำการซัก), HEAVY WASH (ซักหนัก/สปริงมาก) มีฟังก์ชันฟัชซี.

การทำงาน

■ สิ่งที่ต้องระวังก่อนการซัก

เฉพาะรุ่นที่สีฟังก์ชันนี้เท่านั้น.



ระดับน้ำ

เลือกระดับน้ำตามประเภทเสื้อผ้า ระดับความสกปรกและพฤติกรรมการซักของผู้ใช้.



ซัก/ล้าง/ปั่น

สามารถเลือกระยะเวลาซัก จำนวนการซัก ระยะเวลาปั่นและการตั้งค่าอื่นๆ.



ฟังก์ชัน

สำหรับเลือกฟังก์ชันต่อไปนี้ แช่ผ้า, ซักผ้า, ล้างน้ำ หรือปั่นแห้ง.



ตั้งค่าล่วงหน้า

1. เลือกโปรแกรม.
2. กดปุ่มตั้งค่าล่วงหน้าเพื่อเลือกเวลาเริ่มงานก่อนจะเริ่มการทำงาน.
3. กด [เริ่ม/หยุด] เพื่อเริ่มการทำงานตั้งค่าล่วงหน้า.



เปิด



เลือกโปรแกรม.



เลือกตั้งเวลา(HR)ชั่วโมง.



เริ่มการทำงาน

กดปุ่ม [ตั้งค่าล่วงหน้า] ซ้ำๆกัน เพื่อดูตัวเลือกเวลาตั้งค่าล่วงหน้าซึ่งควรจะต้องก่อนเริ่มโปรแกรม หากต้องการตั้งเวลาตั้งค่าล่วงหน้าหลังการโปรแกรมทำงานแล้ว ให้กดปุ่ม เปิด/ปิด เพื่อตั้งค่าโปรแกรมใหม่.

⚠ คำเตือน!

- หากไฟฟ้าขัดข้องในขณะที่เครื่องซักผ้ากำลังทำงานอยู่ หน่วยความจำพิเศษจะจดจำโปรแกรมที่เลือกไว้และเรียกคืนการตั้งค่าตามหน่วยความจำ เมื่อไฟฟ้ากลับมาเป็นปกติ.



ป้องกันเด็ก

เพื่อป้องกันการดำเนินงานผิดพลาดเนื่องจากเด็กกดเล่น.



เปิด



เริ่มการทำงาน



กดสองปุ่มนี้พร้อมกันเพื่อเปิดใช้งานป้องกันเด็ก.

⚠ คำเตือน!

- หากตั้งค่าเป็น ON ในโหมดนี้และฝาถังถูกเปิดในระหว่างการทำงาน เสียงเตือนจะดังขึ้น ไฟสัญญาณจะกะพริบเครื่องซักผ้า จะหยุดการจ่ายน้ำและหยุดการซัก/หมุน และจะระบายน้ำออกจากถังซักประมาณ 20 วินาทีหลังจากที่ฝาถังถูกเปิด.
- ระบบป้องกันเด็กจะลือตทุกปุ่ม ยกเว้นปุ่ม เปิด/ปิด.

การทำงาน

■ การตั้งค่าเฉพาะของโปรแกรมซักผ้า

ผู้ใช้สามารถเลือกโปรแกรมซักผ้าตามความต้องการใช้จริง และตั้งระยะเวลาซัก จำนวนการล้าง ระยะเวลาปั่น ปริมาณน้ำและเวลาเริ่มโปรแกรม.



■ การทำงานของขั้นตอนการซัก

ผู้ใช้สามารถตั้งค่าในขั้นตอนเดียวหรือผสมผสานระหว่างการซักล้างและปั่นได้อย่างอิสระตามความต้องการ.

แช่ผ้า



ซัก



ล้างน้ำ



ปั่น



📌 หมายเหตุ!

- หมายเหตุ: การผสมผสานขั้นตอนแบบอื่นมีการตั้งค่าในทำนองเดียวกัน ตามตัวอย่างข้างต้น
 คุณสามารถเลือกการตั้งค่าดังต่อไปนี้ แช่ผ้า: 0, 10, 20, 30, 40, 50, 60 นาที
 ซัก: 15-20 นาที ล้างน้ำ: 1-4 ครั้ง ปั่นแห้ง: 1-9 นาที.

การทำงาน

■ ตารางโปรแกรมการซัก

โปรแกรมมีให้เลือกตามประเภทงานซัก เฉพาะรุ่นที่มีฟังก์ชันนี้เท่านั้น:

โปรแกรม	
ช่วงเวลาซัก:	เหมาะสำหรับซักเสื้อผ้าที่มีสีอ่อนและเสื้อผ้าฤดูร้อน.
ผ้าบาง:	การเลือกระดับน้ำกลาง/สูง/ต่ำ จึงหวั่นจะนุ่มนวล การซักและปั่นแห้งจะช้าลง เพื่อไม่ให้เสื้อผ้าเสียหายหรือเสียรูป.
จดจำการซัก:	กด เริ่มทำความสะอาด/พักการทำงาน เพื่อตั้งค่าความจำ กดปุ่มเปิดเพื่อเรียกคืนความจำเลือกโปรแกรมความจำและขั้นตอนที่บันทึกไว้จะปรากฏขึ้น.
ทำความสะอาดถึง:	ทำความสะอาดด้วยการหมุนเป็นระยะๆ สิ่งสกปรกบนพื้นผิวด้านในและด้านนอกของตัวถังรวมไปถึงใบพัดซักจะถูกขจัดออก.
ธรรมดา:	โปรแกรมซักผ้ามาตรฐานเหมาะสำหรับซักผ้าฝ้าย ซักครั้งเดียวสองครั้ง สำหรับการล้างและเวลาการปั่นคอนขางยาว.
ผ้ายีนส์:	เหมาะสำหรับซักเสื้อผ้าที่มีคราบเปื้อนหนักหรือเสื้อผ้าหนาๆ.
ผ้าห่ม:	เวลาซักจะนานขึ้นและการหมุนของน้ำจะแรงขึ้น ดังนั้นประสิทธิภาพการซักจึงดีขึ้น.
ผ้าหนา\สกปรกมาก:	เสื้อผ้าที่มีคราบเปื้อนหนักหรือเสื้อผ้าหนาๆ.

การทำงาน

■ ปริมาณผงซักฟอกที่แนะนำ

ความจุที่กำหนด (กก.)	การตั้งค่าระดับน้ำ ด้วยตัวเอง	สารซักล้าง		น้ำยาปรับผ้านุ่ม	
	7 กก.	แบบผง	แบบเหลว	ชนิดธรรมดา	ชนิดเข้มข้น
7กก.	49 ลิตร	ประมาณ 50 ก.- 70 ก.	ประมาณ 30 มล.- 45 มล.	ประมาณ 30 มล.- 40 มล.	ประมาณ 10 มล.- 13 มล.
6กก.	40 ลิตร	ประมาณ 30 ก.- 50 ก.	ประมาณ 20 มล.- 35 มล.	ประมาณ 20 มล.- 35 มล.	ประมาณ 10 มล.- 13 มล.
3กก.	31 ลิตร	ประมาณ 11 ก.- 30 ก.	ประมาณ 10 มล.- 20 มล.	ประมาณ 18 มล.- 30 มล.	ประมาณ 9 มล.- 12 มล.
1กก.	17 ลิตร	ประมาณ 11 ก.	ประมาณ 10 มล.	ประมาณ 18 มล.	ประมาณ 9 มล.
	ผ้าห่ม	— — —	ประมาณ 45 มล.	ประมาณ 40 มล.	ประมาณ 23 มล.



หมายเหตุ!

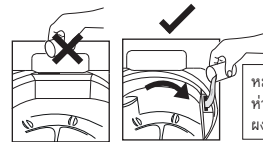
- สำหรับใช้อ้างอิง.

■ เมื่อนำน้ำยาปรับผ้านุ่ม

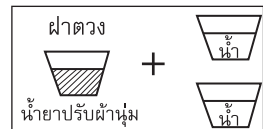
1. เทน้ำยาปรับผ้านุ่มลงในช่องเทน้ำยาปรับผ้านุ่มที่ด้านบนของถัง
2. น้ำยาปรับผ้านุ่มจะไหลลงในถังอัตโนมัติระหว่างการล้างน้ำสุดท้าย
3. ปริมาณน้ำยาปรับผ้านุ่มจะต่างกันไปตามยี่ห้อ

ปฏิบัติตามคำแนะนำบนฉลากของน้ำยาปรับผ้านุ่ม

- หากใช้ชนิดเข้มข้น ให้ผสมน้ำยาหนึ่งส่วนกับน้ำสองส่วนก่อนจะเทลงในช่องใส่



หมุนถังให้ออกห่างจากช่องใส่ผงซักฟอก



ข้อควรระวัง!

- คุณจะดูน้ำยาปรับผ้านุ่มที่ไหลไปในช่องเทน้ำยาขณะการล้างไม่ได้ เนื่องจากน้ำยาถูกแยกเป็นสามส่วนในกรณีที่ใช้แรงเหวี่ยงจากจุดศูนย์กลางเมื่อปั่นแห้ง
- อย่าเปิดฝาขณะปั่นแห้ง การควบคุมการเทน้ำยาจะสับสนและประสิทธิภาพจะลดลง

การดูแลรักษา

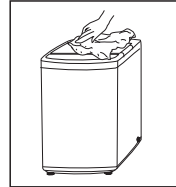
■ การทำความสะอาดและดูแลรักษา

⚠ คำเตือน!

- ก่อนเริ่มการดูแลรักษา กรุณาถอดปลั๊กเครื่องซักผ้าและปิดก๊อกน้ำ.

■ การทำความสะอาดเครื่องซักผ้า

การดูแลรักษาเครื่องซักผ้าที่ดีจะยืดอายุการใช้งาน พื้นผิวสามารถทำความสะอาดได้ด้วยสารซักล้างเจือจางที่มีค่าเป็นกลางและไม่กัดกร่อนเท่าที่จำเป็น หากมีน้ำล้นให้ใช้ผ้าเปียกเช็ดออกทันที ห้ามใช้ของมีคมเด็ดขาด.



หมายเหตุ!

- ห้ามใช้กรดฟอสฟอริกและตัวทำละลายเจือจางหรือสารที่คล้ายคลึงกัน เช่น แอลกอฮอล์ ตัวทำละลายหรือผลิตภัณฑ์เคมี ฯลฯ.

■ การทำความสะอาดตัวกรองช่องน้ำเข้า

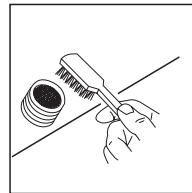
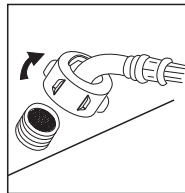


หมายเหตุ!

- ต้องทำความสะอาดตัวกรองช่องน้ำเข้า หากแรงดันของน้ำลดลง.

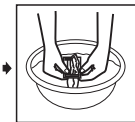
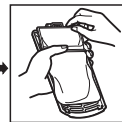
การทำความสะอาดตัวกรองในเครื่องซักผ้า:

1. ถอดสกรูของท่อน้ำเข้าจากด้านหลังของตัวเครื่อง.
2. ดึงตัวกรองที่มีคีมปากยาวออกมา แล้วติดตั้งกลับอีกครั้งหลังจากที่ได้ล้างทำความสะอาด.
3. ใช้แปรงในการทำความสะอาดตัวกรอง.
4. เชื่อมต่อท่อน้ำเข้าอีกครั้ง.



การทำความสะอาดตะแกรงดักใยผ้า:

1. มีถุงกรองเศษผ้าติดตั้งอยู่ในเครื่องซักผ้า ซึ่งจะช่วยในการรวบรวมเศษผ้า ในระหว่างขั้นตอนการซัก.
2. ควรทำความสะอาดถุงกรองเศษผ้าทุก ๆ การซัก 10 ครั้ง.
3. ดึงออกมาและใช้น้ำทำความสะอาดถุงกรอง หลังจากนั้นให้ใส่เข้าไปใหม่ในเครื่องซักผ้า.



การดูแลรักษา

■ การแก้ไขปัญหา

หากเครื่องซักผ้าไม่เริ่มการทำงานหรือหยุดชะงักในระหว่างการทำงาน ชั้นแรกให้ลองค้นหาวิธีแก้ไขปัญหาตามตารางด้านล่าง หรือติดต่อศูนย์บริการ.

คำอธิบาย	สิ่งที่ต้องตรวจสอบ
เครื่องไม่ทำการซัก	ไฟดับ/ปิดเครื่องอยู่หรือไม่ระดับน้ำถึงระดับที่ต้องการหรือไม่ (เครื่องซักผ้าจะไม่ทำงานหากปริมาณน้ำไม่ถึงระดับที่ต้องการ). มีการตั้งค่าเป็นโหมดซักผ้าแบบ "ตั้งค่าล่วงหน้า" ไว้หรือไม่ (เครื่องซักผ้าจะเริ่มทำงานเมื่อถึงเวลาที่ตั้งไว้ล่วงหน้าเท่านั้น).
น้ำไม่ไหลเข้า	ไฟดับ/ปิดเครื่องอยู่หรือฟิวส์ขาดหรือไม่. น้ำประปาไม่ไหลหรือแรงดันน้ำต่ำเกินไปหรือไม่. ทอสายรับน้ำเข้ามีการเชื่อมต่อที่ถูกต้องและได้เปิดก๊อกน้ำหรือไม่. ตัวกรองของวาล์วน้ำเข้ามีสิ่งสกปรกอุดตันหรือไม่. ไต้กดปุ่ม "เริ่ม/หยุด" หลังจากที่ได้กดสวิทช์เปิด/ปิดเครื่องหรือไม่.
การระบายน้ำผิดปกติ	ปลายท่อระบายน้ำอยู่สูงเกินไปหรือไม่. ปลายท่อระบายน้ำจมอยู่ในโดนกีดขวางโดยอ่างน้ำหรือไม่.
การปั่นผิดปกติ	ฝาบนปิดอยู่หรือไม่. เสื้อผ้าส่วนใหญ่อุดตันอยู่ด้านใดด้านหนึ่งของตัวถังหรือว่ามีเสื้อผ้าจำนวนมากเกินไปในเครื่องซักผ้าหรือไม่.

คำอธิบาย	เหตุผล	วิธีแก้ปัญหา
E1	- แจ้งเตือนถึงการเติมน้ำผิดปกติ.	- ตรวจสอบว่าก๊อกน้ำเปิดอยู่หรือไม่.
E2	- แจ้งเตือนถึงการระบายน้ำออกยังไม่หมด.	- ตรวจสอบเซนเซอร์วัดระดับน้ำและปั๊มระบายน้ำ.
E3	- แจ้งเตือนถึงฝาเครื่องซักผ้าไม่ได้ปิด.	- ทำการปิดฝาเครื่องซักผ้า.
E4	- เสื้อผ้าที่บรรจุอยู่ในถังซักไม่มีความสมดุลกัน.	- จัดเสื้อผ้าในถังให้มีความสมดุลกันด้วยมือ.
E7-1 E7-2 E7-3 E7-4 E7-5	- อาการผิดปกติกับข้อผิดพลาดที่เป็นอันตราย (สายเบรก, เบรก, เซนเซอร์)	- E7-1 E7-2 E7-3 E7-4 E7-5 ปรากฏขึ้นหลังจากกดปุ่มเปิด/ปิด กรุณาโทรติดต่อศูนย์บริการ. - ถ้าหาก E7-1 E7-2 E7-3 E7-4 E7-5 ปรากฏขึ้นในระหว่างการทำงาน ให้กดปุ่มเปิด/ปิดเพื่อรีเซ็ตเครื่อง.
FXX	- อื่นๆ.	- พยายามหาวิธีแก้ปัญหาก่อนแล้วจึงโทรติดต่อ ศูนย์บริการ หากไม่สามารถแก้ไขปัญหาได้.

📌 หมายเหตุ!

- หลังการตรวจสอบแล้ว ลองใช้เครื่องซักผ้าอีกครั้ง หากยังมีปัญหาหรือหน้าจอแสดงรหัสแจ้งเตือนอื่นๆอีก
กรุณาติดต่อศูนย์บริการ.
- สำหรับบางรุ่นหลังจากการแก้ไขรหัสแจ้งเตือน E1-E4 ต้องกดปุ่ม "เริ่ม" เพื่อเริ่มการทำงาน.

การดูแลรักษา

■ ข้อมูลจำเพาะทางเทคนิค

แรงดันน้ำมาตรฐาน 0.03 ~ 0.8 เมกะปาสคาล.

แบบรุ่น	ความจุของการชก	ขนาด (กว้างxลึกxสูง มม.)	น้ำหนักสุทธิ	พิกัดกำลัง	กำลังไฟฟ้า
AW-K801AT	7 กก.	515x525x920	33 กก.	400 วัตต์	220 ~ 240 โวลต์, 50เฮิร์ตซ์

■ โปรแกรมทดสอบประสิทธิภาพพลังงาน

- 1.กดสวิตช์ “เปิด/ปิด”.
- 2.กดปุ่ม “เริ่ม”.

TOSHIBA

โรงงานผลิต : บริษัท โตชิบา คอนซูมเมอร์โปรดักส์ (ประเทศไทย) จำกัด
144/1 หมู่ 5 สวนอุตสาหกรรมบางกะดี ถ.ติวานนท์ ต.บางกะดี
อ.เมือง จ.ปทุมธานี 12000

บริษัทผู้จำหน่าย : บริษัท โตชิบา ไทยแลนด์ จำกัด
201 วิภาวดีรังสิต แขวงจตุจักร เขตจตุจักร กรุงเทพฯ 10900
โทรศัพท์ 0-2511-7999 โทรสาร 0-2513-5611 www.toshiba.co.th
ศูนย์บริการ โทรศัพท์ 0-2511-7777 โทรสาร 0-2513-9650