

# TOSHIBA

## คู่มือการใช้งาน เครื่องซักผ้าอัตโนมัติ

Model:

AW-DUK1300LT(MK)

AW-DUM1400LT(SG)

AW-DUM1500LT(MK)

AW-DUM1600LT

โปรดอ่านคู่มือเล่มนี้

โปรดอ่านและปฏิบัติตามคำแนะนำอย่างเคร่งครัด

โปรดเก็บคู่มือการใช้งานนี้ไว้อ้างอิงสำหรับการใช้งาน

ในอนาคต

16138000A44687  
6348456301

# สารบัญ

---

## คำแนะนำเกี่ยวกับความปลอดภัย

- คำแนะนำเกี่ยวกับความปลอดภัย ..... 2

## การติดตั้งเครื่องซักผ้า

- ส่วนประกอบของเครื่องซักผ้า ..... 8
- ตำแหน่งติดตั้งเครื่องซักผ้า ..... 9
- การนำผลิตภัณฑ์ที่ออกจากกล่องบรรจุภัณฑ์..... 9
- การติดตั้งฝาปิดฐานรอง ..... 9
- การวางระดับเครื่องซักผ้า ..... 10
- การเลือกท่อน้ำ ..... 11
- การเชื่อมต่อสายส่งน้ำ, ท่อน้ำ และเครื่องซักผ้า ..... 11

## วิธีการใช้งาน

- การเตรียมการก่อนการซัก ..... 12
- เริ่มการซักผ้า..... 12
- หลังการซักผ้า ..... 12
- สิ่งที่ต้องระวังก่อนการซัก ..... 13
- การใช้งานผงซักฟอกและน้ำยาทำความสะอาดผ้า ..... 13
- แผงควบคุมการทำงาน ..... 14
- ตัวเลือกอื่นๆ ..... 15
- การตั้งค่าเฉพาะของโปรแกรมซักผ้า ..... 16
- การเริ่มขั้นตอนการซัก ..... 16
- ตารางโปรแกรมซัก ..... 17
- ตัวป้องกันฝาปิด..... 17
- ปริมาณผงซักผ้าที่แนะนำ..... 18

## การซ่อมบำรุง

- การทำความสะอาดและดูแลรักษา ..... 19
- การทำความสะอาดตัวเครื่องซักผ้า..... 19
- การทำความสะอาดตัวกรองช่องน้ำเข้า..... 19
- การแก้ไขปัญหา ..... 20
- ข้อมูลจำเพาะทางเทคนิค ..... 21

# คำแนะนำเกี่ยวกับความปลอดภัย

สำหรับความปลอดภัยของคุณ, โปรดทำตามข้อมูลในคู่มือฉบับนี้เพื่อลดความเสี่ยงให้เกิดไฟไหม้, การระเบิด, ไฟฟ้าช็อต หรือทำให้ทรัพย์สินเสียหาย, การบาดเจ็บ หรือเสียชีวิตได้

## ข้อควรระวังด้านความปลอดภัยที่สำคัญ :

- เครื่องใช้ไฟฟ้านี้ไม่ได้ออกแบบมาให้ใช้งานได้สำหรับบุคคล (รวมทั้งเด็ก) ที่มีความบกพร่องในสมรรถภาพทางกาย ประสาทสัมผัส หรืออาการทางจิต หรือขาดประสบการณ์และความรู้ เว้นแต่ว่าได้รับการควบคุมดูแลขณะใช้งานหรือได้รับคำแนะนำในการใช้จากผู้รับผิดชอบต่อความปลอดภัยของบุคคลดังกล่าว
  - ควรแน่ใจว่ามีการควบคุมดูแลไม่ให้เด็กมาเล่นเครื่องใช้ไฟฟ้านี้
  - ถ้าหากสายไฟของเครื่องได้รับความเสียหาย, ควรได้รับการเปลี่ยนโดยบริษัทผู้ผลิต, พนักงานฝ่ายซ่อมบำรุง หรือบุคคลที่มีคุณสมบัติที่คล้ายคลึงเพื่อที่จะได้หลีกเลี่ยงความเสียหายได้
  - ควรใช้ชุดสายส่งน้ำที่มีสภาพใหม่กับเครื่องเท่านั้น และไม่ควรใช้ชุดสายส่งน้ำสภาพเก่าชำรุดมาใช้กับตัวเครื่องอีกครั้ง
  - ฝาเปิดของเครื่องซักผ้าไม่ควรถูกวางด้วยพรสม
  - เครื่องใช้ไฟฟ้าชนิดนี้ได้รับการออกแบบมาให้ใช้ภายในครัวเรือนเท่านั้น
    - พื้นที่ครัวในบ้านค้าและสำนักงานสำหรับพนักงาน
    - ที่อยู่อาศัยในพื้นที่เกษตรกรรม
    - พื้นที่ในโรงแรม โมเต็ล และที่พักอาศัยประเภทอื่นๆ
    - ห้องพักร่วมบริการอาหาร
    - พื้นที่ส่วนกลางของแฟลตหรือห้องซักผ้า
- ข้อควรระวัง: เพื่อหลีกเลี่ยงอันตรายอันเนื่องมาจากการรีเซ็ตคิกเอาท์ ความร้อนโดยไม่ได้ตั้งใจ เครื่องใช้ไฟฟ้านี้จะต้องไม่ถูกจ่ายไฟผ่านอุปกรณ์สวิตช์ภายนอก เช่น ตัวจับเวลา หรือเชื่อมต่อกับวงจรที่เปิดและปิดเป็นประจำ

# คำแนะนำเกี่ยวกับความปลอดภัย

แบบรุ่น	ความจุเครื่องซักผ้า	ความดันน้ำเข้าสูงสุด
AW-DUK1300LT(MK)	12.0 กก.	0.8 เมกะพาสคัล(MPa)
AW-DUM1400LT(SG)	13.0 กก.	0.8 เมกะพาสคัล(MPa)
AW-DUM1500LT(MK)	14.0 กก.	0.8 เมกะพาสคัล(MPa)
AW-DUM1600LT	15.0 กก.	0.8 เมกะพาสคัล(MPa)

คำอธิบายเกี่ยวกับสัญลักษณ์ :

## **⚠ คำเตือน!**

สัญลักษณ์พร้อมคำบรรยายนี้ ได้แสดงว่ามีสถานการณ์อันตรายที่อาจเกิดขึ้นได้ ซึ่งอาจส่งผลให้เกิดการเสียชีวิตหรือบาดเจ็บสาหัสได้ ถ้าไม่ระมัดระวัง

## **⚠ ข้อควรระวัง!**

สัญลักษณ์พร้อมคำบรรยายนี้ ได้แสดงว่ามีสถานการณ์อันตรายที่อาจเกิดขึ้นได้ ซึ่งอาจส่งผลให้เกิดอาการบาดเจ็บเล็กน้อย และความเสียหายต่อทรัพย์สิน หรือสภาพแวดล้อมที่ไม่ร้ายแรง

## **📌 หมายเหตุ!**

สัญลักษณ์พร้อมคำบรรยายนี้ ได้แสดงว่ามีสถานการณ์อันตรายที่อาจเกิดขึ้นได้ ซึ่งอาจส่งผลให้เกิดอาการบาดเจ็บเล็กน้อย

# คำแนะนำเกี่ยวกับความปลอดภัย

---

## คำเตือน!

### อันตรายจากไฟฟ้าช็อต!

- เครื่องชกฉานี้สำหรับใช้งานในร่มเท่านั้น
- ห้ามวางเครื่องชกฉานี้ในที่ที่มีความชื้น
- ห้ามยื่นมือเข้าไปในถึงชกที่กำลังหมุนอยู่
- ก่อนที่จะทำการซ่อมบำรุงเครื่อง โปรดถอดปลั๊กเครื่องใช้ไฟฟ้านี้จากแหล่งจ่ายไฟฟ้าก่อนทุกครั้ง
- ถอดปลั๊กเครื่องชกฉาและปิดน้ำทุกครั้งหลังจากใช้งานทุกครั้งเสมอ โปรดระมัดระวังเกี่ยวกับแรงดันน้ำเข้ามากที่สุดและน้อยที่สุด ตามหน่วยวัดเมกะปาสคาล (MPa)
- เพื่อความปลอดภัยของท่าน เมื่อดำเนินการต่อไปนี้ ปลั๊กไฟฟ้าของเครื่องจะต้องเสียบในเต้ารับสามขาสำหรับสายดินเท่านั้น และโปรดระมัดระวังในการตรวจสอบและมั่นใจเสมอว่า เต้ารับไฟฟ้าของท่านมีขนาดที่พอเหมาะและติดตั้งสายดินอย่างเหมาะสม
- โปรดมั่นใจว่าระบบน้ำและการเชื่อมต่อไฟฟ้ากับตัวเครื่องนั้นต้องเชื่อมต่อโดยช่างผู้ชำนาญการ หรือดำเนินการตามคำแนะนำของบริษัทผู้ผลิตและกฎหมายเกี่ยวกับความปลอดภัยในท้องถิ่นนั้นๆ
- ผลิตภัณฑ์นี้ได้รับการออกแบบมาสำหรับการใช้งานในครัวเรือนเท่านั้น

# คำแนะนำเกี่ยวกับความปลอดภัย

## ความเสี่ยงต่อเด็ก!

- เครื่องใช้ไฟฟ้าชนิดนี้ไม่สามารถใช้งานได้โดยเด็ก หรือบุคคลที่มีความบกพร่องในประสาทสัมผัส สมรรถภาพทางกาย หรืออาการทางจิต หรือขาดประสบการณ์และความรู้ เว้นแต่ว่าได้รับการควบคุมดูแลขณะใช้งานหรือได้รับคำแนะนำในการใช้งานเครื่องใช้ไฟฟ้าด้วยวิธีที่ปลอดภัย หรือตระหนักในความปลอดภัยที่อาจเกิดขึ้น เด็กไม่ควรเล่นเครื่องใช้ไฟฟ้าชนิดนี้
- การทำความสะอาดและการดูแลรักษาไม่ควรทำโดยเด็กโดยปราศจากผู้ดูแล
- สัตว์เลี้ยงและเด็กไม่ควรปีนเข้าไปในเครื่อง โปรดทำการตรวจสอบตัวเครื่องก่อนใช้งานทุกครั้ง
  - เด็กควรได้รับการดูแลไม่ให้มาเล่นกับเครื่องใช้ไฟฟ้าชนิดนี้
  - โปรดดูแลเด็กๆ และสัตว์เลี้ยง ให้อยู่ห่างจากเครื่องในระหว่างที่ใช้งานเครื่องซักผ้า

## ความเสี่ยงต่อการระเบิด!

- ห้ามล้าง หรือป้อนแห้งชิ้นส่วนต่างๆ ที่ได้รับการทำความสะอาด, ล้าง, แช่, เช็ดด้วยสารไวไฟ หรือสารที่ทำให้เกิดการระเบิดได้ (เช่น แอ็กซ์, น้ำมัน, สี, น้ำมันเบนซิน, น้ำมันจืดคราบไขมัน, น้ำมันซักแห้ง, น้ำมันก๊าด, และอื่นๆ) ซึ่งอาจส่งผลให้เกิดไฟไหม้หรือเกิดการระเบิดได้
- ทำการล้างผ้าหรือทำความสะอาดสิ่งต่างๆ ที่ต้องการซักให้สะอาดด้วยมือ ก่อนที่จะใส่เข้าไปในเครื่องซักผ้า

# คำแนะนำเกี่ยวกับความปลอดภัย

---



## ข้อควรระวัง!

### การติดตั้งผลิตภัณฑ์!

- เครื่องซักผ้านี้สำหรับใช้งานในร่มเท่านั้น
- เครื่องซักผ้านี้ไม่ได้รับการออกแบบสำหรับการติดตั้งแบบฝังในผนังของบ้าน
- ฝาเปิดของเครื่องซักผ้าไม่ควรถูกวางด้วยพรบ
- ไม่ควรติดตั้งเครื่องซักผ้าในห้องน้ำ หรือที่เปียกชื้นมากๆ รวมไปถึงห้องที่มีสารระเหย หรือก๊าซที่มีฤทธิ์กัดกร่อน
- นำชิ้นส่วนของกล่องบรรจุภัณฑ์ออกให้หมดก่อนใช้งานเครื่องซักผ้า มิเช่นนั้น อาจส่งผลให้เกิดความเสียหายรุนแรงได้
- เครื่องซักผ้านี้มีวาล์วทางน้ำเข้าแบบเดี่ยว ดังนั้นควรได้รับการเชื่อมต่อกับท่อจ่ายน้ำเย็นเท่านั้น
- ปลั๊กไฟฟ้าของเครื่องจะต้องเข้าถึงได้ง่าย หลังจากที่ติดตั้งเครื่องเสร็จเรียบร้อยแล้ว
- หลีกเลี่ยงสถานที่ที่เครื่องซักผ้าถูกแสงแดดโดยตรง เพราะอาจส่งผลให้ชิ้นส่วนพลาสติกเปลี่ยนแปลงรูปร่างหรือเปลี่ยนสีได้ หลีกเลี่ยงสถานที่ซึ่งเครื่องซักผ้ามีน้ำแข็งเกาะในช่วงฤดูหนาว

ผลิตภัณฑ์นี้เหมาะสำหรับการใช้งานภายในครัวเรือน

# คำแนะนำเกี่ยวกับความปลอดภัย

## ความเสี่ยงต่อความเสียหายที่เกิดขึ้นกับตัวเครื่อง!

- ผลิตภัณฑ์ผลิตภัณฑ์นี้สำหรับใช้งานในบ้านเท่านั้น และได้รับการออกแบบมาเพื่อผ้าที่เหมาะสมกับการซักด้วยเครื่องซักผ้าเท่านั้น
- ไม่ควรปั่นหรือนั่งบนฝากระจกของเครื่องซักผ้า
- ข้อควรระวังระหว่างการยกตัวเครื่องและการเคลื่อนย้ายตัวเครื่อง :
  1. น้ำที่ได้จากการซักเสร็จ ควรได้รับการระบายออกจากตัวเครื่อง
  2. ควรยกตัวเครื่องด้วยความระมัดระวัง ไม่ควรถือชิ้นส่วนของเครื่องให้ยื่นออกมาจนกระทั่งทำการยกเครื่อง
  3. เครื่องใช้ชนิดนี้ค่อนข้างหนัก ควรเคลื่อนย้ายด้วยความระมัดระวัง
- ห้ามปิดฝากระจกด้วยแรงที่มากเกินไป
- ห้ามใช้เครื่องซักผ้านี้ทำความสะอาดพรม

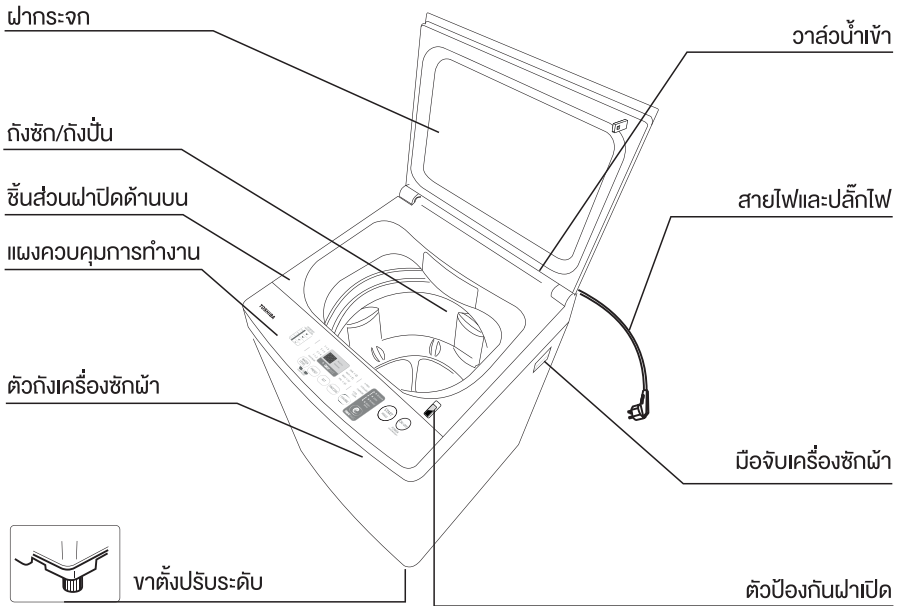
## การใช้งานเครื่องซักผ้า!

- ก่อนทำการซักในครั้งแรก ควรเปิดการทำงานของตัวเครื่องโดยไม่ต้องใส่ผ้าเข้าไปในถังซัก โดยใช้โปรแกรมล้างถังซักตามคำแนะนำของระบบ
- ห้ามใช้สารที่ติดไฟได้, สารก่อให้เกิดการระเบิด หรือน้ำยาที่มีสารพิษอื่นๆ เช่น น้ำมันเบนซิน, แอลกอฮอล์ หรืออื่นๆ มาใช้แทนผงซักฟอก โปรดเลือกผงซักฟอกที่เหมาะสมกับเครื่องซักผ้า โดยเฉพาะอย่างยิ่งกับเครื่องซักผ้าอัตโนมัติฟาบาน
- โปรดแน่ใจว่ากระเป๋าสี้อ และกางเกงนั้นว่างเปล่า ไม่มีวัตถุที่มีความแหลมคมหรือมีความแข็ง เช่น เหรียญ, เข็มกลัด, ตะปู, สกรู, ก้อนหิน หรืออื่นๆ เพราะนั่นอาจทำอันตรายร้ายแรงกับเครื่องซักผ้า
- ไม่ควรเติมน้ำด้วยมือจนกระทั่งเครื่องซักผ้ากำลังทำงานอยู่



# การติดตั้งเครื่องซักผ้า

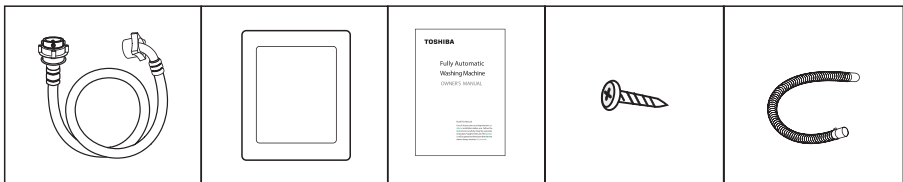
## ■ ส่วนประกอบของเครื่องซักผ้า



### 🔧 หมายเหตุ!

- ภาพประกอบต่างๆ ทั้งหมดในคู่มือฉบับนี้ มีไว้สำหรับอ้างอิงเท่านั้น โปรดอ้างอิงกับตัวผลิตภัณฑ์กับรูปลักษณะจริง

## อุปกรณ์เสริม



ท่อส่งน้ำ

ตะแกรงกักหนุ

คู่มือ

สกรู

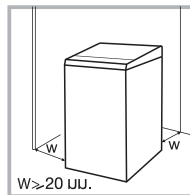
ท่อระบายน้ำ

# การติดตั้งเครื่องซักผ้า

## ■ ตำแหน่งติดตั้งเครื่องซักผ้า

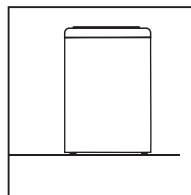
### ⚠ คำเตือน!

- วางเครื่องซักผ้าบนพื้นที่เรียบเสมอกันและมีความมั่นคง เพื่อป้องกันตัวเครื่องไหลหรือเคลื่อนที่
- โปรดแน่ใจว่าตัวผลิตภัณฑ์นั้นไม่ได้วางทับบนสายไฟของตัวเครื่อง
- รัทธาระยะห่าง: ด้านข้างมีท่อน้ำทั้ง 50 มม.  
ด้านข้างที่ไม่มีท่อน้ำทั้ง 20 มม.



ก่อนทำการติดตั้งตัวเครื่อง ให้วางตำแหน่งของตัวเครื่องตามคำแนะนำดังต่อไปนี้:

1. แข็งแรง, แห้ง, และพื้นผิวเสมอกัน
2. หลีกเลี่ยงแสงแดดโดยตรง
3. อากาศถ่ายเทได้อย่างเหมาะสม
4. อุณหภูมิของห้องควรมากกว่า 0 องศาเซลเซียส
5. ควรวางตัวเครื่องให้ห่างจากต้นไม้ หรือก๊าซเชื้อเพลิง

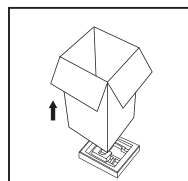


## ■ การนำผลิตภัณฑ์ออกจากกล่องบรรจุภัณฑ์

### ⚠ คำเตือน!

- วัตถุของกล่องบรรจุภัณฑ์ (ยกตัวอย่างเช่น ฟอล์ม, โฟมใยสังเคราะห์) นั้นเป็นอันตรายต่อเด็ก
- กล่องบรรจุภัณฑ์ที่สามารถทำให้กดอากาศหายใจได้ ดังนั้นโปรดเก็บวัตถุของกล่องบรรจุภัณฑ์ให้ห่างจากมือเด็ก

1. นำกล่องและโฟมที่หุ้มตัวเครื่องออก
2. ยกเครื่องซักผ้าและนำออกมาจากฐานของกล่อง
3. นำเทปรัดสายไฟและสายระบายน้ำออก
4. นำสายน้ำเข้าออกจากถังซัก



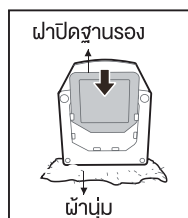
### 📌 หมายเหตุ!

- ไม่ควรเปิดใช้งานเครื่องซักผ้าในขณะที่ยังติดอยู่กับฐานของแพ็คเกจ เพราะนั่นอาจเป็นสาเหตุให้เครื่องเสียหายได้

## ■ การติดตั้งฝาปิดฐานรอง

- ห้ามใช้งานเครื่องหรือซักผ้าในขณะวางเครื่องซักผ้าอยู่บนโฟมรองด้านล่างโดยเด็ดขาด

วางตัวเครื่องบนผ้านุ่มแล้วเอียงตัวเครื่องมาด้านหลังหลังจากนั้นเสียบฝาปิดฐานรองเข้ากับฐานเครื่องซักผ้าแล้วดันจนสุด  
ยึดฝาปิดฐานรองเข้ากับฐานเครื่องซักผ้าด้วยสกรูที่ให้มาจนครบทุกตัว

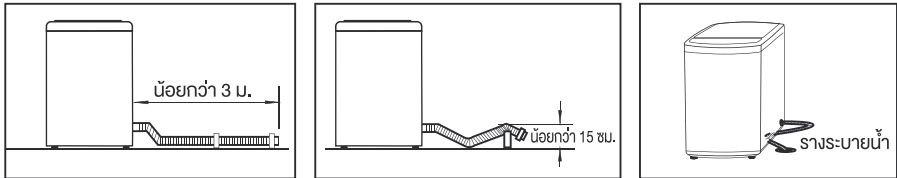


# การติดตั้งเครื่องซักผ้า

## ⚠ คำเตือน!

- ห้ามกด, ยื้อ หรือบีบกด สายระบายน้ำ
- วางตำแหน่งของสายระบายน้ำให้เหมาะสม มิฉะนั้น หากวางตำแหน่งที่ไม่เหมาะสม นั้นอาจส่งผลให้น้ำรั่วซึมได้
- ถ้าหากสายระบายของเครื่องนั้นมีความยาวเกินไป ห้ามดันเข้าไปในตัวเครื่อง เพราะว่าอาจเป็นสาเหตุของเสียงดังผิดปกติได้

### วิธีเก็บปลายสายระบายน้ำ



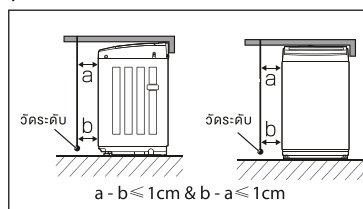
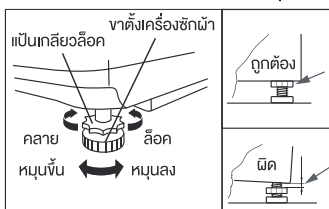
ทิศทางการระบายน้ำ	รูปแบบการวางสายระบายน้ำทางด้านซ้ายและด้านขวา
ภาพประกอบ	<div style="display: flex; justify-content: space-around; align-items: center;"> <div style="text-align: center;"> <p>ด้านขวา</p> </div> <div style="text-align: center;"> <p>ด้านซ้าย</p> </div> </div>

## ■ การวางระดับเครื่องซักผ้า

### ⚠ คำเตือน!

- ไวนี้อยึดขาตั้งทั้ง 4 ให้แน่นโดยหันหน้าออกในทิศทางตรงข้ามกับตัวเครื่อง

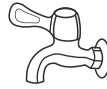
- ทำการตรวจสอบว่าขาตั้งเครื่องนั้นติดตั้งได้เหมาะสมกับเครื่องซักผ้าถ้าหากไม่เหมาะสม โปรดหมุนขาตั้งเหล่านั้นให้ตำแหน่งเดิมแล้วทำการไวนี้อยึดขาตั้งให้แน่นด้วยมือ
- ทำการตรวจสอบการวางตำแหน่งของเครื่องซักผ้าด้วยที่วัดระดับน้ำ และทำฐานตั้ง หากจำเป็น
- ทำการคลายน็อตล็อกและหมุนขาตั้งแต่ละตัว ตามเข็มนาฬิกาหรือทวนเข็มนาฬิกา จนกระทั่งขาตั้งนั้นแบนสนิทกับพื้น
- โปรดแน่ใจว่าได้ทำการไวนี้อยึดขาตั้งทั้ง 4 มุม จนแน่น ดีแล้ว จากนั้นกดที่ขาตั้งทั้ง 4 มุม สลับๆ กัน เพื่อตรวจสอบว่าการปรับระดับนั้นเหมาะสม แล้วหรือไม่
- จำเป็นต้องตรวจสอบเพื่อให้แน่ใจว่าเครื่องซักผ้าได้ถูกติดตั้ง โดยไม่มีความลาดเอียงลาดเอียง โดยการแขวนเชือกทึงน้ำหนักลงมาถึงทางด้านหน้า และด้านหลังของตัวเครื่อง จากนั้นวัดระยะห่างเทียบระหว่างจุด a และจุด b ไม่ควรห่างกันเกิน 1 เซนติเมตร



# การติดตั้งเครื่องซักผ้า

## ■ การเลือกท่อน้ำ

โปรดเลือกชนิดของท่อน้ำ  
ที่เหมาะสม



ท่อน้ำปกติ



ท่อน้ำพร้อม  
เกลียวสกรู

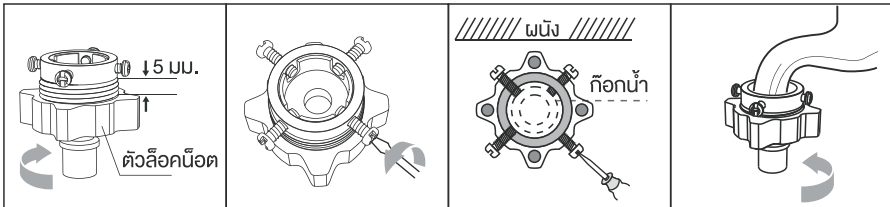


ท่อน้ำมีลวดฟังกั้นชั้นสำหรับ  
การชะล้างแบบพิเศษ

## ■ การเชื่อมต่อสายส่งน้ำ, ท่อน้ำ และเครื่องซักผ้า

ต่อท่อน้ำเข้า เข้ากับท่อน้ำให้ถูกต้อง ขึ้นอยู่กับประเภทของช่องจ่ายน้ำที่โหลมาพร้อมกับเครื่องซักผ้า

### 1. การเชื่อมต่อท่อน้ำธรรมดาและสายส่งน้ำ

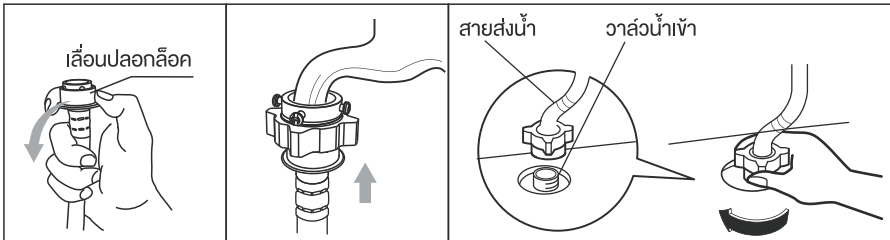


1. คลายตัวล็อกน็อต  
ให้เหลือช่องว่าง  
ประมาณ 5 มม.

2. ทำการคลาย  
สกรูทั้ง 4 ตัว

3. ทำการสวมกับ  
ท่อน้ำและโหลสกรู  
ให้แน่นเสมอกัน

4. โขตัวล็อกน็อตให้แน่น

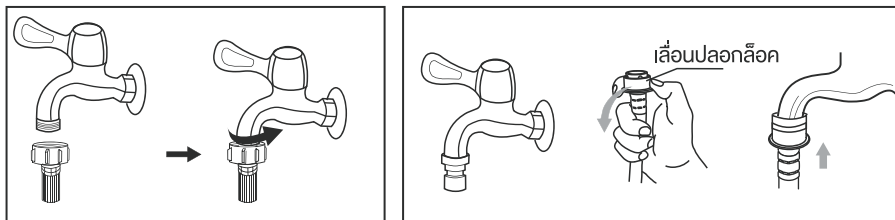


5. เลื่อนปลอกล็อก  
ลงแล้วสอดสายน้ำ  
เข้าไปที่ฐานล็อก

6. การเชื่อมต่อ  
เสร็จสมบูรณ์

7. หลังจากที่เชื่อมต่อและติดตั้งเสร็จแล้ว ให้ทำ  
การตรวจสอบว่ามีน้ำรั่วออกมาหรือไม่

### 2. การเชื่อมต่อท่อน้ำแบบมีเกลียวสกรูกับสายน้ำเข้า



สวมสายส่งน้ำเข้ากับเกลียวท่อน้ำแล้วทำการหมุน

ท่อน้ำแบบพิเศษสำหรับเครื่องซักผ้า

### ⚠ คำเตือน!

- เพื่อป้องกันน้ำรั่วซึมหรือความเสียหายที่มาจากน้ำ โปรดทำตามคำแนะนำ!
- ห้ามกด, บีบกด, ดัดแปลง หรือตัดสายน้ำเข้า

# วิธีการใช้งาน

## ■ การเตรียมการก่อนการซัก

### ⚠️ ข้อควรระวัง!

- ก่อนทำการซัก โปรดแน่ใจว่าได้ทำการติดตั้งเครื่องซักผ้าเหมาะสมแล้ว
- ก่อนทำการซักในครั้งแรก ให้เปิดการทำงานของเครื่องโดยไม่ใส่ผ้าในถังซัก โดยใช้โปรแกรมล้างถังซักตามคำแนะนำของระบบ
- ห้ามใช้น้ำที่มีอุณหภูมิสูงเกิน 50 °C

ภาพประกอบเกี่ยวกับรอบการซักที่สมบูรณ์ ดังแสดงต่อไปนี้



### 📌 หมายเหตุ!

- ในกรณีที่ใช้ยาซักผ้า ให้ใส่ยาในช่องใส่ผงซักฟอก

## ■ เริ่มการซักผ้า



### 📌 หมายเหตุ!

- ระดับน้ำสามารถตั้งค่าเองได้

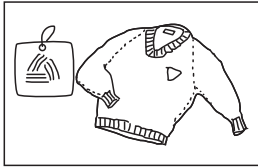
## ■ หลังการซักผ้า

เครื่องซักผ้าจะมีเสียงสัญญาณเตือนหลังจากที่การซักเสร็จสิ้น และระบบการจ่ายไฟฟ้าจะถูกตัดอัตโนมัติ ในขั้นตอนนี้ท่านสามารถนำผ้าออกจากถังซักได้

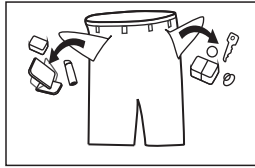
# วิธีการใช้งาน

## ■ สิ่งที่ต้องระวังก่อนการซัก

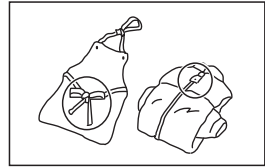
- ก่อนซักผ้า กรุณาอ่านป้ายฉลากบนเสื้อผ้าและคำแนะนำในการใช้ซักรีด, ใช้ผงซักฟอกที่มี ความหนาแน่นต่ำก่อนการซักให้เหมาะสมกับเครื่องซักผ้า



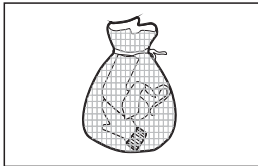
อ่านฉลากบนเสื้อผ้า



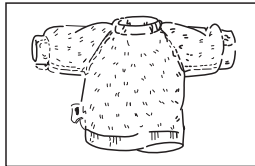
นำสิ่งของออกจากกระเป๋า กางเกง



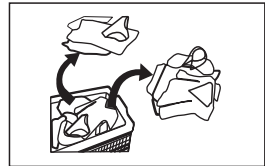
มัดสายให้เป็นปม รูดซิปและ ปิดกระดุมให้เรียบร้อย



ใส่เสื้อผ้าชิ้นเล็กๆ ลงใน กุญดาข่ายซักผ้า



กลับด้านในของเสื้อผ้าที่มีเศษผ้า หรือยุบบนพื้นผิวออกมา รวมไปถึง เสื้อผ้าที่มีเส้นด้ายยาว



คัดแยกเสื้อผ้าที่มีเนื้อผ้า หรือวัสดุต่างกัน

### ⚠ คำเตือน!

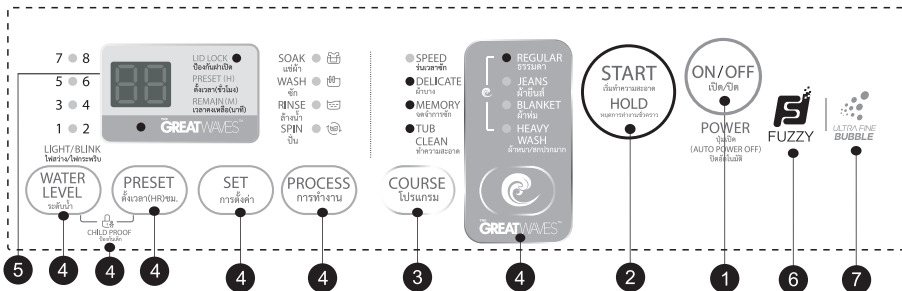
- การซักผ้าเพียงชั้นเดียวอาจทำให้เสื้อผ้าเสียรูปร่างอย่างรุนแรง และทำให้เครื่องส่งเสียงเตือน ในกรณีนี้ ให้เพิ่มผ้าที่จะซักอีกชั้นหรือสองชั้นลงในถังซัก ซึ่งจะทำให้การปั่นผ้าไหลลื่นยิ่งขึ้น
- อย่าซักผ้าที่มีคราบน้ำมันก๊าด สัมผัสกับน้ำมันเบนซิน แอลกอฮอล์และวัตถุไวไฟอื่นๆ

## ■ การใช้งานผงซักฟอกและน้ำยาทำความสะอาดผ้า

- สำหรับผงซักฟอกที่สามารถก่อตัวเป็นหย่อมหรือจับตัวเป็นก้อนได้ ให้เจือจางผงซักฟอก ด้วยน้ำก่อนเทลงลงในถังซักผงซักฟอก จะช่วยป้องกันไม่ให้ช่องในถังซักผงซักฟอกเกิดการอุดตันและน้ำสลับในระหว่างการเติมน้ำ
- เลือกประเภทผงซักฟอกที่เหมาะสมสำหรับอุณหภูมิการซักที่หลากหลายเพื่อให้ได้ผลดีที่สุด ในการซัก โดยใช้ใช้น้ำและพลังงานน้อยลง

# การใช้งาน

## ■ แผงควบคุมการทำงาน



### 📌 หมายเหตุ!

- ภาพประกอบนี้ใช้สำหรับการอ้างอิงเท่านั้น โปรดดูภาพที่ปรากฏจริงที่ผลิตภัณฑ์

#### 1 On/Off (เปิด/ปิด)

เปิดและปิดเครื่อง

#### 2 Start/Hold (เริ่มต้น/หยุดชั่วคราว)

กดปุ่มนี้เพื่อเริ่มต้นหรือหยุดการซักชั่วคราว

#### 3 Course (คอร์ส)

ใช้งานได้ตามประเภทการซัก

#### 4 ตัวเลือก

สิ่งนี้จะช่วยให้คุณสามารถเลือกฟังก์ชันเพิ่มเติม และจะสว่างขึ้นเมื่อทำการเลือก

#### 5 จอแสดงผล

จอแสดงผลจะแสดงการตั้งค่า เวลาคงเหลือโดยประมาณ ตัวเลือก และข้อความแสดงสถานะของเครื่องซักผ้า จอแสดงผลจะติดอยู่ตลอดเวลาตอนการซัก

#### 6 ป้องกันฟ้าเปิด

ป้องกันฟ้าเปิด อ้างอิงหน้า 17

#### 7 Fuzzy (ฟัซซี)

เครื่องซักผ้าจะเลือกระดับน้ำตามน้ำหนักผ้าโดยอัตโนมัติ

1. เมื่อมีน้ำอยู่ในถังซัก จะไม่สามารถใช้ฟังก์ชันนี้ได้;
2. ก่อนกดปุ่ม [Start/Hold (เริ่มต้น/หยุดชั่วคราว)] หากผู้ใช้เลือกระดับน้ำไว้ จะไม่มีฟังก์ชันการชั่งน้ำหนักแบบฟัซซี;
3. หลังจากกดปุ่ม [Start/Hold (เริ่มต้น/หยุดชั่วคราว)] แล้ว เครื่องซักผ้าจะทำงานด้วยฟังก์ชันการชั่งน้ำหนักแบบฟัซซี

#### 8 ฟังก์ชัน UFB

ฟองอากาศละเอียดมาก (UFB) เป็นฟองอากาศขนาดเล็กมากที่มองไม่เห็นที่มีขนาดเล็กกว่าช่องห่างของเส้นใยผ้าฝ้าย UFB ให้สารขจัดคราบสำหรับคราบติดแน่นลึกภายในผ้า ดังนั้น UFB จะส่งเสริมการขจัดคราบติดแน่นภายในโปรแกรมซักทั้งหมดที่มีฟังก์ชัน UFB

### 📌 หมายเหตุ!

REGULAR, JEANS, MEMORY, HEAVY WASH (คอร์สสำหรับผ้าปกปิด ยีนส์ ผ้าไหมโมรี การซักแบบหนักหน่วง) จะมีฟังก์ชันการชั่งน้ำหนักแบบฟัซซี

# วิธีการใช้งาน

## ■ ตัวเลือกอื่นๆ

เฉพาะรุ่นที่มีฟังก์ชันนี้เท่านั้น

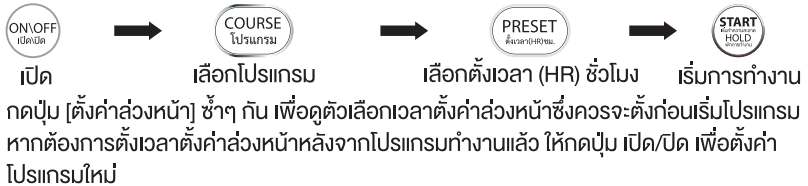
**WATER LEVEL** ระดับน้ำ  
เลือกระดับน้ำตามประเภทเสื้อผ้า ระดับความสกปรกและพฤติกรรมกรรมการซักของผู้ใช้

**SET** การตั้งค่า + **PROCESS** การทำงาน  
ชัก/ล้าง/ปั่น สามารถเลือกระยะเวลาชัก จำนวนการชัก ระยะเวลาปั่นและการตั้งค่าอื่นๆ

**PROCESS** การทำงาน  
ฟังก์ชัน สำหรับการเลือกฟังก์ชันดังต่อไปนี้ แชะผ้า, ชักผ้า, ล้างน้ำ หรือปั่นแห้ง

**PRESET** ตั้งเวลา (HR) ชั่วโมง  
ตั้งค่าล่วงหน้า

- เลือกโปรแกรม
- กดปุ่มตั้งค่าล่วงหน้าเพื่อเลือกเวลาเริ่มงานก่อนจะเริ่มการทำงาน
- กด [เริ่ม/หยุด] เพื่อเริ่มการทำงานตั้งค่าล่วงหน้า

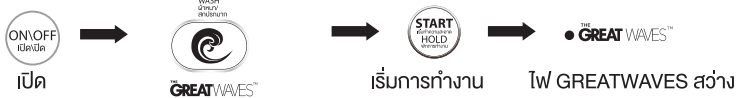


### ⚠ คำเตือน!

- หากไฟฟ้าขัดข้องในขณะที่เครื่องซักผ้ากำลังทำงานอยู่ หน่วยความจำพิเศษจะจดจำโปรแกรมที่เลือกไว้และเรียกคืนการตั้งค่าตามหน่วยความจำ เมื่อไฟฟ้ากลับมาเป็นปกติ

**GREAT WAVES** สามารถลดเวลาในการซักล้างด้วยจังหวะพิเศษและการไหลของน้ำ

- REGULAR ธรรมดา
- HEAVY หนัก
- BLANKET ผ้าห่ม
- HEAVY WASH หนักพิเศษ



**WATER LEVEL** ระดับน้ำ + **PRESET** ตั้งเวลา (HR) ชั่วโมง  
**ป้องกันเด็ก** เพื่อป้องกันการดำเนินงานผิดพลาดเนื่องจากเด็กกดเล่น



### ⚠ คำเตือน!

- หากตั้งค่าเป็น ON ในโหมดนี้และฝาถึงถูกเปิดในระหว่างการทำงาน เสียงเตือนจะดังขึ้น ไฟสัญญาณจะกะพริบเครื่องซักผ้าจะหยุดการจ่ายน้ำและหยุดการซัก/หมุน และจะระบายน้ำออกจนถึงซักประมาณ 20 วินาทีหลังจากที่ฝาถึงถูกเปิด
- ระบบป้องกันเด็กจะล๊อคทุกปุ่ม ยกเว้นปุ่ม เปิด/ปิด



# วิธีการใช้งาน

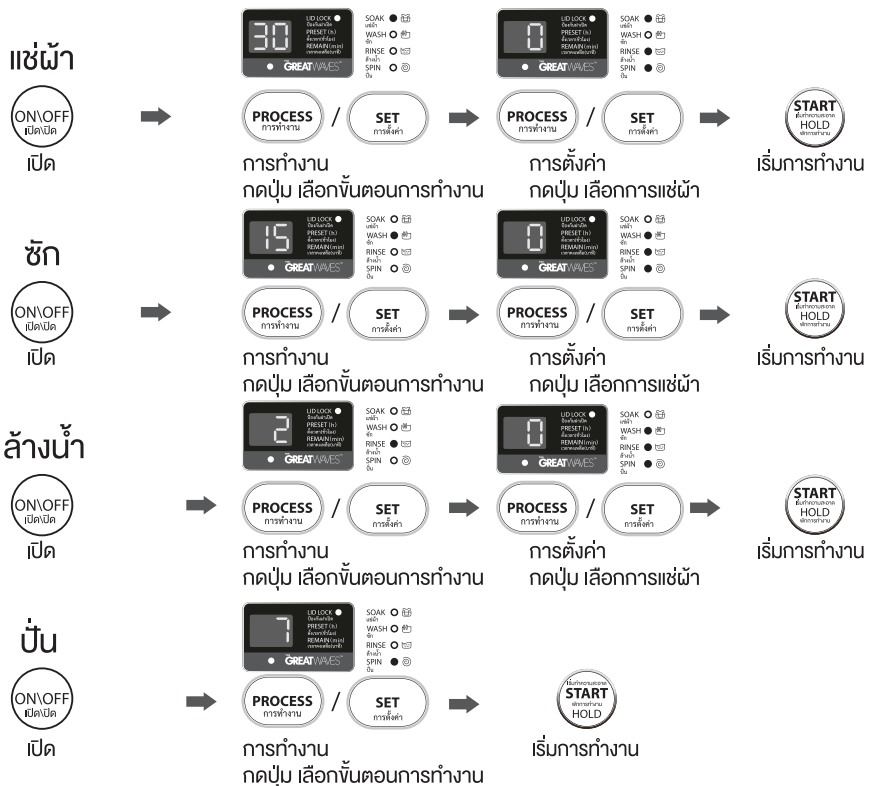
## ■ การตั้งค่าเฉพาะของโปรแกรมซักผ้า

ผู้ใช้สามารถเลือกโปรแกรมซักผ้าตามความต้องการใช้จริง และตั้งระยะเวลาซัก จำนวนการล้าง ระยะเวลาปั่น ปริมาณน้ำและเวลาเริ่มโปรแกรม



## ■ การเริ่มขั้นตอนการซัก

ผู้ใช้สามารถตั้งค่าในขั้นตอนเดียวหรือผสมผสานระหว่างการซักล้างและปั่นได้อย่างอิสระตามความต้องการ



### 📌 หมายเหตุ!

- การผสมผสานขั้นตอนแบบอื่นมีการตั้งค่าในทำนองเดียวกัน ตามตัวอย่างข้างต้น คุณสามารถเลือกการตั้งค่าดังต่อไปนี้ แช่ผ้า: 0, 10, 20, 30, 40, 50, 60 นาที ซัก: 0-20 นาที ล้างน้ำ: 0-4 ครั้ง ปั่นแห้ง: 0-9 นาที

# วิธีการใช้งาน

## ■ ตารางโปรแกรมชก

โปรแกรมมีให้เลือกตามประเภทงานชก

เฉพาะรุ่นที่มีฟังก์ชันนี้เท่านั้น:

โปรแกรม	
ช่วงเวลาชก:	เหมาะสำหรับชกเสื้อผ้าที่มีสีอ่อน และเสื้อผ้าฤดูร้อน
ผ้าบาง:	การเลือกระดับน้ำกลาง/สูง/ต่ำ จังหวะจะนุ่มนวล การชกและปั่นแห้งจะช้าลง เพื่อไม่ให้เสื้อผ้าเสียหายหรือเสียรูป
จดจำการชก:	กด เริ่มทำความสะอาด/พักการทำงาน เพื่อตั้งค่าความจำ กดปุ่มเปิดเพื่อเรียกคืนความจำเลือกโปรแกรมความจำ และขั้นตอนที่บันทึกไว้จะปรากฏขึ้น
ทำความสะอาดถึง:	ทำความสะอาดด้วยการหมุนเป็นระยะๆ สิ่งสกปรกบนพื้นผิวด้านใน และด้านนอกของตัวถังรวมไปถึงใบพัดชกจะถูกกำจัดออก
รรมคา:	โปรแกรมชกผ้ามาตรฐานเหมาะสำหรับชกผ้าฝ้าย ชกครั้งเดียวสองครั้ง สำหรับการล้างและเวลาการปั่นค่อนข้างยาว
ผ้ายีนส์:	เหมาะสำหรับชกเสื้อผ้าที่มีคราบเปื้อนหนักหรือเสื้อผ้าหนาๆ
ผ้าห่ม:	เวลาชกจะนานขึ้นและการหมุนของน้ำจะแรงขึ้น ดังนั้นประสิทธิภาพการชกจึงดีขึ้น
ผ้าหนา/สกปรกมาก:	เสื้อผ้าที่มีคราบเปื้อนหนักหรือเสื้อผ้าหนาๆ

## ■ ป้องกันฝาปิด/เปิด

- ขณะที่เครื่องกำลังทำงาน จะมีสัญญาณไฟที่ปุ่มป้องกันฝาปิด และจะไม่สามารถเปิดฝาประตูได้
- ขณะที่เครื่องกำลังทำงาน และมีสัญญาณไฟที่ปุ่มป้องกันฝาปิด หากมีการดึงปลั๊กออก หรือเครื่องหยุดทำงาน สัญญาณไฟที่ปุ่มป้องกันฝาปิดจะดับลง แต่ไม่สามารถเปิดฝาประตูได้
- ขณะที่เครื่องกำลังทำงาน และมีสัญญาณไฟที่ปุ่มป้องกันฝาปิด หากมีการกดปุ่ม “Pause” และไฟที่ปุ่มป้องกันจะดับลง และสามารถทำการเปิดฝาประตูเครื่องได้



### หมายเหตุ!

- หากมีการกดปุ่ม “Pause” ระหว่างการชก จะไม่สามารถเปิดฝาดูได้ทันที ต้องรอจนเครื่องหยุดทำงาน จึงจะสามารถเปิดฝาดูอีกครั้ง
- หากเกิดข้อผิดพลาดเกี่ยวกับการล็อคป้องกัน โดยไม่สามารถใช้งานต่อได้ โปรดติดต่อศูนย์บริการ เพื่อรับขอคำแนะนำ

# การใช้งาน

## ■ ปริมาณน้ำยาซักผ้าที่แนะนำให้ใช้

ความจุที่กำหนดไว้ (กก.)	การตั้งค่าระดับน้ำด้วยตนเอง	น้ำยาซักผ้า		น้ำยาปรับผ้านุ่ม	
	15 กก.	ผง	ของเหลว	ประเภทปกติ	ประเภทเข้มข้น
15 กก.	90 ลิตร (8 ระดับ)	ประมาณ 65 ก.- 100 ก.	ประมาณ 41 มล.- 60 มล.	ประมาณ 65 มล.- 92 มล.	ประมาณ 19 มล.- 31 มล.
10 กก.	74 ลิตร (6 ระดับ)	ประมาณ 40 ก.- 65 ก.	ประมาณ 24 มล.- 41 มล.	ประมาณ 43 มล.- 65 มล.	ประมาณ 13 มล.- 21 มล.
6 กก.	58 ลิตร (4 ระดับ)	ประมาณ 14 ก.- 40 ก.	ประมาณ 13 มล.- 24 มล.	ประมาณ 23 มล.- 43 มล.	ประมาณ 12 มล.- 17 มล.
3 กก.	38 ลิตร (2 ระดับ)	ประมาณ 14 ก.	ประมาณ 13 มล.	ประมาณ 23 มล.	ประมาณ 12 มล.
1.5 กก.	38 ลิตร (2 ระดับ)	ประมาณ 14 ก.	ประมาณ 13 มล.	ประมาณ 23 มล.	ประมาณ 12 มล.
	ผ้าห่ม	—	ประมาณ 50 มล.	ประมาณ 75 มล.	ประมาณ 25 มล.

### 📌 หมายเหตุ!

- ใช้สำหรับการอ้างอิงเท่านั้น
- คุณสามารถเลือกระดับน้ำได้ด้วยตนเอง 1 ระดับเท่านั้น

# การซ่อมบำรุง

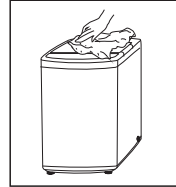
## ■ การทำความสะอาดและดูแลรักษา

### ⚠ คำเตือน!

- ก่อนเริ่มการดูแลรักษา กรุณาถอดปลั๊กเครื่องซักผ้าและปิดท่อน้ำ

## ■ การทำความสะอาดเครื่องซักผ้า

การดูแลรักษาเครื่องซักผ้าที่ดีย่อมยืดอายุการใช้งาน พื้นผิวสามารถทำความสะอาดได้ด้วยสารซักล้างเจือจางที่มีค่าเป็นกลางและไม่กัดกร่อนเท่าที่จำเป็น หากมีน้ำล้นให้ใช้ผ้าเปียกเช็ดออกทันที ห้ามใช้ของมีคมเด็ดขาด



### 📌 หมายเหตุ!

- ห้ามใช้กรดฟอสฟอริกและตัวทำลายเชื้อจากหรือสารที่คล้ายคลึงกัน เช่น แอลกอฮอล์ ตัวทำลายหรือผลิตภัณฑ์เคมี ฯลฯ

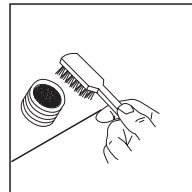
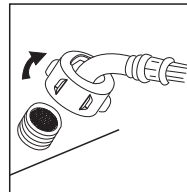
## ■ การทำความสะอาดตัวกรองช่องน้ำเข้า

### 📌 หมายเหตุ!

- ต้องทำความสะอาดตัวกรองช่องน้ำเข้า หากแรงดันของน้ำลดลง

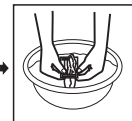
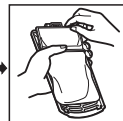
การทำความสะอาดตัวกรองในเครื่องซักผ้า:

1. ถอดสกรูช่องท่อน้ำเข้าจากด้านหลังของตัวเครื่อง
2. ดึงตัวกรองที่มีคีมปากยาวออกมา แล้วติดตั้งกลับอีกครั้งหลังจากที่ได้ล้างทำความสะอาด
3. ใช้แปรงในการทำความสะอาดตัวกรอง
4. เชื่อมต่อท่อน้ำเข้าอีกครั้ง



การทำความสะอาดตะแกรงดักใยผ้า:

1. มีถุงกรองเศษผ้าติดอยู่ในเครื่องซักผ้า ซึ่งจะช่วยในการรวบรวมเศษผ้า ในระหว่างขั้นตอนการซัก
2. ควรทำความสะอาดถุงกรองเศษผ้าทุกๆ การซัก 10 ครั้ง
3. ดึงออกมาและใช้น้ำทำความสะอาดถุงกรอง หลังจากนั้นให้ใส่เข้าไปใหม่ในเครื่องซักผ้า



# การซ่อมบำรุง

## ■ การแก้ไขปัญหา

หากเครื่องซักผ้าไม่เริ่มการทำงานหรือหยุดชะงักในระหว่างการทำงาน ขึ้นแรกให้ลองค้นหาวิธีแก้ไขปัญหามาตามตารางด้านล่าง หรือติดต่อศูนย์บริการ

คำอธิบาย	สิ่งที่ต้องตรวจสอบ
เครื่องไม่ทำการซัก	ไฟดับ/ปิดเครื่องอยู่หรือไม่ระดับน้ำถึงระดับที่ต้องการหรือไม่ (เครื่องซักผ้าจะไม่ทำงานหากปริมาณน้ำไม่ถึงระดับที่ต้องการ) มีการตั้งค่าเป็นโหมดซักผ้าแบบ “ตั้งค่าล่วงหน้า” ไว้หรือไม่ (เครื่องซักผ้าจะเริ่มทำงานเมื่อถึงเวลาที่ตั้งไว้ล่วงหน้าเท่านั้น)
น้ำไม่ไหลเข้า	ไฟดับ/ปิดเครื่องอยู่หรือฟิวส์ขาดหรือไม่ น้ำประปาไม่ไหลหรือแรงดันน้ำต่ำเกินไปหรือไม่ ท่อสายรับน้ำเข้ามีการเชื่อมต่อที่ถูกต้องและได้ปิดก๊อกน้ำหรือไม่ ตัวกรองของวาล์วน้ำเข้ามีสิ่งสกปรกอุดตันหรือไม่ ได้กดปุ่ม “เริ่ม/หยุด” หลังจากได้กดสวิทช์เปิด/ปิดเครื่องหรือไม่
การระบายน้ำผิดปกติ	ปลายท่อระบายน้ำอยู่สูงเกินไปหรือไม่ ปลายท่อระบายน้ำจมน้ำหรือโดนกีดขวางโดยอ่างน้ำหรือไม่
การปั่นผิดปกติ	ฝาบนปิดอยู่หรือไม่ เสื้อผ้าส่วนใหญ่อัดกันอยู่ด้านใดด้านหนึ่งของตองกิ้งหรือว่ามีเสื้อผ้าจำนวนมากเกินไปในเครื่องซักผ้าหรือไม่ เครื่องซักผ้าตั้งอยู่ในบริเวณที่ไม่มั่นคงหรือเอียงอยู่หรือไม่ (พื้นไม่ราบ)

คำอธิบาย	เหตุผล	วิธีแก้ปัญหา
E1	แจ้งเตือนถึงการเติมน้ำผิดปกติ	ตรวจสอบว่าก๊อกน้ำเปิดอยู่หรือไม่
E2	แจ้งเตือนถึงการระบายน้ำออกยังไม่หมด	ตรวจสอบว่าส่วนปลายท่อน้ำทิ้งวางอยู่ในตำแหน่งสูงเกินไปจุ่มอยู่ในน้ำหรืออุดตันหรือไม่
E3	แจ้งเตือนถึงฝาเครื่องซักผ้าไม่ได้ปิด	ปิดฝาเครื่องกดปุ่ม “เริ่ม”
E4	เสื้อผ้าที่บรรจุอยู่ในถังซักผ้าไม่มีความสมดุลกัน	จัดเสื้อผ้าในถังให้มีความสมดุลกันด้วยมือ
E7-1 E7-2 E7-3 E7-4 E7-5	อาการผิดปกติอื่นๆ	E7-1 E7-2 E7-3 E7-4 E7-5 ปรากฏหลังจากกดปุ่มเปิด-ปิดเครื่องโปรดติดต่อเจ้าหน้าที่บริการหลังการขาย ถ้าหาก E7-1 E7-2 E7-3 E7-4 E7-5 ปรากฏขึ้นในระหว่างการทำงาน ให้กดปุ่มเปิด/ปิดเพื่อหยุดการทำงาน
FXX	อื่นๆ	หากไม่สามารถหาวิธีแก้ไขปัญหาก็ให้ติดต่อศูนย์บริการ

### **หมายเหตุ!**

- หลังการตรวจสอบแล้ว ลองใช้เครื่องซักผ้าอีกครั้ง หากยังมีปัญหาหรือหน้าจอแสดงรหัสแจ้งเตือนอื่นๆ อีกครั้ง กรุณาติดต่อศูนย์บริการ
- สำหรับบางรุ่น หลังจากการแก้ไขรหัสแจ้งเตือน E1-E4 ต้องกดปุ่ม “เริ่ม” เพื่อเริ่มการทำงาน

# การซ่อมบำรุง

## ■ ข้อมูลจำเพาะทางเทคนิค

ความดันน้ำเข้าสูงสุด	0.8 เมกะพาสคัล(MPa)
----------------------	---------------------

แบบรุ่น	ความจุในการซัก	ขนาด (กว้าง*ลึก*สูงมม.)	น้ำหนักสุทธิ	พิกัดกำลัง	กำลังไฟฟ้า
AW-DUK1300LT(MK)	12.0 กก.	601x630x1020 (ขนาดสุทธิ) 601x700x1020 (รวมท่อระบายน้ำ)	44 กก.	480 วัตต์	220-240 โวลต์ ~ 50 เฮิร์ตซ์
AW-DUM1400LT(SG)	13.0 กก.	601x630x1020 (ขนาดสุทธิ) 601x700x1020 (รวมท่อระบายน้ำ)	44 กก.	560 วัตต์	220-240 โวลต์ ~ 50 เฮิร์ตซ์
AW-DUM1500LT(MK)	14.0 กก.	601x630x1020 (ขนาดสุทธิ) 601x700x1020 (รวมท่อระบายน้ำ)	44 กก.	560 วัตต์	220-240 โวลต์ ~ 50 เฮิร์ตซ์
AW-DUM1600LT	15.0 กก.	601x630x1020 (ขนาดสุทธิ) 601x700x1020 (รวมท่อระบายน้ำ)	44 กก.	560 วัตต์	220-240 โวลต์ ~ 50 เฮิร์ตซ์

โรงงานผลิต : บริษัท โตชิบา คอนซูมเมอร์โปรดักส์ (ประเทศไทย) จำกัด  
144/1 หมู่ 5 สวนอุตสาหกรรมบางกะดี ถ.ติวานนท์ ต.บางกะดี  
อ.เมือง จ.ปทุมธานี 12000

# #DetailsMatter

กรุณาดูรายละเอียดสินค้าเพิ่มเติมได้ที่เว็บไซต์ [www.toshiba-lifestyle.com/th](http://www.toshiba-lifestyle.com/th)  
ติดต่อสอบถามข้อมูลอื่นๆ และแจ้งซ่อมสินค้าเฉพาะรุ่นที่ให้บริการซ่อมถึงบ้านได้ที่

**TOSHIBA CONTACT CENTER 0-2511-7777**

บริษัท โตชิบา ไทยแลนด์ จำกัด 201 ถนนวิภาวดีรังสิต เขตจตุจักร กรุงเทพฯ 10900

