

TOSHIBA

คู่มือการใช้งาน เครื่องซักผ้าอัตโนมัติ

Model:
AW-DUK1300KT

โปรดอ่านคู่มือเล่มนี้

โปรดอ่านและปฏิบัติตามคำแนะนำอย่างเคร่งครัด
โปรดเก็บคู่มือการใช้งานนี้ไว้อ้างอิงสำหรับการใช้งาน
ในอนาคต

สารบัญ

คำแนะนำเกี่ยวกับความปลอดภัย

- คำแนะนำเกี่ยวกับความปลอดภัย 2

การติดตั้งเครื่องซักผ้า

- ส่วนประกอบของเครื่องซักผ้า 8
- ตำแหน่งติดตั้งเครื่องซักผ้า 9
- การนำผลิตภัณฑ์ที่ออกจากกล่องบรรจุภัณฑ์..... 9
- การติดตั้งฝาปิดฐานรอง 9
- การวางระดับเครื่องซักผ้า 10
- การเลือกท่อน้ำ 11
- การเชื่อมต่อสายส่งน้ำ, ท่อน้ำ และเครื่องซักผ้า 11

วิธีการใช้งาน

- การเตรียมการก่อนการซัก 12
- เริ่มการซักผ้า..... 12
- หลังการซักผ้า 12
- สิ่งที่ต้องระวังก่อนการซัก 13
- การใช้งานผงซักฟอกและน้ำยาทำความสะอาดผ้า 13
- แผงควบคุมการทำงาน 14
- ตัวเลือกอื่นๆ 15
- การตั้งค่าเฉพาะของโปรแกรมซักผ้า 16
- การเริ่มขั้นตอนการซัก 16
- ตารางโปรแกรมซัก 17
- ตัวป้องกันฝาปิด..... 17
- ปริมาณผงซักฟอกที่แนะนำ..... 18

การซ่อมบำรุง

- การทำความสะอาดและดูแลรักษา 19
- การทำความสะอาดตัวเครื่องซักผ้า..... 19
- การทำความสะอาดตัวกรองช่องน้ำเข้า..... 19
- การแก้ไขปัญหา 20
- ข้อมูลจำเพาะทางเทคนิค 21

คำแนะนำเกี่ยวกับความปลอดภัย

สำหรับความปลอดภัยของคุณ, โปรดทำตามข้อมูลในคู่มือฉบับนี้เพื่อลดความเสี่ยงให้เกิดไฟไหม้, การระเบิด, ไฟฟ้าช็อต หรือทำให้ทรัพย์สินเสียหาย, การบาดเจ็บ หรือเสียชีวิตได้

- เครื่องใช้ไฟฟ้านี้ไม่ได้ออกแบบมาให้ใช้งานได้สำหรับบุคคล (รวมทั้งเด็ก) ที่มีความบกพร่องในสมรรถภาพทางกาย ประสาทสัมผัส หรืออาการทางจิต หรือขาดประสบการณ์และความรู้ เว้นแต่ว่าได้รับการควบคุมดูแลขณะใช้งานหรือได้รับคำแนะนำในการใช้จากผู้รับผิดชอบต่อความปลอดภัยของบุคคลดังกล่าว
- ควรแน่ใจว่ามีการควบคุมดูแลไม่ให้เด็กมาเล่นเครื่องใช้ไฟฟ้านี้
- ถ้าหากสายไฟของเครื่องได้รับความเสียหาย, ควรได้รับการเปลี่ยนโดยบริษัทผู้ผลิต, พนักงานฝ่ายซ่อมบำรุง หรือบุคคลที่มีคุณสมบัติที่คล้ายคลึงเพื่อที่จะได้หลีกเลี่ยงความเสียหายได้
- ควรใช้ชุดสายส่งน้ำที่มีสภาพใหม่กับเครื่องเท่านั้น และไม่ควรใช้ชุดสายส่งน้ำสภาพเก่าชำรุดมาใช้กับตัวเครื่องอีกครั้ง
- ฝาเปิดของเครื่องซักผ้าไม่ควรถูกวางด้วยพรสม
- เครื่องใช้ไฟฟ้าชนิดนี้ได้รับการออกแบบมาให้ใช้ภายในครัวเรือนเท่านั้น

คำแนะนำเกี่ยวกับความปลอดภัย

แบบรุ่น	ความจุเครื่องซักผ้า	แรงดันน้ำมาตรฐาน
AW-DUK1300KT	12.0 กก.	0.03~0.8 เมกะปาสกาล

คำอธิบายเกี่ยวกับสัญลักษณ์ :

คำเตือน!

สัญลักษณ์พร้อมคำบรรยายนี้ ได้แสดงว่ามีสถานการณ์อันตรายที่อาจเกิดขึ้นได้ ซึ่งอาจส่งผลให้เกิดการเสียชีวิตหรือบาดเจ็บสาหัสได้ ถ้าไม่ระมัดระวัง

ข้อควรระวัง!

สัญลักษณ์พร้อมคำบรรยายนี้ ได้แสดงว่ามีสถานการณ์อันตรายที่อาจเกิดขึ้นได้ ซึ่งอาจส่งผลให้เกิดอาการบาดเจ็บเล็กน้อย และความเสียหายต่อทรัพย์สิน หรือสภาพแวดล้อมที่ไม่ร้ายแรง

หมายเหตุ!

สัญลักษณ์พร้อมคำบรรยายนี้ ได้แสดงว่ามีสถานการณ์อันตรายที่อาจเกิดขึ้นได้ ซึ่งอาจส่งผลให้เกิดอาการบาดเจ็บเล็กน้อย

คำแนะนำเกี่ยวกับความปลอดภัย

คำเตือน!

อันตรายจากไฟฟ้าช็อต!

- เครื่องชกผ้านี้สำหรับใช้งานในร่มเท่านั้น
- ห้ามวางเครื่องชกผ้าในที่ที่มีความชื้น
- ห้ามยื่นมือเข้าไปในถังชกที่กำลังหมุนอยู่
- ก่อนที่จะทำการซ่อมบำรุงเครื่อง โปรดถอดปลั๊กเครื่องใช้ไฟฟ้านี้จากแหล่งจ่ายไฟฟ้าก่อนทุกครั้ง
- ถอดปลั๊กเครื่องชกผ้าและปิดน้ำทุกครั้งหลังจากใช้งานทุกครั้งเสมอ โปรดระมัดระวังเกี่ยวกับแรงดันน้ำเข้ามากที่สุดและน้อยที่สุด ตามหน่วยวัดเมกะปาสกาล (MPa)
- เพื่อความปลอดภัยของท่าน เมื่อดำเนินการต่อไปนี้ ปลั๊กไฟฟ้าของเครื่องจะต้องเสียบในเต้ารับสามขงสำหรับสายดินเท่านั้น และโปรดระมัดระวังในการตรวจสอบและมั่นใจเสมอว่า เต้ารับไฟฟ้าของท่านมีขนาดที่พอเหมาะและติดตั้งสายดินอย่างเหมาะสม
- โปรดมั่นใจว่าระบบน้ำและการเชื่อมต่อไฟฟ้ากับตัวเครื่องนั้นต้องเชื่อมต่อโดยช่างผู้ชำนาญการ หรือดำเนินการตามคำแนะนำของบริษัทผู้ผลิตและกฎหมายเกี่ยวกับความปลอดภัยในท้องถิ่นนั้นๆ
- ผลิตภัณฑ์นี้ได้รับการออกแบบมาสำหรับการใช้งานในครัวเรือนเท่านั้น

คำแนะนำเกี่ยวกับความปลอดภัย

ความเสี่ยงต่อเด็ก!

- เครื่องใช้ไฟฟ้าชนิดไม่สามารถใช้งานได้โดยเด็ก หรือบุคคลที่มีความบกพร่องในประสาทสัมผัส สมรรถภาพทางกาย หรืออาการทางจิต หรือขาดประสบการณ์และความรู้ เว้นแต่ว่าได้รับการควบคุมดูแลขณะใช้งานหรือได้รับคำแนะนำในการใช้งานเครื่องใช้ไฟฟ้าด้วยวิธีที่ปลอดภัย หรือตระหนักในความอันตรายที่อาจเกิดขึ้น เด็กไม่ควรเล่นเครื่องใช้ไฟฟ้าชนิดนี้
การทำความสะอาดและการดูแลรักษาไม่ควรทำโดยเด็กโดยปราศจากผู้ดูแล
- สัตว์เลี้ยงและเด็กไม่ควรปีนเข้าไปในเครื่อง โปรดทำการตรวจสอบตัวเครื่องก่อนใช้งานทุกครั้ง
- เด็กควรได้รับการดูแลไม่ให้มาเล่นกับเครื่องใช้ไฟฟ้าชนิดนี้
- โปรดดูแลเด็กๆ และสัตว์เลี้ยง ให้อยู่ห่างจากเครื่องในระหว่างที่ใช้งานเครื่องซักผ้า

ความเสี่ยงต่อการระเบิด!

- ห้ามล้าง หรือป้อนแห้งชิ้นส่วนต่างๆ ที่ได้รับการทำความสะอาด, ล้าง, แห้ง, เช็ดด้วยสารไวไฟ หรือสารที่ทำให้เกิดการระเบิดได้ (เช่น แอวิซ, น้ำมัน, ซี, น้ำมันเบนซิน, น้ำมันจืดคราบไขมัน, น้ำมันชักแห้ง, น้ำมันก๊าด, และอื่นๆ) ซึ่งอาจส่งผลให้เกิดไฟไหม้หรือเกิดการระเบิดได้
- ทำการล้างผ้าหรือทำความสะอาดสิ่งต่างๆ ที่ต้องการซักให้สะอาดด้วยมือ ก่อนที่จะใส่เข้าไปในเครื่องซักผ้า

คำแนะนำเกี่ยวกับความปลอดภัย

ข้อควรระวัง!

การติดตั้งผลิตภัณฑ์!

- เครื่องซักผ้านี้สำหรับใช้งานในร่มเท่านั้น
- เครื่องซักผ้านี้ไม่ได้รับการออกแบบสำหรับการติดตั้งแบบฝังในผนังของบ้าน
- ฝาเปิดของเครื่องซักผ้าไม่ควรถูกวางด้วยพรหม
- ไม่ควรติดตั้งเครื่องซักผ้าในห้องน้ำ หรือที่เปียกชื้นมากๆ รวมไปถึงห้องที่มีสารระเหย หรือก๊าซที่มีฤทธิ์กัดกร่อน
- นำชิ้นส่วนของกล่องบรรจุภัณฑ์ออกให้หมดก่อนใช้งานเครื่องซักผ้า มิเช่นนั้น อาจส่งผลให้เกิดความเสียหายรุนแรงได้
- เครื่องซักผ้านี้มีวาล์วทางน้ำเข้าแบบเดียว ดังนั้นควรได้รับการเชื่อมต่อกับท่อจ่ายน้ำเย็นเท่านั้น
- ปลั๊กไฟฟ้าของเครื่องจะต้องเข้าถึงได้ง่าย หลังจากที่ติดตั้งเครื่องเสร็จเรียบร้อยแล้ว
- หลีกเลี่ยงสถานที่ที่เครื่องซักผ้าถูกแสงแดดโดยตรง เพราะอาจส่งผลให้ชิ้นส่วนพลาสติกเปลี่ยนแปลงรูปร่างหรือเปลี่ยนสีได้ หลีกเลี่ยงสถานที่ซึ่งเครื่องซักผ้ามีน้ำแข็งเกาะในช่วงฤดูหนาว

ผลิตภัณฑ์นี้เหมาะสำหรับการใช้งานภายในครัวเรือน

คำแนะนำเกี่ยวกับความปลอดภัย

ความเสี่ยงต่อความเสียหายที่เกิดขึ้นกับตัวเครื่อง!

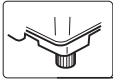
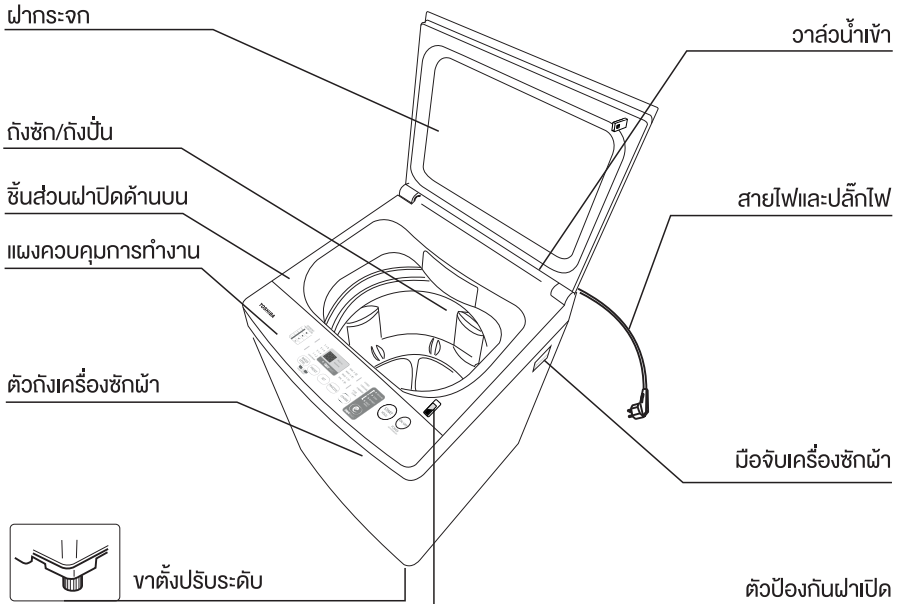
- ผลิตภัณฑ์ของคุณนี้สำหรับใช้งานในบ้านเท่านั้น และได้รับการออกแบบมาเพื่อสิ่งทอที่เหมาะสมกับการซักด้วยเครื่องซักผ้าเท่านั้น
- ไม่ควรปั่นหรือนั่งบนฝากระจกของเครื่องซักผ้า
- ข้อควรระวังระหว่างการยกตัวเครื่องและการเคลื่อนย้ายตัวเครื่อง :
 1. น้ำที่ได้จากการซักเสร็จ ควรได้รับการระบายออกจากตัวเครื่อง
 2. ควรยกตัวเครื่องด้วยความระมัดระวัง ไม่ควรถือชิ้นส่วนของเครื่องให้ยื่นออกมาจนกระทั่งทำการยกเครื่อง
 3. เครื่องใช้ชนิดนี้ค่อนข้างหนัก ควรเคลื่อนย้ายด้วยความระมัดระวัง
- ห้ามปิดฝากระจกด้วยแรงที่มากเกินไป
- ห้ามใช้เครื่องซักผ้านี้ทำความสะอาดพรม

การใช้งานเครื่องซักผ้า!

- ก่อนทำการซักในครั้งแรก ควรเปิดการทำงานของตัวเครื่องโดยไม่ต้องใส่ผ้าเข้าไปในถังซัก โดยใช้โปรแกรมล้างถังซักตามคำแนะนำของระบบ
- ห้ามใช้สารที่ติดไฟได้, สารก่อให้เกิดการระเบิด หรือน้ำยาที่มีสารพิษอื่นๆ เช่น น้ำมันเบนซิน, แอลกอฮอล์ หรืออื่นๆ มาใช้แทนผงซักฟอก โปรดเลือกผงซักฟอกที่เหมาะสมกับเครื่องซักผ้า โดยเฉพาะอย่างยิ่งกับเครื่องซักผ้าอัตโนมัติฝาบน
- โปรดแน่ใจว่ากระเป๋าสี และกางเกงนั้นว่างเปล่า ไม่มีวัตถุที่มีความแหลมคมหรือมีความแข็ง เช่น เหรียญ, เข็มกลัด, ตะปู, สกรู, ก้อนหิน หรืออื่นๆ เพราะนั่นอาจทำอันตรายร้ายแรงกับเครื่องซักผ้า
- ไม่ควรเติมน้ำด้วยมือขณะที่เครื่องซักผ้ากำลังทำงานอยู่

การติดตั้งเครื่องซักผ้า

■ ส่วนประกอบของเครื่องซักผ้า

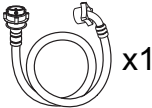
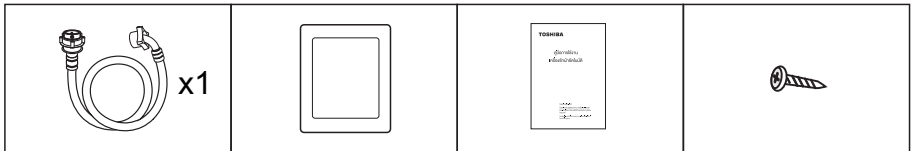


ขาตั้งปรับระดับ

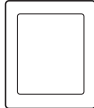
📌 หมายเหตุ!

- ภาพประกอบต่างๆ ทั้งหมดในคู่มือฉบับนี้ มีไว้สำหรับอ้างอิงเท่านั้น โปรดอ้างอิงกับตัวผลิตภัณฑ์กับรูปลักษณะจริง

อุปกรณ์เสริม



ท่อส่งน้ำ



ตะแกรงกันหนุ



คู่มือ



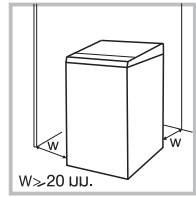
สกรู

การติดตั้งเครื่องซักผ้า

■ ตำแหน่งติดตั้งเครื่องซักผ้า

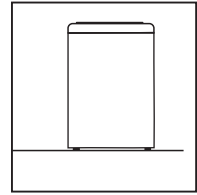
⚠ คำเตือน!

- พื้นที่เรียบเสมอกันและมีความมั่นคงนั้นมีความสำคัญมากเพื่อป้องกันตัวเครื่องจากการไหลเลื่อน
- โปรดแน่ใจว่าตัวผลิตภัณฑ์นั้นไม่ได้อ้างอิงกับบนสายไฟของตัวเครื่อง



ก่อนทำการติดตั้งตัวเครื่อง ให้วางตำแหน่งของตัวเครื่องตามคำแนะนำดังต่อไปนี้:

1. แข็งแรง, แห้ง, และพื้นผิวเสมอกัน
2. หลีกเลี่ยงแสงแดดโดยตรง
3. อากาศถ่ายเทได้อย่างเหมาะสม
4. อุณหภูมิของห้องควรมากกว่า 0 องศาเซลเซียส
5. ควรวางตัวเครื่องให้ห่างจากกำแพง ไม้ หรือก๊าซเชื้อเพลิง

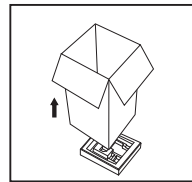


■ การนำผลิตภัณฑ์ออกจากกล่องบรรจุภัณฑ์

⚠ คำเตือน!

- วัตถุของกล่องบรรจุภัณฑ์ (ยกตัวอย่างเช่น ฟิวส์, โฟมโพลีสไตรีน) นั้นเป็นอันตรายต่อเด็ก
- มีความเป็นไปได้ที่จะทำให้หายใจไม่ออก ดังนั้นโปรดเก็บวัตถุของกล่องบรรจุภัณฑ์ให้ห่างจากมือเด็ก

1. นำกล่องและโฟมที่หุ้มตัวเครื่องออก
2. ยกเครื่องซักผ้าและนำออกมาจากฐานของกล่อง
3. นำเทปรัดสายไฟและสายระบายน้ำออก
4. นำสายน้ำเข้าออกจากถังซัก



📌 หมายเหตุ!

- ไม่ควรเปิดใช้งานเครื่องซักผ้าในขณะที่ยังติดอยู่กับฐานของแพ็คเกจ เพราะนั่นอาจเป็นสาเหตุให้เครื่องเสียหายได้

■ การติดตั้งฝาปิดฐานรอง

- ห้ามใช้งานเครื่องหรือซักผ้าในขณะที่วางเครื่องซักผ้าอยู่บนโฟมรองด้านล่างโดยเด็ดขาด

วางตัวเครื่องบนผ้าปูแล้วเอียงตัวเครื่องมาด้านหลังจากนั้นเสียบฝาปิดฐานรองเข้ากับฐานเครื่องซักผ้าแล้วดันจนสุด
ยึดฝาปิดฐานรองเข้ากับฐานเครื่องซักผ้าด้วยสกรูที่ให้มาจนครบทุกตัว

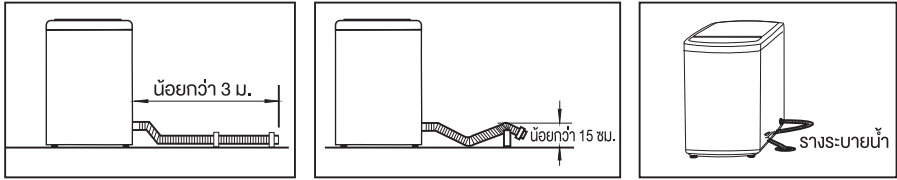


การติดตั้งเครื่องซักผ้า

⚠ คำเตือน!

- ห้ามกด, ยื้อ หรือบีบกด สายระบายน้ำ
- วางตำแหน่งของสายระบายน้ำให้เหมาะสม มิฉะนั้น หากวางตำแหน่งที่ไม่เหมาะสม นั้นอาจส่งผลให้น้ำรั่วซึมได้
- ถ้าหากสายระบายของเครื่องนั้นมีความยาวเกินไป ห้ามดันเข้าไปในตัวเครื่อง เพราะว่าอาจเป็นสาเหตุของเสียงดังผิดปกติได้

วิธีเก็บปลายสายระบายน้ำ



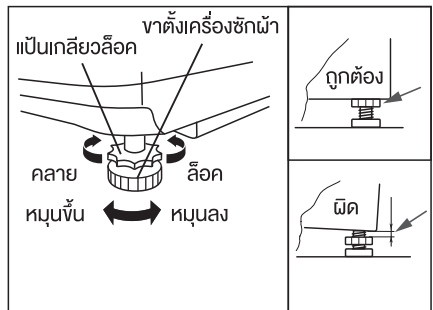
ทิศทางการระบายน้ำ	รูปแบบการวางสายระบายน้ำทางด้านซ้ายและด้านขวา
ภาพประกอบ	<div style="display: flex; justify-content: space-around; align-items: center;"> <div style="text-align: center;"> <p>ด้านขวา</p> </div> <div style="text-align: center;"> <p>ด้านซ้าย</p> </div> </div>

■ การวางระดับเครื่องซักผ้า

⚠ คำเตือน!

- ไวนีลยึดขาตั้งทั้ง 2 ให้แน่นโดยหันหน้าออกในทิศทางตรงข้ามกับตัวเครื่อง

1. ทำการตรวจสอบว่าขาตั้งเครื่องนั้นติดตั้งได้อย่างเหมาะสมกับเครื่องซักผ้าถ้าหากไม่เหมาะสม โปรดหมุนขาตั้งเหล่านั้นให้ตำแหน่งเดิม แล้วทำการไขให้แน่นด้วยน็อต
2. ทำการตรวจสอบการวางตำแหน่งของเครื่องซักผ้าด้วยที่วัดระดับน้ำ และทำฐานตั้งหากจำเป็น
3. ทำการคลายน็อตล้อและหมุนขาตั้งแต่ละตัวตามเข็มนาฬิกาหรือทวนเข็มนาฬิกา จนกระทั่งขาตั้งนั้นแบนสนิทติดกับพื้น
4. โปรดแน่ใจว่าได้ทำการไขขาตั้งทั้ง 2 มุม จนแน่นดีแล้ว จากนั้นกดที่ขาตั้งทั้ง 2 มุม สลับๆ กัน เพื่อตรวจสอบว่าการปรับระดับนั้นเหมาะสมแล้วหรือไม่



การติดตั้งเครื่องซักผ้า

■ การเลือกก๊อกน้ำ

โปรดเลือกชนิดของก๊อกน้ำ
ที่เหมาะสม



ก๊อกน้ำปกติ



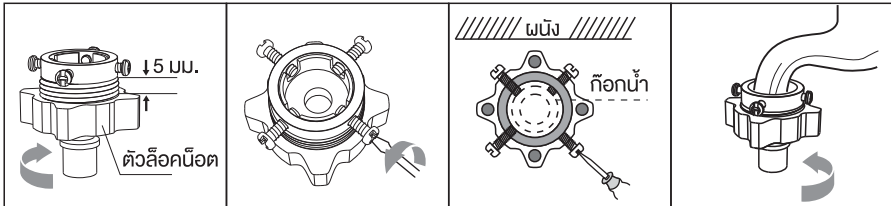
ก๊อกน้ำพร้อม
เกลียวสกรู



ก๊อกน้ำมีลวดฟุ้งกันสำหรับ
การชะล้างแบบพิเศษ

■ การเชื่อมต่อสายส่งน้ำ, ก๊อกน้ำ และเครื่องซักผ้า

1. การเชื่อมต่อก๊อกน้ำธรรมดาและสายส่งน้ำ

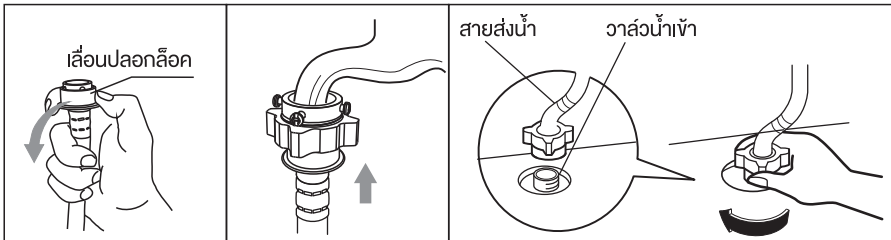


1. คลายตัวล็อกน็อต
ให้เหลือช่องว่าง
ประมาณ 5 มม.

2. ทำการคลาย
สกรูทั้ง 4 ตัว

3. ทำการสวมกับ
ก๊อกน้ำและโสก
ให้แน่นเสมอกัน

4. โขตัวล็อกน็อตให้แน่น

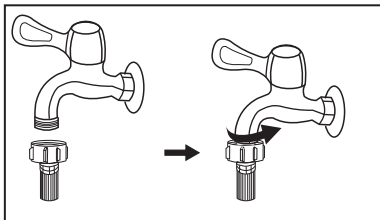


5. เลื่อนปลอกล็อก
ลงแล้วสอดสายน้ำ
เข้าไปที่ฐานล็อก

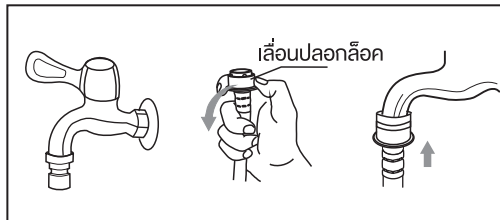
6. การเชื่อมต่อ
เสร็จสมบูรณ์

7. หลังจากที่เชื่อมต่อและติดตั้งเสร็จแล้ว ให้ทำ
การตรวจสอบว่ามีน้ำรั่วออกมาหรือไม่

2. การเชื่อมต่อก๊อกน้ำแบบมีเกลียวสกรูกับสายน้ำเข้า



สวมสายส่งน้ำเข้ากับเกลียวก๊อกแล้วทำการหมุน



ก๊อกน้ำแบบพิเศษสำหรับเครื่องซักผ้า

⚠ คำเตือน!

- เพื่อที่จะป้องกันน้ำรั่วซึมหรือความเสียหายจากน้ำ โปรดทำตามคำแนะนำ!
- ห้ามกด, บีบกด, ดัดแปลง หรือตัดสายน้ำเข้า

วิธีการใช้งาน

■ การเตรียมการก่อนการซัก

⚠️ ข้อควรระวัง!

- ก่อนทำการซัก โปรดแน่ใจว่าได้ทำการติดตั้งเครื่องซักผ้าเหมาะสมแล้ว
- ก่อนทำการซักในครั้งแรก ให้เปิดการทำงานของเครื่องโดยไม่ใส่ผ้าในถังซัก โดยใช้โปรแกรมล้างถังซักตามคำแนะนำของระบบ
- ห้ามใช้น้ำที่มีอุณหภูมิสูงเกิน 50 °C

ภาพประกอบเกี่ยวกับรอบการซักที่สมบูรณ์ ดังแสดงต่อไปนี้



📌 หมายเหตุ!

- ในกรณีที่ใช้น้ำยาซักผ้า ให้ใส่น้ำยาในช่องใส่ผงซักฟอก

■ เริ่มการซักผ้า



📌 หมายเหตุ!

- ระดับน้ำสามารถตั้งค่าเองได้

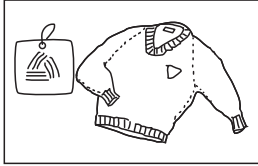
■ หลังการซักผ้า

เครื่องซักผ้าจะมีเสียงสัญญาณเตือนหลังจากที่การซักเสร็จสิ้น และระบบการจ่ายไฟฟ้าจะถูกตัดอัตโนมัติ ในขั้นตอนนี้อ่านสามารถนำผ้าออกจากถังซักได้

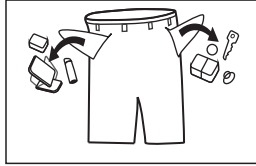
วิธีการใช้งาน

■ สิ่งที่ต้องระวังก่อนการซัก

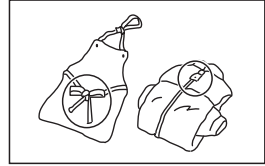
- ก่อนซักผ้า กรุณาอ่านป้ายฉลากบนเสื้อผ้าและคำแนะนำในการใช้ซักฟอก, ใช้ผงซักฟอกที่มีความหนาแน่นต่ำก่อนการซักให้เหมาะสมกับเครื่องซักผ้า



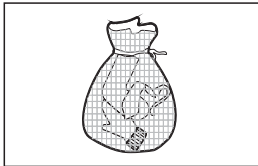
อ่านฉลากบนเสื้อผ้า



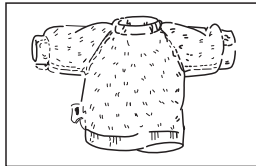
นำสิ่งของออกจากกระเป๋ากางเกง



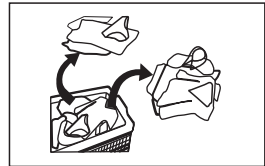
มัดสายให้เป็นปม รูดซิปและปิดกระดุมให้เรียบร้อย



ใส่เสื้อผ้าชิ้นเล็กๆ ลงในถุงตาข่ายซักผ้า



กลับด้านในของเสื้อผ้าที่มีเศษผ้าหรือยุบบนพื้นผิวออกมา รวมไปถึงเสื้อผ้าที่มีเส้นด้ายยาว



คัดแยกเสื้อผ้าที่มีเนื้อผ้าหรือวัสดุต่างกัน

⚠ คำเตือน!

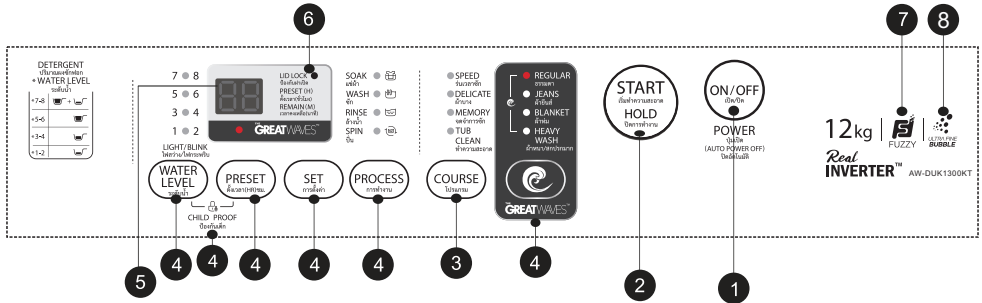
- การซักผ้าเพียงชั้นเดียวอาจทำให้เสื้อผ้าเสียรูปร่างอย่างรุนแรง และทำให้เครื่องส่งเสียงเตือนในกรณีนี้ ให้เพิ่มผ้าที่จะซักอีกชั้นหรือสองชั้นลงในถังซัก ซึ่งจะทำให้การปั่นผ้าไหลลื่นยิ่งขึ้น
- อย่าซักผ้าที่มีคราบน้ำมันทึด สัมผัสกับน้ำมันเบนซิน แอลกอฮอล์และวัตถุไวไฟอื่นๆ

■ การใช้งานผงซักฟอกและน้ำยาทำความสะอาดผ้า

- สำหรับผงซักฟอกที่สามารถก่อตัวเป็นหย่อมหรือจับตัวเป็นก้อนได้ ให้เจือจางผงซักฟอกด้วยน้ำก่อนเทลงลงในถังซักฟอก จะช่วยป้องกันไม่ให้ช่องในถังซักฟอกเกิดการอุดตันและน้ำสลับในระหว่างการเติมน้ำ
- เลือกประเภทผงซักฟอกที่เหมาะสมสำหรับอุณหภูมิการซักที่หลากหลายเพื่อให้ได้ผลดีที่สุดในการซัก โดยใช้ น้ำและพลังงานน้อยลง

การใช้งาน

■ แผงควบคุมการทำงาน



📌 หมายเหตุ!

- ภาพประกอบนี้ใช้สำหรับการอ้างอิงเท่านั้น โปรดดูภาพที่ปรากฏจริงที่ผลิตภัณฑ์

1 On/Off (เปิด/ปิด)

เปิดและปิดเครื่อง

2 Start/Hold (เริ่มต้น/หยุดชั่วคราว)

กดปุ่มนี้เพื่อเริ่มต้นหรือหยุดการซักชั่วคราว

3 Course (คอร์ส)

ใช้งานได้ตามประเภทการซัก

4 ตัวเลือก

สิ่งนี้จะช่วยให้คุณสามารถเลือกฟังก์ชันเพิ่มเติม และจะสว่างขึ้นเมื่อทำการเลือก

5 จอแสดงผล

จอแสดงผลจะแสดงการตั้งค่า เวลาคงเหลือโดยประมาณ ตัวเลือก และข้อความแสดงสถานะของเครื่องซักผ้า จอแสดงผลจะติดอยู่ตลอดขั้นตอนการซัก

6 ป้องกันฟ้าเปิด

ป้องกันฟ้าเปิด อ้างอิงหน้า 17

7 Fuzzy (ฟัซซี)

เครื่องซักผ้าจะเลือกระดับน้ำตามน้ำหนักผ้าโดยอัตโนมัติ

1. เมื่อมีน้ำอยู่ในถังซัก จะไม่สามารถใช้ฟังก์ชันนี้ได้;
2. ก่อนกดปุ่ม [Start/Hold (เริ่มต้น/หยุดชั่วคราว)] หากผู้ใช้เลือกระดับน้ำไว้ จะไม่มีฟังก์ชันการชั่งน้ำหนักแบบฟัซซี;
3. หลังจากกดปุ่ม [Start/Hold (เริ่มต้น/หยุดชั่วคราว)] แล้ว เครื่องซักผ้าจะทำงานด้วยฟังก์ชันการชั่งน้ำหนักแบบฟัซซี

8 ฟังก์ชัน UFB

ฟองอากาศละเอียดมาก (UFB) เป็นฟองอากาศขนาดเล็กมากที่มองไม่เห็นที่มีขนาดเล็กกว่าช่องห่างของเส้นใยผ้าฝ้าย UFB ให้สารขจัดคราบสำหรับคราบติดแน่นลึกภายในผ้า ดังนั้น UFB จะส่งเสริมการขจัดคราบติดแน่นภายในโปรแกรมซักทั้งหมดมีฟังก์ชัน UFB

📌 หมายเหตุ!

REGULAR, JEANS, MEMORY, HEAVY WASH (คอร์สสำหรับผ้าปัดตี ยีนส์ ผ้าแมมโมรี การซักแบบหนักฟอง) จะมีฟังก์ชันการชั่งน้ำหนักแบบฟัซซี

วิธีการใช้งาน

■ ตัวเลือกอื่นๆ

เฉพาะรุ่นที่มีฟังก์ชันนี้เท่านั้น



ระดับน้ำ

เลือกระดับน้ำตามประเภทเสื้อผ้า ระดับความสกปรกและพฤติกรรมการใช้



ซัก/ล้าง/ปั่น

สามารถเลือกระยะเวลาซัก จำนวนการซัก ระยะเวลาปั่นและการตั้งค่าอื่นๆ



ฟังก์ชัน

สำหรับการเลือกฟังก์ชันดังต่อไปนี้ เช็ดผ้า, ซักผ้า, ล้างน้ำ หรือปั่นแห้ง



ตั้งค่าล่วงหน้า

1. เลือกโปรแกรม

2. กดปุ่มตั้งค่าล่วงหน้าเพื่อเลือกเวลาเริ่มงานก่อนจะเริ่มการทำงาน

3. กด [เริ่ม/หยุด] เพื่อเริ่มการทำงานตั้งค่าล่วงหน้า



เปิด



เลือกโปรแกรม



เลือกตั้งเวลา (HR) ชั่วโมง



เริ่มการทำงาน

กดปุ่ม [ตั้งค่าล่วงหน้า] ซ้ำๆ กัน เพื่อดูตัวเลือกเวลาตั้งค่าล่วงหน้าซึ่งควรจะตั้งก่อนเริ่มโปรแกรม หากต้องการตั้งเวลาตั้งค่าล่วงหน้าหลังจากโปรแกรมทำงานแล้ว ให้กดปุ่ม เปิด/ปิด เพื่อตั้งค่าโปรแกรมใหม่

⚠ คำเตือน!

- หากไฟฟ้าขัดข้องในขณะที่เครื่องซักผ้ากำลังทำงานอยู่ หน่วยความจำพิเศษจะจดจำโปรแกรมที่เลือกไว้และเรียกคืนการตั้งค่าตามหน่วยความจำ เมื่อไฟฟ้ากลับมาเป็นปกติ



GREAT WAVES สามารถลดเวลาในการซักล้างด้วยจังหวะพิเศษและการไหลของน้ำ

- REGULAR (ปกติ)
- JEANS (ยีนส์)
- BLANKET (ผ้าห่ม)
- HEAVY WASH (ซักหนัก)



เปิด



เริ่มการทำงาน



เริ่มการทำงาน



1w GREAT WAVES ส่วน



ป้องกันเด็ก

เพื่อป้องกันการดำเนินงานผิดพลาดเนื่องจากเด็กกดเล่น



เปิด



เริ่มการทำงาน



กดสองปุ่มนี้พร้อมกันเพื่อเปิดใช้งานป้องกันเด็ก



CHILD PROOF ป้องกันเด็ก

⚠ คำเตือน!

- หากตั้งค่าเป็น ON ในโหมดนี้และฝาถึงถูกเปิดในระหว่างการดำเนินงาน เสียงเตือนจะดังขึ้น ไฟสัญญาณจะกะพริบเครื่องซักผ้าจะหยุดการจ่ายน้ำและหยุดการซัก/หมุน และจะระบายน้ำออกจากถังซักประมาณ 20 วินาทีหลังจากที่ฝาถึงถูกเปิด
- ระบบป้องกันเด็กจะล๊อคทุกปุ่ม ยกเว้นปุ่ม เปิด/ปิด

วิธีการใช้งาน

■ การตั้งค่าเฉพาะของโปรแกรมซักผ้า

ผู้ใช้สามารถเลือกโปรแกรมซักผ้าตามความต้องการใช้จริง และตั้งระยะเวลาซัก จำนวนการล้าง ระยะเวลาปั่น ปริมาณน้ำและเวลาเริ่มโปรแกรม



■ การเริ่มขั้นตอนการซัก

ผู้ใช้สามารถตั้งค่าในขั้นตอนเดียวหรือผสมผสานระหว่างการซักล้างและปั่นได้อย่างอิสระตามความต้องการ

แชะผ้า



ซัก



ล้างน้ำ



ปั่น



📌 หมายเหตุ!

- การผสมผสานขั้นตอนแบบอื่นมีการตั้งค่าในทำนองเดียวกัน ตามตัวอย่างข้างต้น คุณสามารถเลือกการตั้งค่าดังต่อไปนี้ แชะผ้า: 0, 10, 20, 30, 40, 50, 60 นาที ซัก: 15-20 นาที ล้างน้ำ: 1-4 ครั้ง ปั่นแห้ง: 1-9 นาที

วิธีการใช้งาน

■ ตารางโปรแกรมชก

โปรแกรมมีให้เลือกตามประเภทงานชก
เฉพาะรุ่นที่มีฟังก์ชันนี้เท่านั้น:

โปรแกรม	โปรแกรม
ช่วงเวลาชก:	เหมาะสำหรับชกเสื้อผ้าที่มีสีอ่อน และเสื้อผ้าฤดูร้อน
ผ้าบาง:	การเลือกระดับน้ำกลาง/สูง/ต่ำ จึงหวนจะนุ่มนวล การชกและปั่นแห้งจะช้าลง เพื่อไม่ให้เสื้อผ้าเสียหายหรือเสียรูป
จดจำการชก:	กด เริ่มทำความสะอาด/พักการทำงาน เพื่อตั้งค่าความจำ กดปุ่มเปิดเพื่อเรียกคืนความจำเลือกโปรแกรมความจำ และขั้นตอนที่บันทึกไว้จะปรากฏขึ้น
ทำความสะอาดถึง:	ทำความสะอาดด้วยการหมุนเป็นระยะๆ สิ่งสกปรกบนพื้นผิวด้านใน และด้านนอกของตัวถังรวมไปถึงใบพัดชกจะถูกกำจัดออก
ธรรมา:	โปรแกรมชกผ้ามาตรฐานเหมาะสำหรับชกผ้าฝ้าย ชกครั้งเดียวสองครั้ง สำหรับการล้างและเวลาการปั่นค่อนข้างยาว
ผ้ายีนส์:	เหมาะสำหรับชกเสื้อผ้าที่มีคราบเปื้อนหนักหรือเสื้อผ้าหนาๆ
ผ้าไหม:	เวลาชกจะนานขึ้นและการหมุนของน้ำจะแรงขึ้น ดังนั้นประสิทธิภาพการชกจึงดีขึ้น
ผ้าหนา/ สปกปรกมาก:	เสื้อผ้าที่มีคราบเปื้อนหนักหรือเสื้อผ้าหนาๆ

■ ป้องกันฝาปิด/เปิด

- ขณะที่เครื่องกำลังทำงาน จะมีสัญญาณไฟที่ปุ่มป้องกันฝาเปิด และจะไม่สามารถเปิดฝาประตูได้
- ขณะที่เครื่องกำลังทำงาน และมีสัญญาณไฟที่ปุ่มป้องกันฝาเปิด หากมีการดึงปลั๊กออก หรือเครื่องหยุดทำงาน สัญญาณไฟที่ปุ่มป้องกันฝาเปิดจะดับลง แต่ไม่สามารถเปิดฝาประตูได้
- ขณะที่เครื่องกำลังทำงาน และมีสัญญาณไฟที่ปุ่มป้องกันฝาเปิด หากมีการกดปุ่ม “Pause” และไฟที่ปุ่มป้องกันจะดับลง และสามารถทำการเปิดฝาประตูเครื่องได้

หมายเหตุ!

- หากมีการกดปุ่ม “Pause” ระหว่างการชก จะไม่สามารถเปิดฝาออกได้ทันที ต้องรอนเครื่องหยุดทำงาน จึงจะสามารถเปิดฝาได้อีกครั้ง
- หากเกิดข้อผิดพลาดเกี่ยวกับการล็อกป้องกัน โดยไม่สามารถใช้งานต่อได้ โปรดติดต่อศูนย์บริการ เพื่อรับขอคำแนะนำ

การใช้งาน

■ ปริมาณน้ำยาซักผ้าที่แนะนำให้ใช้

ความสูงที่ท่าตนเองได้ (กก.)	การตั้งค่าระดับน้ำด้วยตนเอง	น้ำยาซักผ้า		น้ำยาปรับผ้านุ่ม	
	12 กก.	ผง	ของเหลว	ประเภทปกติ	ประเภทเข้มข้น
12 กก.	73 ลิตร (8 ระดับ)	ประมาณ 55 ก.-100 ก.	ประมาณ 35 มล.-50 มล.	ประมาณ 55 มล.-75 มล.	ประมาณ 18 มล.-25 มล.
6 กก.	62 ลิตร (6 ระดับ)	ประมาณ 33 ก.-55 ก.	ประมาณ 20 มล.-35 มล.	ประมาณ 36 มล.-55 มล.	ประมาณ 12 มล.-18 มล.
3 กก.	48 ลิตร (4 ระดับ)	ประมาณ 11 ก.-33 ก.	ประมาณ 10 มล.-20 มล.	ประมาณ 18 มล.-36 มล.	ประมาณ 9 มล.-14 มล.
1 กก.	29 ลิตร (2 ระดับ)	ประมาณ 11 ก.	ประมาณ 10 มล.	ประมาณ 18 มล.	ประมาณ 9 มล.
	ผ้าห่ม	—	ประมาณ 50 มล.	ประมาณ 75 มล.	ประมาณ 25 มล.

📌 หมายเหตุ!

- ใช้สำหรับการอ้างอิงเท่านั้น
- คุณสามารถเลือกระดับน้ำได้ด้วยตนเอง 1 ระดับเท่านั้น

การซ่อมบำรุง

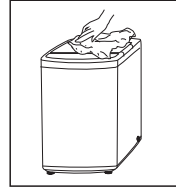
■ การทำความสะอาดและดูแลรักษา

⚠ คำเตือน!

- ก่อนเริ่มการดูแลรักษา กรุณาถอดปลั๊กเครื่องซักผ้าและปิดท่อน้ำ

■ การทำความสะอาดเครื่องซักผ้า

การดูแลรักษาเครื่องซักผ้าที่ดีย่อมยืดอายุการใช้งาน พื้นผิวสามารถทำความสะอาดได้ด้วยสารซักล้างเจือจางที่มีค่าเป็นกลางและไม่กัดกร่อนเท่าที่จำเป็น หากมีน้ำล้นให้ใช้ผ้าเปียกเช็ดออกทันที ห้ามใช้ของมีคมเด็ดขาด



📌 หมายเหตุ!

- ห้ามใช้กรดฟอสฟอริกและตัวทำลายเชื้อจากหรือสารที่คล้ายคลึงกัน เช่น แอลกอฮอล์ ตัวทำลายหรือผลิตภัณฑ์เคมี ฯลฯ

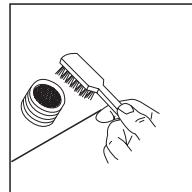
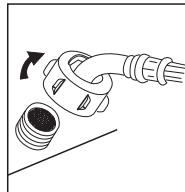
■ การทำความสะอาดตัวกรองช่องน้ำเข้า

📌 หมายเหตุ!

- ต้องทำความสะอาดตัวกรองช่องน้ำเข้า หากแรงดันของน้ำลดลง

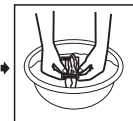
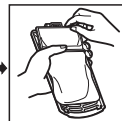
การทำความสะอาดตัวกรองในเครื่องซักผ้า:

1. ถอดสกรูช่องท่อน้ำเข้าจากด้านหลังของตัวเครื่อง
2. ดึงตัวกรองที่มีคีมปากยาวออกมา แล้วติดตั้งกลับอีกครั้งหลังจากที่ได้ล้างทำความสะอาด
3. ใช้แปรงในการทำความสะอาดตัวกรอง
4. เชื่อมต่อท่อน้ำเข้าอีกครั้ง



การทำความสะอาดตะแกรงดักใยผ้า:

1. มีถุงกรองเศษผ้าติดอยู่ในเครื่องซักผ้า ซึ่งจะช่วยในการรวบรวมเศษผ้า ในระหว่างขั้นตอนการซัก
2. ควรทำความสะอาดถุงกรองเศษผ้าทุกๆ การซัก 10 ครั้ง
3. ดึงออกมาและใช้น้ำทำความสะอาดถุงกรอง หลังจากนั้นให้ใส่เข้าไปใหม่ในเครื่องซักผ้า



การซ่อมบำรุง

■ การแก้ไขปัญหา

หากเครื่องซักผ้าไม่เริ่มการทำงานหรือหยุดชะงักในระหว่างการทำงาน ขึ้นแรกให้ลองค้นหาวิธีแก้ไขปัญหาคตามตารางด้านล่าง หรือติดต่อศูนย์บริการ

คำอธิบาย	สิ่งที่ต้องตรวจสอบ
เครื่องไม่ทำการซัก	ไฟดับ/ปิดเครื่องอยู่หรือไม่ระดับน้ำถึงระดับที่ต้องการหรือไม่ (เครื่องซักผ้าจะไม่ทำงานหากปริมาณน้ำไม่ถึงระดับที่ต้องการ) มีการตั้งค่าเป็นโหมดซักผ้าแบบ “ตั้งค่าล่วงหน้า” ไว้หรือไม่ (เครื่องซักผ้าจะเริ่มทำงานเมื่อถึงเวลาที่ตั้งไว้ล่วงหน้าเท่านั้น)
น้ำไม่ไหลเข้า	ไฟดับ/ปิดเครื่องอยู่หรือฟิวส์ขาดหรือไม่ น้ำประปาไม่ไหลหรือแรงดันน้ำต่ำเกินไปหรือไม่ ท่อสายรับน้ำเข้ามีการเชื่อมต่อที่ถูกต้องและได้ปิดก๊อกน้ำหรือไม่ ตัวกรองของวาล์วน้ำเข้ามีสิ่งสกปรกอุดตันหรือไม่ ได้กดปุ่ม “เริ่ม/หยุด” หลังจากได้กดสวิทช์เปิด/ปิดเครื่องหรือไม่
การระบายน้ำผิดปกติ	ปลายท่อระบายน้ำอยู่สูงเกินไปหรือไม่ ปลายท่อระบายน้ำจมน้ำหรือโดนกีดขวางโดยอ่างน้ำหรือไม่
การปั่นผิดปกติ	ฝาบนปิดอยู่หรือไม่ เสื้อผ้าส่วนใหญ่อัดกันอยู่ด้านใดด้านหนึ่งของตองกิ้งหรือว่ามีเสื้อผ้าจำนวนมากเกินไปในเครื่องซักผ้าหรือไม่ เครื่องซักผ้าตั้งอยู่ในบริเวณที่ไม่มั่นคงหรือเอียงอยู่หรือไม่ (พื้นไม่ราบ)

คำอธิบาย	เหตุผล	วิธีแก้ปัญหา
E1	แจ้งเตือนถึงการเติมน้ำผิดปกติ	ตรวจสอบว่าก๊อกน้ำเปิดอยู่หรือไม่
E2	แจ้งเตือนถึงการระบายน้ำออกยังไม่หมด	ตรวจสอบว่าส่วนปลายท่อน้ำทิ้งวางอยู่ในตำแหน่งสูงเกินไปจุ่มอยู่ในน้ำหรืออุดตันหรือไม่
E3	แจ้งเตือนถึงฝาเครื่องซักผ้าไม่ได้ปิด	ปิดฝาเครื่องกดปุ่ม “เริ่ม”
E4	เสื้อผ้าที่บรรจุอยู่ในถังซักผ้าไม่มีความสมดุลกัน	จัดเสื้อผ้าในถังให้มีความสมดุลกันด้วยมือ
E7-1 E7-2 E7-3 E7-4 E7-5	อาการผิดปกติอื่นๆ	E7-1 E7-2 E7-3 E7-4 E7-5 ปรากฏหลังจากกดปุ่มเปิด-ปิดเครื่องโปรดติดต่อเจ้าหน้าที่บริการหลังการขาย ถ้าหาก E7-1 E7-2 E7-3 E7-4 E7-5 ปรากฏขึ้นในระหว่างการทำงาน ให้กดปุ่มเปิด/ปิดเพื่อหยุดการทำงาน
FXX	อื่นๆ	พยายามหาวิธีแก้ปัญหาก่อนแล้วจึงโทรติดต่อขอรับบริการ หากไม่สามารถแก้ไขปัญหาคได้

หมายเหตุ!

- หลังการตรวจสอบแล้ว ลองใช้เครื่องซักผ้าอีกครั้ง หากยังมีปัญหาหรือหน้าจอแสดงรหัสแจ้งเตือนอื่นๆ อีกครั้ง กรุณาติดต่อศูนย์บริการ
- สำหรับบางรุ่น หลังจากการแก้ไขรหัสแจ้งเตือน E1-E4 ต้องกดปุ่ม “เริ่ม” เพื่อเริ่มการทำงาน

การซ่อมบำรุง

■ ข้อมูลจำเพาะทางเทคนิค

แรงดันน้ำมาตรฐาน	0.03 เมกะปาสกาล~0.8 เมกะปาสกาล				
แบบรุ่น	ความจุ ในการซัก	ขนาด (กว้าง*ลึก*สูงมม.)	น้ำหนัก สุทธิ	พิกัด กำลัง	กำลังไฟฟ้า
AW-DUK1300KT	12.0 กก.	601x630x1000	41 กก.	480 วัตต์	220-240โวลต์ ~ 50 เฮิรตซ์