



คู่มือการใช้งาน

WASHING MACHINE TOP LOAD

AW-DUHN1900QT(SG), AW-DUHN2000QT(SG)

โปรดอ่านคู่มือเล่มนี้ โปรดอ่านและปฏิบัติตามคำแนะนำนี้อย่างเคร่งครัด โปรดเก็บคู่มือการใช้งานนี้ไว้อ้างอิงสำหรับการใช้งานในอนาคต

TOSHIBA

สารบัญ

คำแนะนำเกี่ยวกับความปลอดภัย

- คำแนะนำเกี่ยวกับความปลอดภัย 2

การติดตั้งเครื่องซักผ้า

- ส่วนประกอบของเครื่องซักผ้า 8
- ตำแหน่งติดตั้งเครื่องซักผ้า 9
- การนำผลิตภัณฑ์ออกจากกล่องบรรจุภัณฑ์..... 9
- การติดตั้งฝาปิดฐานรอง 9
- การวางระดับเครื่องซักผ้า 10
- การเลือกท่อน้ำ 11
- การเชื่อมต่อสายส่งน้ำ, ท่อน้ำ และเครื่องซักผ้า 11

วิธีการใช้งาน

- การเตรียมการก่อนการซัก 12
- เริ่มการซักผ้า..... 12
- หลังการซักผ้า 12
- สิ่งที่ต้องระวังก่อนการซัก 13
- การใช้งานผงซักฟอกและน้ำยาทำความสะอาดผ้า 13
- แผงควบคุมการทำงาน 14
- ตัวเลือกอื่นๆ 15
- การตั้งค่าเฉพาะของโปรแกรมซักผ้า 16
- การเริ่มต้นตอนการซัก 16
- ตารางโปรแกรมซัก 17
- ตัวป้องกันฝาปิด..... 18
- ปริมาณผงซักฟอกที่แนะนำ 18

การซ่อมบำรุง

- การทำความสะอาดและดูแลรักษา 19
- การทำความสะอาดตัวเครื่องซักผ้า..... 19
- การทำความสะอาดตัวกรองช่องน้ำเข้า..... 19
- การแก้ไขปัญหา 20
- ข้อมูลจำเพาะทางเทคนิค 21

คำแนะนำเกี่ยวกับความปลอดภัย

สำหรับความปลอดภัยของคุณ, โปรดทำตามข้อมูลในคู่มือฉบับนี้เพื่อลดความเสี่ยงให้เกิดไฟไหม้, การระเบิด, ไฟฟ้าช็อต หรือทำให้ทรัพย์สินเสียหาย, การบาดเจ็บ หรือเสียชีวิตได้

ข้อควรระวังด้านความปลอดภัยที่สำคัญ :

- เครื่องใช้ไฟฟ้านี้ไม่ได้ออกแบบมาให้ใช้งานได้สำหรับบุคคล (รวมทั้งเด็ก) ที่มีความบกพร่องในสมรรถภาพทางกาย ประสาทสัมผัส หรืออาการทางจิต หรือขาดประสบการณ์และความรู้ เว้นแต่ว่าได้รับการควบคุมดูแลขณะใช้งานหรือได้รับคำแนะนำในการใช้จากผู้รับผิดชอบต่อความปลอดภัยของบุคคลดังกล่าว
 - ควรแน่ใจว่ามีการควบคุมดูแลไม่ให้เด็กมาเล่นเครื่องใช้ไฟฟ้านี้
 - ถ้าหากสายไฟของเครื่องได้รับความเสียหาย, ควรได้รับการเปลี่ยนโดยบริษัทผู้ผลิต, พนักงานฝ่ายซ่อมบำรุง หรือบุคคลที่มีคุณสมบัติที่คล้ายคลึงเพื่อที่จะได้หลีกเลี่ยงความเสียหายได้
 - ควรใช้ชุดสายส่งน้ำที่มีสภาพใหม่กับเครื่องเท่านั้น และไม่ควรใช้ชุดสายส่งน้ำสภาพเก่าชำรุดมาใช้กับตัวเครื่องอีกครั้ง
 - ฝาเปิดของเครื่องไม่ควรถูกวางด้วยพรสม
 - เครื่องใช้ไฟฟ้าชนิดนี้ได้รับการออกแบบมาให้ใช้ภายในครัวเรือนเท่านั้น ไม่รวมถึงพื้นที่ตามรายการดังนี้:
 - พื้นที่ครัวในบ้านค้าและสำนักงานสำหรับพนักงาน
 - ที่อยู่อาศัยในพื้นที่เกษตรกรรม
 - พื้นที่ในโรงแรม โมเต็ล และที่พักอาศัยประเภทอื่นๆ
 - ห้องพักพร้อมบริการอาหาร
 - พื้นที่ส่วนกลางของแฟลตหรือห้องซักรีด
- ข้อควรระวัง: เพื่อหลีกเลี่ยงอันตรายอันเนื่องมาจากการรีเซ็ตคิกเอาท์ความร้อนโดยไม่ได้ตั้งใจ เครื่องใช้ไฟฟ้านี้จะต้องไม่ถูกจ่ายไฟผ่านอุปกรณ์สวิตช์ภายนอก เช่น ตัวจับเวลา หรือเชื่อมต่อกับวงจรที่เปิดและปิดเป็นประจำ

คำแนะนำเกี่ยวกับความปลอดภัย

แบบรุ่น	ความจุเครื่องซักผ้า	แรงดันน้ำมาตรฐาน
AW-DUHN1900QT(SG)	18.0 กก.	0.03-0.8 เมกะพาสคัส(MPa)
AW-DUHN2000QT(SG)	19.0 กก.	0.03-0.8 เมกะพาสคัส(MPa)

คำอธิบายเกี่ยวกับสัญลักษณ์ :

⚠ คำเตือน!

สัญลักษณ์พร้อมคำบรรยายนี้ ได้แสดงว่ามีสถานการณ์อันตรายที่อาจเกิดขึ้นได้ ซึ่งอาจส่งผลให้เกิดการเสียชีวิตหรือบาดเจ็บสาหัสได้ ถ้าไม่ระมัดระวัง

⚠ ข้อควรระวัง!

สัญลักษณ์พร้อมคำบรรยายนี้ ได้แสดงว่ามีสถานการณ์อันตรายที่อาจเกิดขึ้นได้ ซึ่งอาจส่งผลให้เกิดอาการบาดเจ็บเล็กน้อย และความเสียหายต่อทรัพย์สิน หรือสภาพแวดล้อมที่ไม่ร้ายแรง

🔗 หมายเหตุ!

สัญลักษณ์พร้อมคำบรรยายนี้ ได้แสดงว่ามีสถานการณ์อันตรายที่อาจเกิดขึ้นได้ ซึ่งอาจส่งผลให้เกิดอาการบาดเจ็บเล็กน้อย

คำแนะนำเกี่ยวกับความปลอดภัย

คำเตือน!

อันตรายจากไฟฟ้าช็อต!

- เครื่องชกฉ่านี้สำหรับใช้งานในร่มเท่านั้น
- ห้ามวางเครื่องชกฉ่าในที่ที่มีความชื้น
- ห้ามยื่นมือเข้าไปในถังชกที่กำลังหมุนอยู่
- ก่อนที่จะทำการซ่อมบำรุงเครื่อง โปรดถอดปลั๊กเครื่องใช้ไฟฟ้านี้จากแหล่งจ่ายไฟฟ้าก่อนทุกครั้ง
- ถอดปลั๊กเครื่องชกฉ่าและปิดน้ำทุกครั้งหลังจากใช้งานทุกครั้งเสมอ โปรดระมัดระวังเกี่ยวกับแรงดันน้ำเข้ามากที่สุดและน้อยที่สุด ตามหน่วยวัดเมกะปาสกาล (MPa)
- เพื่อความปลอดภัยของท่าน เมื่อดำเนินการต่อไปนี้ ปลั๊กไฟฟ้าของเครื่องจะต้องเสียบในเต้ารับสามขาสำหรับสายดินเท่านั้น และโปรดระมัดระวังในการตรวจสอบและมั่นใจเสมอว่า เต้ารับไฟฟ้าของท่านมีขนาดที่พอเหมาะและติดตั้งสายดินอย่างเหมาะสม
- โปรดมั่นใจว่าระบบน้ำและการเชื่อมต่อไฟฟ้ากับตัวเครื่องนั้นต้องเชื่อมต่อโดยช่างผู้ชำนาญการ หรือดำเนินการตามคำแนะนำของบริษัทผู้ผลิตและกฎหมายเกี่ยวกับความปลอดภัยในท้องถิ่นนั้นๆ
- ผลิตภัณฑ์นี้ได้รับการออกแบบมาสำหรับการใช้งานในครัวเรือนเท่านั้น
- หากสายไฟเสียหาย จะต้องเปลี่ยนโดยผู้ผลิต ตัวแทนบริการ เพื่อป้องกันอันตราย

คำแนะนำเกี่ยวกับความปลอดภัย

ความเสี่ยงต่อเด็ก!

- เครื่องใช้ไฟฟ้าชนิดนี้ไม่สามารถใช้งานได้โดยเด็ก หรือบุคคลที่มีความบกพร่องในประสาทสัมผัส สมรรถภาพทางกาย หรืออาการทางจิต หรือขาดประสบการณ์และความรู้ เว้นแต่ที่ได้รับการควบคุมดูแลขณะใช้งานหรือได้รับคำแนะนำในการใช้งานเครื่องใช้ไฟฟ้าด้วยวิธีที่ปลอดภัย หรือตระหนักในความปลอดภัยที่อาจเกิดขึ้น เด็กไม่ควรเล่นเครื่องใช้ไฟฟ้าชนิดนี้ การทำความสะอาดและการดูแลรักษาไม่ควรทำโดยเด็กโดยปราศจากผู้ดูแล
- สัตว์เลี้ยงและเด็กไม่ควรปีนเข้าไปในเครื่อง โปรดทำการตรวจสอบตัวเครื่องก่อนใช้งานทุกครั้ง
- เด็กควรได้รับการดูแลไม่ให้มาเล่นกับเครื่องใช้ไฟฟ้าชนิดนี้
- โปรดดูแลเด็กๆ และสัตว์เลี้ยง ให้อยู่ห่างจากเครื่องในระหว่างที่ใช้งานเครื่องซักผ้า
- บุคคล (รวมถึงเด็กเล็ก) ที่มีความบกพร่องทางสภาพร่างกาย การรับรู้ หรือสภาพจิตใจ หรือขาดความรู้และประสบการณ์ไม่ควรใช้งานเครื่องนี้ เว้นแต่ได้รับการควบคุมดูแลหรือได้รับคำแนะนำเกี่ยวกับการใช้งานเครื่องจากผู้รับผิดชอบต่อความปลอดภัยของบุคคลนั้นได้
- เด็กควรอยู่ในความดูแลของผู้ปกครองเพื่อป้องกันไม่ให้เล่นกับผลิตภัณฑ์

ความเสี่ยงต่อการระเบิด!

- ห้ามล้าง หรือป้อนแห้งชิ้นส่วนต่างๆ ที่ได้รับการทำความสะอาด, ล้าง, แห้, เช็ดด้วยสารไวไฟ หรือสารที่ทำให้เกิดการระเบิดได้ (เช่น แอ็กซ์, น้ำมัน, ซี, น้ำมันเบนซิน, น้ำมันจัดคราบไขมัน, น้ำมันซักแห้ง, น้ำมันก๊าด, และอื่นๆ) ซึ่งอาจส่งผลให้เกิดไฟไหม้หรือเกิดการระเบิดได้
- ทำการล้างผ้าหรือทำความสะอาดสิ่งต่างๆ ที่ต้องการซักให้สะอาดด้วยมือ ก่อนที่จะใส่เข้าไปในเครื่องซักผ้า

คำแนะนำเกี่ยวกับความปลอดภัย

ข้อควรระวัง!

การติดตั้งผลิตภัณฑ์!

- เครื่องซักผ้านี้สำหรับใช้งานในร่มเท่านั้น
- เครื่องซักผ้านี้ไม่ได้รับการออกแบบสำหรับการติดตั้งแบบฝังในผนังของบ้าน
- ห้ามมีพรมที่คดขวางช่องเปิดระบายอากาศใต้เครื่อง
- ไม่ควรติดเครื่องซักผ้าในห้องน้ำ หรือที่เปียกชื้นมากๆ รวมไปถึงห้องที่มีสารระเหย หรือก๊าซที่มีฤทธิ์กัดกร่อน
- นำชิ้นส่วนของกล่องบรรจุภัณฑ์ออกให้หมดก่อนใช้งานเครื่องซักผ้า มิเช่นนั้น อาจส่งผลให้เกิดความเสียหายรุนแรงได้
- เครื่องซักผ้านี้มีวาล์วน้ำเข้าแบบเดี่ยว ดังนั้นควรได้รับการเชื่อมต่อกับท่อจ่ายน้ำเย็นเท่านั้น
- ปลั๊กไฟฟ้าของเครื่องจะต้องเข้าถึงได้ง่าย หลังจากที่ติดตั้งเครื่องเสร็จเรียบร้อยแล้ว
- หลีกเลี่ยงสถานที่ที่เครื่องซักผ้าถูกแสงแดดโดยตรง เพราะอาจส่งผลให้ชิ้นส่วนพลาสติกเปลี่ยนแปลงรูปร่างหรือเปลี่ยนสีได้ หลีกเลี่ยงสถานที่ซึ่งเครื่องซักผ้ามีน้ำแข็งเกาะในช่วงฤดูหนาว
- ผลิตภัณฑ์นี้เหมาะสำหรับการใช้งานภายในครัวเรือน
- ควรใช้ชุดท่อใหม่ที่เหมาะกับเครื่อง ไม่ควรใช้ชุดท่อเก่าซ้ำ
- ห้ามซัก ปั่นแห้ง เบาะกันน้ำและเสื้อ ห้ามซักเสื้อที่หนาและแข็ง แม้ว่าจะมีป้ายสัญลักษณ์แสดงการดูแลรักษา เพราะอาจส่งผลให้เกิดความเสียหายต่อเครื่องซักผ้า ผนัง พื้น หรือเสื้อผ้าเนื่องจากการสั่นสะเทือนที่ผิดปกติ

คำแนะนำเกี่ยวกับความปลอดภัย

ความเสี่ยงต่อความเสียหายที่เกิดขึ้นกับตัวเครื่อง!

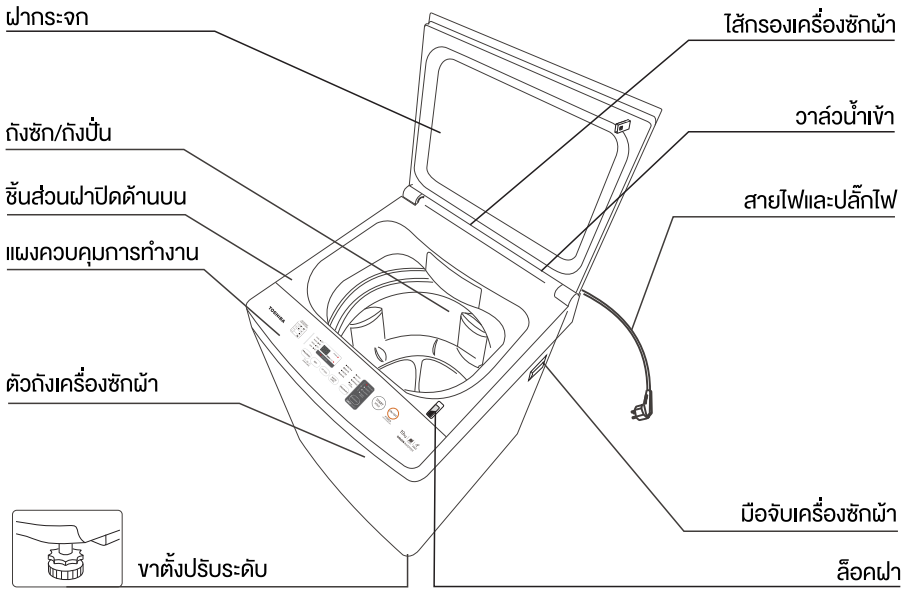
- ผลิตภัณฑ์ผลิตภัณฑ์นี้สำหรับใช้งานในบ้านเท่านั้น และได้รับการออกแบบมาเพื่อผ้าที่เหมาะสมกับการซักด้วยเครื่องซักผ้าเท่านั้น
- ไม่ควรป็นหรือนั่งบนฝากระจกของเครื่องซักผ้า
- ข้อควรระวังระหว่างการยกตัวเครื่องและการเคลื่อนย้ายตัวเครื่อง :
 1. น้ำที่ได้จากการซักเสร็จ ควรได้รับการระบายออกจากตัวเครื่อง
 2. ควรยกตัวเครื่องด้วยความระมัดระวัง ไม่ควรถือชิ้นส่วนของเครื่องให้ยื่นออกมาจนกระทั่งทำการยกเครื่อง
 3. เครื่องใช้ชนิดนี้ค่อนข้างหนัก ควรเคลื่อนย้ายด้วยความระมัดระวัง
- ห้ามปิดฝากระจกด้วยแรงที่มากเกินไป
- ห้ามใช้เครื่องซักผ้านี้ทำความสะอาดพรอม

การใช้งานเครื่องซักผ้า!

- ก่อนทำการซักในครั้งแรก ควรเปิดการทำงานของตัวเครื่องโดยไม่ต้องใส่ผ้าเข้าไปในถังซัก โดยใช้โปรแกรมล้างถังซักตามคำแนะนำของระบบ
- ห้ามใช้สารที่ติดไฟได้, สารก่อให้เกิดการระเบิด หรือน้ำยาที่มีสารพิษอื่นๆ เช่น น้ำมันเบนซิน, แอลกอฮอล์ หรืออื่นๆ มาใช้แทนผงซักฟอก โปรดเลือกผงซักฟอกที่เหมาะสมกับเครื่องซักผ้า โดยเฉพาะอย่างยิ่งกับเครื่องซักผ้าอัตโนมัติฟาบาน
- โปรดแน่ใจว่ากระเป๋าสี และกางเกงนั้นว่างเปล่า ไม่มีวัตถุที่มีความแหลมคมหรือมีความแข็ง เช่น เหรียญ, เข็มกลัด, ตะปู, สกรู, ก้อนหิน หรืออื่นๆ เพราะนั่นอาจทำอันตรายร้ายแรงกับเครื่องซักผ้า
- ผลิตภัณฑ์นี้เหมาะสำหรับการใช้งานในครัวเรือน
- ไม่ควรสอดมือเข้าไปในเครื่องที่กำลังหมุน
- ผลิตภัณฑ์นี้สำหรับใช้งานในประเทศเท่านั้น

การติดตั้งเครื่องซักผ้า

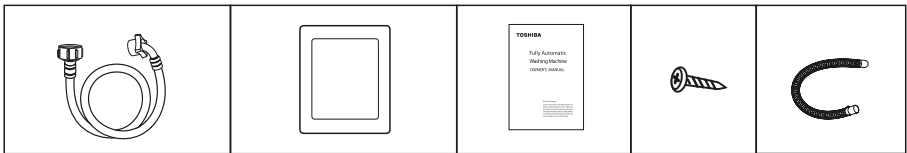
■ ส่วนประกอบของเครื่องซักผ้า



📌 หมายเหตุ!

- ภาพประกอบต่างๆ ทั้งหมดในคู่มือฉบับนี้ มีไว้สำหรับอ้างอิงเท่านั้น โปรดอ้างอิงกับตัวผลิตภัณฑ์ที่กับรูปลักษณะจริง

อุปกรณ์เสริม



ท่อส่งน้ำ

ตะแกรงกันหนู

คู่มือ

สกรู

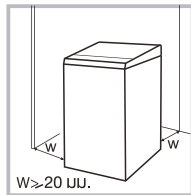
ท่อระบายน้ำ

การติดตั้งเครื่องซักผ้า

■ ตำแหน่งติดตั้งเครื่องซักผ้า

⚠ คำเตือน!

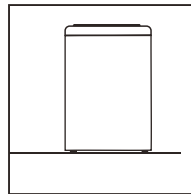
- วางเครื่องซักผ้าบนพื้นที่เรียบเสมอกันและมีความมั่นคง เพื่อป้องกันตัวเครื่องไหลหรือเคลื่อนที่
- โปรดแน่ใจว่าตัวผลิตภัณฑ์นั้นไม่ได้อยู่กับบนสายไฟของตัวเครื่อง
- รักษาระยะห่าง: ด้านข้างมีก้น้ำกึ่ง 50 มม.
ด้านข้างที่ไม่มีก้น้ำกึ่ง 20 มม.



• รักษาระยะห่าง 50 มม. ด้านข้างที่มีก้น้ำกึ่ง 20 มม. ด้านข้างที่ไม่มีก้น้ำกึ่ง

ก่อนทำการติดตั้งตัวเครื่อง ให้วางตำแหน่งของตัวเครื่องตามคำแนะนำดังต่อไปนี้:

1. แข็งแรง, แห้ง, และพื้นผิวเสมอกัน
2. หลีกเลี่ยงแสงแดดโดยตรง
3. อากาศถ่ายเทได้อย่างเหมาะสม
4. อุณหภูมิของห้องควรมากกว่า 0 องศาเซลเซียส
5. ควรวางตัวเครื่องให้ห่างจากต้นไม้ หรือก๊าซเชื้อเพลิง

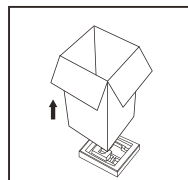


■ การนำผลิตภัณฑ์ออกจากกล่องบรรจุภัณฑ์

⚠ คำเตือน!

- วัตถุของกล่องบรรจุภัณฑ์ (ยกตัวอย่างเช่น ฟอล์ม, โฟมใยสังเคราะห์) นั้นเป็นอันตรายต่อเด็ก
- กล่องบรรจุภัณฑ์ที่สามารถทำให้ขาดอากาศหายใจได้ ดังนั้นโปรดเก็บวัตถุของกล่องบรรจุภัณฑ์ให้ห่างจากมือเด็ก

1. นำกล่องและโฟมที่หุ้มตัวเครื่องออก
2. ยกเครื่องซักผ้าและนำออกมาจากฐานของกล่อง
3. นำแถบรัดสายไฟและสายระบายน้ำออก
4. นำสายน้ำเข้าออกจากถังซัก



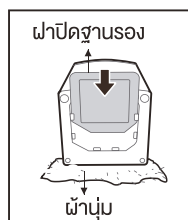
📌 หมายเหตุ!

- ไม่ควรเปิดใช้งานเครื่องซักผ้าในขณะที่ยังติดอยู่กับฐานของแพ็คเกจ เพราะนั่นอาจเป็นสาเหตุให้เครื่องเสียหายได้

■ การติดตั้งฝาปิดฐานรอง

- ห้ามใช้งานเครื่องหรือซักผ้าในขณะที่วางเครื่องซักผ้าอยู่บนโฟมรองด้านล่างโดยเด็ดขาด

วางตัวเครื่องบนผ้าปูแล้วเอียงตัวเครื่องมาด้านหลังจากนั้นเสียบฝาปิดฐานรองเข้ากับฐานเครื่องซักผ้าแล้วดันจนสุด
ยึดฝาปิดฐานรองเข้ากับฐานเครื่องซักผ้าด้วยสกรูที่ให้มาจนครบทุกตัว

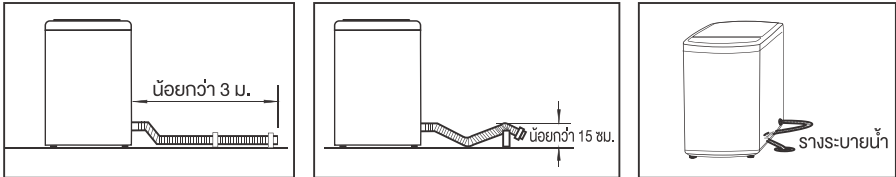


การติดตั้งเครื่องซักผ้า

⚠ คำเตือน!

- ห้ามกด, ยื้อ หรือบีบกด สายระบายน้ำ
- วางตำแหน่งของสายระบายน้ำให้เหมาะสม มิฉะนั้น หากวางตำแหน่งที่ไม่เหมาะสม นั้นอาจส่งผลให้น้ำรั่วซึมได้
- ถ้าหากสายระบายของเครื่องนั้นมีความยาวเกินไป ห้ามดันเข้าไปในตัวเครื่อง เพราะว่าอาจเป็นสาเหตุของเสียงดังผิดปกติได้

วิธีเก็บปลายสายระบายน้ำ



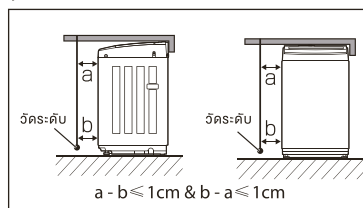
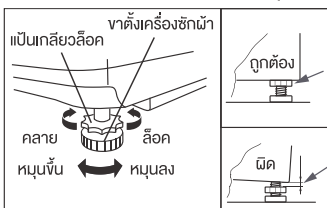
ทิศทางการระบายน้ำ	รูปแบบการวางสายระบายน้ำทางด้านซ้ายและด้านขวา
ภาพประกอบ	<div style="display: flex; justify-content: space-around; align-items: center;"> <div style="text-align: center;"> <p>ด้านขวา</p> </div> <div style="text-align: center;"> <p>ด้านซ้าย</p> </div> </div>

■ การวางระดับเครื่องซักผ้า

⚠ คำเตือน!

- ไวนีอติดยาตั้งทั้ง 2 ให้แน่นโดยหันหน้าออกในทิศทางตรงข้ามกับตัวเครื่อง

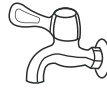
- ทำการตรวจสอบว่าขาตั้งเครื่องนั้นติดตั้งได้เหมาะสมกับเครื่องซักผ้าถ้าหากไม่เหมาะสม โปรดหมุนขาตั้งเหล่านั้นให้ตำแหน่งเดิมแล้วทำการไวนีอติดยาให้แน่นด้วยไวนีอติดยา
- ทำการตรวจสอบการวางตำแหน่งของเครื่องซักผ้าด้วยวัตรระดับน้ำ และทำฐานตั้ง หากจำเป็น
- ทำการคลายน็อตล็อกและหมุนขาตั้งแต่ละตัว ตามเข็มนาฬิกาหรือทวนเข็มนาฬิกา จนกระทั่งขาตั้งนั้นแบนสนิทกับพื้น
- โปรดแน่ใจว่าได้ทำการไวนีอติดยาตั้งทั้ง 2 มุม จนแน่น ดีแล้ว จากนั้นกดที่ขาตั้งทั้ง 2 มุม สลับๆ กัน เพื่อตรวจสอบว่าการปรับระดับนั้นเหมาะสม แล้วหรือไม่
- จำเป็นต้องตรวจสอบเพื่อให้แน่ใจว่าเครื่องซักผ้าได้ถูกติดตั้ง โดยไม่มีความลาดเอียงลาดเอียง โดยการแขวนเชือกทึงน้ำหนักลงมาถึงทางด้านหน้า และด้านหลังของตัวเครื่อง จากนั้นวัตรระยะห่างเทียบระหว่างจุด a และจุด b ไม่ควรห่างกันเกิน 1 เซนติเมตร



การติดตั้งเครื่องซักผ้า

■ การเลือกท่อน้ำ

โปรดเลือกชนิดของท่อน้ำ
ที่เหมาะสม



ท่อน้ำปกติ



ท่อน้ำพร้อม
เกลียวสกรู

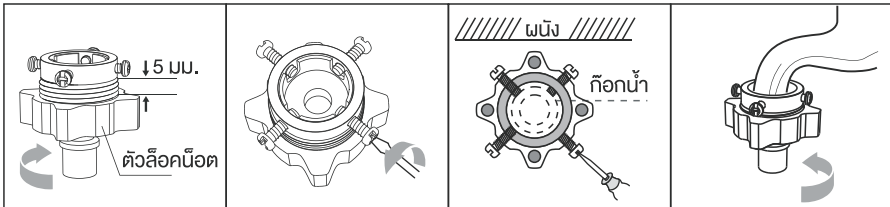


ท่อน้ำมีลวดฟังกั้นชั้นสำหรับ
การระล้างแบบพิเศษ

■ การเชื่อมต่อสายส่งน้ำ, ท่อน้ำ และเครื่องซักผ้า

ต่อท่อน้ำเข้า เข้ากับท่อน้ำให้ถูกต้อง ขึ้นอยู่กับประเภทของช่องจ่ายน้ำที่โหม่มาพร้อมกับเครื่องซักผ้า

1. การเชื่อมต่อท่อน้ำธรรมดาและสายส่งน้ำ

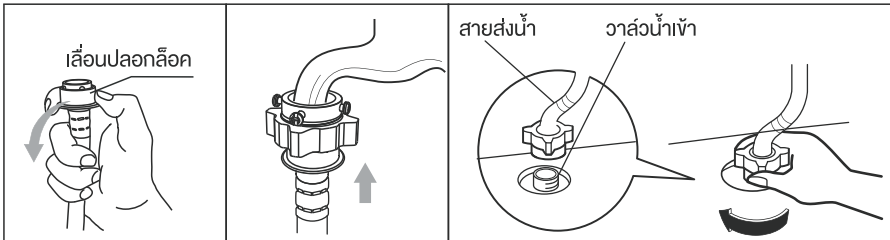


1. คลายตัวล็อกน๊อต
ให้เหลือช่องว่าง
ประมาณ 5 มม.

2. ทำการคลาย
สกรูทั้ง 4 ตัว

3. ทำการสวมกับ
ท่อน้ำและโหม่
ให้แน่นเสมอกัน

4. โหม่ตัวล็อกน๊อตให้แน่น

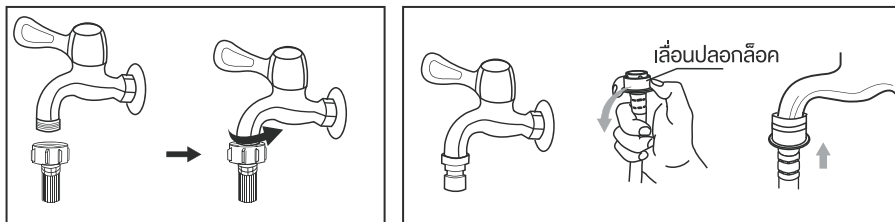


5. เลื่อนปลอกล็อก
ลงแล้วสอดสายน้ำ
เข้าไปที่ฐานล็อก

6. การเชื่อมต่อ
เสร็จสมบูรณ์

7. หลังจากที่เชื่อมต่อและติดตั้งเสร็จแล้ว ให้ทำ
การตรวจสอบว่ามีน้ำรั่วออกมาหรือไม่

2. การเชื่อมต่อท่อน้ำแบบมีเกลียวสกรูกับสายน้ำเข้า



สวมสายส่งน้ำเข้ากับเกลียวท่อน้ำแล้วทำการหมุน

ท่อน้ำแบบพิเศษสำหรับเครื่องซักผ้า

⚠ คำเตือน!

- เพื่อป้องกันน้ำรั่วซึมหรือความเสียหายที่มาจากน้ำ โปรดทำตามคำแนะนำ!
- ห้ามกด, บีบกด, ดัดแปลง หรือตัดสายน้ำเข้า

วิธีการใช้งาน

■ การเตรียมการก่อนการซัก

⚠️ ข้อควรระวัง!

- ก่อนทำการซัก โปรดแน่ใจว่าได้ทำการติดตั้งเครื่องซักผ้าเหมาะสมแล้ว
- ก่อนทำการซักในครั้งแรก ให้เปิดการทำงานของเครื่องโดยไม่ใส่ผ้าในถังซัก โดยใช้โปรแกรมล้างถังซักตามคำแนะนำของระบบ
- ห้ามใช้น้ำที่มีอุณหภูมิสูงเกิน 50 °C

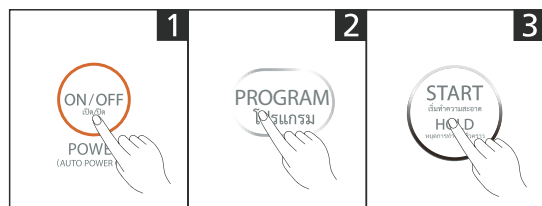
ภาพประกอบเกี่ยวกับรอบการซักที่สมบูรณ์ ดังแสดงต่อไปนี้



📌 หมายเหตุ!

- ในกรณีที่ใช้น้ำยาซักผ้า ให้ใส่น้ำยาในช่องใส่ผงซักฟอก

■ เริ่มการซักผ้า



เปิดสวิตช์การทำงานของ
ของเครื่อง

เลือกโปรแกรม
การซักผ้า

กดปุ่มเริ่มซักผ้า

📌 หมายเหตุ!

- ระดับน้ำสามารถตั้งค่าเองได้

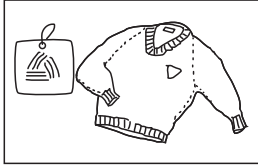
■ หลังการซักผ้า

เครื่องซักผ้าจะมีเสียงสัญญาณเตือนหลังจากที่การซักเสร็จสิ้น และระบบการจ่ายไฟฟ้า จะถูกตัดอัตโนมัติ ในขั้นตอนนี้นักานสามารถนำผ้าออกจากถังซักได้

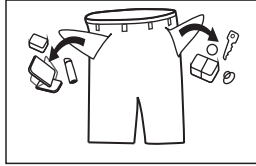
วิธีการใช้งาน

■ สิ่งที่ต้องระวังก่อนการซัก

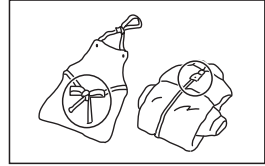
- ก่อนซักผ้า กรุณาอ่านป้ายฉลากบนเสื้อผ้าและคำแนะนำในการใช้ซักรีด, ใช้ผงซักฟอกที่มี ความหนาแน่นต่ำก่อนการซักให้เหมาะสมกับเครื่องซักผ้า



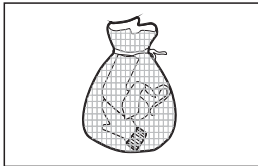
อ่านฉลากบนเสื้อผ้า



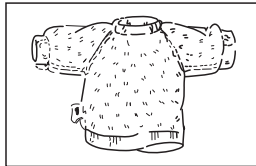
นำสิ่งของออกจากกระเป๋า กางเกง



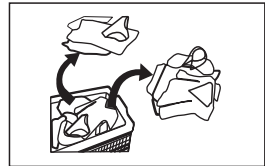
มัดสายให้เป็นปม รูดซิปและ ปิดกระดุมให้เรียบร้อย



ใส่เสื้อผ้าชิ้นเล็กๆ ลงใน กุญดาข่ายซักผ้า



กลับด้านในของเสื้อผ้าที่มีเศษผ้า หรือยุบบนพื้นผิวออกมา รวมไปถึง เสื้อผ้าที่มีเส้นด้ายยาว



คัดแยกเสื้อผ้าที่มีเนื้อผ้า หรือวัสดุต่างกัน

⚠ คำเตือน!

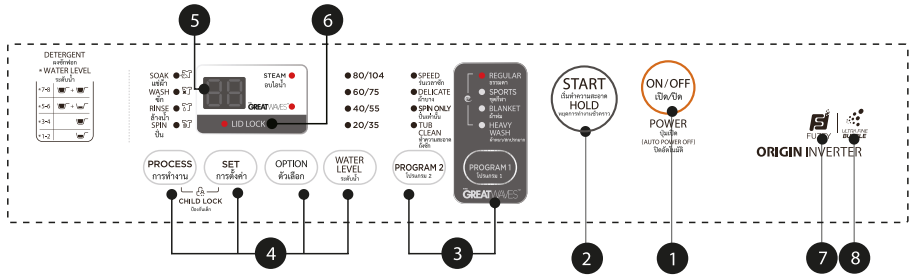
- การซักผ้าเพียงชั้นเดียวอาจทำให้เสื้อผ้าเสียรูปร่างอย่างรุนแรง และทำให้เครื่องส่งเสียงเตือน ในกรณีนี้ ให้เพิ่มผ้าที่จะซักอีกชั้นหรือสองชั้นลงในถังซัก ซึ่งจะทำให้การปั่นผ้าไหลลื่นยิ่งขึ้น
- อย่าซักผ้าที่มีคราบน้ำมันก๊าด สัมผัสกับน้ำมันเบนซิน แอลกอฮอล์และวัตถุไวไฟอื่นๆ

■ การใช้งานผงซักฟอกและน้ำยาทำความสะอาดผ้า

- สำหรับผงซักฟอกที่สามารถก่อตัวเป็นหย่อมหรือจับตัวเป็นก้อนได้ ให้เจือจางผงซักฟอก ด้วยน้ำก่อนเทลงลงในถังซักผงซักฟอก จะช่วยป้องกันไม่ให้ช่องในถังซักผงซักฟอกเกิดการอุดตันและน้ำสลับในระหว่างการเติมน้ำ
- เลือกประเภทผงซักฟอกที่เหมาะสมสำหรับอุณหภูมิการซักที่หลากหลายเพื่อให้ได้ผลดีที่สุด ในการซัก โดยใช้ น้ำและพลังงานน้อยลง

การใช้งาน

■ แผงควบคุมการทำงาน



📌 หมายเหตุ!

- ภาพประกอบนี้ใช้สำหรับการอ้างอิงเท่านั้น โปรดดูภาพที่ปรากฏจริงที่ผลิตภัณฑ์

- 1 On/Off (เปิด/ปิด)**
เปิดและปิดเครื่อง
- 2 Start/Hold (เริ่มต้น/หยุดชั่วคราว)**
กดปุ่มนี้เพื่อเริ่มต้นหรือหยุดการซักชั่วคราว
- 3 Course (โปรแกรม)**
ใช้งานได้ตามประเภทการซัก
- 4 ตัวเลือก**
สิ่งนี้จะช่วยให้คุณเลือกฟังก์ชันเพิ่มเติมและจะสว่างขึ้นเมื่อทำการเลือก
- 5 จอแสดงผล**
จอแสดงผลจะแสดงการตั้งค่า เวลาคงเหลือโดยประมาณ ตัวเลือก และข้อความแสดงสถานะของเครื่องซักผ้า จอแสดงผลจะติดอยู่ตลอดเวลาของการซัก
- 6 ป้องกันฝาเปิด**
ป้องกันฝาเปิด อ้างอิงหน้า 18
- 7 Fuzzy (ฟัชซี)**
เครื่องซักผ้าจะเลือกระดับน้ำตามน้ำหนักผ้าโดยอัตโนมัติ
1. เมื่อน้ำอยู่ในถังซัก จะไม่สามารถใช้ฟังก์ชันนี้ได้;
2. ก่อนกดปุ่ม [Start/Hold (เริ่มต้น/หยุดชั่วคราว)] หากผู้ใช้เลือกระดับน้ำไว้ จะไม่ฟังก์ชันการชั่งน้ำหนักแบบฟัชซี
3. หลังจากกดปุ่ม [Start/Hold (เริ่มต้น/หยุดชั่วคราว)] แล้ว เครื่องซักผ้าจะทำงานด้วยฟังก์ชันการชั่งน้ำหนักแบบฟัชซี
- 8 ฟังก์ชัน UFB**
พองอากาศละเอียดมาก (UFB) เป็นพองอากาศขนาดเล็กมากที่มองไม่เห็นที่บวมเล็กกว่าช่องห่างของเส้นใยผ้าฝ้าย UFB ให้สารงจืดคราบสำหรับคราบติดแน่นลึกภายในผ้า ดังนั้น UFB จะส่งเสริมการงจืดคราบติดแน่นง่ายขึ้น โปรแกรมซักทั้งหมดมีฟังก์ชัน UFB

📌 หมายเหตุ!

REGULAR, SPORTS, HEAVY WASH (คอร์สสำหรับผ้าปกติ ชุดกีฬา การซักแบบหนักหน่วง) จะมีฟังก์ชันการชั่งน้ำหนักแบบฟัชซี

วิธีการใช้งาน

■ ตัวเลือกอื่นๆ

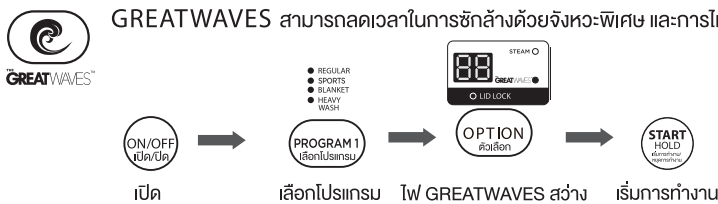
เฉพาะรุ่นที่มีฟังก์ชันนี้เท่านั้น

WATER LEVEL ระดับน้ำ ระดับน้ำ
กดเพื่อเลือกระดับน้ำตามประเภทเสื้อผ้า ความสกปรก หรือตามความต้องการของผู้ใช้งาน

PROCESS การทำงาน + **SET การตั้งค่า** การแช่ผ้า / การซัก / การล้าง / การปั่น
ระยะเวลาในการแช่ผ้า, เวลาในการซัก, จำนวนครั้งในการล้าง, เวลาในการปั่นหมาด สามารถเลือกได้

PROCESS การทำงาน ฟังก์ชัน
เพื่อเลือกฟังก์ชันอย่างใดอย่างหนึ่งต่อไปนี้ แช่ผ้า ซัก ล้าง หรือปั่นหมาด

GREAT WAVES สามารถลดเวลาในการซักล้างด้วยจังหวะพิเศษ และการไหลของน้ำ



PROCESS การทำงาน + **SET การตั้งค่า** ล็อคป้องกันเด็ก
เพื่อป้องกันการกดปุ่มผิดพลาดเนื่องจากเด็กกดเล่น

CHILD LOCK ป้องกันเด็ก

ON/OFF เปิด/ปิด → **START HOLD เริ่มการทำงาน** → **PROCESS การทำงาน** + **SET การตั้งค่า**

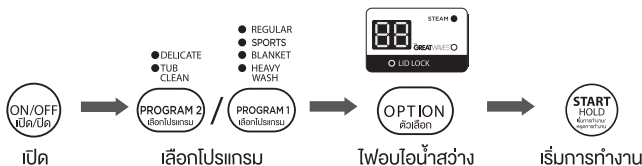
เปิด → เริ่มการทำงาน → กดสองปุ่มนี้พร้อมกัน เพื่อเปิดใช้งานล็อคป้องกันเด็ก

⚠ คำเตือน!

- หากตั้งค่าเป็น ON ในโหมดนี้และฝาถังถูกปิดในระหว่างการทำงาน เสียงเตือนจะดังขึ้น ไฟสัญญาณจะกะพริบ เครื่องซักผ้าจะหยุดการจ่ายน้ำและหยุดการซัก/หมุน และจะระบายน้ำออกจากถังซักประมาณ 20 วินาทีหลังจากที่ฝาถังถูกเปิด
- ระบบป้องกันเด็กจะล็อคทุกปุ่ม ยกเว้นปุ่ม เปิด/ปิด

STEAM ไอน้ำ อบอุ่น

- ไอน้ำมีคุณสมบัติพิเศษในการดูแลภูมิแพ้และกำจัดแบคทีเรีย
- หลังการอบไอน้ำ อาจจะมีไอน้ำปรากฏที่หน้าจอแผงควบคุมและใต้กระจกฝาปิดตัวถัง ถึงไว้เอาสติกไอน้ำตรงตำแหน่งนี้จะค่อยๆ ระบายหายไป



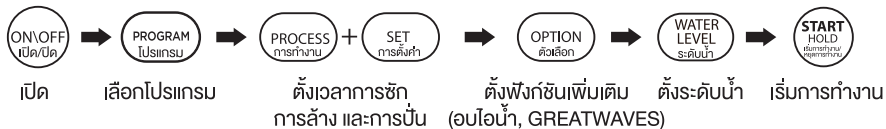
⚠ คำเตือน!

- เมื่อเลือกฟังก์ชันอบไอน้ำ น้ำจะถูกเติมจนถึงระดับ L1 และระบบทำความร้อนจะเริ่มขึ้น หลังจากให้ความร้อนประมาณ 1 ชั่วโมง น้ำจะยังคงถูกเติมจนถึงระดับที่ตั้งไว้

วิธีการใช้งาน

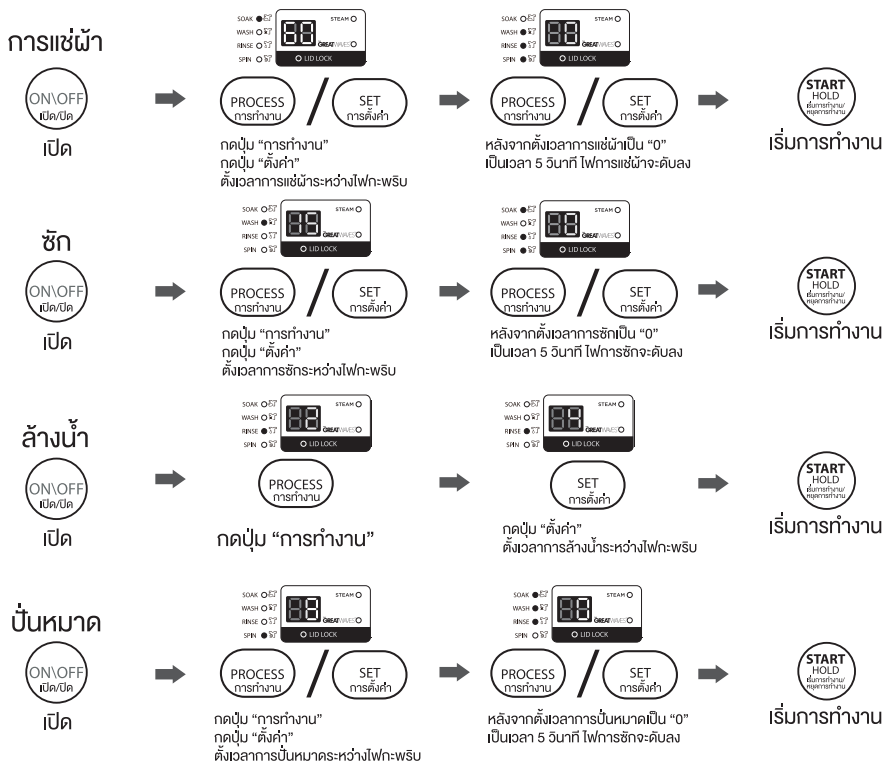
■ การตั้งค่าเฉพาะของโปรแกรมซักผ้า

ผู้ใช้สามารถเลือกโปรแกรมซักผ้าตามความต้องการใช้จริง และตั้งระยะเวลาซัก จำนวนการล้าง ระยะเวลาปั่น ตวงเลือกฟังก์ชัน และปริมาณน้ำ



■ การเริ่มขั้นตอนการซัก

ผู้ใช้สามารถตั้งค่าในขั้นตอนเดียวหรือผสมผสานระหว่างการซักล้างและปั่นได้อย่างอิสระตามความต้องการการทำงานโดยละเอียดดังต่อไปนี้



🔍 หมายเหตุ!

- การผสมผสานขั้นตอนแบบอื่นมีการตั้งค่าในทำนองเดียวกัน ตามตัวอย่างข้างต้น คุณสามารถเลือกการตั้งค่าดังต่อไปนี้:
 แช่ผ้า: 0/10/20/30/40/50/60 นาที; ซัก: 0-20 นาที; ล้างน้ำ: 1-4 ครั้ง;
 ปั่นแห้ง: 0/3/4/5/6/7/8/9 นาที

วิธีการใช้งาน

■ ตารางโปรแกรมซัก

โปรแกรมนี้ให้เลือกตามประเภทงานซัก

เฉพาะรุ่นที่มีฟังก์ชันนี้เท่านั้น:

โปรแกรม	
ร่นเวลาซัก:	เหมาะสำหรับซักเสื้อผ้าที่มีสีอ่อน และเสื้อผ้าฤดูร้อน
ผ้าบาง:	การเลือกระดับน้ำกลาง/สูง/ต่ำ จึงหวั่นจะนุ่มนวล การซักและปั่นแห้งจะช้าลง เพื่อให้เสื้อผ้าเสียหายหรือเสียรูป
ปั่นเท่านั้น:	ปั่นและระบายน้ำ
ทำความสะอาดถึง:	ทำความสะอาดด้วยการหมุนเป็นระยะๆ สิ่งสกปรกบนพื้นผิวด้านใน และด้านนอกของตัวถังรวมไปถึงใบพัดซักจะถูกวัดออก
ธรรมดา:	โปรแกรมซักผ้ามาตรฐานเหมาะสำหรับซักผ้าฝ้าย ซักครั้งเดียวสองครั้ง สำหรับการล้างและเวลาการปั่นค่อนข้างยาว
ชุดกีฬา:	สำหรับซักชุดออกกำลังกาย
ผ้าห่ม:	เวลาซักจะนานขึ้นและการหมุนของน้ำจะแรงขึ้น ดังนั้นประสิทธิภาพการซักจึงดีขึ้น
ผ้าหนา/ สกปรกมาก:	เสื้อผ้าที่มีคราบเปื้อนหนักหรือเสื้อผ้าหนาๆ

หมายเหตุ!

- โปรแกรม "ร่นเวลาการซัก" ใช้น้ำเย็น 15°C สำหรับทั้งซักและล้างเป็นโปรแกรมการซักที่ออกแบบมาเพื่อลดการใช้พลังงานสำหรับเสื้อผ้าที่สกปรกเล็กน้อยตามความจุที่กำหนด

การใช้งาน

■ ป้องกันฝาปิด/เปิด

- ขณะเครื่องกำลังทำงาน จะมีสัญญาณไฟที่ปุ่มป้องกันฝาปิด และจะไม่สามารถเปิดฝาประตูได้
- ขณะที่เครื่องกำลังทำงาน และมีสัญญาณไฟที่ปุ่มป้องกันฝาเปิด หากมีการดึงปลั๊กออก หรือเครื่องหยุดทำงาน สัญญาณไฟที่ปุ่มป้องกันฝาเปิดจะดับลง แต่ไม่สามารถเปิดฝาประตูได้
- ขณะที่เครื่องกำลังทำงาน และมีสัญญาณไฟที่ปุ่มป้องกันฝาปิด หากมีการกดปุ่ม “Pause” และไฟที่ปุ่มป้องกันจะดับลง และสามารถทำการเปิดฝาประตูเครื่องได้



หมายเหตุ!

- หากมีการกดปุ่ม “Pause” ระหว่างการซัก จะไม่สามารถเปิดฝาทิ้งได้ทันที ต้องรอนจนเครื่องหยุดทำงาน จึงจะสามารถเปิดฝาได้อีกครั้ง
- หากเกิดข้อผิดพลาดเกี่ยวกับการล็อกป้องกัน โดยไม่สามารถใช้งานต่อไปได้ โปรดติดต่อศูนย์บริการ เพื่อรับขอคำแนะนำ

■ ปริมาณน้ำยาซักผ้าที่แนะนำให้ใช้

ความจุที่กำหนดไว้ (กก.)	การตั้งค่าระดับน้ำด้วยตัวเอง	น้ำยาซักผ้า		น้ำยาปรับผ้านุ่ม	
		ผง	ของเหลว	ประเภทปกติ	ประเภทเข้มข้น
19 กก.	113 ลิตร	ประมาณ	ประมาณ	ประมาณ	ประมาณ
18 กก.	(8 ระดับ)	84 ก.-157 ก.	54 มล.-77 มล.	85 มล.-116 มล.	28 มล.-39 มล.
10 กก.	90 ลิตร	ประมาณ	ประมาณ	ประมาณ	ประมาณ
	(6 ระดับ)	48 ก.-80 ก.	29 มล.-51 มล.	53 มล.-80 มล.	17 มล.-26 มล.
4 กก.	72 ลิตร	ประมาณ	ประมาณ	ประมาณ	ประมาณ
	(4 ระดับ)	16 ก.-49 ก.	15 มล.-29 มล.	26 มล.-53 มล.	13 มล.-21 มล.
1 กก.	44 ลิตร	ประมาณ	ประมาณ	ประมาณ	ประมาณ
	(2 ระดับ)	17 ก.	15 มล.	27 มล.	13 มล.
	ผ้าห่ม	—	ประมาณ 77 มล.	ประมาณ 116 มล.	ประมาณ 39 มล.



หมายเหตุ!

- ใช้สำหรับการอ้างอิงเท่านั้น
- คุณสามารถเลือกระดับน้ำได้ด้วยตนเอง 1 ระดับเท่านั้น

การซ่อมบำรุง

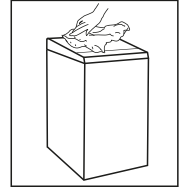
■ การทำความสะอาดและดูแลรักษา

⚠ คำเตือน!

- ก่อนเริ่มการดูแลรักษา กรุณาถอดปลั๊กเครื่องซักผ้าและปิดท่อน้ำ

■ การทำความสะอาดเครื่องซักผ้า

การดูแลรักษาเครื่องซักผ้าที่ดีย่อมยืดอายุการใช้งาน พื้นผิวสามารถทำความสะอาดได้ด้วยสารซักล้างเจือจางที่มีค่าเป็นกลางและไม่กัดกร่อนเท่าที่จำเป็น หากมีน้ำล้นให้ใช้ผ้าเปียกเช็ดออกทันที ห้ามใช้ของมีคมเด็ดขาด



📌 หมายเหตุ!

- ห้ามใช้กรดฟอสฟอริกและตัวทำลายเจือจางหรือสารที่คล้ายคลึงกัน เช่น แอลกอฮอล์ ตัวทำลายหรือผลิตภัณฑ์เคมี ฯลฯ

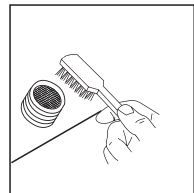
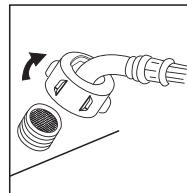
■ การทำความสะอาดตัวกรองช่องน้ำเข้า

📌 หมายเหตุ!

- ต้องทำความสะอาดตัวกรองช่องน้ำเข้า หากแรงดันของน้ำลดลง

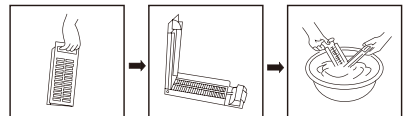
การทำความสะอาดตัวกรองในเครื่องซักผ้า:

1. ถอดสกรูรองท่อน้ำเข้าจากด้านหลังของตัวเครื่อง
2. ดึงตัวกรองที่มีคีมปากยาวออกมา แล้วติดตั้งกลับอีกครั้งหลังจากที่ได้ล้างทำความสะอาด
3. ใช้แปรงในการทำความสะอาดตัวกรอง
4. เชื่อมต่อท่อน้ำเข้าอีกครั้ง



การทำความสะอาดตะแกรงดักใยผ้า:

1. มีถุงกรองเศษผ้าติดอยู่ในเครื่องซักผ้า ซึ่งจะช่วยในการรวบรวมเศษผ้า ในระหว่างขั้นตอนการซัก
2. ควรทำความสะอาดถุงกรองเศษผ้าทุกๆ การซัก 10 ครั้ง
3. ดึงออกมาและใช้น้ำทำความสะอาดถุงกรอง หลังจากนั้นให้ใส่เข้าไปใหม่ในเครื่องซักผ้า



การซ่อมบำรุง

■ การแก้ไขปัญหา

หากเครื่องซักผ้าไม่เริ่มการทำงานหรือหยุดชะงักในระหว่างการทำงาน ขึ้นแรกให้ลองค้นหาวิธีแก้ไขปัญหามาตามตารางด้านล่าง หรือติดต่อศูนย์บริการ

คำอธิบาย	สิ่งที่ต้องตรวจสอบ	
เครื่องไม่ทำการซัก	ไฟดับ/ปิดเครื่องอยู่หรือไม่ระดับน้ำถึงระดับที่ต้องการหรือไม่ (เครื่องซักผ้าจะไม่ทำงานหากปริมาณน้ำไม่ถึงระดับที่ต้องการ) มีการตั้งค่าเป็นโหมดซักผ้าแบบ “ตั้งค่าล่วงหน้า” ไว้หรือไม่ (เครื่องซักผ้าจะเริ่มทำงานเมื่อถึงเวลาที่ตั้งไว้ล่วงหน้าเท่านั้น)	
น้ำไม่ไหลเข้า	ไฟดับ/ปิดเครื่องอยู่หรือฟิวส์ขาดหรือไม่ น้ำประปาไม่ไหลหรือแรงดันน้ำต่ำเกินไปหรือไม่ ท่อสายรับน้ำเข้ามีการเชื่อมต่อที่ถูกต้องและได้เปิดก๊อกน้ำหรือไม่ ตัวกรองของวาล์วน้ำเข้ามีสิ่งสกปรกอุดตันหรือไม่ ได้กดปุ่ม “เริ่ม/หยุด” หลังจากได้กดสวิตช์เปิด/ปิดเครื่องหรือไม่	
การระบายน้ำผิดปกติ	ปลายท่อระบายน้ำอยู่สูงเกินไปหรือไม่ ปลายท่อระบายน้ำจมอยู่หรือโดนกีดขวางโดยอ่างน้ำหรือไม่	
การปั่นผิดปกติ	ฝาบนปิดอยู่หรือไม่ เสื้อผ้าส่วนใหญ่อัดกันอยู่ด้านใดด้านหนึ่งของตัวถังหรือว่ามีเสื้อผ้าจำนวนมากเกินไปในเครื่องซักผ้าหรือไม่ เครื่องซักผ้าตั้งอยู่ในบริเวณที่ไม่มั่นคงหรือเอียงอยู่หรือไม่ (พื้นไม่ราบ)	
คำอธิบาย	เหตุผล	วิธีแก้ปัญหา
E1	แจ้งเตือนถึงการเติมน้ำผิดปกติ	ตรวจสอบว่าก๊อกน้ำเปิดอยู่หรือไม่
E2	แจ้งเตือนถึงการระบายน้ำออกยังไม่หมด	ตรวจสอบปลายท่อระบายน้ำว่าอยู่สูงเกินไปหรือไม่ หรือมีสิ่งอุดตันจนน้ำไม่ระบายออก
E3	แจ้งเตือนถึงฝาเครื่องซักผ้าไม่ได้ปิด	ปิดฝาเครื่องซักผ้า
E4	เสื้อผ้าที่บรรจุอยู่ในถังซักผ้าไม่มีความสมดุลกัน	จัดเสื้อผ้าในถังให้มีความสมดุลกันด้วยมือ
E7-1 E7-2 E7-4 E7-5	อาการผิดปกติอื่นๆ	E7-1 E7-2 E7-4 E7-5 ปรากฏหลังจากกดปุ่มเปิด-ปิดเครื่องโปรดติดต่อเจ้าหน้าที่บริการหลังการขาย ถ้าหาก E7-1 E7-2 E7-4 E7-5 ปรากฏขึ้นในระหว่างการทำงาน ให้กดปุ่มเปิด/ปิดเพื่อหยุดการทำงาน
F7	สัญญาณเตือนหมดเวลาทำความร้อน	หากไม่สามารถหาวิธีแก้ไขปัญหาก็ให้ติดต่อศูนย์บริการ
F9	สัญญาณเตือนไฟฟ้าลัดวงจรสำหรับท่อความร้อน	
FXX	อื่นๆ	

หมายเหตุ!

- หลังการตรวจสอบแล้ว ลองใช้เครื่องซักผ้าอีกครั้ง หากยังมีปัญหาหรือหน้าจอแสดงรหัสแจ้งเตือนอื่นๆ อีกครั้ง กรุณาติดต่อศูนย์บริการ
- สำหรับบางรุ่น หลังจากการแก้ไขรหัสแจ้งเตือน E1-E4 ต้องกดปุ่ม “เริ่ม/หยุดการทำงานชั่วคราว” เพื่อเริ่มการทำงาน

การซ่อมบำรุง

■ ข้อมูลจำเพาะทางเทคนิค

แรงดันน้ำมาตรฐาน		0.03-0.8 เมกะพาสคัล(MPa)			
แบบรุ่น	ความจุในการซัก	ขนาด (กว้างxลึกxสูง) มม.	น้ำหนักสุทธิ	กำลังไฟฟ้า	แรงดันไฟฟ้าและความถี่
AW-DUHN1900QT(SG)	18.0 กก.	ขนาดสุทธิ 654x677x1025 รวมท่อระบายน้ำ 654x800x1025	55 กก.	1550 วัตต์	220-240 โวลต์ ~ 50 เฮิรตซ์
AW-DUHN2000QT(SG)	19.0 กก.	ขนาดสุทธิ 654x677x1025 รวมท่อระบายน้ำ 654x800x1025	55 กก.	1550 วัตต์	220-240 โวลต์ ~ 50 เฮิรตซ์

#DetailsMatter

สอบถามข้อมูลเพิ่มเติม
TOSHIBA CONTACT CENTER 0-2511-7777
www.toshiba-lifestyle.com/th

