

TOSHIBA

เครื่องซักผ้า อัตโนมัติ

คู่มือการใช้งาน

รุ่น:

AW-DM2000NT(SK)

อ่านคู่มือเล่มนี้

โปรดอ่านและปฏิบัติตามคำแนะนำอย่างเคร่งครัด
เก็บคู่มือการใช้งานนี้ไว้อ้างอิงในอนาคต

สารบัญ

คำแนะนำเกี่ยวกับความปลอดภัย

- คำแนะนำเกี่ยวกับความปลอดภัย 2

การติดตั้งเครื่องซักผ้า

- รายละเอียดของเครื่องซักผ้า..... 8
- ตำแหน่งติดตั้งเครื่องซักผ้า 9
- การนำเครื่องซักผ้าออกจากกล่องบรรจุภัณฑ์ 9
- การติดตั้งฝาครอบฐานเครื่องซักผ้า 9
- การปรับระดับเครื่องซักผ้า..... 10
- การเลือกท่อน้ำ 11
- การต่อสายน้ำเข้า, ท่อน้ำ และเครื่องซักผ้า..... 11

การใช้งาน

- การเตรียมการก่อนการซัก..... 12
- เริ่มการซักผ้า..... 12
- หลังการซักผ้า 12
- สิ่งที่ต้องระวังก่อนการซัก 13
- การใช้น้ำยาซักผ้าและผงซักฟอก..... 13
- แผงควบคุม 14
- การตั้งค่าและตัวเลือก ในการซักผ้า..... 15
- ตารางโปรแกรมการซัก 17
- การเปิดและปิดระบบล็อกฝาเครื่อง 18
- ปริมาณผงซักฟอกที่แนะนำ 18

การบำรุงรักษา

- การทำความสะอาดและดูแลรักษา 19
- การทำความสะอาดเครื่องซักผ้า 19
- การทำความสะอาดตัวกรองช่องน้ำเข้า..... 19
- การแก้ไขปัญหา 20
- ข้อมูลจำเพาะทางเทคนิค..... 21

คำแนะนำเกี่ยวกับความปลอดภัย

สำหรับความปลอดภัยของคุณ, โปรดทำตามข้อมูลในคู่มือฉบับนี้เพื่อลดความเสี่ยงให้เกิดไฟไหม้, การระเบิด, ไฟฟ้าช็อต หรือทำให้ทรัพย์สินเสียหาย, การบาดเจ็บ หรือเสียชีวิตได้

ข้อควรระวังด้านความปลอดภัยที่สำคัญ :

- เครื่องใช้ไฟฟ้านี้ไม่ได้ออกแบบมาให้ใช้งานได้สำหรับบุคคล (รวมทั้งเด็ก) ที่มีความบกพร่องในสมรรถภาพทางกาย ประสาทสัมผัส หรืออาการทางจิต หรือขาดประสบการณ์และความรู้ เว้นแต่จะได้รับ การควบคุมดูแล ขณะใช้งานหรือได้รับคำแนะนำในการใช้จากผู้รับผิดชอบต่อความปลอดภัยของบุคคลดังกล่าว
 - ควรแน่ใจว่ามีการควบคุมดูแลไม่ให้เด็กมาเล่นเครื่องใช้ไฟฟ้านี้
 - ถ้าหากสายไฟของเครื่องได้รับความเสียหาย, ควรได้รับการเปลี่ยนโดยบริษัทผู้ผลิต, พนักงานฝ่ายซ่อมบำรุง หรือบุคคลที่มีคุณสมบัติที่คล้ายคลึงเพื่อที่จะได้หลีกเลี่ยงความเสียหายได้
 - ควรใช้ชุดสายส่งน้ำที่มีสภาพใหม่กับเครื่องเท่านั้น และไม่ควรใช้ชุดสายส่งน้ำสภาพเก่าชำรุดมาใช้กับตัวเครื่องอีกครั้ง
 - ฝาปิดของเครื่องซักผ้าไม่ควรถูกวางด้วยพรม
 - เครื่องใช้ไฟฟ้าชนิดนี้ได้รับการออกแบบมาให้ใช้ภายในครัวเรือนเท่านั้น ไม่เหมาะสำหรับการใช้งานในดังนี้
 - พื้นที่ครัวในบ้านค้าและสำนักงานสำหรับพนักงาน
 - ที่อยู่อาศัยในพื้นที่เกษตรกรรม
 - พื้นที่ในโรงแรม โมเต็ล และที่พักอาศัยประเภทอื่นๆ
 - ห้องพักร่วมบริการอาหาร
 - พื้นที่ส่วนกลางในของอพาร์ทหรือห้องซักผ้า
- ข้อควรระวัง: เพื่อหลีกเลี่ยงอันตรายอันเนื่องมาจากการรีเซ็ตคิกเอาท์ ความร้อนโดยไม่ได้ตั้งใจ เครื่องใช้ไฟฟ้านี้จะต้องไม่ถูกจ่ายไฟผ่านอุปกรณ์สวิตช์ภายนอก เช่น ตัวจับเวลา หรือเชื่อมต่อกับวงจรที่เปิดและปิดเป็นประจำ

คำแนะนำเกี่ยวกับความปลอดภัย

รุ่น	ความจุของถังซัก	แรงดันน้ำมาตรฐาน
AW-DM2000NT(SK)	19.0 กก.	0.03MPa~0.8MPa

คำอธิบายเกี่ยวกับสัญลักษณ์ :

⚠ คำเตือน!

สัญลักษณ์พร้อมคำบรรยายนี้ ได้แสดงว่ามีสถานการณ์อันตรายที่อาจเกิดขึ้นได้ซึ่งอาจส่งผลให้เกิดการเสียชีวิตหรือบาดเจ็บสาหัสได้ถ้าไม่ระมัดระวัง

⚠ ข้อควรระวัง!

สัญลักษณ์พร้อมคำบรรยายนี้ ได้แสดงว่ามีสถานการณ์อันตรายที่อาจเกิดขึ้นได้ ซึ่งอาจส่งผลให้เกิดอาการบาดเจ็บเล็กน้อย และความเสียหายต่อทรัพย์สินหรือสภาพแวดล้อมที่ไม่ร้ายแรง

📌 หมายเหตุ!

สัญลักษณ์พร้อมคำบรรยายนี้ได้แสดงว่ามีสถานการณ์อันตรายที่อาจเกิดขึ้นได้ ซึ่งอาจส่งผลให้เกิดอาการบาดเจ็บเล็กน้อย

คำแนะนำเกี่ยวกับความปลอดภัย

คำเตือน!

อันตรายจากไฟฟ้าช็อต!

- เครื่องซักผ้านี้สำหรับใช้งานภายในอาคารเท่านั้น
- ห้ามวางเครื่องซักผ้าในพื้นที่ที่มีความชื้น
- ก่อนที่จะทำการซ่อมบำรุงเครื่อง โปรดถอดปลั๊กเครื่องใช้ไฟฟ้านี้จากแหล่งไฟฟ้า
- ถอดปลั๊กเครื่องซักผ้าและปิดน้ำทุกครั้ง หลังจากใช้งานโปรดระมัดระวังเกี่ยวกับแรงดันน้ำเข้าสูงสุดและต่ำที่สุด ตามหน่วยวัดเมกะปาสกาล (MPa)
- เพื่อความปลอดภัยของท่าน ต้องเสียบบปลั๊กไฟฟ้าในเต้ารับสามขาสำหรับสายดินเท่านั้น และตรวจสอบให้แน่ใจว่าเต้ารับของท่านได้รับการเดินสายดินไว้อย่างเหมาะสมแล้ว
- ให้แน่ใจว่าระบบน้ำและอุปกรณ์ไฟฟ้าต้องเชื่อมต่อโดยช่างผู้ชำนาญการหรือดำเนินการตามคำแนะนำของบริษัทผู้ผลิตและกฎหมายเกี่ยวกับความปลอดภัยในท้องถิ่น
- หากสายไฟชำรุดเสียหาย ต้องให้ผู้ผลิต, ศูนย์ซ่อม หรือตัวแทนที่ได้รับอนุญาตเป็นผู้เปลี่ยนเพื่อป้องกันอันตราย

คำแนะนำเกี่ยวกับความปลอดภัย

ความเสี่ยงต่อเด็ก

- เครื่องใช้ไฟฟ้าชนิดนี้ไม่สามารถใช้งานได้โดยเด็กหรือบุคคลที่มีความบกพร่องในประสาทสัมผัส สมรรถภาพทางกาย หรืออาการทางจิต หรือขาดประสบการณ์และความรู้ เว้นแต่จะได้รับการควบคุมดูแลขณะใช้งาน หรือได้รับคำแนะนำในการใช้งานเครื่องใช้ไฟฟ้าด้วยวิธีที่ปลอดภัยหรือตระหนักในความปลอดภัยที่อาจเกิดขึ้น
- การทำความสะอาดและการดูแลรักษาไม่ควรทำโดยเด็กโดยปราศจากผู้ดูแล
- ไม่ควรให้สัตว์เลี้ยงและเด็ก ปีนเข้าไปในเครื่องโปรดทำการตรวจสอบตัวเครื่องก่อนใช้งานทุกครั้ง
- เด็กควรได้รับการดูแลไม่ให้เล่นกับเครื่องใช้ไฟฟ้าชนิดนี้
- โปรดดูแลเด็กเล็กและสัตว์เลี้ยงไม่ให้ใกล้กับเครื่องซักผ้าในระหว่างการใช้งาน
- เครื่องใช้ไฟฟ้านี้ไม่ได้ออกแบบมาให้ใช้งานได้สำหรับบุคคล (รวมทั้งเด็ก) ที่มีความบกพร่องในสมรรถภาพทางกายประสาทสัมผัสหรืออาการทางจิต ขาดประสบการณ์และความรู้ เว้นแต่จะได้รับการควบคุมดูแลขณะใช้งานหรือได้รับคำแนะนำในการใช้จากผู้รับผิดชอบต่อความปลอดภัยของบุคคลดังกล่าว
- ควรควบคุมดูแลเด็กไม่ให้เล่นเครื่องซักผ้า

ความเสี่ยงต่อการระเบิด

- ห้ามล้าง หรือตากชิ้นส่วนต่างๆ ที่ได้รับการทำความสะอาด, ล้าง, แช่, เช็ดด้วยสารไวไฟ หรือ สารที่ทำให้เกิดการระเบิดได้ (เช่น แอวิคซ์, น้ำมัน, สี, น้ำมันเบนซิน, น้ำมันจืดคราบไขมัน, น้ำมันซักแห้ง, น้ำมันก๊าด, และ อื่นๆ)
- เนื่องจากอาจทำให้เกิดไฟไหม้หรือการระเบิดได้

คำแนะนำเกี่ยวกับความปลอดภัย

⚠️ ข้อควรระวัง!

การติดตั้งผลิตภัณฑ์!

- เครื่องซักผ้านี้สำหรับใช้งานในร่มเท่านั้น
 - เครื่องซักผ้านี้ไม่ได้รับการออกแบบสำหรับการติดตั้งแบบฝังในผนังของบ้าน
 - ฝาเปิดของเครื่องซักผ้าไม่ควรถูกวางด้วยพรสม
 - ไม่ควรติดเครื่องซักผ้าในห้องน้ำหรือห้องที่เปียกชื้นมากๆ รวมไปถึงห้องที่มีสารระเหยหรือก๊าซที่มีฤทธิ์กัดกร่อน
 - นำชิ้นส่วนของกล่องบรรจุภัณฑ์ออกให้หมดก่อนใช้งานเครื่องซักผ้า มิเช่นนั้น อาจส่งผลให้เกิดความเสียหายรุนแรงได้
 - เครื่องซักผ้านี้มีวาล์วทางน้ำเข้าแบบเดี่ยว ดังนั้นควรได้รับการเชื่อมต่อกับท่อจ่ายน้ำเย็นเท่านั้น
 - ปลั๊กไฟฟ้าของเครื่องจะต้องเข้าถึงได้ง่ายหลังจากที่ติดตั้งเครื่องเสร็จเรียบร้อยแล้ว
 - หลีกเลี่ยงสถานที่ที่เครื่องซักผ้าถูกแสงแดดโดยตรง เพราะอาจส่งผลให้ชิ้นส่วนพลาสติกเปลี่ยนแปลงรูปร่างหรือเปลี่ยนสีได้ หลีกเลี่ยงสถานที่ซึ่งเครื่องซักผ้านั้นมีน้ำแข็งเกาะในช่วงฤดูหนาว
 - ผลิตภัณฑ์นี้มีวัตถุประสงค์เพื่อใช้งานในครัวเรือน
 - ต้องใช้ท่อชุดใหม่ที่ให้มาพร้อมกับเครื่องซักผ้า ห้ามใช้ท่อชุดเก่า
 - ฝาของเครื่องซักผ้าไม่ควรถูกวางด้วยพรสม
 - ห้ามนำเบาะรองนั่ง พรสม หรือผ้ากันน้ำมาทำการซัก ปั่น หรือทำให้แห้ง
- ไม่ควรซัก ปั่น เบาะรองนั่ง เสื้อ หรือ ผ้าที่มีคุณสมบัติกันน้ำ ห้ามซักเสื้อที่หนาหรือเบาะรองนั่ง แม้ว่าจะมีฉลากติดว่าสามารถซักได้เพราะอาจส่งผลให้เกิดการบิดเจ็บหรือความเสียหายต่อเครื่องซักผ้าผนัง พื้น หรือเนื้อผ้าเนื่องจากการสั่นที่ผิดปกติ

คำแนะนำเกี่ยวกับความปลอดภัย

ความเสี่ยงต่อความเสียหายที่เกิดขึ้นกับตัวเครื่อง!

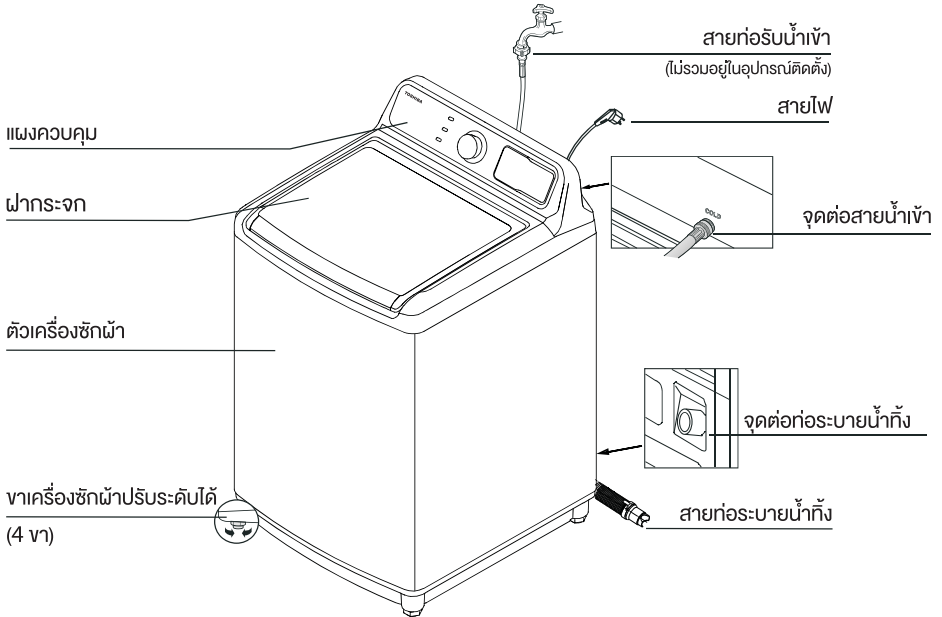
- ผลิตภัณฑ์นี้สำหรับการใช้งานภายในบ้านเท่านั้น และได้รับการออกแบบมาสำหรับเสื้อผ้าที่เหมาะสมสำหรับการซักด้วยเครื่องซักผ้าเท่านั้น
- ไม่ควรป็นหรือนั่งบนฝาของเครื่องซักผ้า
- ข้อควรระวังระหว่างการยกตัวเครื่องและการเคลื่อนย้ายตัวเครื่อง :
 1. น้ำที่ได้จากการซักเสร็จ ควรได้รับการระบายออกจากตัวเครื่อง
 2. ควรยกตัวเครื่องด้วยความระมัดระวัง ไม่ควรถือชิ้นส่วนของเครื่องให้ยื่นออกมาจนกระทั่งทำการยกเครื่อง
 3. เครื่องใช้ไฟฟ้านี้มีน้ำหนักมาก ควรเคลื่อนย้ายด้วยความระมัดระวัง
- ห้ามเปิดฝากระจัดด้านบนของเครื่องด้วยแรงที่มากเกินไป
- ห้ามชกพรม

การใช้งานเครื่องซักผ้า!

- ก่อนทำการซักเสื้อผ้าในครั้งแรก ควรเปิดการทำงานของตัวเครื่อง โดยไม่ต้องใส่ผ้าเข้าไปในถังซัก แล้วทำความสะอาดถังซักตามโปรแกรมแนะนำของเครื่อง
- ห้ามใช้สารที่ติดไฟได้, สารก่อให้เกิดการระเบิด หรือน้ำยาที่มีสารพิษอื่นๆ น้ำมันเบนซิน, แอลกอฮอล์, หรืออื่นๆ มาใช้แทนผงซักฟอก โปรดเลือกผงซักฟอกที่เหมาะสมกับเครื่องซักผ้า โดยเฉพาะอย่างยิ่งกับเครื่องซักผ้าอัตโนมัติฝาบน
- โปรดแน่ใจว่ากระเป๋าสี และ กางเกงนั้นว่างเปล่า ไม่มีวัตถุที่มีความแหลมคมหรือมีความแข็ง เช่นเหรียญ, เข็มกลัด, ตะปู, สกรู, ก้อนหิน หรืออื่นๆ เพราะมันอาจทำอันตรายร้ายแรงกับเครื่องซักผ้า
- เครื่องใช้ไฟฟ้านี้ได้รับการออกแบบมาให้ใช้ภายในครัวเรือนเท่านั้น
- ห้ามยื่นมือเข้าไปในถังซักที่กำลังหมุนอยู่
- เครื่องซักผ้านี้สำหรับใช้งานภายในที่พักอาศัยเท่านั้น

การติดตั้งเครื่องซักผ้า

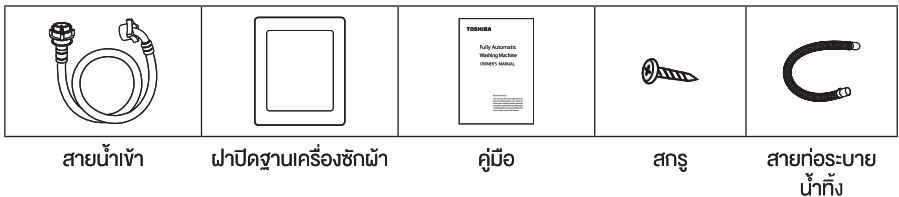
■ รายละเอียดของเครื่องซักผ้า



📌 หมายเหตุ!

ภาพประกอบต่างๆ ทั้งหมดในคู่มือฉบับนี้ มีไว้สำหรับอ้างอิงเท่านั้น
โปรดอ้างอิงกับตัวผลิตภัณฑ์ กับรูปลักษณะจริงๆ แต่ละส่วนของตัวเครื่อง

อุปกรณ์เสริม



การติดตั้งเครื่องซักผ้า

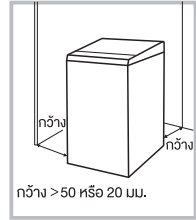
■ ตำแหน่งติดตั้งเครื่องซักผ้า

⚠ คำเตือน!

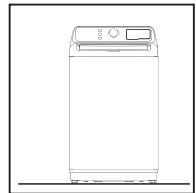
- พื้นที่เรียบเสมอกันและมีความมั่นคงนั้นมีความสำคัญมากเพื่อป้องกันตัวเครื่องจากการไหลเลื่อน
- โปรดแน่ใจว่าตัวผลิตภัณฑ์นั้นไม่ได้วางทับบนสายไฟของตัวเครื่อง

ก่อนทำการติดตั้งตัวเครื่อง โปรดเลือกดูตำแหน่งและบริเวณที่มีลักษณะดังต่อไปนี้

1. แข็งแรง, แห้ง, และพื้นผิวเสมอกัน
2. หลีกเลี่ยงแสงแดดโดยตรง
3. อากาศถ่ายเทได้อย่างเหมาะสม
4. อุณหภูมิห้องมากกว่า 0°C
5. เก็บรักษาตัวเครื่องให้ไกลจากแหล่งความร้อน เช่น เตาถ่านหรือเตาแก๊ส



รักษาระยะห่าง:
ด้านข้างที่มีท่อน้ำถึง 50 มม.
ด้านข้างที่ไม่มีท่อน้ำถึง 20 มม.

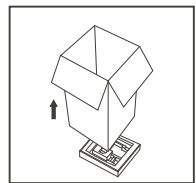


■ การนำเครื่องซักผ้าออกจากกล่องบรรจุภัณฑ์

⚠ คำเตือน!

- วัสดุของกล่องบรรจุภัณฑ์ (เช่น ฟิวส์, โฟมโพลีสไตรีน) เป็นอันตรายต่อเด็ก
- มีความเสี่ยงที่จะทำให้หายใจไม่ออก ดังนั้น โปรดเก็บวัสดุของกล่องบรรจุภัณฑ์ให้ห่างจากมือเด็ก

1. นำกล่องกระดาษและโฟมที่ห่อหุ้มตัวเครื่องออก
2. ยกเครื่องซักผ้าและนำออกมาจากฐานของกล่อง
3. ถอดเทปรัดสายไฟและสายท่อระบายน้ำออก
4. นำสายน้ำเข้าออกจากถังซัก



■ การติดตั้งฝาครอบฐานเครื่องซักผ้า

- ห้ามวางโพนได้เครื่องซักผ้าในขณะที่เปิดการทำงานของเครื่องหรือกำลังทำการซัก

วางเครื่องซักผ้ากลับด้านบนผ้าที่มีความนุ่ม
จากนั้นสอดฝาปิดฐานเครื่องซักผ้าไปที่ฐานเครื่องซักผ้า ดันจนสุด
จากนั้นไขสกรูให้แน่น

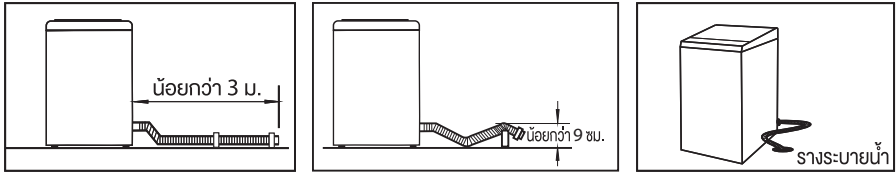


การติดตั้งเครื่องซักผ้า

⚠ คำเตือน!

- ห้ามกด ยึด หรือ บีบกด สายระบายน้ำ
- สายระบายน้ำ วางตำแหน่งของสายระบายน้ำให้เหมาะสม มิฉะนั้น หากวางตำแหน่งที่ไม่เหมาะสม นั้นอาจส่งผลให้น้ำรั่วได้
- ถ้าหากสายระบายของเครื่องนั้นมีความยาวเกินไป ห้ามเดินเข้าไปโดนตัวเครื่อง เพราะอาจเป็นสาเหตุของเสียงดังผิดปกติได้

วิธีวางปลายท่อน้ำทิ้ง :



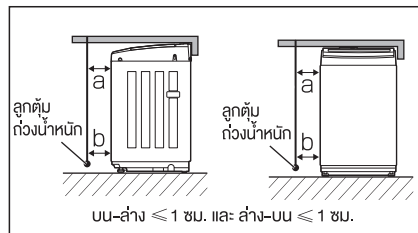
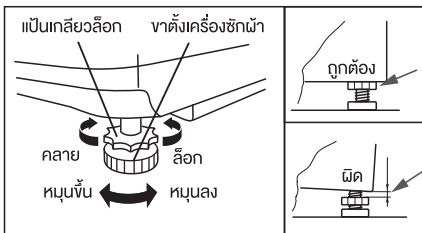
ทิศทางของสายระบายน้ำ	รูปแบบการวางสายระบายน้ำทางด้านซ้ายและด้านขวา
ภาพประกอบ	<div style="display: flex; justify-content: space-around;"> <div style="text-align: center;"> <p>ด้านขวา</p> </div> <div style="text-align: center;"> <p>ด้านซ้าย</p> </div> </div>

■ การปรับระดับเครื่องซักผ้า

⚠ คำเตือน!

- ต้องขันน็อตล็อกที่ขาตั้งทั้ง 2 ด้านให้แน่นกับตัวเครื่อง

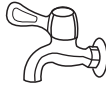
1. ทำการตรวจสอบว่าขาตั้งเครื่องนั้นติดตั้งได้อย่างเหมาะสมกับเครื่องซักผ้า ถ้าหากไม่เหมาะสม เป็นเกลียวล็อก ขาตั้งเครื่องซักผ้า โปรดหมุนขาตั้งเหล่านั้นให้ตำแหน่งเดิมแล้วทำการไขให้แน่นด้วยน็อต
2. ทำการตรวจสอบการวางตำแหน่งของเครื่องซักผ้าด้วยที่วัดระดับน้ำ และทำฐานตั้งหากจำเป็น
3. การคลายน็อตล็อกและหมุนขาตั้งแต่ละตัวตามเข็มนาฬิกาหรือทวนเข็มนาฬิกา จนกระทั่งขาตั้งนั้นแนบสนิทกับพื้น
4. โปรดแน่ใจว่าได้ทำการไขขาตั้งทั้ง 2 มุม จนแน่นดีแล้ว จากนั้นกดที่ขาตั้งทั้ง 2 มุม สลับๆ กัน เพื่อตรวจสอบว่า การปรับระดับนั้นเหมาะสมแล้วหรือไม่
5. ตรวจสอบให้แน่ใจว่าเครื่องซักผ้าขนานกับแนวพื้นโดยใช้ลูกตุ้มถ่วงน้ำหนักในการวัดระดับ จากนั้นตรวจสอบให้แน่ใจว่าช่องว่างระหว่างส่วนบนและส่วนล่างต้องไม่เกิน 1 ซม.



การติดตั้งเครื่องซักผ้า

■ การเลือกก๊อกน้ำ

กรุณาเลือกก๊อกน้ำที่เหมาะสม



ก๊อกน้ำธรรมดา



ก๊อกน้ำแบบมี
เกลียวสกรู

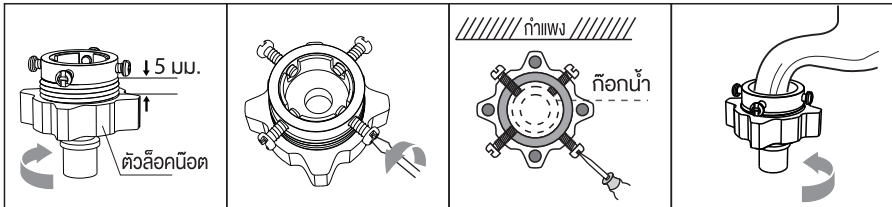


ก๊อกน้ำมัลติฟังก์ชัน
สำหรับการชะล้างแบบพิเศษ

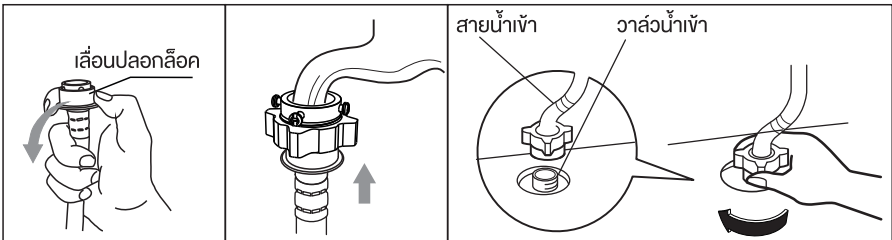
■ การต่อสายน้ำเข้า, ก๊อกน้ำ และเครื่องซักผ้า

เชื่อมต่อสายน้ำเข้ากับก๊อกน้ำให้เหมาะสม ขึ้นอยู่กับประเภทของสายน้ำเข้าที่ต่อเข้ากับเครื่องซักผ้า

1: การเชื่อมต่อก๊อกน้ำธรรมดาและสายน้ำเข้า

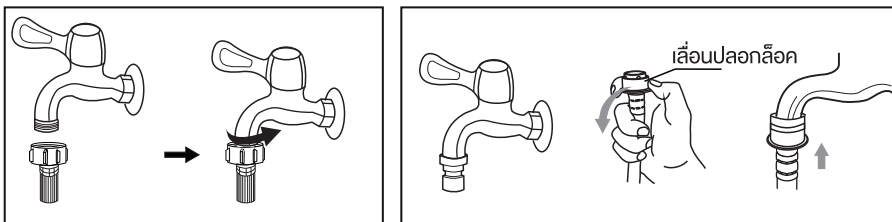


1. คลายตัวล็อกน็อตให้เหลือช่องว่างประมาณ 5 มม.
2. ทำการคลายสกรูทิ้ง 4 ตัว
3. ทำการสวมกับก๊อกน้ำ และไขสกรูให้แน่นเสมอกัน
4. ไขตัวล็อกน็อตให้แน่น



5. เลื่อนปลอกล็อกคลงแล้วสอด
6. เชื่อมต่อเรียบร้อย สายน้ำเข้าไปที่ฐานล็อก
7. หลังจากเชื่อมต่อและการติดตั้ง ทำการตรวจสอบว่ามีน้ำรั่วหรือไม่

2: การเชื่อมต่อก๊อกน้ำแบบมีเกลียวสกรูกับสายน้ำเข้า



ก๊อกน้ำที่มีเกลียวกับสายน้ำเข้า

ก๊อกน้ำแบบพิเศษสำหรับเครื่องซักผ้า

⚠ คำเตือน!

- เพื่อป้องกันน้ำรั่วหรือความเสียหายจากน้ำ ให้ปฏิบัติตามคำแนะนำด้านบน
- ห้ามขุด, บีบกด, ดัดแปลง หรือตัดสายน้ำเข้า

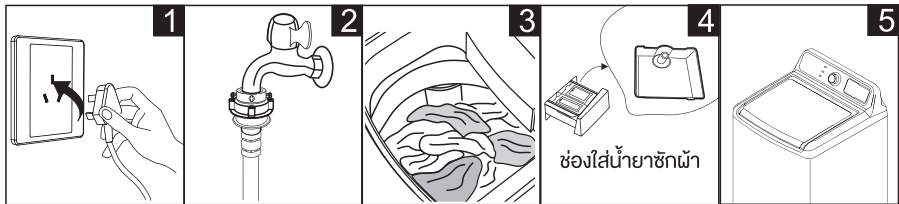
การใช้งาน

■ การเตรียมการก่อนการซัก

⚠️ ข้อควรระวัง!

- โปรดแน่ใจว่าได้ทำการติดตั้งเครื่องซักผ้าเหมาะสมแล้ว
- ก่อนทำการซักในครั้งแรก ให้เปิดการทำงานของเครื่องโดยไม่ใส่ผ้าในถังซัก โดยใช้โปรแกรมล้างถังซักตามโปรแกรมแนะนำ
- ห้ามใช้น้ำที่มีอุณหภูมิมากกว่า 50°C

ภาพประกอบเกี่ยวกับรอบการซักที่สมบูรณ์



เสียบปลั๊ก

เปิดก๊อกน้ำ

นำเสื้อผ้าใส่ลงไปในถังซัก

เติมผงซักฟอก

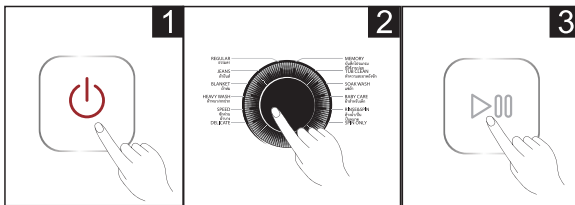
ปิดฝาเครื่องซักผ้า



หมายเหตุ!

ในกรณีที่ใช้น้ำยาซักผ้า ให้ใส่น้ำยาในช่องใส่ผงซักฟอกนี้

■ เริ่มการซักผ้า



เปิดเครื่อง

เลือกโปรแกรมการซัก

เริ่มซักผ้า



หมายเหตุ!

- ระดับน้ำสามารถตั้งค่าเองได้

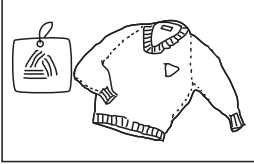
■ หลังการซักผ้า

เครื่องซักผ้าจะมีเสียงสัญญาณเตือนหลังจากที่การซักเสร็จสิ้น และระบบการจ่ายไฟฟ้าจะถูกตัดอัตโนมัติ ในขั้นตอนนี้ท่านสามารถนำผ้าออกจากถังซักได้

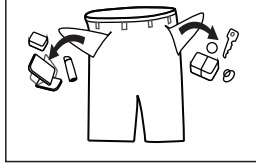
การใช้งาน

■ สิ่งที่ต้องระวังก่อนการซัก

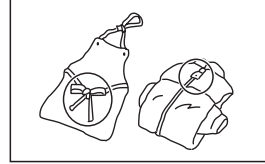
- ก่อนซักผ้า กรุณาอ่านป้ายฉลากบนเสื้อผ้าและคำแนะนำในการใช้ผงซักฟอก ใช้ผงซักฟอกที่มีความหนาแน่นต่ำก่อนการซัก ให้เหมาะสมกับเครื่องซักผ้า



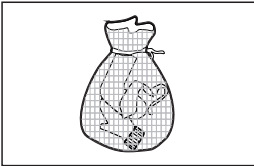
อ่านฉลากบนเสื้อผ้า



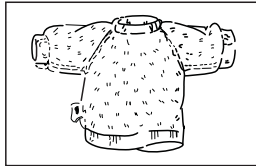
นำสิ่งของออกจากกระเป๋



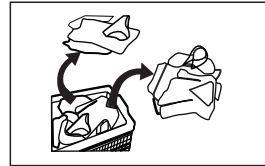
มัดสายให้เป็นปม รูดซิปและปิดกระดุมให้เรียบร้อย



ใส่เสื้อผ้าชิ้นเล็กๆลงในถุงตาข่ายซักผ้า



กลับด้านในของเสื้อผ้าที่มีเศษผ้าหรือขุยบนพื้นผิวออกมา รวมไปถึงเสื้อผ้าที่มีเส้นด้ายยาว



คัดแยกเสื้อผ้าที่มีเนื้อผ้าหรือวัสดุต่างกัน

⚠ คำเตือน!

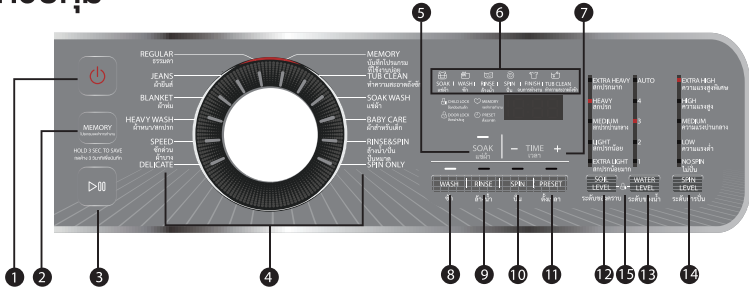
- การซักเสื้อผ้าเพียงชั้นเดียวอาจทำให้เสื้อผ้าเสียหายอย่างรุนแรงและทำให้เครื่องส่งเสียงเตือนในกรณีนี้ ให้เพิ่มเสื้อผ้าที่จะซักอีกชั้นหรือสองชั้นลงในถังซัก ซึ่งจะทำการปั่นผ้าไหลสั่นยิ่งขึ้น
- อย่าซักผ้าที่มีคราบน้ำมันทึด สัมผัสกับน้ำมันเบนซิน แอลกอฮอล์และวัตถุไวไฟอื่นๆ

■ การใช้งานน้ำยาซักผ้าและผงซักฟอก

- สำหรับผงซักฟอกที่สามารถก่อตัวเป็นหย่อมหรือจับตัวเป็นก้อนได้ ให้ละลายผงซักฟอกด้วยน้ำก่อนเทลงกล่องเติมผงซักฟอก จะช่วยป้องกันไม่ให้ช่องในกล่องเติมผงซักฟอกเกิดการอุดตันและน้ำล้นในระหว่างการเติมน้ำ
- เลือกประเภทผงซักฟอกที่เหมาะสมสำหรับอุณหภูมิการซักที่หลากหลายเพื่อให้ได้ผลดีที่สุดในการซักโดยใช้น้ำและพลังงานน้อยลง

การใช้งาน

■ แผงควบคุม

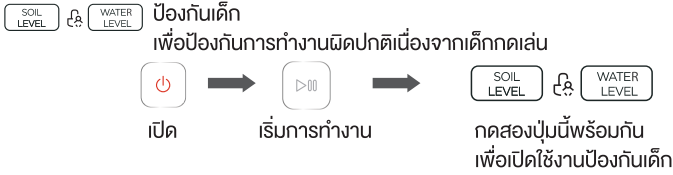


หมายเหตุ!

- ภาพประกอบนี้ใช้สำหรับการอ้างอิงเท่านั้น โปรดดูที่ตัวผลิตภัณฑ์ในการอ้างอิงถึงลักษณะ ตามจริง

#	รายการ	คำอธิบาย
1	ปุ่มเปิด	กดปุ่มเพื่อเปิดการทำงานของเครื่องซักผ้า กดอีกครั้งเพื่อปิดการทำงานของเครื่องซักผ้า หากคุณไม่ดำเนินการใดหรือไม่กดปุ่มเริ่มทำความสะอาด/หยุดทำความสะอาดภายใน 10 นาที เครื่องซักผ้าจะปิดการทำงานอัตโนมัติ
2	ปุ่มจดจำการซัก	กดปุ่มนี้ค้างไว้ 3 วินาทีเพื่อบันทึกรอบการซักผ้าที่คุณชอบ กดปุ่มนี้อีกครั้งเพื่อปลดการตั้งค่ารอบการซักผ้าที่คุณชอบ
3	▶ ปุ่มเริ่มทำความสะอาด/หยุดทำความสะอาด	กดปุ่มนี้หนึ่งครั้งเพื่อเริ่มการทำงาน กดอีกครั้งเพื่อหยุดขั้นตอนการซักชั่วคราว หากคุณหยุดรอบการซักชั่วคราว คุณสามารถที่จะเพิ่มหรือนำผ้าออกมาได้ แต่คุณไม่สามารถเปลี่ยนการตั้งค่าใดๆ นอกจากระดับของน้ำ กดอีกครั้งเพื่อดำเนินการซักต่อไป
4	ตัวเลือกรอบการซัก	หมุนตัวเลือกรอบการซัก รอบที่คุณเลือกจะเป็นตัวกำหนดรูปแบบของรอบการซักสำหรับข้อมูลเพิ่มเติม กรุณาดูที่การตั้งค่าและตัวเลือกในการซัก
5	ปุ่มแช่ผ้า	กดปุ่ม เพื่อที่จะเลือกตัวเลือกการแช่ กดปุ่มนี้อีกครั้งเพื่อทำการยกเลิก เลือกตัวเลือกนี้สำหรับเสื้อผ้าที่สกปรกมากที่ต้องการการแช่เพื่อกำจัดคราบและสิ่งสกปรกฝังลึก การแช่จะเกิดขึ้นหลังจากนำผ้าเข้าถังซักและเติมผงซักฟอก และก่อนขั้นตอนการซักผ้า ที่น้ำจะหมุนหลายรอบในระหว่างขั้นตอนการแช่
6	หน้าจอดิจิทัล	ในตอนที่เริ่มต้นหน้าจอจะแสดงเวลาทั้งหมดที่ใช้ในรอบการซักผ้าที่คุณเลือกไว้ ในขณะที่เครื่องซักผ้ากำลังซักผ้า หน้าจอจะแสดงขั้นตอนการซักและเวลา หมายเหตุ: เวลาที่หน้าจอแสดงเป็นตัวเลขที่ประมาณการโดยอาศัยสภาพการทำงานปกติ ปัจจัยภายนอก (เช่น น้ำหนักที่บรรจุและแรงดันของน้ำ) สามารถส่งผลต่อเวลาใช้งานจริง หากคุณตั้งค่าเวลาสำหรับซักผ้าสำหรับการใช้งาน หน้าจอจะแสดงเวลาเมื่อรอบการซักเริ่มทำงาน
7	ปุ่มเพิ่มเวลา/ลดเวลา	กดปุ่มนี้เพื่อปรับการซัก ล้าง ปั่น แช่และตั้งค่าส่วนหน้า
8	ปุ่มซัก	กดเพื่อปรับเวลาในการซัก
9	ปุ่มล้างน้ำ	กดเพื่อปรับเวลาในการล้าง
10	ปุ่มปั่น	กดเพื่อปรับเวลาในการปั่น
11	ปุ่มตั้งเวลา	กดเพื่อปรับเวลาในการทำงานล่วงหน้า 0-24 ชั่วโมง
12	ปุ่มระดับของคราบ	กดปุ่มเพื่อเลือกระดับของคราบ ระดับของคราบนั้นแตกต่างกันซึ่งส่งผลต่อเวลาในการซักและการตั้งค่ารอบการซัก สำหรับข้อมูลเพิ่มเติม กรุณาดูที่การตั้งค่าและตัวเลือกในการซัก
13	ปุ่มระดับน้ำ	กดเพื่อปรับระดับของน้ำ
14	ปุ่มระดับการปั่น	กดเพื่อเลือกระดับการปั่นเพื่อเพิ่มเวลาในการปั่นหรือลดเวลาในการปั่น ฟังก์ชันนี้ไม่สามารถเลือกพร้อมโหมดการโหมดการปั่นเท่านั้นและรอบทำความสะอาด
15	ปุ่มล็อคควบคุม	กดปุ่มระดับของคราบและระดับของน้ำค้างไว้พร้อมกัน 3 วินาทีเพื่อเปิดฟังก์ชันล็อคควบคุม กดปุ่มข้างต้นค้าง 3 วินาทีอีกครั้ง เพื่อปิดฟังก์ชันล็อคควบคุม เมื่อฟังก์ชันล็อคควบคุมเปิดใช้งาน ปุ่มอื่นนอกเหนือจากปุ่ม เปิด/ปิด จะไม่สามารถใช้งานได้

การใช้งาน



⚠️ ข้อควรระวัง!

- หากตั้งค่าใหม่ขณะที่เปิด ฝาเครื่องจะถูกเปิดในระหว่างการทำงานและเสียงเตือนจะดังขึ้น ไฟสัญญาณจะกะพริบ เครื่องซักผ้าจะหยุดการจ่ายน้ำและหยุดการซัก/หมุน และจะระบายน้ำออกจากถังซักประมาณ 20 วินาทีหลังจากที่ฝาเครื่องถูกเปิด
- ระบบป้องกันเด็กจะล็อกทุกปุ่ม ยกเว้นปุ่ม เปิด/ปิด

■ การตั้งค่าและตัวเลือก ในการซักผ้า

ตัวเลือกที่เป็นตัวหนาจะเป็นการตั้งค่าเริ่มต้น • (จุด) จะระบุตัวเลือกฟังก์ชันที่คุณสามารถเลือกได้

รอบการซัก	ระดับของคราบ	ระดับน้ำ	ระดับการปั่น	แช่ผ้า (นาที)	ล้างน้ำ (เวลา)	ปั่น (นาที)	ปั่น (นาที)	ตั้งเวลา (ชั่วโมง)
ธรรมดา	สกปรกมาก	○ อัตโนมัติ	● แรงเป็นพิเศษ	●	0~60 (0)	0, 3~22 (17)	0~3 (2)	0, 3~9 (7)
	สกปรก	○ 4	○ ความเร็วสูง	○				
	สกปรกปานกลาง	○ 3	○ ความเร็วปานกลาง	○				
	สกปรกน้อย	● 2	○ ความเร็วต่ำ	○				
	สกปรกน้อยเป็นพิเศษ	○ 1	○ ไม่ปั่น	○				0, 2~24
ผ้ายีนส์	สกปรกมาก	○ อัตโนมัติ	● แรงเป็นพิเศษ	●	0~60 (0)	0, 7~26 (21)	0~3 (2)	0, 3~9 (9)
	สกปรก	● 4	○ ความเร็วสูง	○				
	สกปรกปานกลาง	○ 3	○ ความเร็วปานกลาง	○				
	สกปรกน้อย	○ 2	○ ความเร็วต่ำ	○				
	สกปรกน้อยเป็นพิเศษ	○ 1	○ ไม่ปั่น	○				0, 2~24
ผ้าห่ม	สกปรกมาก	○ อัตโนมัติ	○ แรงเป็นพิเศษ	●	0~6 (20)	0, 5~24 (22)	0~3 (3)	0, 3~9 (9)
	สกปรก	○ 4	● ความเร็วสูง	○				
	สกปรกปานกลาง	● 3	○ ความเร็วปานกลาง	○				
	สกปรกน้อย	○ 2	○ ความเร็วต่ำ	○				
	สกปรกน้อยเป็นพิเศษ	○ 1	- ไม่ปั่น	○				0, 3~24
ซักแรง	สกปรกมาก	○ อัตโนมัติ	● แรงเป็นพิเศษ	●	0~60 (0)	0, 7~26 (21)	0~3 (2)	0, 3~9 (9)
	สกปรก	● 4	○ ความเร็วสูง	○				
	สกปรกปานกลาง	○ 3	○ ความเร็วปานกลาง	○				
	สกปรกน้อย	○ 2	○ ความเร็วต่ำ	○				
	สกปรกน้อยเป็นพิเศษ	○ 1	○ ไม่ปั่น	○				0, 2~24
ซักด่วน	สกปรกมาก	- อัตโนมัติ	- แรงเป็นพิเศษ	●	-	-	-	-
	สกปรก	- 4	- ความเร็วสูง	○		-	-	-
	สกปรกปานกลาง	- 3	○ ความเร็วปานกลาง	○		2	1	4
	สกปรกน้อย	- 2	○ ความเร็วต่ำ	○		4	1	4
	สกปรกน้อยเป็นพิเศษ	- 1 *	● ไม่ปั่น	○		5	1	5
								0, 1~24

* เหมาะสำหรับเสื้อผ้าที่น้ำหนักไม่เกิน 1 กก.

การใช้งาน

รอบการซัก	ระดับของคราบ	ระดับน้ำ	ระดับการปั่น	แช่น้ำ (นาที)	ล้างน้ำ (เวลา)	ปั่น (นาที)	ปั่น (นาที)	ตั้งเวลา (ชั่วโมง)			
ผ้าบาง	สกปรกมาก	○	อัตโนมัติ	-	แรงเป็นพิเศษ	●	0~60 (0)	0~20 (12)	0~3 (2)	0, 3~9 (5)	0, 2~24
	สกปรก	○	4	○	ความเร็วสูง	○					
	สกปรกปานกลาง	○	3	○	ความเร็วปานกลาง	○					
	สกปรกน้อย	○	2	●	ความเร็วต่ำ	○					
สกปรกน้อยเป็นพิเศษ	●	1	○	ไม่ปั่น	○						
ปั่นเท่านั้น	สกปรกมาก	-	อัตโนมัติ	-	แรงเป็นพิเศษ	●	-	-	-	0, 3~9 (7)	0, 1~24
	สกปรก	-	4	-	ความเร็วสูง	-					
	สกปรกปานกลาง	-	3	-	ความเร็วปานกลาง	-					
	สกปรกน้อย	-	2	-	ความเร็วต่ำ	-					
สกปรกน้อยเป็นพิเศษ	-	1	-	ไม่ปั่น	-						
ล้างน้ำ&ปั่น	สกปรกมาก	-	อัตโนมัติ	●	แรงเป็นพิเศษ	●	-	-	0~3 (1)	0, 3~9 (7)	0, 1~24
	สกปรก	-	4	○	ความเร็วสูง	○					
	สกปรกปานกลาง	-	3	○	ความเร็วปานกลาง	○					
	สกปรกน้อย	-	2	○	ความเร็วต่ำ	○					
สกปรกน้อยเป็นพิเศษ	-	1	○	ไม่ปั่น	○						
ซักเสื้อผ้าเด็ก	สกปรกมาก	○	อัตโนมัติ	●	แรงเป็นพิเศษ	●	0~60 (0)	0.5~24 (19)	0~3 (3)	0, 3~9 (7)	0, 2~24
	สกปรก	○	4	○	ความเร็วสูง	○					
	สกปรกปานกลาง	●	3	○	ความเร็วปานกลาง	○					
	สกปรกน้อย	○	2	○	ความเร็วต่ำ	○					
สกปรกน้อยเป็นพิเศษ	○	1	○	ไม่ปั่น	○						
แช่ก่อนการซัก	สกปรกมาก	○	อัตโนมัติ	●	แรงเป็นพิเศษ	●	0~60 (30)	0.7~26 (21)	0~3 (2)	0, 3~9 (7)	0, 3~24
	สกปรก	●	4	○	ความเร็วสูง	○					
	สกปรกปานกลาง	○	3	○	ความเร็วปานกลาง	○					
	สกปรกน้อย	○	2	○	ความเร็วต่ำ	○					
สกปรกน้อยเป็นพิเศษ	○	1	○	ไม่ปั่น	○						
ทำความสะอาด	สกปรกมาก	-	อัตโนมัติ	-	แรงเป็นพิเศษ	●	6	1	3	0, 2~24	
	สกปรก	-	4	●	ความเร็วสูง	-					
	สกปรกปานกลาง	-	3	-	ความเร็วปานกลาง	-					
	สกปรกน้อย	-	2	-	ความเร็วต่ำ	-					
สกปรกน้อยเป็นพิเศษ	-	1	-	ไม่ปั่น	-						
จดจำการซัก	สกปรกมาก	○	อัตโนมัติ	●	แรงเป็นพิเศษ	●	0~60 (0)	0.3~22 (17)	0~3 (2)	0, 3~9 (7)	0, 2~24
	สกปรก	○	4	○	ความเร็วสูง	○					
	สกปรกปานกลาง	○	3	○	ความเร็วปานกลาง	○					
	สกปรกน้อย	●	2	○	ความเร็วต่ำ	○					
สกปรกน้อยเป็นพิเศษ	○	1	○	ไม่ปั่น	○						

●/(*) หมายถึงการตั้งค่าจากโรงงาน ○ หมายถึงตัวเลือก — หมายถึงไม่มีการเลือก

การใช้งาน

■ ตารางโปรแกรมการซัก

โปรแกรมมีให้เลือกตามประเภทงานซัก

โปรแกรม	
ธรรมดา :	โปรแกรมซักผ้ามาตรฐานเหมาะสำหรับซักผ้าฝ้าย ซักครั้งเดียวล้างน้ำ 2 ครั้ง และเวลาการปั่นค่อนข้างนาน
ยีนส์ :	เหมาะสำหรับซักเสื้อผ้าที่มีคราบเปื้อนหนักหรือซักเสื้อผ้าหนา
ผ้าไหม :	เวลาซักจะนานขึ้นและการหมุนของน้ำจะแรงขึ้น ดังนั้นประสิทธิภาพการซักจึงดีขึ้น
ซักผ้าสกปรกมาก :	เสื้อผ้าที่มีคราบเปื้อนหนักหรือเสื้อผ้าหนา
ซักด่วน :	เหมาะสำหรับซักเสื้อผ้าที่มีสีอ่อนและเสื้อผ้าฤดูร้อน
ผ้าบาง :	การซักและปั่นแห้งจะช้าลง เพื่อไม่ให้เสื้อผ้าเสียหายหรือเสียรูป
จดจำการซัก :	กดปุ่มเริ่มทำความสะอาด/ปิดการทำงานเพื่อเรียกคืนความจำ เลือกโปรแกรมความจำและขั้นตอนที่บันทึกไว้จะปรากฏขึ้น
ทำความสะอาด :	ด้วยการหมุนเป็นระยะๆ สิ่งสกปรกบนพื้นผิวด้านในและด้านนอกของตัวถังรวมไปถึงจานซัก จะถูกกำจัดออก
แช่ก่อนการซัก :	เลือกโปรแกรมนี้หากต้องการแช่เสื้อผ้าก่อนทำการซัก
ซักเสื้อผ้าเด็ก :	เหมาะสำหรับการซักเสื้อผ้าของเด็กๆ
ล้างน้ำ/ปั่น :	เลือกโปรแกรมนี้เพื่อใช้ฟังก์ชันล้าง และปั่นหมาดเท่านั้น
ปั่นเท่านั้น :	เลือกโปรแกรมนี้เพื่อทำการปั่นหมาด และระบายน้ำออกเท่านั้น

หมายเหตุ!

โปรแกรม “ซักด่วน” จะใช้น้ำเย็น ทั้งการซักและการล้าง ขอแนะนำโปรแกรมซักนี้ ที่ออกแบบมาให้ใช้น้ำน้อยลง เหมาะสำหรับซักล้างความสกปรกปานกลาง และปริมาณผ้า ที่ได้ระบุไว้

การใช้งาน

■ การเปิดและปิดระบบล็อกฝาเครื่อง

- ในระหว่างใช้งาน เมื่อฝาเครื่องล็อก ไฟแจ้งเตือนจะสว่างและไม่สามารถเปิดฝาเครื่องได้
- ในระหว่างใช้งาน หากกดปลั๊กหรือเกิดไฟดับ ไม่สามารถเปิดฝาเครื่องได้
- เพื่อที่จะเปิดฝาเครื่องในระหว่างใช้งาน กดปุ่ม เริ่ม/หยุด จากนั้นไฟแจ้งเตือนระบบล็อกฝาเครื่อง และสามารถเปิดฝาเครื่องได้

หมายเหตุ!

ไม่ได้สามารถเปิดฝาเครื่องได้ในทันที เมื่อกดปุ่ม เริ่ม/หยุด ฝาเครื่องจะเปิดหลังจากที่ดำเนินการตามขั้นตอนเสร็จเรียบร้อยแล้ว
หากฝาปิดเครื่องทำงานได้ไม่เหมาะสม โปรดหยุดใช้งานและทำการติดต่อศูนย์บริการ

■ ปริมาณผงซักฟอกที่แนะนำ

ความจุที่กำหนด (กก.)	การตั้งค่าระดับน้ำด้วยตัวเอง	ผงซักฟอก		น้ำยาปรับผ้านุ่ม	
		แบบผง	แบบเหลว	ชนิดธรรมดา	ชนิดเข้มข้น
19 กก.	113 ล. (ระดับ 4)	ประมาณ 84 ก.-157 ก.	ประมาณ 19 มล.-77 มล.	ประมาณ 84 มล.-116 มล.	ประมาณ 28 มล.-38 มล.
9 กก.	95 ล. (ระดับ 3)	ประมาณ 50 ก.-84 ก.	ประมาณ 30 มล.-54 มล.	ประมาณ 55 มล.-84 มล.	ประมาณ 19 มล.-28 ml
4 กก.	71 ล. (ระดับ 2)	ประมาณ 15 ก.-48 ก.	ประมาณ 14 มล.-29 มล.	ประมาณ 26 มล.-52 มล.	ประมาณ 13 มล.-21 มล.
1 กก.	48 ล. (ระดับ 1)	ประมาณ 18 ก.	ประมาณ 16 มล.	ประมาณ 30 มล.	ประมาณ 15 มล.
	ผ้าห่ม		ประมาณ 77 มล.	ประมาณ 116 มล.	ประมาณ 38 มล.

หมายเหตุ!

- สำหรับใช้อ้างอิง

การบำรุงรักษา

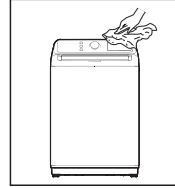
■ การทำความสะอาดและดูแลรักษา

⚠ คำเตือน!

ก่อนเริ่มการดูแลรักษา กรุณาถอดปลั๊กเครื่องซักผ้าและปิดท่อน้ำ

■ การทำความสะอาดเครื่องซักผ้า

การดูแลรักษาเครื่องซักผ้าที่ดีจะยืดอายุการใช้งาน พื้นผิวสามารถทำความสะอาดได้ด้วยผงซักฟอกเจือจางที่มีค่าเป็นกลางและไม่มีฤทธิ์กัดกร่อน หากจำเป็น หากมีน้ำล้นออกมา ให้ใช้ผ้าแห้งเช็ดออกในทันที ห้ามใช้ของมีคมเด็ดขาด



🔧 หมายเหตุ!

- ห้ามใช้กรดฟอสฟอริกและสารทำลายเชื้อจางหรือสารที่คล้ายคลึงกัน เช่น แอลกอฮอล์ สารทำลายหรือสารเคมีอื่นๆ ฯลฯ

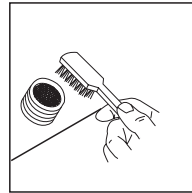
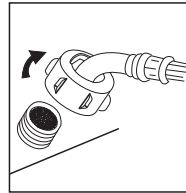
■ การทำความสะอาดตัวกรองช่องน้ำเข้า

🔧 หมายเหตุ!

- ต้องทำความสะอาดตัวกรองช่องน้ำเข้า หากแรงดันของน้ำลดลง

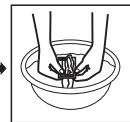
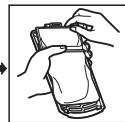
การทำความสะอาดตัวกรองในเครื่องซักผ้า:

1. ถอดสกรูของก้นน้ำเข้าจากด้านหลังของตัวเครื่อง
2. ดึงตัวกรองที่มีคมปากยาวออกมา แล้วติดตั้งกลับอีกครั้งหลังจากที่ได้ล้างทำความสะอาด
3. ใช้แปรงในการทำความสะอาดตัวกรอง
4. เชื่อมต่อสายท่อน้ำเข้าอีกครั้ง



การทำความสะอาดถุงกรองเศษผ้า

1. มีถุงกรองเศษผ้าติดตั้งอยู่ในเครื่องซักผ้า ซึ่งจะช่วยเก็บขยะ ในระหว่างขั้นตอนการซัก
2. ควรทำความสะอาดถุงกรองเศษผ้าทุกๆ การซัก 10 ครั้ง
3. ดึงออกมาและใช้น้ำทำความสะอาดถุงกรอง หลังจากนั้นให้ใส่เข้าไปใหม่ในเครื่องซักผ้า



การบำรุงรักษา

■ การแก้ไขปัญหา

หากเครื่องซักผ้าไม่เริ่มการทำงานหรือหยุดชะงักในระหว่างการทำงาน ขึ้นแรกให้ลองค้นหาวีธีแก้ไข ปัญหาตามตารางด้านล่าง หรือติดต่อศูนย์บริการ

คำอธิบาย	สิ่งที่ต้องตรวจสอบ
เครื่องไม่ทำการซัก	ไฟดับ/ปิดเครื่องอยู่หรือไม่ ระดับน้ำถังระดับที่ต้องการหรือไม่ (เครื่องซักผ้าจะไม่ทำงานหากปริมาณน้ำไม่ถึงระดับที่ต้องการ) มีการตั้งค่าเป็นโหมดซักผ้าแบบ "ตั้งค่าล่วงหน้า" ไว้หรือไม่ (เครื่องซักผ้าจะเริ่มทำงานเมื่อถึงเวลาที่ตั้งไว้ล่วงหน้าเท่านั้น)
น้ำไม่ไหลเข้า	ไฟดับ/ปิดเครื่องอยู่หรือฟิวส์ขาดหรือไม่ น้ำประปาไม่ไหลหรือแรงดันน้ำต่ำเกินไปหรือไม่ ท่อสายรับน้ำเข้ามีการเชื่อมต่อที่ถูกต้องและได้เปิดก๊อกน้ำหรือไม่ ตัวกรองของวาล์วน้ำเข้ามีสิ่งสกปรกอุดตันหรือไม่ ได้กดปุ่ม "เริ่ม/หยุด" หลังจากที่ได้กดสวิตช์เปิด/ปิดเครื่องหรือไม่
การระบายน้ำผิดปกติ	ปลายท่อระบายน้ำอยู่สูงเกินไปหรือไม่ ปลายท่อระบายน้ำจมอยู่หรือโดนกีดขวางโดยอ่างน้ำหรือไม่
การปั่นหมาดผิดปกติ	ฝาบบปิดอยู่หรือไม่ เสื้อผ้าส่วนใหญ่อัดกันอยู่ด้านใดด้านหนึ่งของตองถังหรือว่ามีเสื้อผ้าจำนวนมากเกินไปไม่ เครื่องซักผ้าหรือไม่ เครื่องซักผ้าไม่ได้อยู่ในสภาพที่มั่นคงหรือตั้งอยู่บนพื้นที่เอียงหรือไม่ (พื้นไม้เรียบ)

คำอธิบาย	เหตุผล	วิธีแก้ปัญหา
E1	แจ้งเตือนการเติมน้ำที่ผิดปกติ	ตรวจสอบว่าก๊อกน้ำเปิดอยู่หรือไม่
E2	แจ้งเตือนการระบายน้ำออกไม่หมด	ตรวจสอบว่าปลายของท่อระบายน้ำนั้นวางสูงเกินไปหรือไม่ หรือปลายท่อระบายน้ำจมอยู่หรือถูกกีดขวางหรือไม่
E3	แจ้งเตือนว่ายังไม่ได้ปิดฝาก่อนการซักและปั่นหมาด	ปิดฝา
E4	เสื้อผ้าที่ใส่ในถังซักไม่สมดุลกัน	จัดเสื้อผ้าในถังซักให้มีความสมดุลกันด้วยมือ
E7-1 E7-2 E7-3 E7-4 E7-5	มีอาการที่ผิดปกติ เนื่องจากมีความเสียหายที่ร้ายแรง (สายเบรก, เบรก, เซนเซอร์)	E7-1 E7-2 E7-3 E7-4 E7-5 ปรากฏขึ้นหลังกดปุ่มเปิด/ปิด ให้ติดต่อศูนย์บริการ E7-1 E7-2 E7-3 E7-4 E7-5 ปรากฏขึ้นในระหว่างการทำงาน กดปุ่มเปิด/ปิดเพื่อหยุดการทำงานของเครื่อง
FXX	อื่นๆ	กรุณาติดต่อศูนย์บริการ หากไม่สามารถแก้ไขปัญหาคือ



หมายเหตุ!

- หลังการตรวจสอบแล้ว ลองใช้เครื่องซักผ้าอีกครั้ง หากยังมีปัญหาหรือหน้าจอแสดงรหัสแจ้งเตือนอื่นๆ กรุณาติดต่อศูนย์บริการ
- หากรหัสข้อผิดพลาด "E1-E4" ปรากฏ ให้กดปุ่ม "เริ่มทำความสะอาด/พักการทำงาน" เพื่อยกเลิกรหัสข้อผิดพลาดนั้น

การบำรุงรักษา

■ ข้อมูลจำเพาะทางเทคนิค

แรงดันน้ำมาตรฐาน	0.03MPa~0.8MPa				
รุ่น	ความจุของถังซิก	ขนาด (กว้าง*ลึก*สูง มม.)	สูทรีน้ำหนัก	พิกัดกำลัง	กำลังไฟฟ้า
AW-DM2000NT(SK)	19.0 กก.	686x736x1120 (ขนาดสูทรี) 686x880x1120 (รวมท่อระบายน้ำ)	58 กก.	680 วัตต์	220-240V ~, 50 Hz

#DetailsMatter

กรุณาดูรายละเอียดสินค้าเพิ่มเติมได้ที่เว็บไซต์ www.toshiba-lifestyle.com/th
ติดต่อสอบถามข้อมูลอื่นๆ และแจ้งซ่อมสินค้าเฉพาะรุ่นที่ให้บริการซ่อมถึงบ้านได้ที่
TOSHIBA CONTACT CENTER 0-2511-7777
บริษัท โตชิบา ไทยแลนด์ จำกัด 201 ถนนวิภาวดีรังสิต เขตจตุจักร กรุงเทพฯ 10900