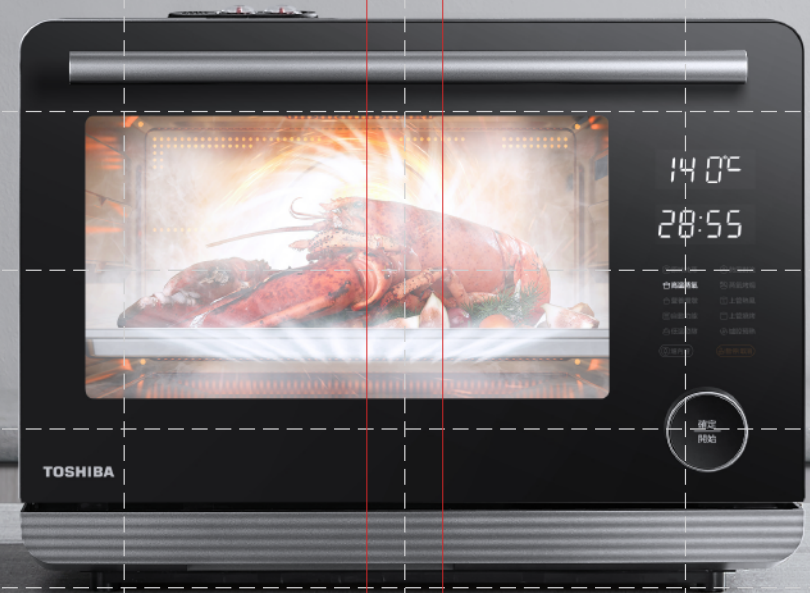


#DetailsMatter

MS5-TR30SC(BK)
MASTER STEAM 蒸氣焗爐



MASTER STEAM MATTERS.

爐內-上下環迴蒸氣流，蒸氣澎湃！
爐外-蒸氣減排，廚房更乾爽！

#DetailsMatter



TOSHIBA

Master Steam 蒸氣焗爐 全新蒸煮體驗

TOSHIBA Master Steam 蒸氣焗爐，
精心打造各項細節，
「上下環迴蒸氣流」，蒸氣澎湃！

配合「140°C 高溫蒸氣」模式，蒸煮
快而鎖鮮！

全新智慧蒸氣冷凝鎖，
冷凝向外排放的多餘蒸氣，
減少蒸氣排放，廚櫃及廚房更乾爽！



上下環迴蒸氣流 蒸氣澎湃

有別於一般蒸氣焗爐，爐內上下共有20個蒸氣孔(上方7個,下方13個)，釋放充沛的蒸氣，並均勻散佈每個角落，上下環迴包裹食物。即使多層同時蒸煮，食物都能均勻受熱，蒸煮效果更出色!

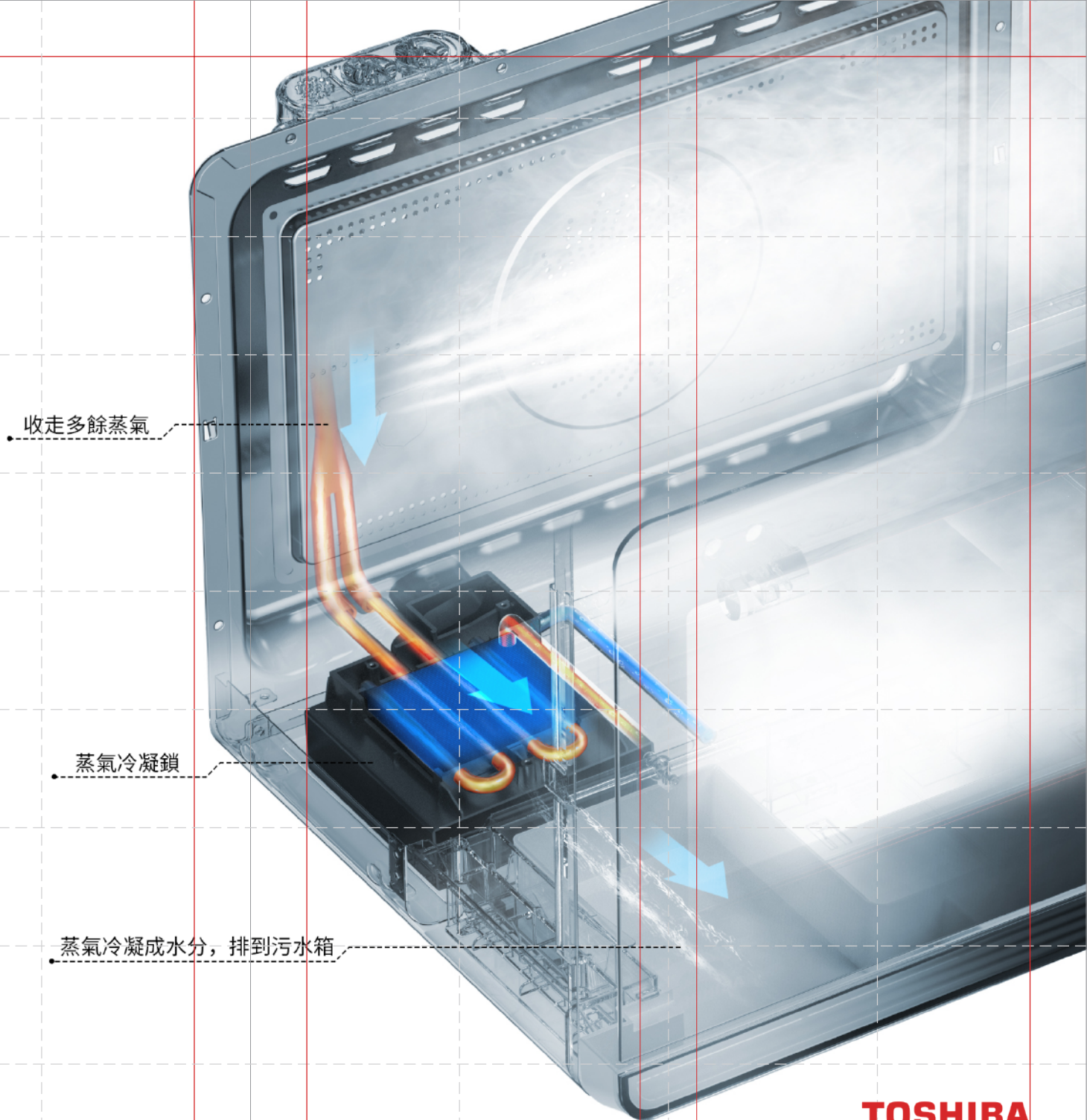


智慧蒸氣冷凝鎖 減少外排蒸氣

明火蒸煮或一般蒸氣焗爐，蒸煮過程中會排出大量多餘蒸氣，導致廚房煙霧瀰漫。

Master Steam 蒸氣焗爐設有「智慧蒸氣冷凝鎖」，內置蒸氣冷凝系統，收集爐內多餘蒸氣，冷凝成水分及排到污水箱中，減少爐背蒸氣口的蒸氣排放[^]，廚房更乾爽！

[^]廠方測試報告
Master Steam 蒸氣焗爐對比沒有配備智慧蒸氣冷凝鎖之蒸氣焗爐型號。測試模式：「原味純蒸」及「高溫蒸氣」。



**140°C高溫蒸氣
快19.8%蒸透食物**

高達140°C高溫水蒸氣，快速穿透食物，瞬間鎖水，食物鮮嫩多汁! 與傳統明火蒸煮相比，蒸煮時間快19.8%*!

*廠方測試報告



TOSHIBA
008

更小安裝空間

「智慧蒸氣冷凝鎖」減少蒸氣焗爐背部排氣口向外排放多餘蒸氣，所需預留的散熱及安裝空間可進一步壓縮，擺放更容易!

散熱空間:

上方:5cm

左方:1cm

右方:1cm

後方:1cm

產品尺寸(闊x深x高):

47.2x51x37.5cm (含手柄)

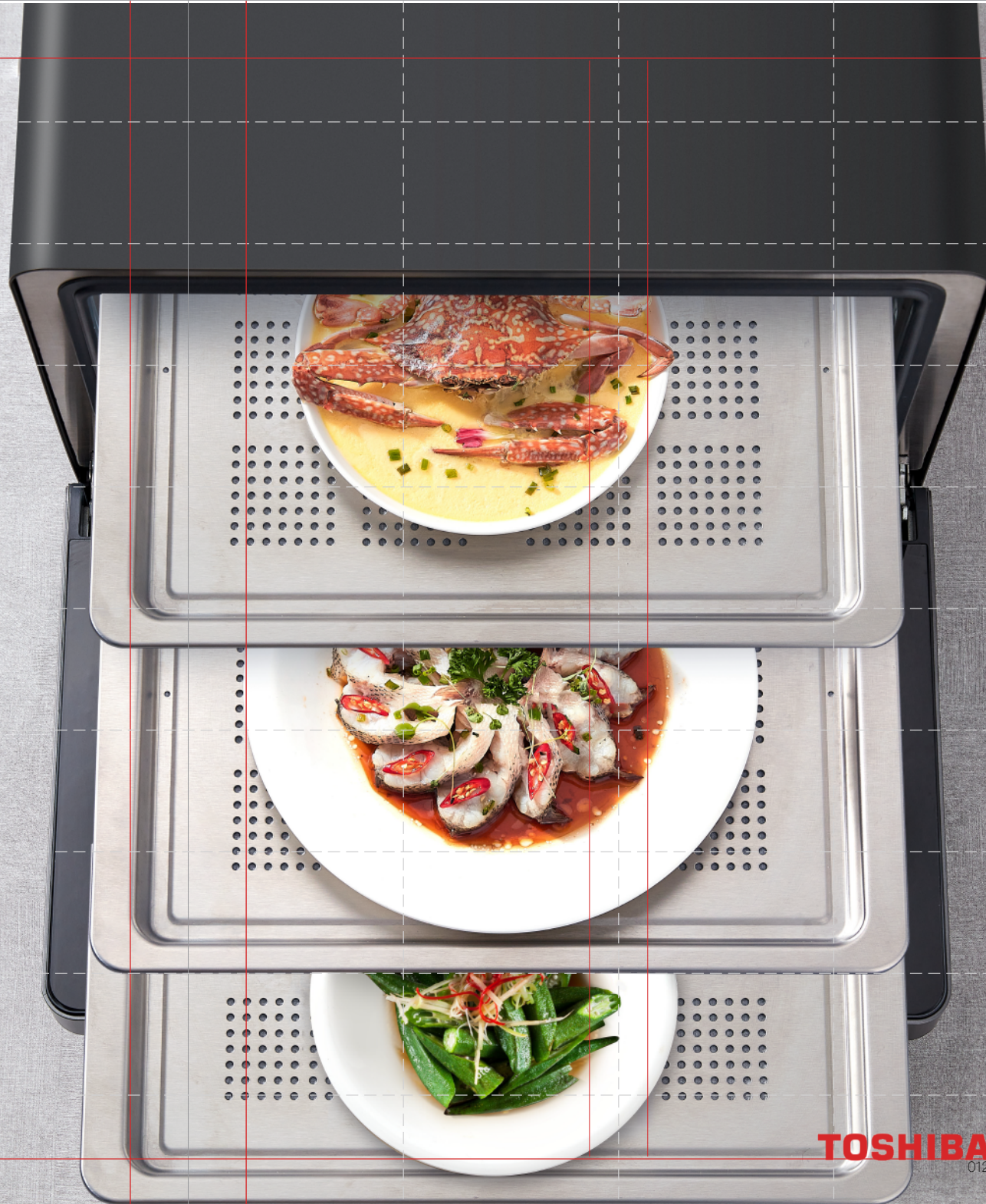
47.2x46.5x37.5cm (不含手柄)



特大容量及空間

30公升特大容量，
爐內空間寬闊，烹調份量更多！
配合三層層數設計，烹調更靈活[△]！

[△]需加購蒸盤 (隨機附送一個蒸盤)

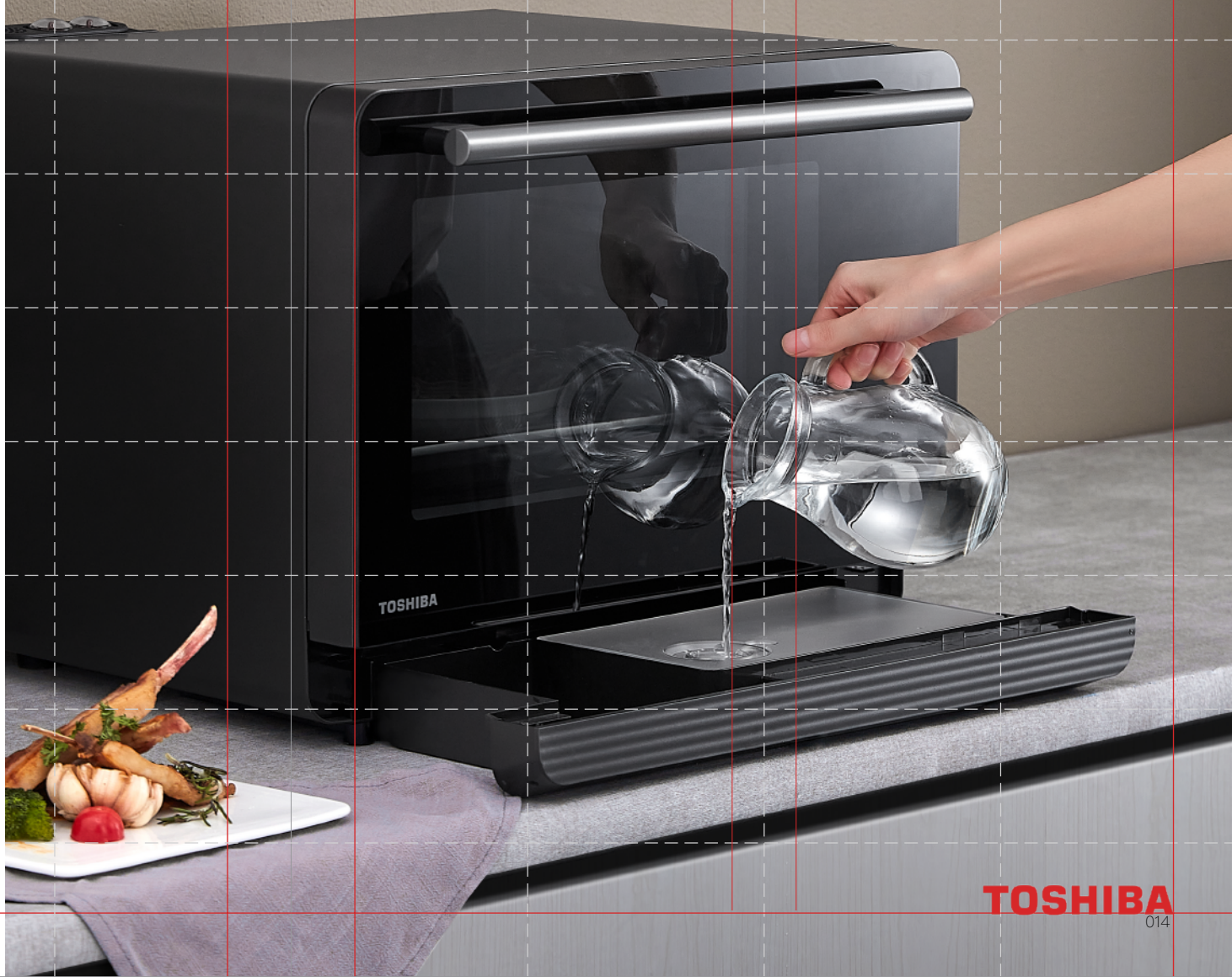


TOSHIBA

3小時連續蒸煮

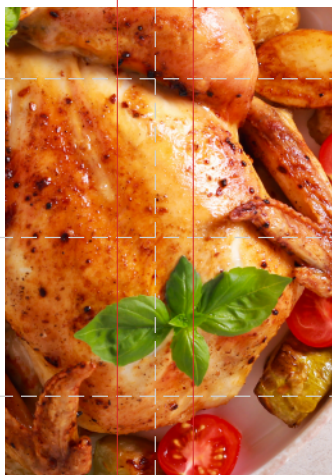
水箱容量為1.2公升，於營養慢燉模式下，最長可連續使用約3小時！

外置式設計水箱，位於蒸氣焗爐下半部，加水時無需打開爐門，防止爐內蒸氣流失！



9大功能

一機多用更方便



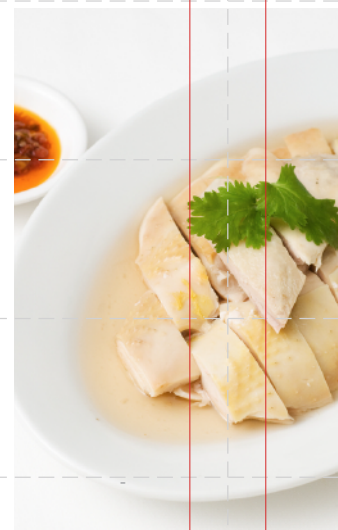
熱風對流



營養慢燉



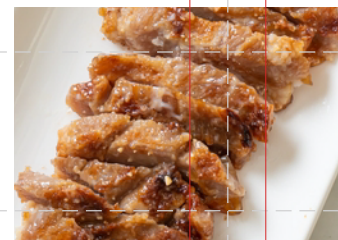
蒸氣烤焗



原味純蒸



高溫蒸氣



上管熱風



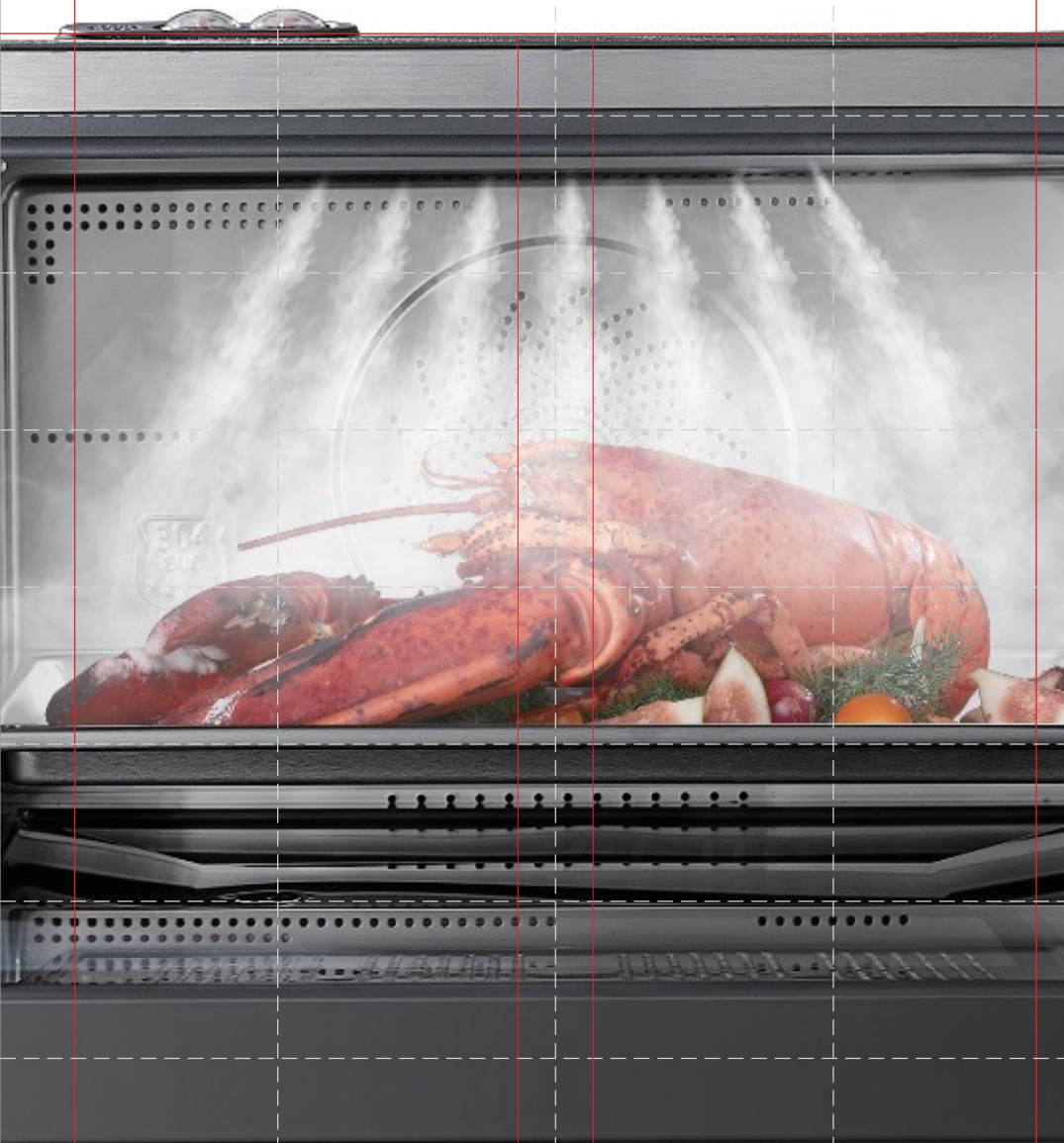
上管燒烤



低溫發酵




消毒



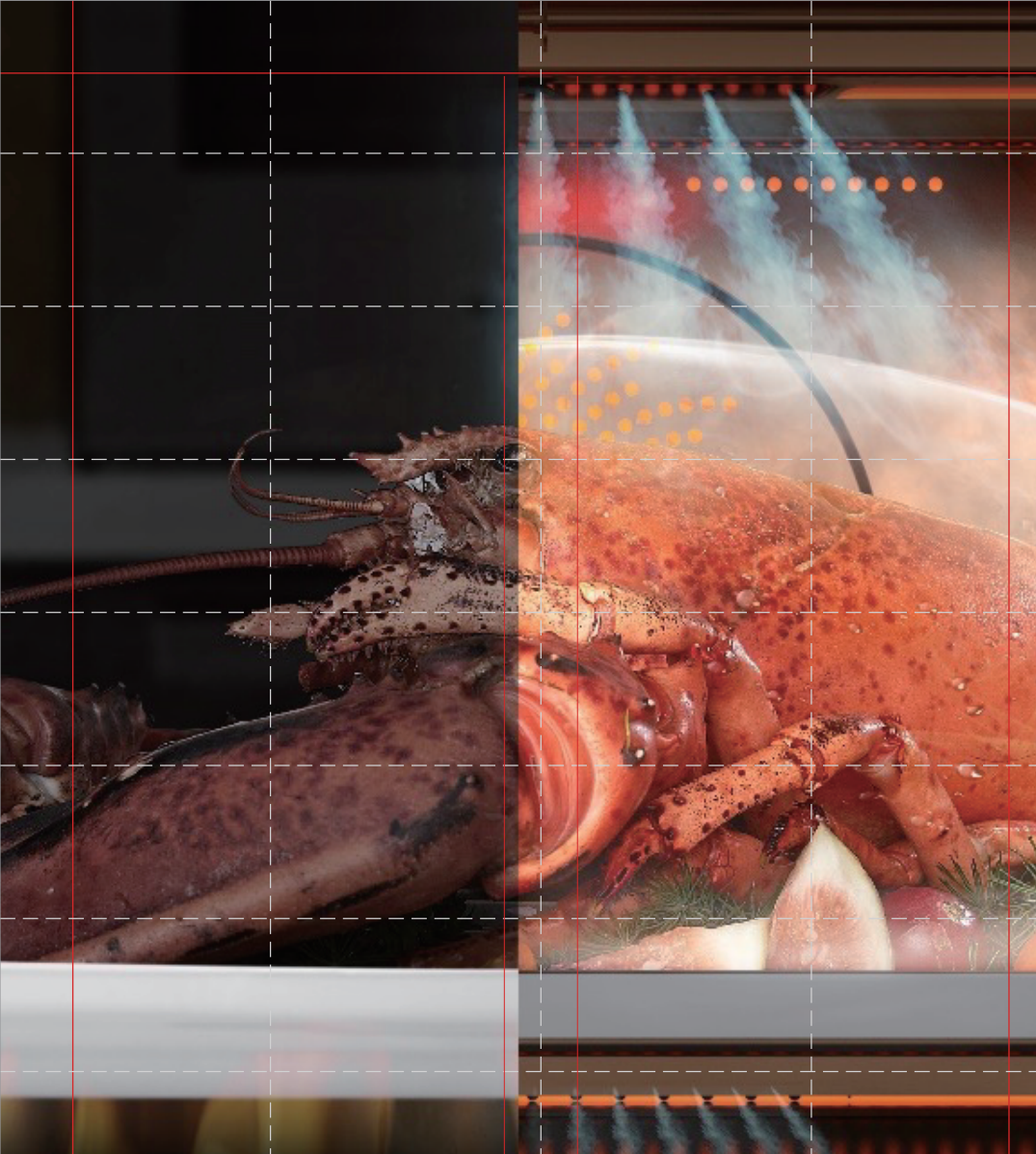
3 大蒸氣模式



 原味純蒸

家常菜蒸煮好幫手!

模擬爐火蒸煮，火力精準
溫度 (35-100°C)
適用於肉類，蒸蛋，包點，糕點等家常菜
最長設定時間：2小時



☑ 高溫蒸氣

140°C，比明火蒸煮快19.8%!*

時間更快之餘，同時鎖緊食物鮮味。

溫度 (100-140°C)

適用於海鮮，蔬菜，急凍食物

最長設定時間：1小時

*廠方測試報告



☑ 營養慢燉

養生燉品或多汁慢煮之選

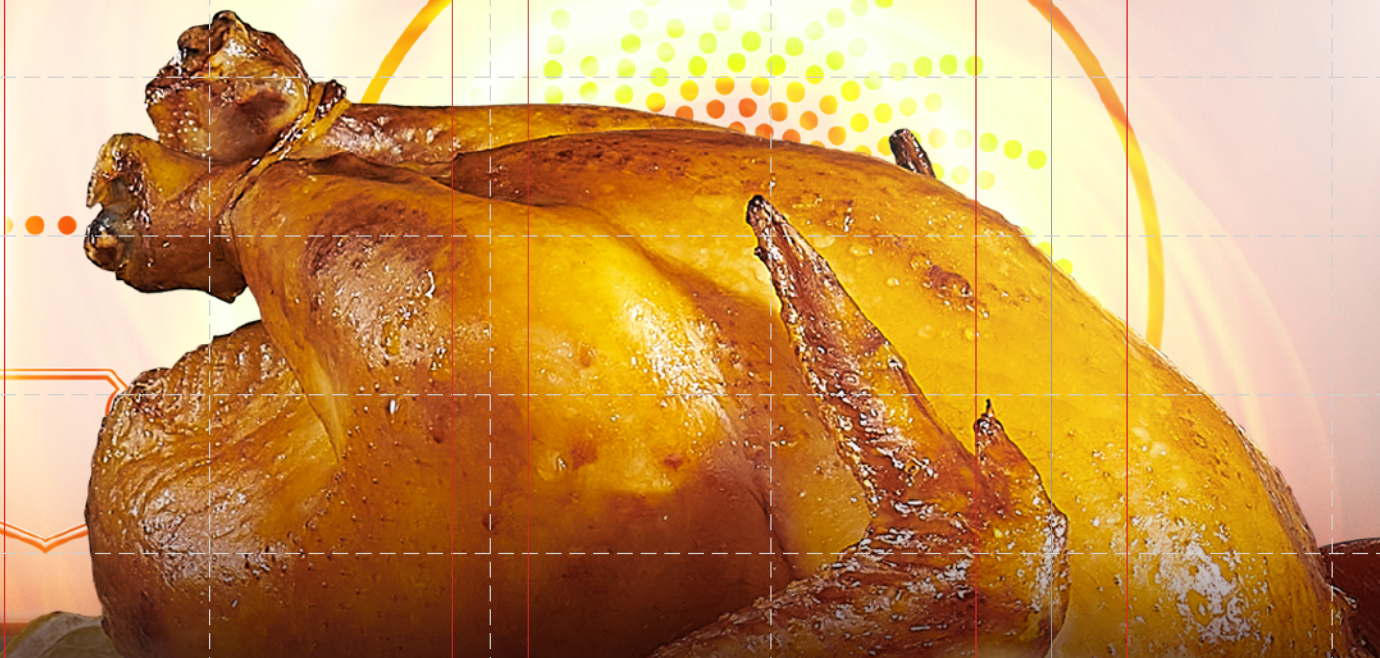
以溫和火力燉煮食物

溫度 (35-100°C)

適用於燉肉，燉湯，慢煮

最長設定時間：5小時

4大烤焗模式



熱風對流

火力均勻，金黃香脆

背部熱風風扇使熱力均勻散佈整個爐腔
烤焗出色澤金黃的食物，尤其適用於
烘焗肉類，烘焙蛋糕，麵包等
如果想氣炸食物，亦可使用此模式

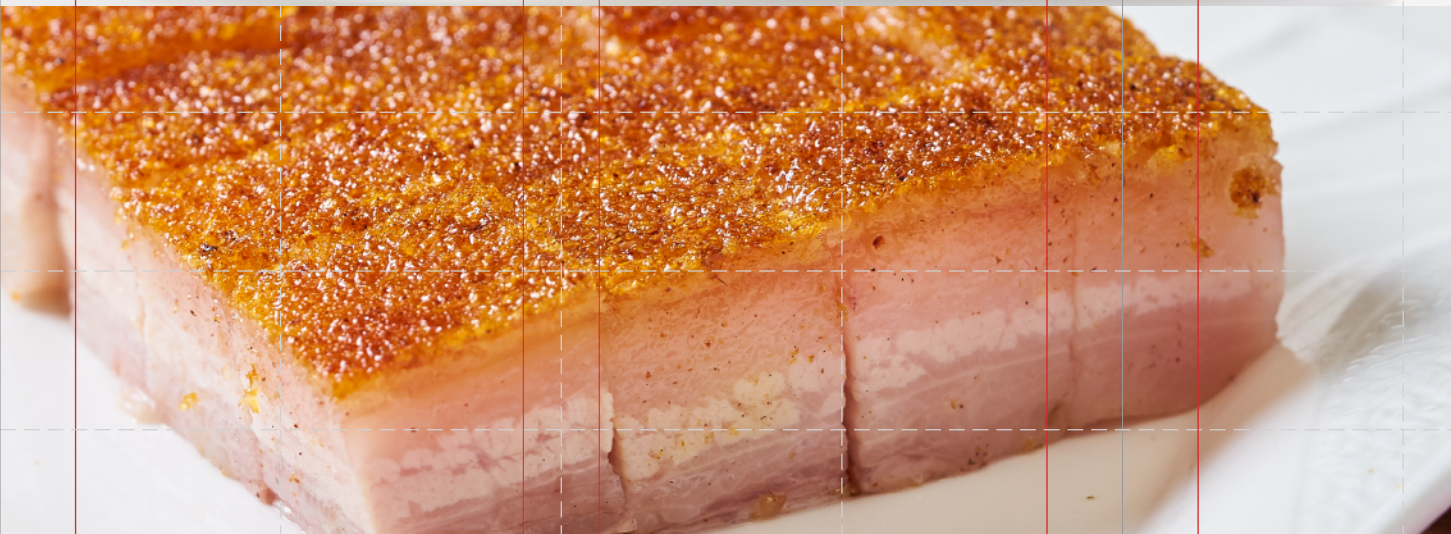


蒸氣烤焗

減油減鹽·外脆內嫩

在熱風對流烤焗中加入柔潤蒸氣烹調，及時為食物補水分
肉類鎖緊肉汁，逼出油分及鹽分#，更加健康；外脆內軟，口感更好
麵包蛋糕做出濕潤鬆軟效果

廠方測試



上管熱風

上方的發熱管及背部風扇同時運作。熱力均勻包裹食物，加速烹調，煮出酥脆口感
適用於外脆內嫩的肉類燒烤



上管燒烤

上方發熱管單獨發熱，適合燒烤食物
適用於燒烤比較薄的食物，及為烤焗好的食物添加金黃色澤，令食物更金黃鬆脆



低温發酵

發酵模式

提供穩定發酵溫度，無懼天氣轉變
 30-45°C溫度選擇
 12小時特長發酵時間
 穩定發酵麵團，做出鬆軟麵包
 低溫發酵，自製低糖健康乳酪



自動功能

36個自動菜式 星級大廚菜式

預設36個自動菜式，簡單按鈕即可烹調，無需調校溫度及時間，輕鬆煮出米芝蓮水準

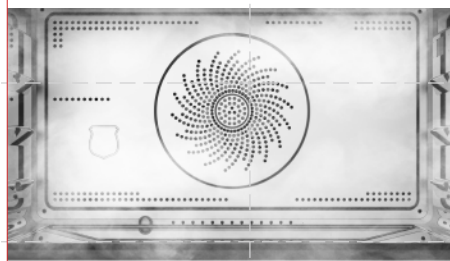
貼心功能

4大智能清潔模式 輕鬆一按即可清潔乾淨！

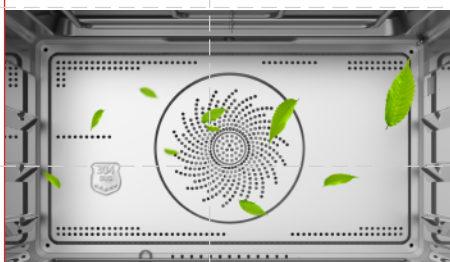
無論是餐具抑或是爐腔，都可清潔乾淨



餐具消毒(自動功能 37)



爐腔清潔(自動功能 38)



爐腔除味(自動功能 39)



蒸氣系統清潔 (自動功能 40)

智醒提示

水箱缺水提示



水箱缺水時，如果出現“F02”和聽見5次“叮叮”聲響，表示水箱缺水或未安裝到正確位置。請加入室溫食水/蒸餾水至水箱的「MAX」線，然後將水箱重新裝入爐中，繼續烹飪過程。

爐溫過高提示



F01”出現時，表示爐腔內的實際溫度高於所選擇的溫度。爐腔降溫後方可繼續使用。

兒童鎖



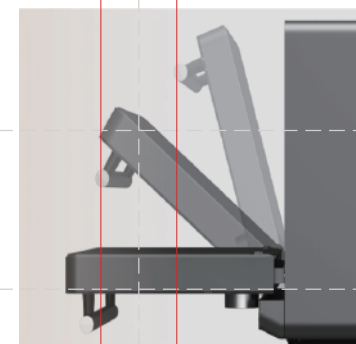
3秒上鎖，更貼心安全

待機模式

蒸氣焗爐 待機5分鐘或以上時，控制面板燈自動關上，進入待機模式。要重啟時，可旋轉旋鈕「確定/開始」或開關爐門。

防燙手柄設計

防止蒸氣燙傷，更加安全!





產品規格

型號	MS5-TR30SC 30公升		
功能	原味純蒸	溫度	時間
	高溫蒸氣	80-100°C	1分鐘-2小時
	營養慢燉	100-140°C	1分鐘-1小時
	熱風對流烤 / 炸	35-100°C	1分鐘-5小時
	蒸氣烤焗	100-230°C	1分鐘-2小時
	上管熱風	100-230°C	1分鐘-2小時
	上管燒烤	100-200°C	1分鐘-2小時
	低溫發酵	30-45°C	1分鐘-12小時
耗電量	蒸氣	1800-1950W	
	熱風對流烤 / 炸	1500-1600W	
	蒸氣烤焗	2100-2250W	
	上管燒烤	1500-1600W	
自動功能	40個		
食譜書	36個自動食譜		
清潔模式	自動功能 37 餐具消毒 / 自動功能38 爐腔清潔 / 自動功能39 爐腔除味 / 自動功能40 蒸氣系統清潔		
其他特點	待機模式/兒童鎖/水箱缺水提示/爐溫過高提示/爐內燈開關控制		
爐內壁物料	304不銹鋼		
水箱容量	1.2升		
外型尺寸 (闊x深x高)	472x510x375毫米	含手柄	
	472x465x375毫米	不含手柄	
爐內尺寸 (闊x深x高)	410x325x230毫米		
安裝尺寸	左、右及後方-10毫米; 上方-50毫米		
配件	蒸盤、烤盤、隔熱手套及食譜		

TOSHIBA

東芝香港有限公司
 產品查詢熱線: 2111 0883
 網址: www.toshiba.com.hk

[Toshiba Lifestyle Hong Kong](#)
[toshiba_lifestyle_hong_kong](#)



Y2101101700006